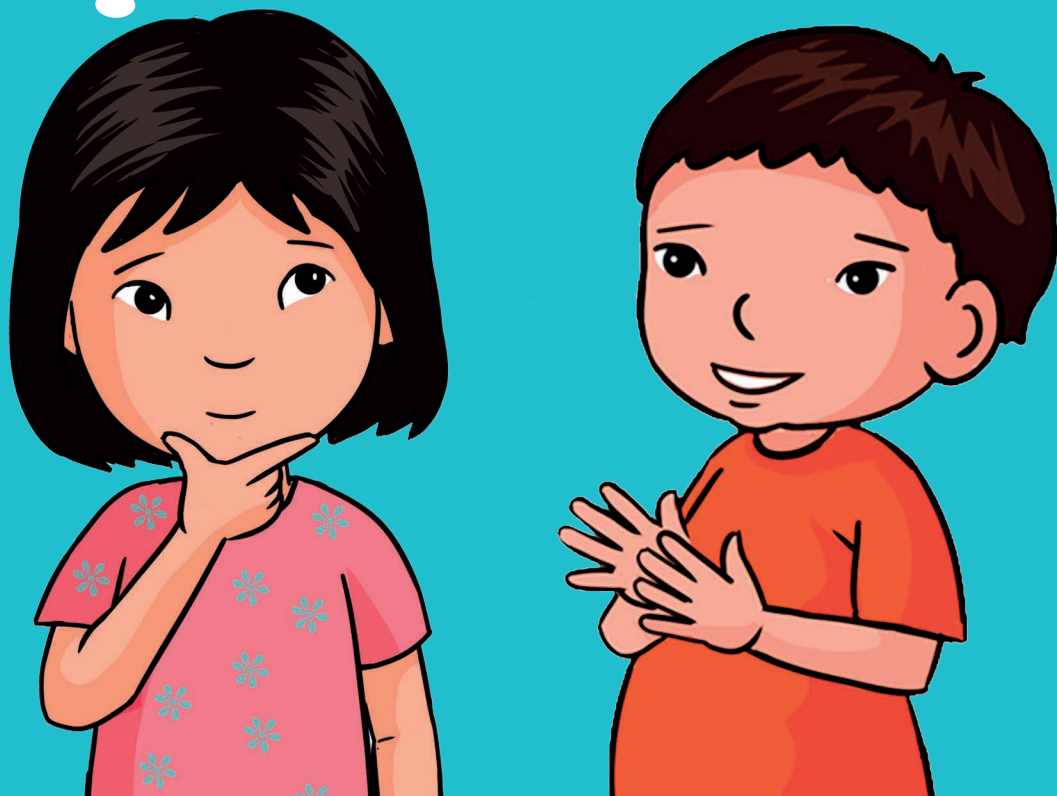


Adivina adivinador



**Cartillas de adivinanzas - Yine
INICIAL**



PERÚ

Ministerio
de Educación



Ministerio de Educación

Dirección General de Educación Básica Alternativa, Intercultural Bilingüe
y de Servicios Educativos en el Ámbito Rural

Dirección de Educación Intercultural Bilingüe

JUEGO DE CARTILLAS DE ADIVINANZAS - YINE

©Ministerio de Educación
Calle Del Comercio N.º 193, San Borja
Lima, Perú
Teléfono: 615-5800
www.gob.pe/minedu

Primera edición, 2024
Tiraje: 300 ejemplares
Impreso en julio 2024

Asesoría técnico-pedagógica (DEIB)
Inés Saavedra Urquia

Elaboración de contenido
Inés Saavedra Urquia

Revisión lingüística
Marleni Rodríguez

Diseño y diagramación
Carla Silvia Franco Mayorga

Ilustraciones
Alexis Tuesta Moya

Impreso en:
PACÍFICO EDITORES S.A.C.
Se terminó de imprimir en julio 2024, en los talleres gráficos de Pacífico Editores S.A.C.,
sito en Jr. Castrovirreyna 224 - interior 1.er piso, Urb. Azcona, Breña, Lima – Perú

Hecho el Depósito Legal en la Biblioteca Nacional del Perú N.º 2024-5561

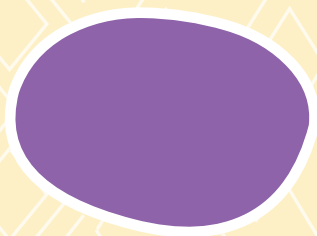
Todos los derechos reservados. Prohibida la reproducción de este libro por cualquier medio, total o parcialmente, sin permiso expreso de los editores.
Impreso en el Perú/Printed in Peru



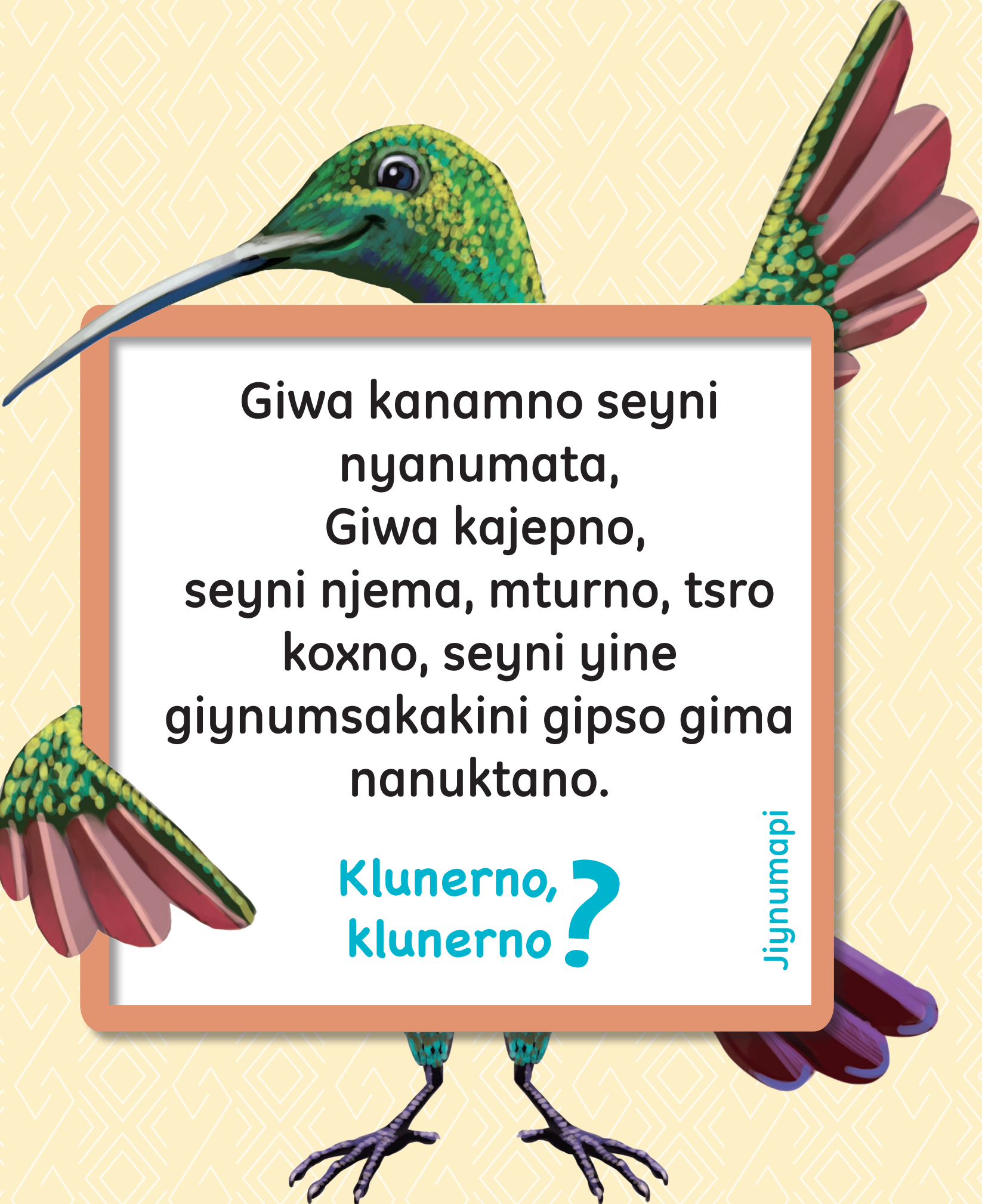
Mesa rutaknona, pnumnu
nixa maneta, pegnuruneko
galuka nikleta gitayma.

Klunerno,
klunerno ?

Palato



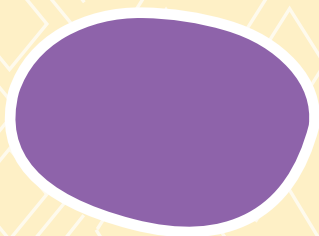




Giwa kanamno seyni
nyanumata,
Giwa kajepno,
seyni njema, mturno, tsro
koxno, seyni yine
giynumsakakini gipso gima
nanuktano.

Klunerno, ?
klunerno !

Jiynumapi





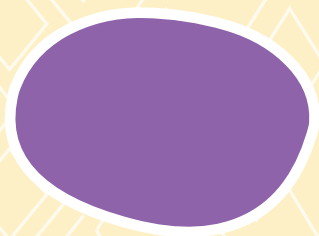


Poprolsagirno, nuglereta
gipteleta, gitayma ruglereta
gakatsrekletna mturune
gawa tsrune koxa.


Klunerno, ?
klunerno !

Pelot-sagi





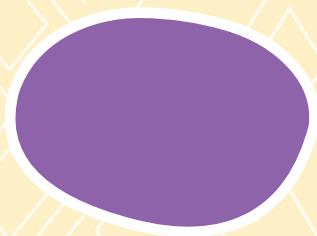




Sero- pwalorno, ksajirni
noji, nosatu nwa jita,
popchipotu nixinitka
rumkata nikletatkanona
yine.

Klunerno, ?
klunerno ?

Kapayo



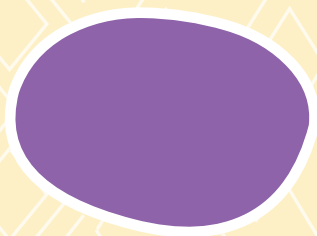




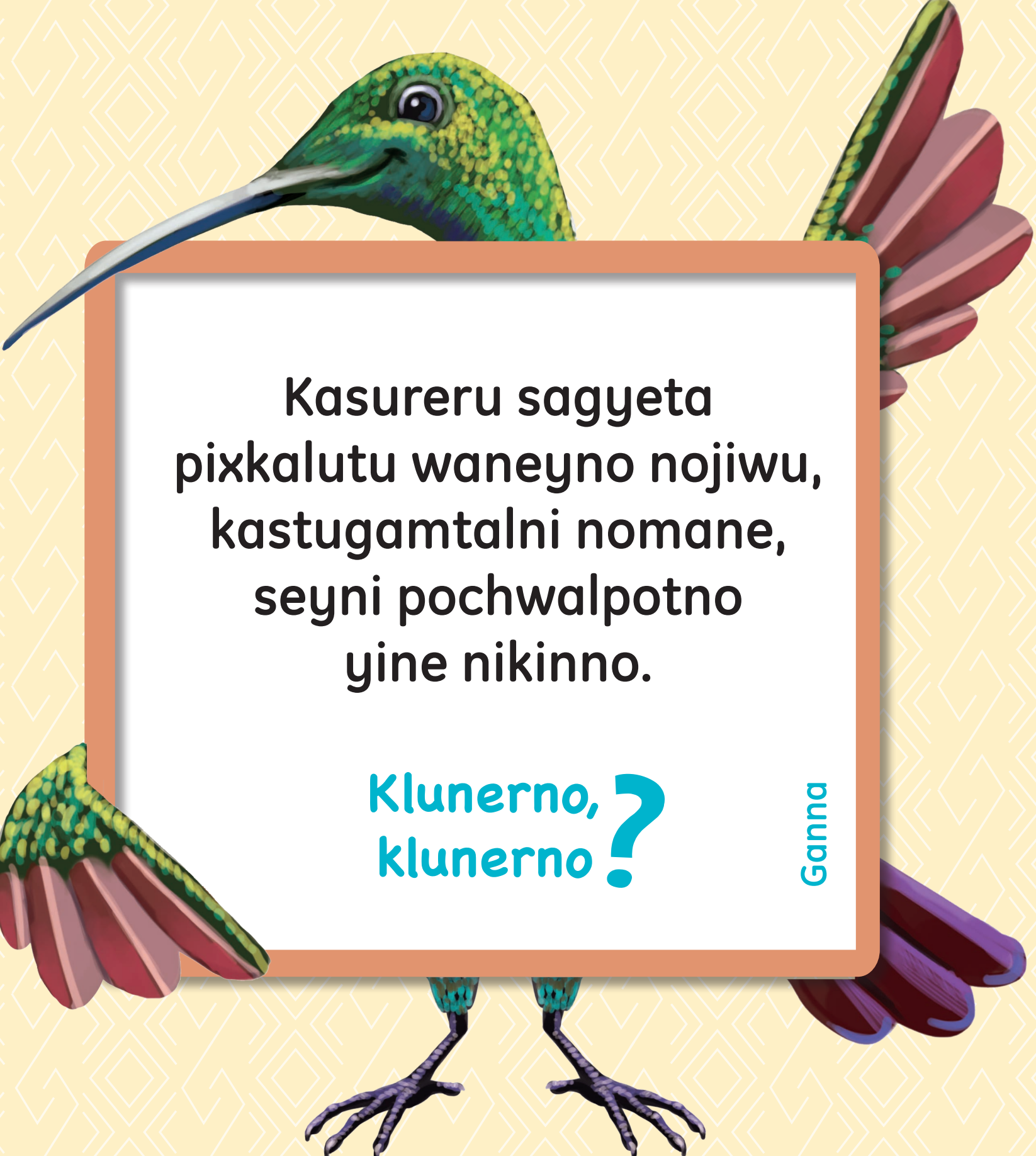
Poprolorno,
sero-pwalorkoxno,
tsotsota nixini kapsano,
seyeni sero nixinitka
pochwa potno.

Klunerno, ?
klunerno !

Naragka



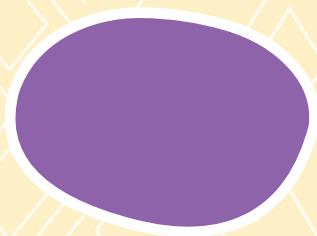




Kasureru sagyeta
pixkalutu waneyno nojiwu,
kastugamtalni nomane,
seyeni pochwalpotno
yine nikinno.

Klunerno, ?
klunerno !

Ganna





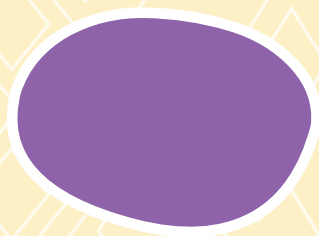


Nopata kajiwutsayno,
katajgalu gonga waneyno
nogaji, klatalni nojitu.

Klunerno,
klunerno ?

Koko sagi









Mesa rutaknona, pnumnu nixa
maneta, pegnuruneko galuka
nikleta gitayma.

Palato

Poprolsagirno, nuglereta
gipteleta, gitayma ruglereta
gakatsrekletna mturune
gawa tsrune koxa.

Pelot-sagi

Giwa kanamno seyni
nyanumata,
Giwa kajepno, seyni njema,
mturno, tsro koxno, seyni yine
giynumsakakini gipso gima
nanuktano.

Jiynumapi

Sero-pwalorno, ksajirni
noji, nosatu nwa jita,
popchipotu nixinitka rumkata
nikletatkanona yine.

Kapayo



Poprolorno, sero-pwalorkoxno,
tsotsota nixini kapsano, seyni
sero nixinitka pochwa potno.

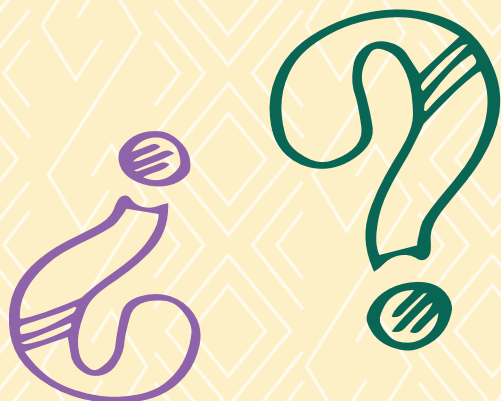
Naragka

Kasureru sagyeta
pixkalutu waneyno nojiwu,
kastugamtalni nomane, seyni
pochwalpotno yine nikinno.

Ganna

Nopata kajiwutsayno,
katajgalu gonga waneyno
nogaji, klatalni nojitu.

Koko sagi





Klunerno,
klunerno?



Klunerno,
klunerno?