

Pnumnu chigne gwachine nikchine-mta



Juego de Cartillas de animales -
Yine - Inicial



PERÚ

Ministerio
de Educación



Ministerio de Educación

Dirección General de Educación Básica Alternativa, Intercultural Bilingüe
y de Servicios Educativos en el Ámbito Rural

Dirección de Educación Intercultural Bilingüe

JUEGO DE CARTILLAS DE ANIMALES - YINE

©Ministerio de Educación
Calle Del Comercio N.° 193, San Borja
Lima, Perú
Teléfono: 615-5800
www.gob.pe/minedu

Primera edición, 2024
Tiraje: 300 ejemplares
Impreso en julio 2024

Asesoría técnico-pedagógica (DEIB)
Inés Saavedra Urquía

Elaboración de contenido
Inés Saavedra Urquía

Revisión lingüística
Roger Gonzalo Segura

Diseño y diagramación
Carla Silvia Franco Mayorga

Ilustraciones
Alexis Tuesta Moya

Impreso en Wnz Impresiones Comerciales S. A. C.
Jr. German Carrasco N.° 2155, Cercado de Lima - Lima
RUC: 20606530782

Hecho el Depósito Legal en la Biblioteca Nacional del Perú N.° 2024-05701.

Todos los derechos reservados. Prohibida la reproducción de este libro por cualquier medio, total o parcialmente, sin permiso expreso de los editores.

Impreso en el Perú/Printed in Peru



Supru



Tuglereta ganoglepotuta supru, ksatu
tuglereta gitaka najita mgaluklu.
Kogwakinrona tumkata gaskalewleta.
Wgirikotanro supru, wanena yine gixo
supru naji gishankachine, tumkata
nikawnaletana. Giwa tnikawninripa ksatu
pagi puratyalona yine.

La **taricaya** es juguetona y hábil nadadora. Durante la época de verano, construye sus nidos excavando dos espacios, uno para los huevos y otro para los recién nacidos. Es importante tener cuidado, ya que, cuando se siente amenazada, puede morder con mucha fuerza. Debemos protegerlas, porque muchas personas las cazan con el fin de venderlas, lo que podría ocasionar su desaparición.



Jema



Tsru gitsrukni jema, josha gwachrini, gonga spuwnaga ruglereta gwaleta, wane ruglereta kawletya. Kogwakinrina gitokga rumxika giwa rushpaka gapkata. Wjirukotanru jema rumkata nikawnaleta. Gixo potunanu runkagetna jiyolikachine, nikanrupna ga wa gimta koxa rushankana.

La **sachavaca** es uno de los animales más grandes de la selva y vive cerca a pantanos y ríos porque le gusta nadar. Cuando un animal le persigue, corre hacia el agua y se hunde para que no la vean. Sin embargo, está en peligro de desaparecer, porque no se cuida el espacio donde viven y la cazamos para comer su carne y utilizar su piel.



Yawo

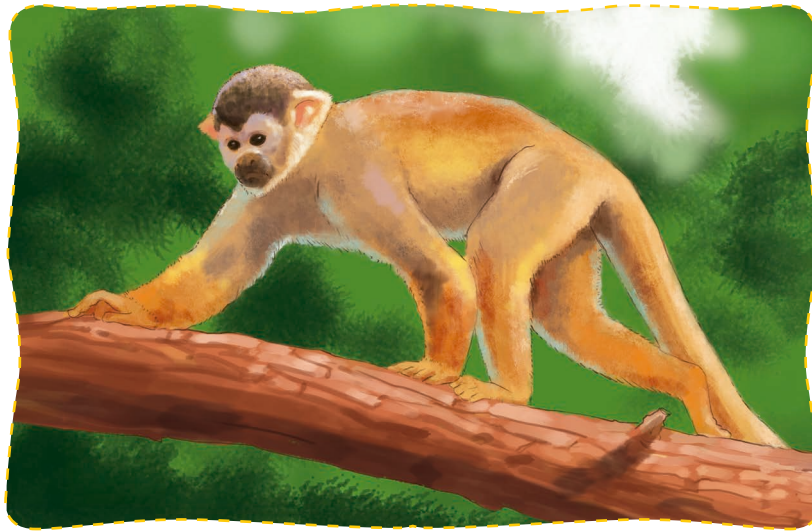


Gipshini sewatananru yawo, gipa pgewna sewatananru, kashegiu ruglereta gixripleta, gisewata chinanu giwa mapchiri gawa serolu mgenoklu gimkata nikletlu. Giwa teyaklu seyni rumata ganogata. Wane chinna yine, giwa gima kamshiro gimkata getletlu, wale pixka xaco rixanuna mturupni.

El pelejo tiene las uñas filosas y muy fuertes que le sirven para colgarse de las ramas, además le ayuda a defenderse de los animales que intentan comérselo, como las anacondas y el otorongo. Se mueve muy lento, es buen nadador, al cruzar los ríos. Se alimenta de hojas y frutas. Se dice que, cuando una mujer está embarazada, debe tener cuidado de no tocar o ver al pelejo, ya que se cree que su bebé podría ser lento como el pelejo.



Chkotu



Shiji ruglereta nikleta. Kjimatkálpotlu, ruglereta yewewletkoxa. Kashegi rupteptetya, ginshiyima chikaknawa kashegiyeji.

Kagiruji, kagwuru, kasureru, tsomi, tonaji, kamejirune ruglereta nikleta. Yineru pixka rixa, chokcho gimkata yayixkakletanru.

El **mono machín** es conocido también como mono maicero, porque le encanta comer maíz. Es muy inteligente, curioso, divertido y muy travieso. Salta entre los árboles y utiliza su cola para colgarse de ellos. Se comunica de muchas formas, utilizando gestos y sonidos. Come frutos, semillas, flores, hojas tiernas, gusanos, huevos, pequeños insectos, ranas y aves. Al igual que los humanos, también puede enfermarse de malaria.



Yonalu



Joshá ruglereta gwaleta yonalu, gogi yaglotata, ga wa goyechno kashejiru rumkiya, goyechno koxa ruyoka nikinripa. Chkotu, shyo, walo, kshiyogru, gimnu, kamejirune ruglereta nikleta.

Gimta chinanu runkajetanruna yine, walemta rushankana. Rumkata nikawnaletana, wjirukotanunru.

El **tigrillo** vive en las selvas húmedas, así como en los desiertos y montañas. Durante el día, camina por la tierra y suele dormir en las ramas de los árboles; por la noche, se despierta para comer. Le gusta cazar y comer monos, murciélagos, conejos, caimanes, serpientes y aves. Los cazadores lo buscan por su piel, y la destrucción del lugar donde vive pone en peligro su pervivencia.



Mapchiri



Chiji ruglereta yanreta mapchiri, wanepnute
koxa kashegiru raxkota, rumata ganojata, giwa
tsroygalu, jowuka potuko ramlutyalu nijitu.
Kshiyogru, walo, yopixri, kochi ga wa kamegirune
ruglereta nikleta. Kashegiru rawini, shyo koxa
nika gowukako niklokyanro, giwa rawyaka
nigituta, psoluko niklokashata.

A la **boa** le gusta andar por la tierra y también sube a los árboles. Es muy buena nadadora, aunque prefiere vivir lejos del agua. Tiene ojos muy chiquitos y olfato muy fino que le ayuda a buscar a sus presas durante la noche. Se alimenta de lagartos, conejos, ardillas, ratas y aves. Cuando se trata de cazar murciélagos, los atrapa desde los árboles mientras están volando. No mastica a sus presas; se las traga enteras.



**Koshichi gipjita
gwachri**



Tenowakpotu gosha rawa. Gipjita ruglereta kamru shaleta. Pnumnu gixagitachri ruglereta nikleta, ga wa kajiruji koxa, ruchkatyawaka rupchekyana kashejirune. Gipa shikalenanru geji, ga wa ruglereta gansaletkoxa. Suxo koshripkakyana, kanashkatachriyma tutuka suxo, waleyima twugenewata.

El **gallito de las rocas** es el Ave Nacional del Perú y vive en los bosques altos y de neblina de la selva. Construye sus nidos en las paredes húmedas de rocas y se alimenta de semillas de los frutos, las cuales luego defecan para que crezcan nuevas plantas. Además, el macho es un gran bailarín y cantante. Los machos compiten entre ellos para que la hembra lo elija de pareja y así poder tener crías.



Shikene



Giwa kapixlu rushpakini, giwa rutpuka ygaleta gixo gogne.
Giwa ruglereta galnaleta, kashegiryegi rupteptetya
rugga nigitutini, kasureru gwachri ginga ruglereta girleta.
Rumkinpatka yoshmaka grita gistayegi ruchkirgapotuta.
Kagiruji, jpiro, tonaji, tsetse, ruglereta nikleta.

Pwalolu, ksajiru, serolu rixa mejita, waleyma ruglereta
kamruretyaluna sagyeta.

El **tucán** nace sin una sola pluma y tarda mucho tiempo en abrir sus ojitos. Para buscar comida y tomar agua de la lluvia salta entre los árboles y nunca toma del río. Para dormir, se hace una bolita pegando su pico al pecho y su cola hacia adelante. Le gusta comer semillas, frutos, a veces, insectos, lagartijas y huevos de otras aves. Los colores de sus plumas, amarillo, negro y rojo son las preferidas para las coronas de los apus, ya que les da un brillo especial y se sienten iluminados.



Giyeka



Joshá gimxikjetyawaka ruglereta gwaleta,
kashegi ru mkajetya. Giwa ruglereta
galnaleta, rummyekinipje ralna.

Rumkata nikawnaletana, yine giglereta nikletlu,
ponikpotlu gigitu, pinrewlu koxa kigleylu.

El **paujil** vive en los bosques inundables de la selva y duerme en las ramas bajas de los árboles. Casi nunca vuela, solo lo hace cuando se asusta. Actualmente, se encuentra en peligro de extinción debido a la destrucción del lugar donde vive y la caza por parte de los hombres, en especial, para el consumo de su carne y porque se considera medicinal.



Shawashka



kanshinikanru, pimrine shikale koxa shikaleta. Kagiruji ga wa tsetse ruglereta nikleta. Gipa muchkonu shikalenanru, kigle shikalpotlu.

Kashejiru ruxripa shaletya, sanu stsi ruglereta kamru shal-leta, sanu girukota najityaplu giyagni wane kamru shaletya, gikeko nika naji tyaplu. Rachichegpa reneka nikletkana mturune, kanshinikanu rixinripna.

El **paucarcillo** es un ave muy inteligente e imita el canto de otras aves. Se alimenta de insectos y frutos, canta muy fuerte y tiene una linda melodía. Sus nidos son alargados y cuelgan de los árboles. Los construyen cerca de los nidos de las avispas para proteger a sus huevos de los animales que se los quieren comer. Los abuelos curan a los hijos alimentándoles con su seso, en ayunas, para que sean inteligentes como el paucarcillo.



Chicua

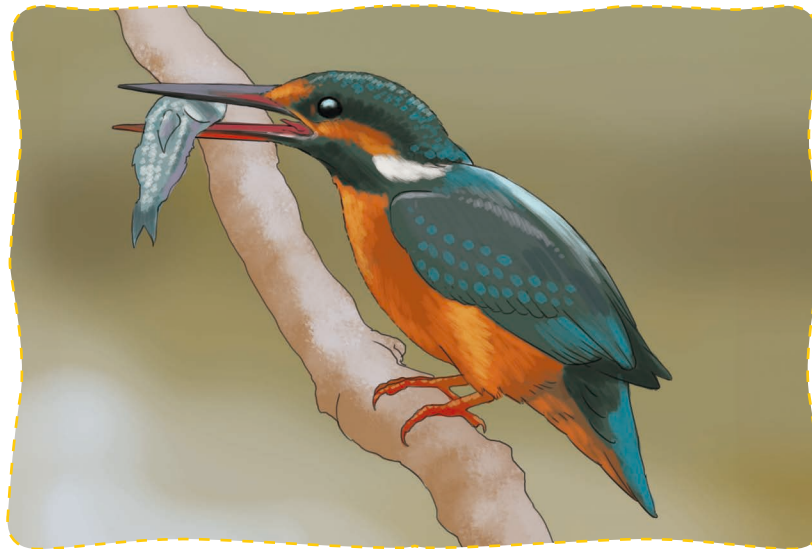


Gixolu ruglereta nikleta chiclu, sanu, tsomi, putjana, jpiro, kajirujine koxa nika. Tye koshichi ginkakletlu mugletu ga wa kigleru giknogachripa. Chic, chic, chic china shikaletini rumuwatna yine, kigleru pirana gemanna. Chi-cua,chi-cua chinini pikna yine, mugletu giknoganu.

La **chicua** es un ave que se alimenta de insectos grandes como chicharras, avispas, orugas, arañas, lagartijas y algunas frutas. Este pajarito avisa con su canto las buenas y las malas noticias. Cuando canta “chic chic chic”, todos los pobladores se ponen alegres, porque significa que algo bueno va a suceder. Sin embargo, cuando canta “chi-cua-chi-cua”, los pobladores se ponen tristes, porque significa que algo malo puede suceder.



Platslu



Shima raluka nikletini, rumxikagripotuta gitokga wane nikyanro shimni. Tsrugaklu giwa rumkata shima kashletana giyagni walo, tsomi, putjana, ponro, nika. Ksatyegi tkamru shaletya wane tutaka nagita. Gipa yaprenanu rixlewatanna shimaglu, mturunni giwa gimkata shimagle gapkaletana.

Martín pescador, para pescar, se lanza desde la rama de un árbol o arbusto y se zambulle dentro del agua para coger con su pico al pez. Cuando el río crece y no puede pescar, come ranas, gusanos, arañas y ciempiés. Asimismo, hace sus nidos en la arena de las orillas de los ríos. Para ser grandes pescadores, los pichones tienen que practicar mucho, lo cual es una tarea muy difícil.



Klatatatau



Tyeni tsru kamejirpotu gimkata galnaletachri, gipso mejinanru, mapa yantapi potuko rumkata gapokle mejita ralnini. Gowuka yapa galnaleta, psoluko tsru wenu spuwnaga, magka, gimtasha, pero chigne rumkata yapleta.

El **cóndor** es una de las aves más grandes del mundo que puede volar. Sus alas son tan grandes que cuando vuelan pueden llegar a medir hasta 3 metros. Recorre grandes distancias volando por la sierra, la costa y la selva del Perú.



Pakcha



Joshá gwachrini pakcha, gipa tenonanukta
rumkata galnaleta, klatatalu pixka.
Satpokajritachrini, gipa pjewna sewatananru.
Gipa muchkonunanru, teyakpotlu, gowukako
retyalu nikanrupa, giyampotuko kashichanru,
retpotuta kigleygalpotlu.

El **águila** es un ave que vive en las montañas y vuela tan alto como el cóndor. Tiene pico curvo y sus garras son muy afiladas y fuertes. Es un ave fuerte, ágil y rápida que atrapa a su presa desde lo alto, gracias a su buena vista. Vuela distancias largas sin cansarse.



Gopshi
goshgajero



Gopshi gosha gajerni, kiglepotlo, serolni toksuje,
gonga gipchekyachri kashejiri tuglereta nikleta.

Kashejiru yegi tuglereta kamru shaleta, gawa
gipna koxa tuglereta kamruretyalu toshale.

Satupje gnurlo, walepjeyma tyana, waleymako
twa tupninpotunanuko.

La **wallata** es muy hermoso, con plumaje tornasol y patas rojas. Se alimenta de pasto y de plantas que crecen en el agua. Construyen sus nidos en el pasto o en huecos cerca de la ribera de las lagunas donde vive. La wallata tiene una sola pareja durante toda su vida y ambos siempre andan juntos hasta la muerte.



Tsoklo



Kiglepoto twu kamejiro, tuglereta gasuktaleta,
wanepnute tuptepteta toksuje pwaloluyma,
tyanini tuwjewje nshipotuta.

Gispuwnaja ga wa rapga twa, gixo kashegiru
yegi tuglereta gwaleta, sana suputate koxa
tuglereta gwaleta.

El **chihuaco** es un ave muy curiosa y juguetona; se mueve saltando, corriendo, zapateando y brincando con sus patas amarillas y moviendo mucho su cola. Vive en las orillas de los ríos y quebradas, sobre todo donde hay muchos árboles y cerca de las chacras.



Walo



Gipa teyakananuktalo walo kachiklewaka gwachro, suranone pokchi gajerni, kapna tuglereta gwaleta, pimrone waloneyma. Kashejiru tuglereta nikleta.

La **vizcacha** es un animal rápido, curioso y ágil que vive en la sierra, en grandes grupos, dentro de unas cuevas llamadas vizcacheras. Se alimenta de plantas y todo tipo de vegetales.



Wikoña



Teno waka suranone pokchi gwachroni,
gipowga tuglereta gwaleta, girixanu
gixo gonga tura. Potuka mane potlo
tyanini, teno yakananu tutaka nojita,
gepkoxamkojeneyma ga wa gixo
wikoñaneyma tuglereta yanreta.

La **vicuña** vive en las alturas andinas, cerca de lagos o lagunas, porque necesita tomar mucha agua, se alimenta principalmente de pasto. Camina de manera muy elegante, estirando su largo cuello y anda en grupos de cuatro o más vicuñas.



Llama



Suranone pokchi gwachroni. wanena ksajilone, popnilone, kltalone. Kashegiro tuglereta nikleta, gi wa gixo gonga potu tura. Ginolu pagixanu rutgikaklona yine, wanepnute pnumno koxa raniklona pagixanu ginolu tutjitinripa.

La **llama** vive en las alturas andinas, algunas son de color marrón, otras son blancas, grises o negras. Se alimenta de pasto y no necesita tomar mucha agua. Los comuneros la usan para transportar cargas como alimentos o cosas pesadas que necesitan llevar.



Pinkwino



Tsru wenu gwachrini, shima, polpo, kalamares, kamalu, yotlo tuglereta nikleta. Giwa gowuka ksuglo, shima ptsega pixka tixa mejita, tumata ganoga potuta. Gipa pixnu pixinanro, giyagni giwa tugaka maneta tanogatini.

El **pingüino** vive en las islas del mar y se alimenta de peces, pulpos, calamares, camarones y cangrejos. Tiene unas patas muy cortas y alas con forma de aletas, como las de los peces, que le permiten nadar muy bien en el mar. Su cuerpo está cubierto de dos capas de plumas que no se mojan con el agua.



Slopa



Pnumnunanuko pokchi tumkata yapleta. Tsetse, chipa, talewata tuglereta nikleta, talniyawakako tkashichyanna wanepnute tnikanna.

Giyapotuko tkatnawa, wanepnute talnatnaka. kagpayma, kashegiyuyma, megchiyma tuglereta kamru shaleta.

La **golondrina** vive viajando por todo el mundo. Alimentándose de moscas, mosquitos, saltamontes, libélulas, escarabajos, y polillas, que atrapa en vuelo. Además, se baña rápidamente en el agua mientras vuela, dando chapuzones. Su nido está construido con bolitas de barro, pasto y plumas.



Pelikano



Tyeni tsru kamegiru, tsru wenu pgitkaka
ruglereta gwaleta, shima ruglereta
nikleta, kaplalone ranna potuta. Gongga
ruptekgapotuta shima raluka nikletini.

El **pelicano** es un un ave grande que vive en las islas rocosas del mar y se alimenta principalmente de peces, especialmente de las anchovetas que son abundantes en las aguas frías donde habita este pelícano. El pelícano pesca lanzándose de cabeza al agua.



**Kewe, pero
chijne gajeru**



Watyeni kewe mapixitu. Kashinikanru,
gikta chiniruna walepotuko kamruta, giwa
rashkalewata, mturune jirukotpotuta. Giwa
kapixlu, seyeni geme mane potlu.

Yine wane china kachikle pixini wale gimkata
gametletyi.

El **perro peruano** es conocido como el perro calato o viringo. Es ingenioso, tranquilo, obediente, inteligente y cuida muy bien a los niños. Es un animal sin pelo, pero muy caliente. Muchas personas dicen que es bueno para abrigarse y también cura las alergias.



Kayatu



Kayatu josha gwachrini, seyni rumkata puratkota, tsru koyi pixka rixa, gimtayegi rupxaka pixita. Kagiruji, kasureru, katskilu, kashegirune, pnumnu gixa gitachri koxa ruglereta nikleta.

El **majás** es un animal silvestre, pero se le puede domesticar, es parecido a un cuy gigante, su pelaje es corto y bien pegado a su piel. Se alimenta de frutas, hojas, tallos, hierbas y semillas.