

# NIVELES DE LOGRO

## COMPRESIÓN LECTORA

### Nivel 2: Satisfactorio

Deduce ideas de un texto de mediana extensión y vocabulario sencillo. Su respuesta es una conclusión de lo que leyó.

**Ejemplo:** ¿De qué trata principalmente el texto?  
¿Qué nos enseña este cuento?

### Nivel 1: En proceso

Identifica la información de un texto corto y sencillo. Su respuesta, fundamentalmente, repite algo que está escrito en el texto.

**Ejemplo:** De acuerdo al texto, responde:  
¿De qué color es el gallo de las rocas?  
¿Dónde estaba el perrito de Pedro?

### Debajo del Nivel 1: En inicio

Lee palabras y oraciones aisladas. Aunque logra leer, tendrá dificultades para responder preguntas acerca de lo que leyó.

**Ejemplo:** De acuerdo a la oración, responde:  
"Alberto compró un libro de cuentos"  
¿Qué compró Alberto?

## MATEMÁTICA

### Nivel 2: Satisfactorio

Usa los números y las operaciones para resolver diversas situaciones problemáticas.

**Ejemplo:** Hay 26 lapiceros en una cajita. 14 son rojos y el resto azules.  
¿Cuántos lapiceros son azules?

### Nivel 1: En proceso

Resuelve situaciones sencillas y mecánicas.

**Ejemplo:** 45 - 27

### Debajo del Nivel 1: En inicio

Establece relaciones numéricas sencillas en situaciones desprovistas de contexto.

**Ejemplo:** Marca con una X el número mayor

|   |   |
|---|---|
| 3 | 6 |
| 8 | 5 |

# EVALUACIÓN CENSAL DE ESTUDIANTES 2012 / CUSCO

## RESULTADOS POR UGEL

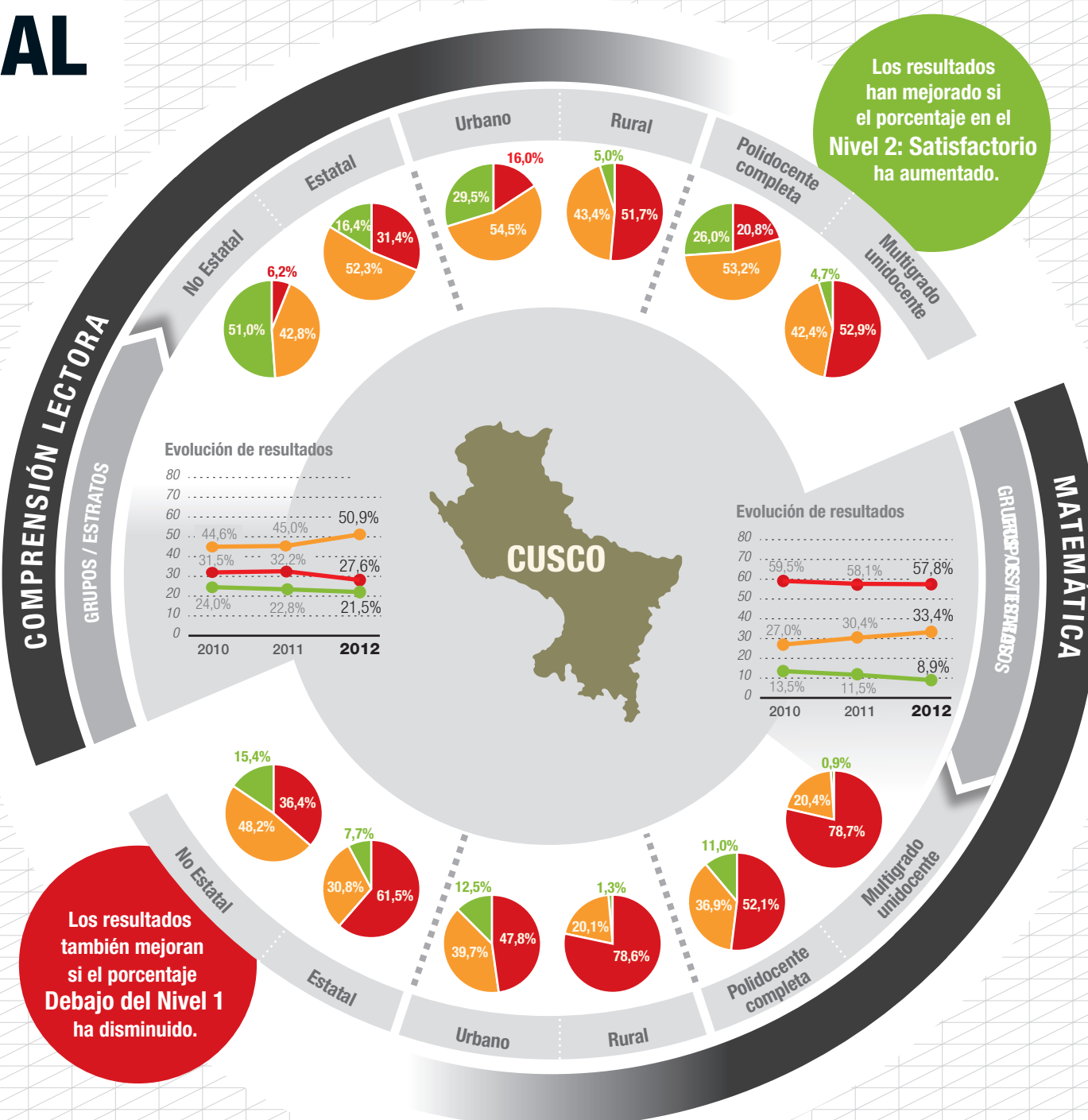
### COMPRESIÓN LECTORA

| UGEL          | Nivel 2: Satisfactorio         | Nivel 1: En proceso | Debajo del Nivel 1: En inicio |
|---------------|--------------------------------|---------------------|-------------------------------|
| Cusco         | 11,5%                          | 47,8%               | 40,8%                         |
| Espinar       | 21,1%                          | 54,6%               | 24,3%                         |
| Urubamba      | 18,4%                          | 57,7%               | 23,8%                         |
| Quispicanchi  | 37,2%                          | 46,5%               | 16,3%                         |
| Calca         | 33,9%                          | 51,8%               | 14,3%                         |
| La Convención | 36,2%                          | 50,1%               | 13,7%                         |
| Anta          | 37,1%                          | 51,0%               | 11,9%                         |
| Paruro        | 44,0%                          | 47,3%               | 8,7%                          |
| Chumbivilcas  | 42,5%                          | 49,4%               | 8,1%                          |
| Acomayo       | 36,9%                          | 56,0%               | 7,1%                          |
| Paucartambo   | 52,7%                          | 41,7%               | 5,6%                          |
| Canchis       | No alcanzó cobertura aceptable |                     |                               |
| Canas         | No alcanzó cobertura aceptable |                     |                               |

Fuente: ECE 2012

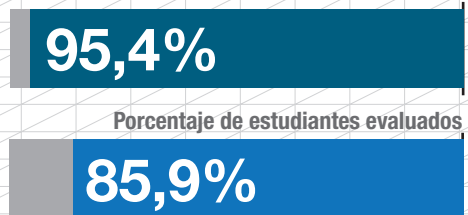
|                       |              |              |              |
|-----------------------|--------------|--------------|--------------|
| <b>Total regional</b> | <b>27,6%</b> | <b>50,9%</b> | <b>21,5%</b> |
|-----------------------|--------------|--------------|--------------|

Fuente: ECE 2012. Muestra de Control



Fuente: ECE 2010 - 2012. Muestra de Control

## COBERTURA



## RESULTADOS POR UGEL

### MATEMÁTICA

| UGEL          | Nivel 2: Satisfactorio         | Nivel 1: En proceso | Debajo del Nivel 1: En inicio |
|---------------|--------------------------------|---------------------|-------------------------------|
| Cusco         | 38,7%                          | 43,1%               | 18,2%                         |
| Espinar       | 47,6%                          | 37,5%               | 14,9%                         |
| Urubamba      | 45,2%                          | 42,1%               | 12,7%                         |
| Quispicanchi  | 61,6%                          | 26,1%               | 12,4%                         |
| Calca         | 61,1%                          | 30,2%               | 8,7%                          |
| La Convención | 70,7%                          | 25,0%               | 4,3%                          |
| Anta          | 64,3%                          | 28,8%               | 6,9%                          |
| Paruro        | 72,8%                          | 21,7%               | 5,5%                          |
| Chumbivilcas  | 72,7%                          | 22,2%               | 5,1%                          |
| Acomayo       | 68,9%                          | 27,5%               | 3,6%                          |
| Paucartambo   | 71,9%                          | 23,2%               | 4,9%                          |
| Canchis       | No alcanzó cobertura aceptable |                     |                               |
| Canas         | No alcanzó cobertura aceptable |                     |                               |

Fuente: ECE 2012

|                       |              |              |             |
|-----------------------|--------------|--------------|-------------|
| <b>Total regional</b> | <b>57,8%</b> | <b>33,4%</b> | <b>8,9%</b> |
|-----------------------|--------------|--------------|-------------|

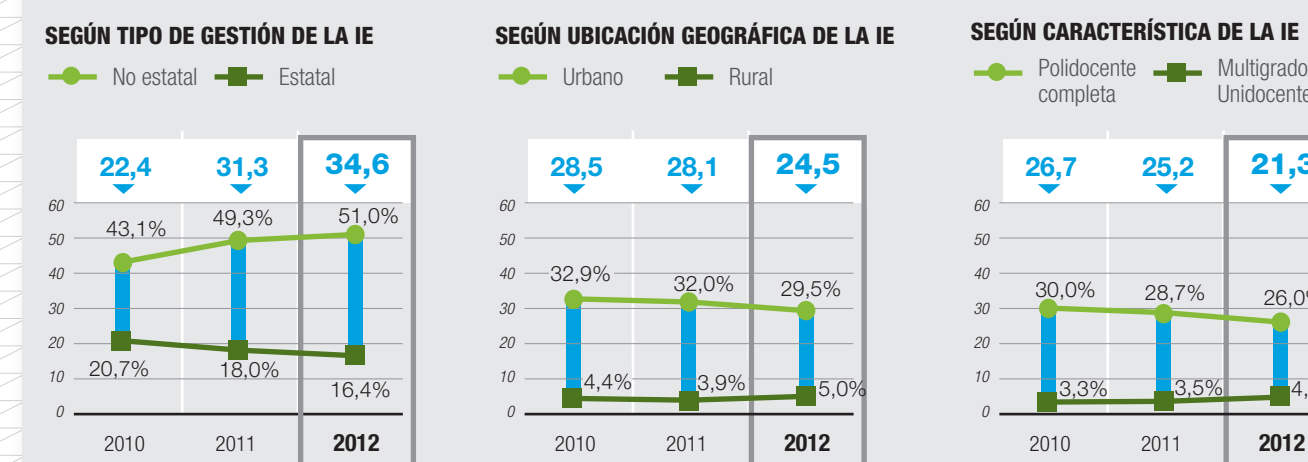
Fuente: ECE 2012. Muestra de Control

## BRECHAS DE EQUIDAD

en base al porcentaje de estudiantes en el Nivel 2: Satisfactorio

### COMPRESIÓN LECTORA

(mientras más grande la barra celeste, mayor la brecha)



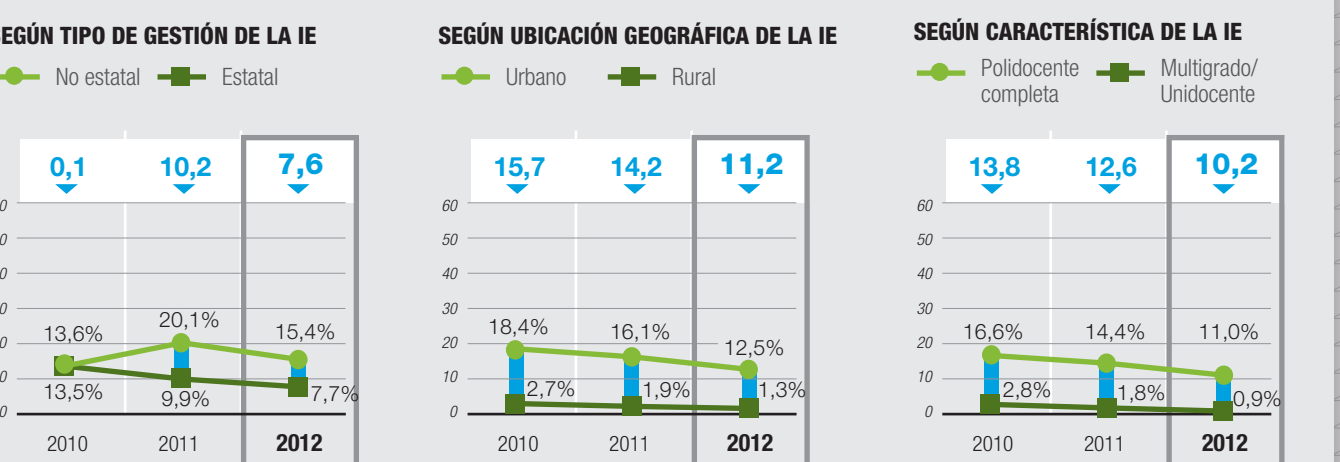
Fuente: ECE 2010-2012. Muestra de Control

## BRECHAS DE EQUIDAD

en base al porcentaje de estudiantes en el Nivel 2: Satisfactorio

### MATEMÁTICA

(mientras más grande la barra celeste, mayor la brecha)

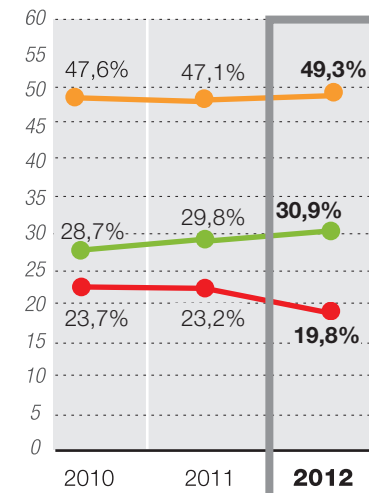


Fuente: ECE 2010-2012. Muestra de Control

# RESULTADOS NACIONALES ECE 2012

## COMPRENSIÓN LECTORA

Evolución de resultados nacionales:



Comparativo regional:

Nivel 2



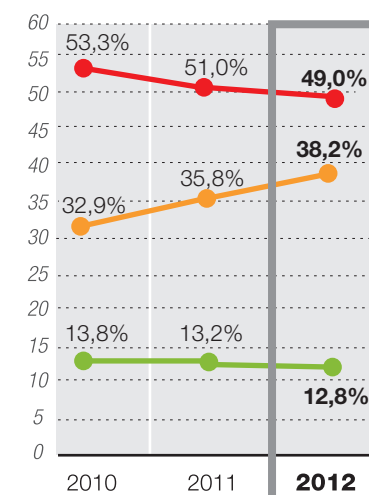
Porcentaje de estudiantes en el Nivel 2- Satisfactorio:

- Más de 20%
- De 10% a 20%
- Menos de 10%

| Región*            | %    |
|--------------------|------|
| Moquegua           | 59,4 |
| Tacna              | 55,2 |
| Arequipa           | 50,3 |
| Lima Metropolitana | 48,7 |
| Callao             | 44,8 |
| Ica                | 35,7 |
| Lima               | 31,9 |
| Lambayeque         | 31,2 |
| La Libertad        | 31,2 |
| Junín              | 29,8 |
| Piura              | 28,8 |
| Tumbes             | 25,9 |
| Pasco              | 24,3 |
| Ancash             | 22,4 |
| Cusco              | 21,5 |
| Amazonas           | 21,1 |
| Madre de Dios      | 19,6 |
| Puno               | 19,5 |
| San Martín         | 17,9 |
| Cajamarca          | 17,0 |
| Ucayali            | 15,3 |
| Apurímac           | 14,5 |
| Ayacucho           | 13,7 |
| Huancavelica       | 13,6 |
| Huánuco            | 12,9 |
| Loreto             | 6,3  |

## MATEMÁTICA

Evolución de resultados nacionales:



Comparativo regional:

Nivel 2



Porcentaje de estudiantes en el Nivel 2- Satisfactorio:

- Más de 20%
- De 10% a 20%
- Menos de 10%

| Región*            | %    |
|--------------------|------|
| Moquegua           | 37,5 |
| Tacna              | 36,0 |
| Arequipa           | 19,6 |
| Lima Metropolitana | 19,3 |
| Callao             | 18,0 |
| Ica                | 16,8 |
| La Libertad        | 13,7 |
| Amazonas           | 12,9 |
| Junín              | 12,8 |
| Lima               | 12,5 |
| Piura              | 12,5 |
| Tumbes             | 11,1 |
| Lambayeque         | 10,5 |
| Pasco              | 10,2 |
| Cajamarca          | 9,5  |
| Cusco              | 8,9  |
| Huancavelica       | 7,9  |
| Apurímac           | 7,7  |
| Puno               | 7,6  |
| Ancash             | 7,4  |
| San Martín         | 7,1  |
| Madre de Dios      | 6,8  |
| Huánuco            | 4,9  |
| Ucayali            | 4,4  |
| Ayacucho           | 4,3  |
| Loreto             | 1,4  |

# ¿Cuánto aprenden nuestros niños? CUSCO

Resultados de la Evaluación Censal de Estudiantes - ECE 2012

2do GRADO DE PRIMARIA

cambiamos la EDUCACIÓN cambiamos TODOS

La ECE consiste en la aplicación de pruebas estandarizadas que muestra qué y cuánto están aprendiendo los estudiantes.

La ECE 2012 se aplicó a los estudiantes de **2do grado de primaria** en las escuelas públicas y privadas del país. Las áreas evaluadas fueron **Comprensión lectora y Matemática**.

Fuente: ECE 2010 - 2012. Muestra de Control  
Más información en: [http://www2.minedu.gob.pe/umc/ece/Marco\\_de\\_Trabajo\\_ECE.pdf](http://www2.minedu.gob.pe/umc/ece/Marco_de_Trabajo_ECE.pdf)

\*Los resultados regionales presentados corresponden a los resultados de las DRE.

Este informe se encuentra disponible en <http://umc.minedu.gob.pe>  
Si usted tiene alguna consulta o comentario sobre esta información, con mucho gusto lo atenderemos en:  
Calle del Comercio N° 193, San Borja, Lima 41 | [medicion@minedu.gob.pe](mailto:medicion@minedu.gob.pe) | Telf: (01) 6155840

Diseño e infografía: Catalán Studio - [www.catalanstudio.com](http://www.catalanstudio.com)



Movilización Nacional por la Transformación de la Educación



PERÚ

Ministerio de Educación

Secretaría de Planificación Estratégica

Oficina de Planificación Estratégica y Medición de la Calidad Educativa

Unidad de Medición de la Calidad Educativa

