

# NIVELES DE LOGRO

## COMPRESIÓN LECTORA

**+ Nivel 2: Satisfactorio**  
Deduce ideas de un texto de mediana extensión y vocabulario sencillo. Su respuesta es una conclusión de lo que leyó.

**Ejemplo:** ¿De qué trata principalmente el texto?  
¿Qué nos enseña este cuento?

**Nivel 1: En proceso**  
Identifica la información de un texto corto y sencillo. Su respuesta, fundamentalmente, repite algo que está escrito en el texto.

**Ejemplo:** De acuerdo al texto, responde:  
¿De qué color es el gallito de las rocas?  
¿Dónde estaba el perrito de Pedro?

**Debajo del Nivel 1: En inicio**  
Lee palabras y oraciones aisladas. Aunque logra leer, tendrá dificultades para responder preguntas acerca de lo que leyó.

**Ejemplo:** De acuerdo a la oración, responde:  
"Alberto compró un libro de cuentos"  
¿Qué compró Alberto?

## MATEMÁTICA

**+ Nivel 2: Satisfactorio**  
Usa los números y las operaciones para resolver diversas situaciones problemáticas.

**Ejemplo:** Hay 26 lapiceros en una cajita.  
14 son rojos y el resto azules.  
¿Cuántos lapiceros son azules?

**Nivel 1: En proceso**  
Resuelve situaciones sencillas y mecánicas.

**Ejemplo:** 45 - 27

**Debajo del Nivel 1: En inicio**  
Establece relaciones numéricas sencillas en situaciones desprovistas de contexto.

**Ejemplo:** Marca con una X el número mayor

3	6
8	5

# EVALUACIÓN CENSAL DE ESTUDIANTES 2012 / PUNO

## RESULTADOS POR UGEL

### COMPRESIÓN LECTORA

Puno	14%	50,4%	35,6%
San Román	14,1%	62,2%	23,8%
El Collao	21,5%	61,1%	17,4%
Yunguyo	22,0%	63,2%	14,7%
Melgar	33,3%	53,1%	13,6%
Crucero	24,5%	62,4%	13,1%
Huancañé	33,4%	55,8%	10,8%
Chucuito	34,5%	54,8%	10,7%
Lampa	37,7%	52,1%	10,2%
San Antonio de Putina	26,9%	63,4%	9,7%
Azángaro	37,5%	54,7%	7,8%
Carabaya	34,9%	60,2%	4,9%
Sandia	29,7%	65,6%	4,7%
Moho	39,1%	57,4%	3,5%

Fuente: ECE 2012

<b>Total regional</b>	<b>24,5%</b>	<b>56%</b>	<b>19,5%</b>
-----------------------	--------------	------------	--------------

Fuente: ECE 2012. Muestra de Control

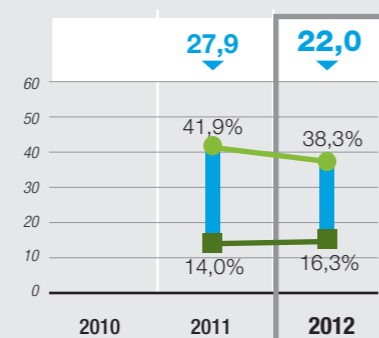
## BRECHAS DE EQUIDAD

en base al porcentaje de estudiantes en el **Nivel 2: Satisfactorio**

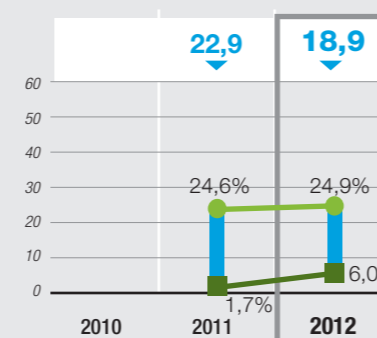
### COMPRESIÓN LECTORA

(mientras más grande la barra celeste, mayor la brecha)

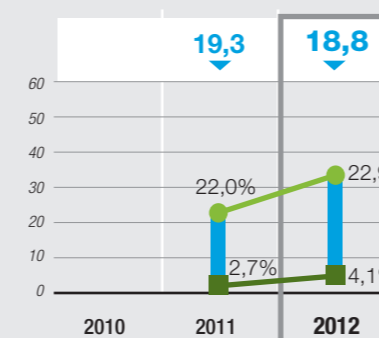
**SEGÚN TIPO DE GESTIÓN DE LA IE**  
● No estatal ● Estatal



**SEGÚN UBICACIÓN GEOGRÁFICA DE LA IE**  
● Urbano ● Rural



**SEGÚN CARACTERÍSTICA DE LA IE**  
● Polidocente completa ● Multigrado/Unidocente

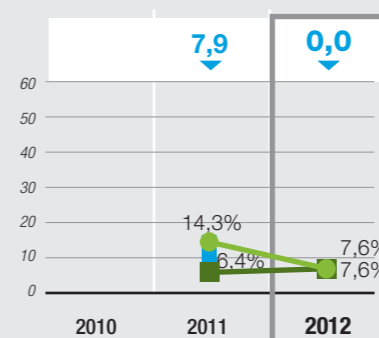


Fuente: ECE 2010-2012. Muestra de Control

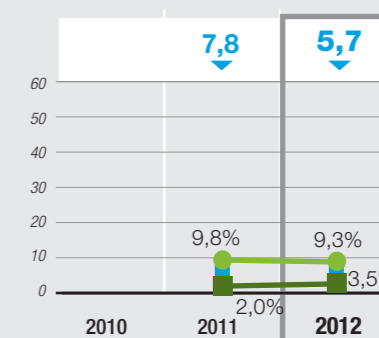
### MATEMÁTICA

(mientras más grande la barra celeste, mayor la brecha)

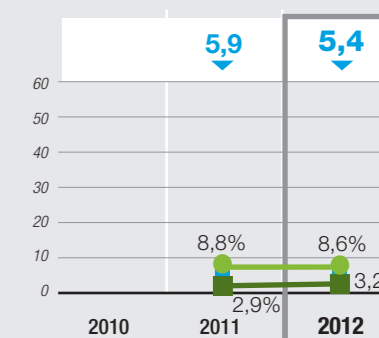
**SEGÚN TIPO DE GESTIÓN DE LA IE**  
● No estatal ● Estatal



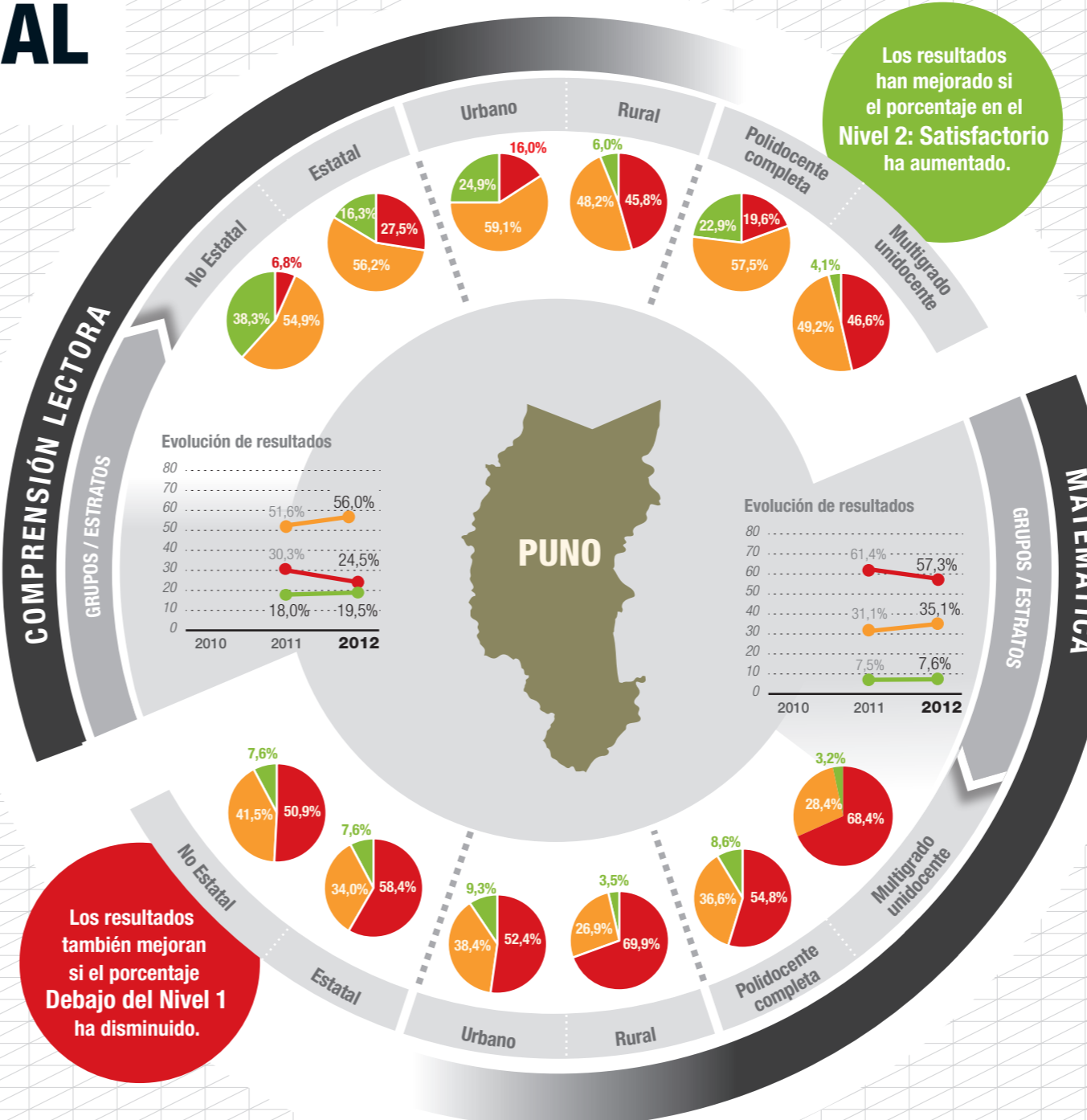
**SEGÚN UBICACIÓN GEOGRÁFICA DE LA IE**  
● Urbano ● Rural



**SEGÚN CARACTERÍSTICA DE LA IE**  
● Polidocente completa ● Multigrado/Unidocente



Fuente: ECE 2010-2012. Muestra de Control



Fuente: ECE 2010 - 2012. Muestra de Control

## COBERTURA

97,6%

Porcentaje de IIEE evaluadas

90,5%

Porcentaje de estudiantes evaluados

## RESULTADOS POR UGEL

### MATEMÁTICA

Puno	41,6%	40,7%	17,7%
San Román	57,2%	36,0%	6,8%
El Collao	47,9%	41,8%	10,3%
Yunguyo	53,3%	39,2%	7,5%
Melgar	61,9%	31,2%	6,9%
Crucero	59,3%	35,8%	5,0%
Huancañé	62,5%	32,0%	5,5%
Chucuito	64,3%	26,9%	8,7%
Lampa	66,7%	29,3%	4,0%
San Antonio de Putina	68,4%	28,2%	3,4%
Azángaro	64,0%	31,7%	4,2%
Carabaya	77,8%	20,5%	1,7%
Sandia	64,2%	32,2%	3,6%
Moho	65,8%	31,2%	3,0%

Fuente: ECE 2012

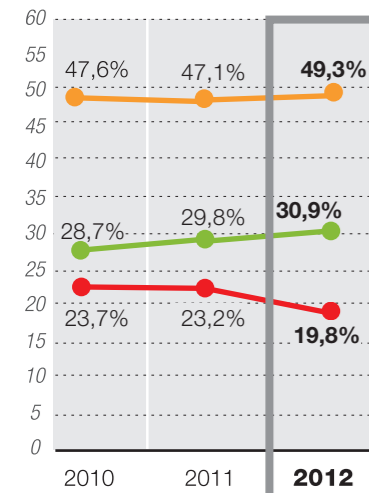
<b>Total regional</b>	<b>57,3%</b>	<b>35,1%</b>	<b>7,6%</b>
-----------------------	--------------	--------------	-------------

Fuente: ECE 2012. Muestra de Control

# RESULTADOS NACIONALES ECE 2012

## COMPRESIÓN LECTORA

Evolución de resultados nacionales:



Comparativo regional:

Nivel 2



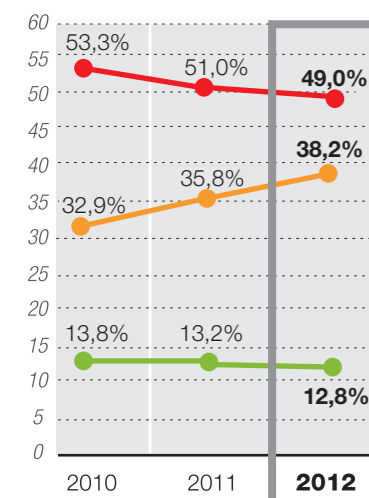
Porcentaje de estudiantes en el Nivel 2- Satisfactorio:

- Más de 20%
- De 10% a 20%
- Menos de 10%

Región*	%
Moquegua	59,4
Tacna	55,2
Arequipa	50,3
Lima Metropolitana	48,7
Callao	44,8
Ica	35,7
Lima	31,9
Lambayeque	31,2
La Libertad	31,2
Junín	29,8
Piura	28,8
Tumbes	25,9
Pasco	24,3
Ancash	22,4
Cusco	21,5
Amazonas	21,1
Madre de Dios	19,6
<b>Puno</b>	<b>19,5</b>
San Martín	17,9
Cajamarca	17,0
Ucayali	15,3
Apurímac	14,5
Ayacucho	13,7
Huancavelica	13,6
Huánuco	12,9
Loreto	6,3

## MATEMÁTICA

Evolución de resultados nacionales:



Comparativo regional:

Nivel 2



Porcentaje de estudiantes en el Nivel 2- Satisfactorio:

- Más de 20%
- De 10% a 20%
- Menos de 10%

Región*	%
Moquegua	37,5
Tacna	36,0
Arequipa	19,6
Lima Metropolitana	19,3
Callao	18,0
Ica	16,8
La Libertad	13,7
Amazonas	12,9
Junín	12,8
Lima	12,5
Piura	12,5
Tumbes	11,1
Lambayeque	10,5
Pasco	10,2
Cajamarca	9,5
Cusco	8,9
Huancavelica	7,9
Apurímac	7,7
<b>Puno</b>	<b>7,6</b>
Ancash	7,4
San Martín	7,1
Madre de Dios	6,8
Huánuco	4,9
Ucayali	4,4
Ayacucho	4,3
Loreto	1,4

# ¿Cuánto aprenden nuestros niños? PUNO

Resultados de la Evaluación Censal de Estudiantes - ECE 2012

2do GRADO DE PRIMARIA

cambiamos la EDUCACIÓN cambiamos TODOS

La ECE consiste en la aplicación de pruebas estandarizadas que muestra qué y cuánto están aprendiendo los estudiantes.

La ECE 2012 se aplicó a los estudiantes de **2do grado de primaria** en las escuelas públicas y privadas del país. Las áreas evaluadas fueron **Comprensión lectora y Matemática**.

Fuente: ECE 2010 - 2012. Muestra de Control  
Más información en: [http://www2.minedu.gob.pe/umc/ece/Marco\\_de\\_Trabajo\\_ECE.pdf](http://www2.minedu.gob.pe/umc/ece/Marco_de_Trabajo_ECE.pdf)

\*Los resultados regionales presentados corresponden a los resultados de las DRE.

Este informe se encuentra disponible en <http://umc.minedu.gob.pe>  
Si usted tiene alguna consulta o comentario sobre esta información, con mucho gusto lo atenderemos en:  
Calle del Comercio N° 193, San Borja, Lima 41 | [medicion@minedu.gob.pe](mailto:medicion@minedu.gob.pe) | Telf: (01) 6155840

Diseño e infografía: Catalán Studio - [www.catalanstudio.com](http://www.catalanstudio.com)



Movilización Nacional por la Transformación de la Educación



PERÚ

Ministerio de Educación

Secretaría de Planificación Estratégica

Oficina de Planificación Estratégica y Medición de la Calidad Educativa

Unidad de Medición de la Calidad Educativa

