

NIVELES DE LOGRO

COMPRESIÓN LECTORA

Nivel 2: Satisfactorio

Deduce ideas de un texto de mediana extensión y vocabulario sencillo. Su respuesta es una conclusión de lo que leyó.

Ejemplo: ¿De qué trata principalmente el texto?
¿Qué nos enseña este cuento?

Nivel 1: En proceso

Identifica la información de un texto corto y sencillo. Su respuesta, fundamentalmente, repite algo que está escrito en el texto.

Ejemplo: De acuerdo al texto, responde:
¿De qué color es el gallo de las rocas?
¿Dónde estaba el perrito de Pedro?

Debajo del Nivel 1: En inicio

Lee palabras y oraciones aisladas. Aunque logra leer, tendrá dificultades para responder preguntas acerca de lo que leyó.

Ejemplo: De acuerdo a la oración, responde:
"Alberto compró un libro de cuentos"
¿Qué compró Alberto?

MATEMÁTICA

Nivel 2: Satisfactorio

Usa los números y las operaciones para resolver diversas situaciones problemáticas.

Ejemplo: Hay 26 lapiceros en una cajita. 14 son rojos y el resto azules. ¿Cuántos lapiceros son azules?

Nivel 1: En proceso

Resuelve situaciones sencillas y mecánicas.

Ejemplo: 45 - 27

Debajo del Nivel 1: En inicio

Establece relaciones numéricas sencillas en situaciones desprovistas de contexto.

Ejemplo: Marca con una X el número mayor

3	6
8	5

EVALUACIÓN CENSAL DE ESTUDIANTES 2012 / SAN MARTÍN

RESULTADOS POR UGEL

COMPRESIÓN LECTORA

Huallaga	22,4%	50,4%	27,3%
San Martín	23,5%	50,7%	25,7%
Rioja	15,5%	59,8%	24,7%
Moyobamba	21,7%	54,9%	23,4%
Tocache	23,6%	55,7%	20,7%
Mariscal Cáceres	26,8%	58,8%	14,4%
Bellavista	34,3%	54,3%	11,4%
Picota	41,9%	47,9%	10,1%
Lamas	43,9%	46,4%	9,6%
El Dorado	45,1%	48,9%	6,0%

Fuente: ECE 2012

Total regional	30,6%	51,5%	17,9%
----------------	-------	-------	-------

Fuente: ECE 2012. Muestra de Control

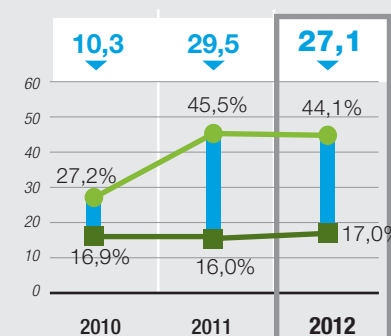
BRECHAS DE EQUIDAD

en base al porcentaje de estudiantes en el Nivel 2: Satisfactorio

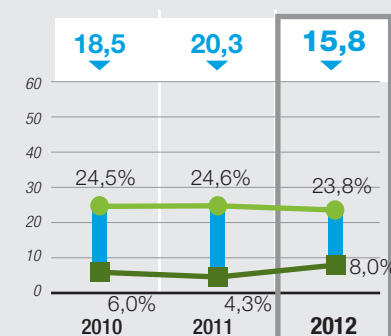
COMPRESIÓN LECTORA

(mientras más grande la barra celeste, mayor la brecha)

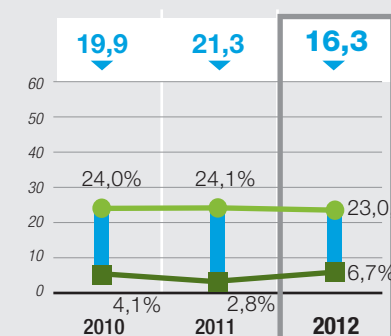
SEGÚN TIPO DE GESTIÓN DE LA IE



SEGÚN UBICACIÓN GEOGRÁFICA DE LA IE



SEGÚN CARACTERÍSTICA DE LA IE

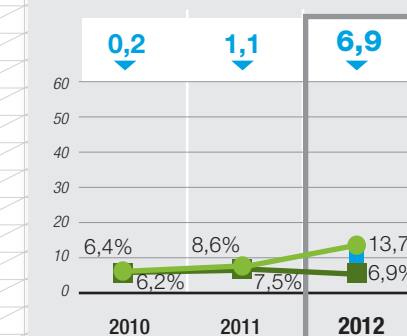


Fuente: ECE 2010-2012. Muestra de Control

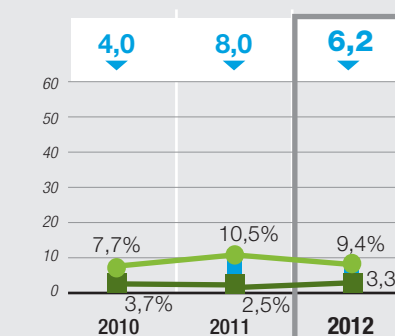
MATEMÁTICA

(mientras más grande la barra celeste, mayor la brecha)

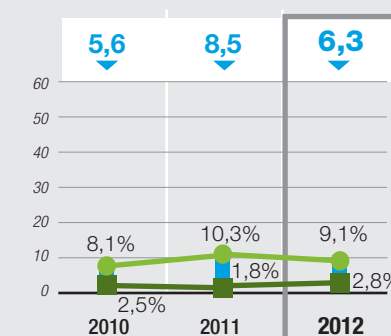
SEGÚN TIPO DE GESTIÓN DE LA IE



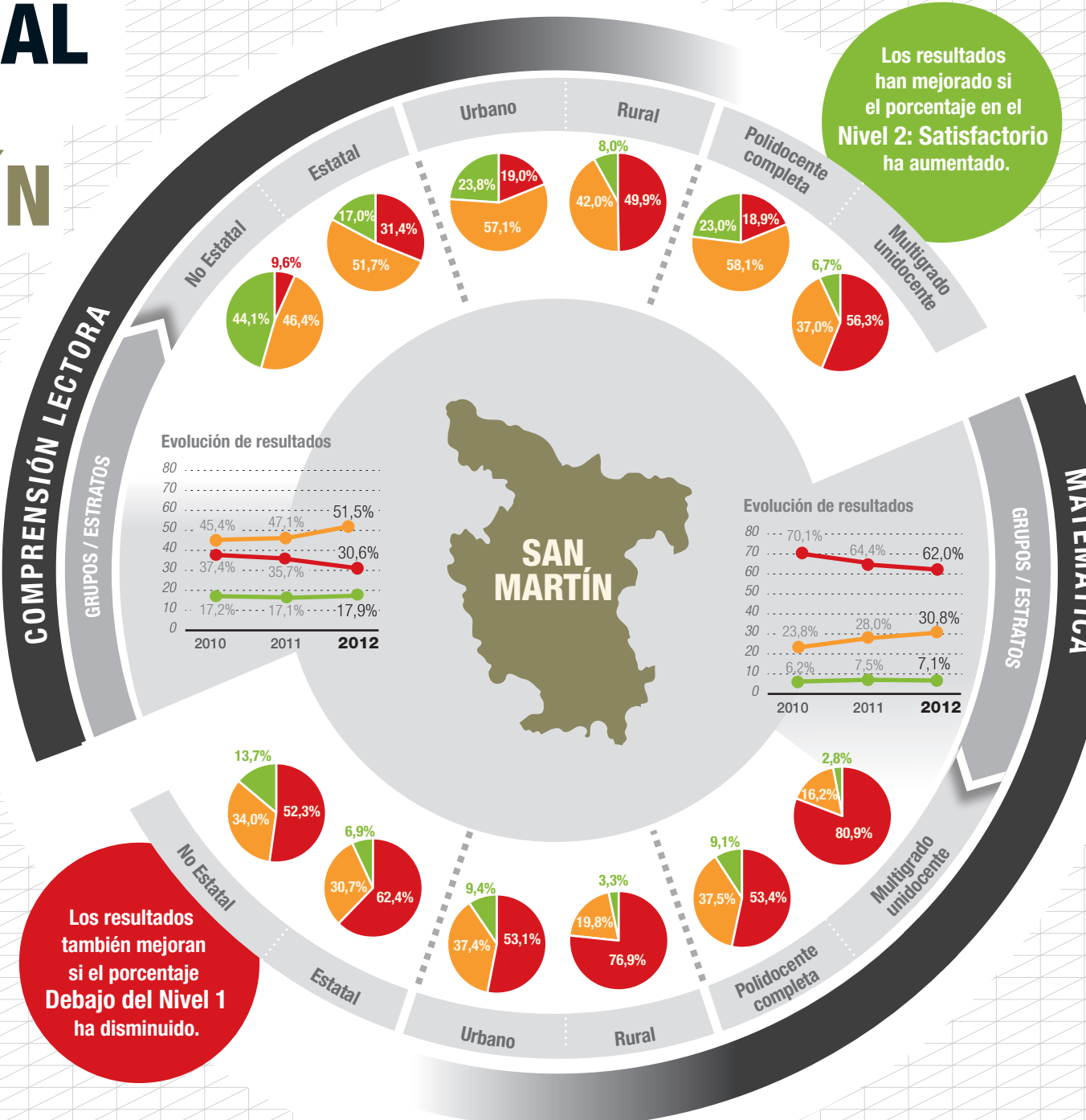
SEGÚN UBICACIÓN GEOGRÁFICA DE LA IE



SEGÚN CARACTERÍSTICA DE LA IE



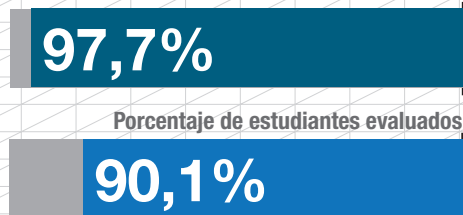
Fuente: ECE 2010-2012. Muestra de Control



Los resultados también mejoran si el porcentaje Debajo del Nivel 1 ha disminuido.

Fuente: ECE 2010 - 2012. Muestra de Control

COBERTURA



RESULTADOS POR UGEL

MATEMÁTICA

Huallaga	48,2%	33,9%	17,9%
San Martín	60,0%	31,7%	8,3%
Rioja	42,5%	41,2%	16,3%
Moyobamba	51,8%	37,4%	10,7%
Tocache	57,4%	35,5%	7,1%
Mariscal Cáceres	61,8%	30,0%	8,1%
Bellavista	67,7%	27,3%	5,0%
Picota	73,1%	23,3%	3,6%
Lamas	71,1%	23,7%	5,2%
El Dorado	70,9%	24,4%	4,6%

Fuente: ECE 2012

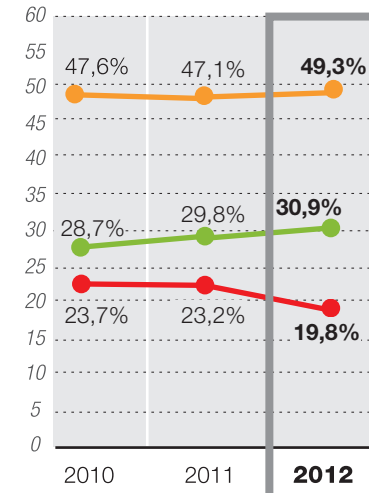
Total regional	62,0%	30,8%	7,1%
----------------	-------	-------	------

Fuente: ECE 2012. Muestra de Control

RESULTADOS NACIONALES ECE 2012

COMPRESIÓN LECTORA

Evolución de resultados nacionales:



Comparativo regional:

Nivel 2



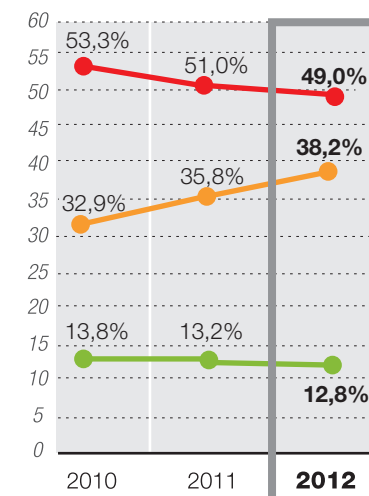
Porcentaje de estudiantes en el Nivel 2- Satisfactorio:

- Más de 20%
- De 10% a 20%
- Menos de 10%

Región*	%
Moquegua	59,4
Tacna	55,2
Arequipa	50,3
Lima Metropolitana	48,7
Callao	44,8
Ica	35,7
Lima	31,9
Lambayeque	31,2
La Libertad	31,2
Junín	29,8
Piura	28,8
Tumbes	25,9
Pasco	24,3
Ancash	22,4
Cusco	21,5
Amazonas	21,1
Madre de Dios	19,6
Puno	19,5
San Martín	17,9
Cajamarca	17,0
Ucayali	15,3
Apurímac	14,5
Ayacucho	13,7
Huancavelica	13,6
Huánuco	12,9
Loreto	6,3

MATEMÁTICA

Evolución de resultados nacionales:



Comparativo regional:

Nivel 2



Porcentaje de estudiantes en el Nivel 2- Satisfactorio:

- Más de 20%
- De 10% a 20%
- Menos de 10%

Región*	%
Moquegua	37,5
Tacna	36,0
Arequipa	19,6
Lima Metropolitana	19,3
Callao	18,0
Ica	16,8
La Libertad	13,7
Amazonas	12,9
Junín	12,8
Lima	12,5
Piura	12,5
Tumbes	11,1
Lambayeque	10,5
Pasco	10,2
Cajamarca	9,5
Cusco	8,9
Huancavelica	7,9
Apurímac	7,7
Puno	7,6
Ancash	7,4
San Martín	7,1
Madre de Dios	6,8
Huánuco	4,9
Ucayali	4,4
Ayacucho	4,3
Loreto	1,4

¿Cuánto aprenden nuestros niños? SAN MARTÍN

cambiamos la EDUCACIÓN cambiamos TODOS

Resultados de la Evaluación Censal de Estudiantes - ECE 2012

2do GRADO DE PRIMARIA

Movilización Nacional por la Transformación de la Educación



PERÚ

Ministerio de Educación

Secretaría de Planificación Estratégica

Oficina de Planificación Estratégica y Medición de la Calidad Educativa

Unidad de Medición de la Calidad Educativa

La ECE consiste en la aplicación de pruebas estandarizadas que muestra qué y cuánto están aprendiendo los estudiantes.

La ECE 2012 se aplicó a los estudiantes de **2do grado de primaria** en las escuelas públicas y privadas del país. Las áreas evaluadas fueron **Comprensión lectora y Matemática**.

Fuente: ECE 2010 - 2012. Muestra de Control
Más información en: http://www2.minedu.gob.pe/umc/ece/Marco_de_Trabajo_ECE.pdf

*Los resultados regionales presentados corresponden a los resultados de las DRE.

Este informe se encuentra disponible en <http://umc.minedu.gob.pe>
Si usted tiene alguna consulta o comentario sobre esta información, con mucho gusto lo atenderemos en:
Calle del Comercio N° 193, San Borja, Lima 41 | medicion@minedu.gob.pe | Telf: (01) 6155840

Diseño e infografía: Catalán Studio - www.catalanstudio.com

