

ENCUESTA NACIONAL

A DOCENTES DE INSTITUCIONES EDUCATIVAS PÚBLICAS DE EDUCACIÓN BÁSICA REGULAR

ENDO
REMOTA
2021

RESULTADOS REGIÓN ÁNCASH

La encuesta tiene como objetivo generar información relevante, confiable y oportuna sobre la opinión actualizada de docentes referida a sus ámbitos personal, familiar y profesional, así como las principales percepciones sobre condiciones, valores y estrategias que influyen en su desempeño y desarrollo profesional.

La encuesta fue realizada del 07 al 17 de diciembre de 2021.

Perfil del docente

EDAD

18 - 29	2.9%*
30 - 39	17.4%
40 - 49	31.0%
50 - 59	35.4%
60 a más	13.3%

NIVEL

Inicial	17.8%
Primaria	39.3%
Secundaria	42.9%

CONDICIÓN LABORAL

Nombrado	66.2%
Contratado	33.8%

SEXO

Mujer	55.4%
Hombre	44.6%

ÁREA

Rural	59.6%
Urbano	40.4%

Disposición de bienes/servicios digitales

DISPOSICIÓN DE BIENES TECNOLÓGICOS

Celular	99.6%
TV	93.9%
Laptop/Tablet	83.4%
Radio	59.2%
Computadora	34.6%

DISPOSICIÓN DE SERVICIOS DIGITALES

Plan de datos (celular)	94.2%
Internet en el hogar	51.1%
Teléfono fijo	22.3%

Valoración de la carrera

EXPECTATIVAS DOCENTES

Para los próximos 5 años, ¿cuál de los siguientes enunciados representa mejor su futuro ideal?



FORMACIÓN EN SERVICIO

Demanda de acciones formativas

PARTICIPACIÓN EN ACCIONES FORMATIVAS

Durante el 2021, ¿usted participó o está participando de alguno de los siguientes programas o estrategias formativas del Minedu? (respuestas múltiples)

Cursos virtuales (Portal PerúEduca)	78.2%
Capacitaciones sobre el uso de las Tecnologías de la Información y la Comunicación (TIC)	43.1%
Conferencias o seminarios virtuales (webinar y streaming)	38.3%
Programas formativos focalizados	12.2%
Programa para docentes en el marco de la absorción de matrícula de las II. EE. privadas a las II. EE. públicas	3.6%*
Diplomados	2.2%*
Ninguno	16.1%

TEMÁTICAS DEMANDADAS

¿En qué temáticas le gustaría recibir formación para mejorar su desempeño en el aula? (respuestas múltiples)

Planificación curricular y experiencia de aprendizaje	60.8%
Diseño y aplicación de instrumentos de evaluación	55.5%
Metodologías de enseñanza (en la especialidad del docente)	52.2%
Herramientas o estrategias metodológicas	52.2%
Gestión de herramientas y recursos educativos en entornos digitales	47.9%
Investigación e innovación educativa	39.3%
Desarrollo de competencias socioemocionales	37.7%
Otro	0.1%*

Prácticas pedagógicas

CARGA LABORAL

En una semana regular, ¿cuánto tiempo le dedica a las siguientes actividades fuera del horario laboral?

	MENOS DE 1 HORA	ENTRE 1 A 3 HORAS	MÁS DE 3 HORAS	NO LO REALIZA
A preparar las clases y labores administrativas	0.7%*	43.7%	55.5%	0.0%**
A retroalimentar y evaluar a los estudiantes	4.0%*	47.5%	48.4%	0.1%*
A trabajar en equipo y de forma colegiada con sus colegas	3.4%*	71.1%	23.6%	1.9%*
A atender a padres y madres de familia	14.9%	61.2%	23.2%	0.7%*
Al entretenimiento, cultura y esparcimiento	29.4%	56.3%	10.5%*	3.7%*
A realizar deporte y actividad física	37.2%	38.3%	4.7%*	19.8%

NIVEL DE DIFICULTAD PERCIBIDA

Durante el año 2021, en relación a su desempeño como docente, ¿qué tan fácil o difícil es llevar a cabo las siguientes actividades?

	FÁCIL	DIFÍCIL
Atender los problemas socioemocionales de sus estudiantes	39.6%	60.4%
Proponer e implementar innovaciones o buenas prácticas pedagógicas	43.1%	56.9%
Coordinar y responder a la demanda de padres y madres de familia	46.3%	53.7%
Planificar actividades bajo el enfoque por competencias del Currículo Nacional	60.7%	39.3%
Virtualizar la enseñanza, adaptando y/o complementando las sesiones de "Aprendo en casa"	61.3%	38.7%
Planificar la enseñanza de forma individual o colegiada	61.4%	38.6%
Realizar la evaluación diagnóstica y formativa	63.8%	36.2%

BIENESTAR DOCENTE

Problemas de salud

PANORAMA DE LA SALUD FÍSICA Y MENTAL

Durante el presente año usted, ¿sufrió o sufre alguna de las siguientes enfermedades o malestares? (Respuesta múltiple)

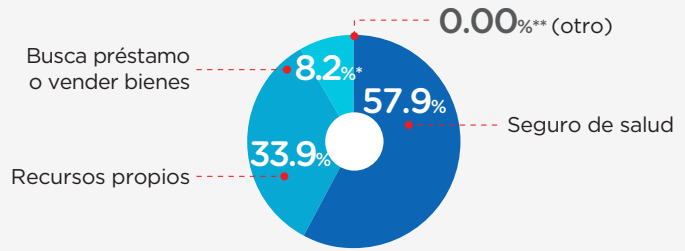
Estrés	53.4%	Colesterol alto	13.9%*
Problemas de garganta o voz (inflamación / afonía / disfonía)	35.7%	Hipertensión	4.6%*
Ansiedad	26.4%	Diabetes	2.9%*
Enfermedades respiratorias (faringitis, neumonía, etc.)	17.7%	Cáncer	0.4%*
Depresión	16.3%	Tuberculosis	0.0%**
Sobrepeso u obesidad	14.3%	Otra	5.9%*
		Ninguna enfermedad	22.0%

*Información debe ser tomada como referencial (CV>15%)

**No hay dato

FUENTE DE FINANCIAMIENTO PARA SALUD

En caso de requerir asistencia médica y/o tratamiento, ¿cuál sería su principal fuente de financiamiento para su atención?



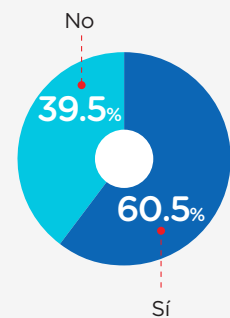
Afectaciones en el hogar por COVID-19

IMPACTO DEL COVID-19 EN EL HOGAR

¿Algún miembro de su hogar experimentó alguna de las siguientes situaciones durante el presente año? (respuestas múltiples)

Han tenido alguna enfermedad diferente a Covid-19	40.0%
Han sido diagnosticados por Covid-19	38.9%
Han perdido su trabajo o han dejado de trabajar	19.0%
Han tenido que mudarse temporal o definitivamente	15.9%
Han tenido que postergar o abandonar sus estudios	15.8%
Ninguno	27.5%

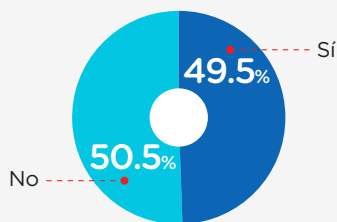
¿Usted vive o está a cargo de personas mayores de 65 años y/o con factores de riesgo?



Apoyo psicológico y/o emocional

APOYO PSICOLÓGICO Y/O EMOCIONAL

Durante el año 2021, ¿usted recibió algún tipo de apoyo psicológico y/o emocional?



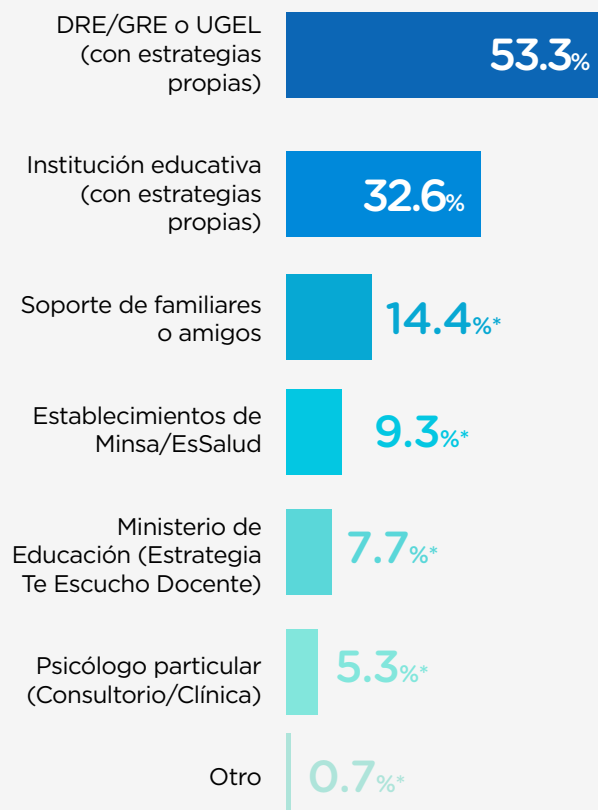
NIVEL DE SATISFACCIÓN DEL APOYO PSICOLÓGICO Y/O EMOCIONAL

(solo los que lo recibieron)
¿Qué tan satisfecho está usted con los siguientes aspectos?

	EL SOPORTE SOCIOEMOCIONAL BRINDADO POR EL MINEDU	EL SOPORTE SOCIOEMOCIONAL BRINDADO POR LA DRE O UGEL
Satisfecho/Muy satisfecho	73.6%	87.9%

FUENTES DE APOYO

¿Por parte de quién recibió apoyo psicológico y/o emocional? (respuestas múltiples)



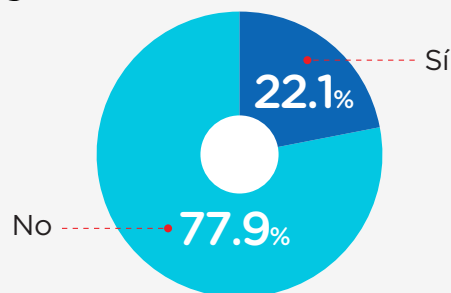
*Información debe ser tomada como referencial (CV>15%)

**No hay dato

Dificultades económicas

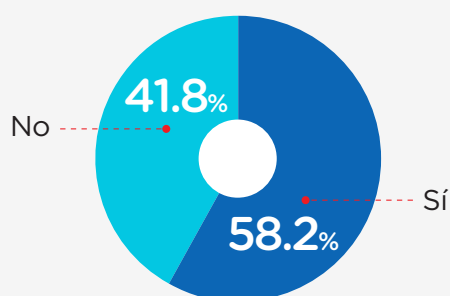
OCUPACIÓN ADICIONAL

Además de su trabajo en esta IE, ¿tiene usted alguna ocupación adicional que le permita generar ingresos económicos?



PRÉSTAMOS Y CRÉDITOS

¿Actualmente se encuentra pagando algún préstamo o crédito?



¿Qué tipo de deuda o crédito tiene?
(Respuesta múltiple)

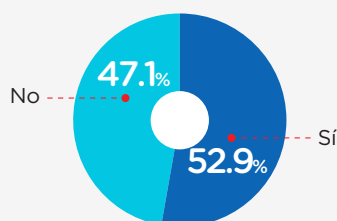
Por terreno/vivienda	56.9%
Por consumos de primera necesidad	19.0%*
Por estudios	18.8%*
Por automóvil	4.3%*
Por negocios	4.0%*
Otro	5.6%*

RECONOCIMIENTO DOCENTE

Participación en buenas prácticas / innovaciones

INVOLUCRAMIENTO CON PROYECTOS

¿Alguna vez usted desarrolló o participó de algún proyecto de innovación o buena práctica pedagógica?



PRINCIPALES ESTÍMULOS O INCENTIVOS

En su opinión, ¿cuál sería el principal estímulo o incentivo que deberían recibir los docentes para promover las innovaciones o buenas prácticas pedagógicas?



*Información debe ser tomada como referencial (CV>15%)



PERÚ

Ministerio
de Educación

En caso de requerir mayor información, enviar un correo electrónico a:

estudiosdibred@minedu.gob.pe