

ENCUESTA NACIONAL

A DOCENTES DE INSTITUCIONES EDUCATIVAS PÚBLICAS DE EDUCACIÓN BÁSICA REGULAR

ENDO
REMOTA
2021

RESULTADOS REGIÓN APURÍMAC

La encuesta tiene como objetivo generar información relevante, confiable y oportuna sobre la opinión actualizada de docentes referida a sus ámbitos personal, familiar y profesional, así como las principales percepciones sobre condiciones, valores y estrategias que influyen en su desempeño y desarrollo profesional.

La encuesta fue realizada del 07 al 17 de diciembre de 2021.

Perfil del docente

EDAD

18 - 29	3.4%*
30 - 39	22.9%
40 - 49	31.6%
50 - 59	33.4%
60 a más	8.8%*

NIVEL

Inicial	17.9%
Primaria	44.1%
Secundaria	38.1%

CONDICIÓN LABORAL

Nombrado	53.2%
Contratado	46.8%

SEXO

Mujer	46.7%
Hombre	53.3%

ÁREA

Rural	68.2%
Urbano	31.8%

Disposición de bienes/servicios digitales

DISPOSICIÓN DE BIENES TECNOLÓGICOS

Celular	95.7%
TV	83.6%
Laptop/Tablet	82.6%
Radio	73.3%
Computadora	39.9%

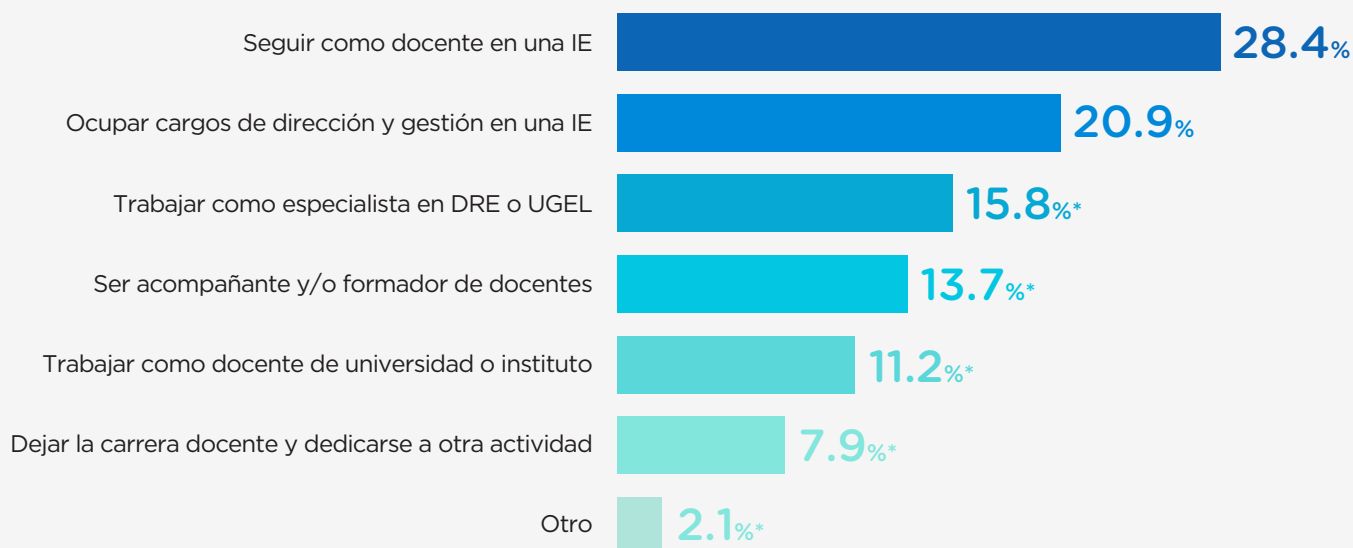
DISPOSICIÓN DE SERVICIOS DIGITALES

Plan de datos (celular)	78.5%
Internet en el hogar	60.4%
Teléfono fijo	12.8%*

Valoración de la carrera

EXPECTATIVAS DOCENTES

Para los próximos 5 años, ¿cuál de los siguientes enunciados representa mejor su futuro ideal?



FORMACIÓN EN SERVICIO

Demanda de acciones formativas

PARTICIPACIÓN EN ACCIONES FORMATIVAS

Durante el 2021, ¿usted participó o está participando de alguno de los siguientes programas o estrategias formativas del Minedu? (respuestas múltiples)

Cursos virtuales (Portal PerúEduca)	72.9%
Diplomados	53.1%
Conferencias o seminarios virtuales (webinar y streaming)	52.5%
Capacitaciones sobre el uso de las Tecnologías de la Información y la Comunicación (TIC)	16.9%*
Programa para docentes en el marco de la absorción de matrícula de las II. EE. privadas a las II. EE. públicas	11.7%*
Programas formativos focalizados	5.8%*
Ninguno	12.5%*

TEMÁTICAS DEMANDADAS

¿En qué temáticas le gustaría recibir formación para mejorar su desempeño en el aula? (respuestas múltiples)

Planificación curricular y experiencia de aprendizaje	76.1%
Herramientas o estrategias metodológicas	73.8%
Diseño y aplicación de instrumentos de evaluación	72.3%
Metodologías de enseñanza (en la especialidad del docente)	70.6%
Desarrollo de competencias socioemocionales	68.8%
Gestión de herramientas y recursos educativos en entornos digitales	64.1%
Investigación e innovación educativa	60.6%
Otro	1.0%*

Prácticas pedagógicas

CARGA LABORAL

En una semana regular, ¿cuánto tiempo le dedica a las siguientes actividades fuera del horario laboral?

	MENOS DE 1 HORA	ENTRE 1 A 3 HORAS	MÁS DE 3 HORAS	NO LO REALIZA
A preparar las clases y labores administrativas	0.4%*	36.0%	63.1%	0.5%*
A retroalimentar y evaluar a los estudiantes	4.2%*	37.7%	57.6%	0.4%*
A atender a padres y madres de familia	16.2%*	55.6%	27.8%	0.4%*
A trabajar en equipo y de forma colegiada con sus colegas	2.6%*	72.1%	24.3%	1.0%*
Al entretenimiento, cultura y esparcimiento	17.0%	61.5%	16.2%*	5.3%*
A realizar deporte y actividad física	24.2%	40.7%	12.9%*	22.2%

NIVEL DE DIFICULTAD PERCIBIDA

Durante el año 2021, en relación a su desempeño como docente, ¿qué tan fácil o difícil es llevar a cabo las siguientes actividades?

	FÁCIL	DIFÍCIL
Atender los problemas socioemocionales de sus estudiantes	32.3%	67.7%
Coordinar y responder a la demanda de padres y madres de familia	40.7%	59.3%
Proponer e implementar innovaciones o buenas prácticas pedagógicas	42.8%	57.2%
Planificar la enseñanza de forma individual o colegiada	53.5%	46.5%
Virtualizar la enseñanza, adaptando y/o complementando las sesiones de "Aprendo en casa"	55.2%	44.8%
Realizar la evaluación diagnóstica y formativa	59.3%	40.7%
Planificar actividades bajo el enfoque por competencias del Currículo Nacional	60.7%	39.3%

BIENESTAR DOCENTE

Problemas de salud

PANORAMA DE LA SALUD FÍSICA Y MENTAL

Durante el presente año usted, ¿sufrió o sufre alguna de las siguientes enfermedades o malestares? (Respuesta múltiple)

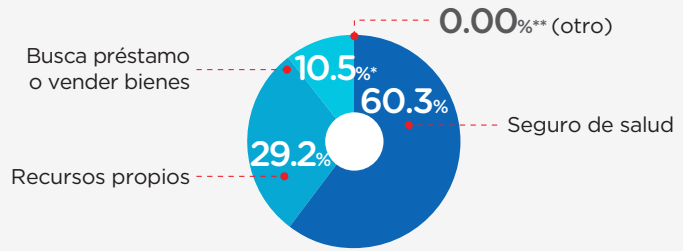
Estrés	65.4%	Colesterol alto	16.3%*
Problemas de garganta o voz (inflamación / afonía / disfonía)	42.7%	Hipertensión	7.8%*
Ansiedad	41.5%	Diabetes	2.5%*
Enfermedades respiratorias (faringitis, neumonía, etc.)	36.4%	Cáncer	0.9%*
Depresión	32.9%	Tuberculosis	0.0%**
Sobrepeso u obesidad	16.4%*	Otra	9.8%*
		Ninguna enfermedad	8.7%*

*Información debe ser tomada como referencial (CV>15%)

**No hay dato

FUENTE DE FINANCIAMIENTO PARA SALUD

En caso de requerir asistencia médica y/o tratamiento, ¿cuál sería su principal fuente de financiamiento para su atención?



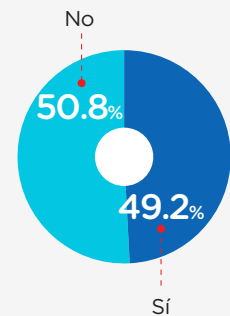
Afectaciones en el hogar por COVID-19

IMPACTO DEL COVID-19 EN EL HOGAR

¿Algún miembro de su hogar experimentó alguna de las siguientes situaciones durante el presente año? (respuestas múltiples)

Han sido diagnosticados por Covid-19	46.5%
Han tenido alguna enfermedad diferente a Covid-19	33.5%
Han perdido su trabajo o han dejado de trabajar	31.0%
Han tenido que mudarse temporal o definitivamente	25.9%
Han tenido que postergar o abandonar sus estudios	23.5%
Ninguno	19.7%

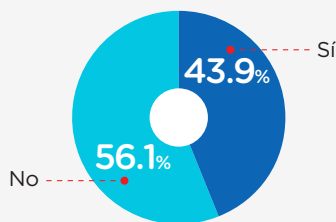
¿Usted vive o está a cargo de personas mayores de 65 años y/o con factores de riesgo?



Apoyo psicológico y/o emocional

APOYO PSICOLÓGICO Y/O EMOCIONAL

Durante el año 2021, ¿usted recibió algún tipo de apoyo psicológico y/o emocional?



NIVEL DE SATISFACCIÓN DEL APOYO PSICOLÓGICO Y/O EMOCIONAL

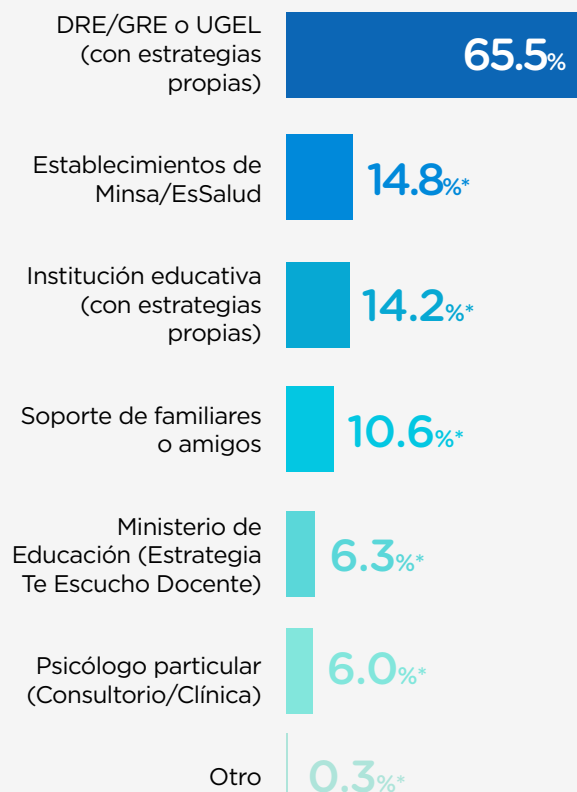
(solo los que lo recibieron)

¿Qué tan satisfecho está usted con los siguientes aspectos?

	EL SOPORTE SOCIOEMOCIONAL BRINDADO POR EL MINEDU	EL SOPORTE SOCIOEMOCIONAL BRINDADO POR LA DRE O UGEL
Satisfecho/Muy satisfecho	58.7%*	64.6%

FUENTES DE APOYO

¿Por parte de quién recibió apoyo psicológico y/o emocional? (respuestas múltiples)



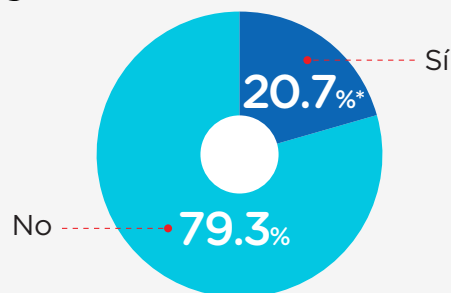
*Información debe ser tomada como referencial (CV>15%)

**No hay dato

Dificultades económicas

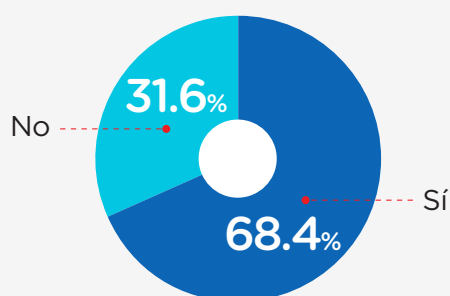
OCUPACIÓN ADICIONAL

Además de su trabajo en esta IE, ¿tiene usted alguna ocupación adicional que le permita generar ingresos económicos?



PRÉSTAMOS Y CRÉDITOS

¿Actualmente se encuentra pagando algún préstamo o crédito?



¿Qué tipo de deuda o crédito tiene? (Respuesta múltiple)

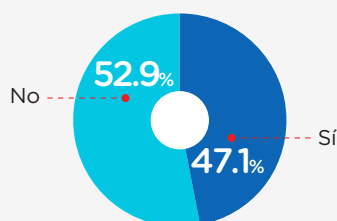
Por terreno/vivienda	73.8%
Por estudios	20.5%
Por consumos de primera necesidad	10.9%*
Por negocios	5.0%*
Por automóvil	1.8%*
Otro	1.6%*

RECONOCIMIENTO DOCENTE

Participación en buenas prácticas / innovaciones

INVOLUCRAMIENTO CON PROYECTOS

¿Alguna vez usted desarrolló o participó de algún proyecto de innovación o buena práctica pedagógica?



PRINCIPALES ESTÍMULOS O INCENTIVOS

En su opinión, ¿cuál sería el principal estímulo o incentivo que deberían recibir los docentes para promover las innovaciones o buenas prácticas pedagógicas?

59.7%
Becas de posgrado / capacitaciones

29.7%
Bonos monetarios

9.1%*
Resoluciones de felicitación

1.5%* (otro)



PERÚ

Ministerio
de Educación

En caso de requerir mayor información, enviar un correo electrónico a:

estudiosdibred@minedu.gob.pe