

ENCUESTA NACIONAL

A DOCENTES DE INSTITUCIONES EDUCATIVAS PÚBLICAS DE EDUCACIÓN BÁSICA REGULAR

ENDO
REMOTA
2021

RESULTADOS REGIÓN AYACUCHO

La encuesta tiene como objetivo generar información relevante, confiable y oportuna sobre la opinión actualizada de docentes referida a sus ámbitos personal, familiar y profesional, así como las principales percepciones sobre condiciones, valores y estrategias que influyen en su desempeño y desarrollo profesional.

La encuesta fue realizada del 07 al 17 de diciembre de 2021.

Perfil del docente

EDAD

18 - 29	6.2%*
30 - 39	19.3%
40 - 49	36.5%
50 - 59	33.8%
60 a más	4.2%*

NIVEL

Inicial	14.7%
Primaria	40.5%
Secundaria	44.8%

CONDICIÓN LABORAL

Nombrado	40.3%
Contratado	59.7%

SEXO

Mujer	58.7%
Hombre	41.3%

ÁREA

Rural	63.3%
Urbano	36.7%

Disposición de bienes/servicios digitales

DISPOSICIÓN DE BIENES TECNOLÓGICOS

Celular	93.3%
Laptop/Tablet	89.7%
TV	86.0%
Radio	59.4%
Computadora	36.0%

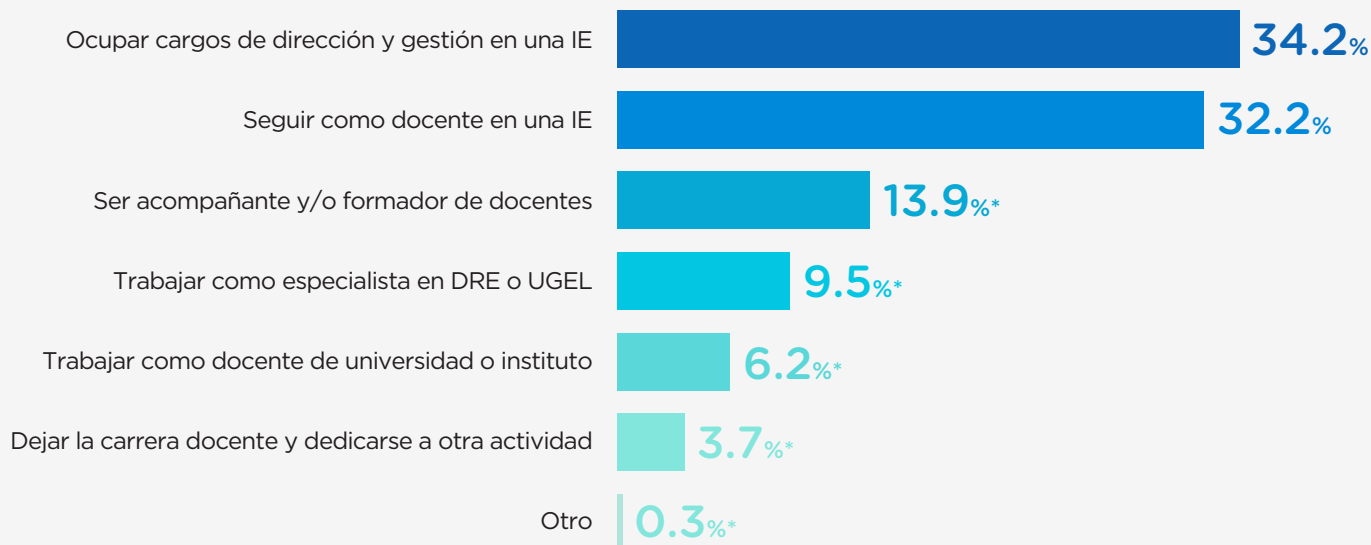
DISPOSICIÓN DE SERVICIOS DIGITALES

Plan de datos (celular)	87.0%
Internet en el hogar	54.0%
Teléfono fijo	16.7%

Valoración de la carrera

EXPECTATIVAS DOCENTES

Para los próximos 5 años, ¿cuál de los siguientes enunciados representa mejor su futuro ideal?



FORMACIÓN EN SERVICIO

Demanda de acciones formativas

PARTICIPACIÓN EN ACCIONES FORMATIVAS

Durante el 2021, ¿usted participó o está participando de alguno de los siguientes programas o estrategias formativas del Minedu? (respuestas múltiples)

Cursos virtuales (Portal PerúEduca)	87.1%
Capacitaciones sobre el uso de las Tecnologías de la Información y la Comunicación (TIC)	66.6%
Conferencias o seminarios virtuales (webinar y streaming)	56.3%
Programas formativos focalizados	18.7%
Programa para docentes en el marco de la absorción de matrícula de las II. EE. privadas a las II. EE. públicas	9.8%*
Diplomados	4.6%*
Ninguno	4.0%*

TEMÁTICAS DEMANDADAS

¿En qué temáticas le gustaría recibir formación para mejorar su desempeño en el aula? (respuestas múltiples)

Planificación curricular y experiencia de aprendizaje	79.5%
Metodologías de enseñanza (en la especialidad del docente)	78.8%
Herramientas o estrategias metodológicas	76.0%
Diseño y aplicación de instrumentos de evaluación	71.8%
Gestión de herramientas y recursos educativos en entornos digitales	66.9%
Desarrollo de competencias socioemocionales	66.6%
Investigación e innovación educativa	57.5%
Otro	0.0%**

Prácticas pedagógicas

CARGA LABORAL

En una semana regular, ¿cuánto tiempo le dedica a las siguientes actividades fuera del horario laboral?

	MENOS DE 1 HORA	ENTRE 1 A 3 HORAS	MÁS DE 3 HORAS	NO LO REALIZA
A preparar las clases y labores administrativas	0.6%*	31.9%	67.6%	0.0%**
A retroalimentar y evaluar a los estudiantes	6.5%*	46.8%	45.6%	1.2%*
A atender a padres y madres de familia	32.8%	42.6%	23.7%	1.0%*
A trabajar en equipo y de forma colegiada con sus colegas	5.1%*	73.5%	20.3%	1.0%*
Al entretenimiento, cultura y esparcimiento	35.3%	38.1%	10.8%*	15.8%*
A realizar deporte y actividad física	40.1%	30.7%	9.4%*	19.8%

NIVEL DE DIFICULTAD PERCIBIDA

Durante el año 2021, en relación a su desempeño como docente, ¿qué tan fácil o difícil es llevar a cabo las siguientes actividades?

	FÁCIL	DIFÍCIL
Atender los problemas socioemocionales de sus estudiantes	48.3%	51.7%
Coordinar y responder a la demanda de padres y madres de familia	52.0%	48.0%
Proponer e implementar innovaciones o buenas prácticas pedagógicas	56.9%	43.1%
Virtualizar la enseñanza, adaptando y/o complementando las sesiones de "Aprendo en casa"	65.3%	34.7%
Realizar la evaluación diagnóstica y formativa	70.2%	29.8%
Planificar actividades bajo el enfoque por competencias del Currículo Nacional	73.1%	26.9%
Planificar la enseñanza de forma individual o colegiada	74.4%	25.6%

BIENESTAR DOCENTE

Problemas de salud

PANORAMA DE LA SALUD FÍSICA Y MENTAL

Durante el presente año usted, ¿sufrió o sufre alguna de las siguientes enfermedades o malestares? (Respuesta múltiple)

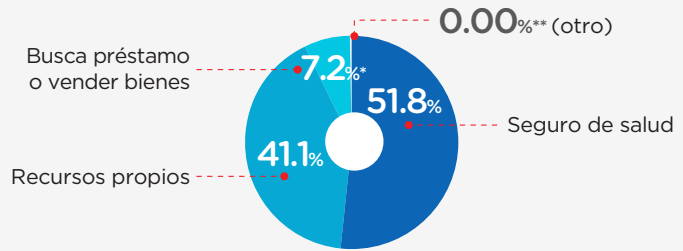
Estrés	43.9%	Sobrepeso u obesidad	11.5%*
Problemas de garganta o voz (inflamación / afonía / disfonía)	30.6%	Diabetes	5.1%*
Enfermedades respiratorias (faringitis, neumonía, etc.)	22.4%	Hipertensión	5.1%*
Ansiedad	22.1%	Cáncer	2.0%*
Depresión	21.2%*	Tuberculosis	0.0%**
Colesterol alto	17.6%*	Otra	9.2%*
		Ninguna enfermedad	29.0%

*Información debe ser tomada como referencial (CV>15%)

**No hay dato

FUENTE DE FINANCIAMIENTO PARA SALUD

En caso de requerir asistencia médica y/o tratamiento, ¿cuál sería su principal fuente de financiamiento para su atención?



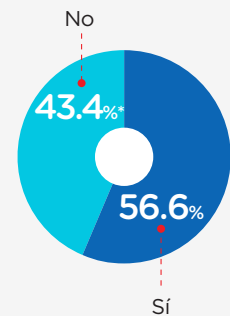
Afectaciones en el hogar por COVID-19

IMPACTO DEL COVID-19 EN EL HOGAR

¿Algún miembro de su hogar experimentó alguna de las siguientes situaciones durante el presente año? (respuestas múltiples)

Han sido diagnosticados por Covid-19	42.8%
Han tenido alguna enfermedad diferente a Covid-19	20.8%
Han tenido que mudarse temporal o definitivamente	16.6%
Han perdido su trabajo o han dejado de trabajar	15.6%
Han tenido que postergar o abandonar sus estudios	11.1%*
Ninguno	36.9%

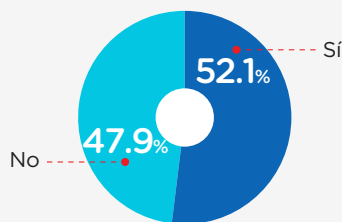
¿Usted vive o está a cargo de personas mayores de 65 años y/o con factores de riesgo?



Apoyo psicológico y/o emocional

APOYO PSICOLÓGICO Y/O EMOCIONAL

Durante el año 2021, ¿usted recibió algún tipo de apoyo psicológico y/o emocional?



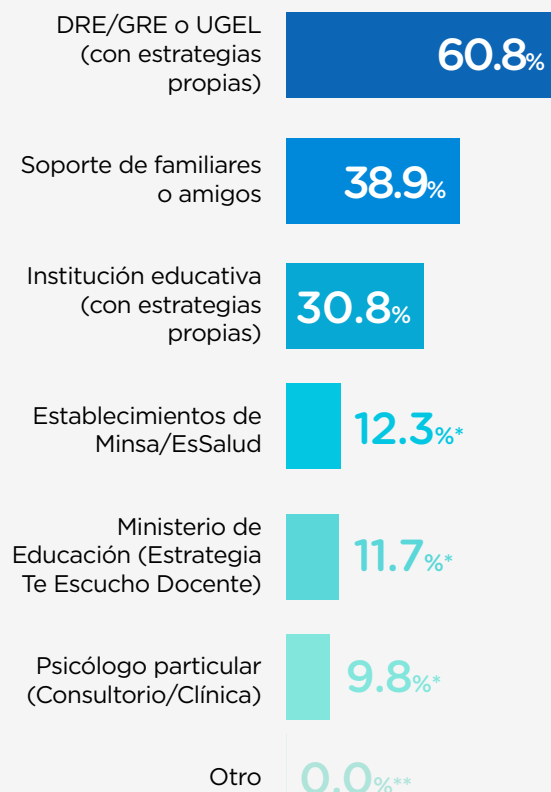
NIVEL DE SATISFACCIÓN DEL APOYO PSICOLÓGICO Y/O EMOCIONAL

(solo los que lo recibieron)
¿Qué tan satisfecho está usted con los siguientes aspectos?

	EL SOPORTE SOCIOEMOCIONAL BRINDADO POR EL MINEDU	EL SOPORTE SOCIOEMOCIONAL BRINDADO POR LA DRE O UGEL
Satisfecho/Muy satisfecho	72.9%*	63.5%

FUENTES DE APOYO

¿Por parte de quién recibió apoyo psicológico y/o emocional? (respuestas múltiples)



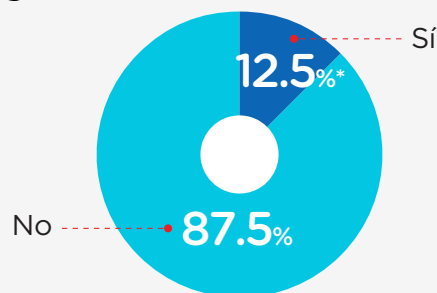
*Información debe ser tomada como referencial (CV>15%)

**No hay dato

Dificultades económicas

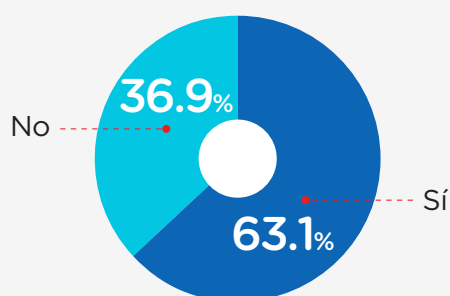
OCUPACIÓN ADICIONAL

Además de su trabajo en esta IE, ¿tiene usted alguna ocupación adicional que le permita generar ingresos económicos?



PRÉSTAMOS Y CRÉDITOS

¿Actualmente se encuentra pagando algún préstamo o crédito?



¿Qué tipo de deuda o crédito tiene?
(Respuesta múltiple)

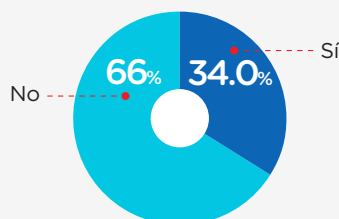
Por terreno/vivienda	60.6%
Por consumos de primera necesidad	21.0%
Por estudios	13.1%*
Por negocios	9.3%*
Por automóvil	3.4%*
Otro	7.8%*

RECONOCIMIENTO DOCENTE

Participación en buenas prácticas / innovaciones

INVOLUCRAMIENTO CON PROYECTOS

¿Alguna vez usted desarrolló o participó de algún proyecto de innovación o buena práctica pedagógica?



PRINCIPALES ESTÍMULOS O INCENTIVOS

En su opinión, ¿cuál sería el principal estímulo o incentivo que deberían recibir los docentes para promover las innovaciones o buenas prácticas pedagógicas?

62.4%
Becas de posgrado / capacitaciones

23.4%
Bonos monetarios

13.6%*
Resoluciones de felicitación

0.7%* (otro)



PERÚ

Ministerio
de Educación

En caso de requerir mayor información, enviar un correo electrónico a:

estudiosdibred@minedu.gob.pe