

ENCUESTA NACIONAL

A DOCENTES DE INSTITUCIONES EDUCATIVAS PÚBLICAS DE EDUCACIÓN BÁSICA REGULAR

ENDO
REMOTA
2021

RESULTADOS REGIÓN CUSCO

La encuesta tiene como objetivo generar información relevante, confiable y oportuna sobre la opinión actualizada de docentes referida a sus ámbitos personal, familiar y profesional, así como las principales percepciones sobre condiciones, valores y estrategias que influyen en su desempeño y desarrollo profesional.

La encuesta fue realizada del 07 al 17 de diciembre de 2021.

Perfil del docente

EDAD

18 - 29	2.3%*
30 - 39	22.5%
40 - 49	33.6%
50 - 59	32.4%
60 a más	9.2%*

NIVEL

Inicial	14.8%
Primaria	42.3%
Secundaria	42.9%

CONDICIÓN LABORAL

Nombrado	48.8%
Contratado	51.2%

SEXO

Mujer	53.8%
Hombre	46.2%

ÁREA

Rural	59.0%
Urbano	41.0%

Disposición de bienes/servicios digitales

DISPOSICIÓN DE BIENES TECNOLÓGICOS

Celular	100%
TV	89.8%
Laptop/Tablet	88.8%
Radio	81.8%
Computadora	41.4%

DISPOSICIÓN DE SERVICIOS DIGITALES

Plan de datos (celular)	97.8%
Internet en el hogar	53.3%
Teléfono fijo	15.7%*

*Información debe ser tomada como referencial (CV>15%)

Valoración de la carrera

EXPECTATIVAS DOCENTES

Para los próximos 5 años, ¿cuál de los siguientes enunciados representa mejor su futuro ideal?



FORMACIÓN EN SERVICIO

Demanda de acciones formativas

PARTICIPACIÓN EN ACCIONES FORMATIVAS

Durante el 2021, ¿usted participó o está participando de alguno de los siguientes programas o estrategias formativas del Minedu? (respuestas múltiples)

Cursos virtuales (Portal PerúEduca)	73.7%
Capacitaciones sobre el uso de las Tecnologías de la Información y la Comunicación (TIC)	62.8%
Conferencias o seminarios virtuales (webinar y streaming)	55.9%
Programas formativos focalizados	31.2%
Programa para docentes en el marco de la absorción de matrícula de las II. EE. privadas a las II. EE. públicas	11.7%*
Diplomados	2.5%*
Ninguno	15.5%*

TEMÁTICAS DEMANDADAS

¿En qué temáticas le gustaría recibir formación para mejorar su desempeño en el aula? (respuestas múltiples)

Planificación curricular y experiencia de aprendizaje	86.5%
Metodologías de enseñanza (en la especialidad del docente)	84.5%
Herramientas o estrategias metodológicas	84.3%
Investigación e innovación educativa	83.6%
Gestión de herramientas y recursos educativos en entornos digitales	82.6%
Diseño y aplicación de instrumentos de evaluación	80.9%
Desarrollo de competencias socioemocionales	76.1%
Otro	4.7%*

Prácticas pedagógicas

CARGA LABORAL

En una semana regular, ¿cuánto tiempo le dedica a las siguientes actividades fuera del horario laboral?

	MENOS DE 1 HORA	ENTRE 1 A 3 HORAS	MÁS DE 3 HORAS	NO LO REALIZA
A preparar las clases y labores administrativas	0.2%*	26.6%	71.4%	1.8%*
A retroalimentar y evaluar a los estudiantes	0.7%*	31.3%	66.6%	1.4%*
A trabajar en equipo y de forma colegiada con sus colegas	1.5%*	59.6%	37.6%	1.3%*
A atender a padres y madres de familia	14.5%*	52.6%	31.8%	1.0%*
Al entretenimiento, cultura y esparcimiento	13.3%	54.8%	18.3%	13.6%*
A realizar deporte y actividad física	27.3%	38.0%	16.6%	18.2%*

NIVEL DE DIFICULTAD PERCIBIDA

Durante el año 2021, en relación a su desempeño como docente, ¿qué tan fácil o difícil es llevar a cabo las siguientes actividades?

	FÁCIL	DIFÍCIL
Atender los problemas socioemocionales de sus estudiantes	39.6%	60.4%
Coordinar y responder a la demanda de padres y madres de familia	41.4%	58.6%
Proponer e implementar innovaciones o buenas prácticas pedagógicas	59.2%	40.8%
Virtualizar la enseñanza, adaptando y/o complementando las sesiones de "Aprendo en casa"	64.7%	35.3%
Realizar la evaluación diagnóstica y formativa	66.4%	33.6%
Planificar actividades bajo el enfoque por competencias del Currículo Nacional	72.8%	27.2%
Planificar la enseñanza de forma individual o colegiada	74.3%	25.7%

BIENESTAR DOCENTE

Problemas de salud

PANORAMA DE LA SALUD FÍSICA Y MENTAL

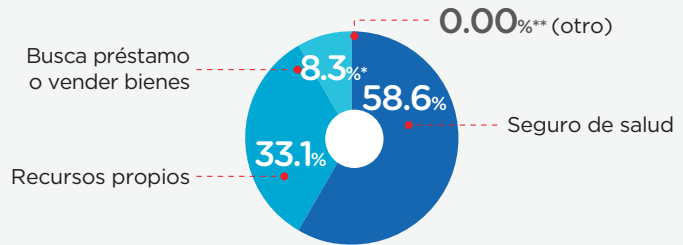
Durante el presente año usted, ¿sufrió o sufre alguna de las siguientes enfermedades o malestares? (Respuesta múltiple)

Estrés	61.7%	Colesterol alto	13.2%*
Ansiedad	38.0%	Hipertensión	7.5%*
Problemas de garganta o voz (inflamación / afonía / disfonía)	37.9%	Diabetes	2.6%*
Enfermedades respiratorias (faringitis, neumonía, etc.)	27.5%	Cáncer	0.9%*
Depresión	26.5%	Tuberculosis	0.3%*
Sobrepeso u obesidad	14.6%*	Otra	18.9%*
		Ninguna enfermedad	15.5%

*Información debe ser tomada como referencial (CV>15%)

FUENTE DE FINANCIAMIENTO PARA SALUD

En caso de requerir asistencia médica y/o tratamiento, ¿cuál sería su principal fuente de financiamiento para su atención?



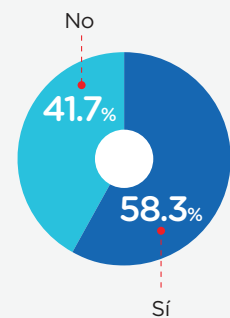
Afectaciones en el hogar por COVID-19

IMPACTO DEL COVID-19 EN EL HOGAR

¿Algún miembro de su hogar experimentó alguna de las siguientes situaciones durante el presente año? (respuestas múltiples)

Han tenido alguna enfermedad diferente a Covid-19	56.2%
Han sido diagnosticados por Covid-19	43.6%
Han tenido que mudarse temporal o definitivamente	31.7%
Han perdido su trabajo o han dejado de trabajar	25.8%
Han tenido que postergar o abandonar sus estudios	25.5%
Ninguno	18.4%*

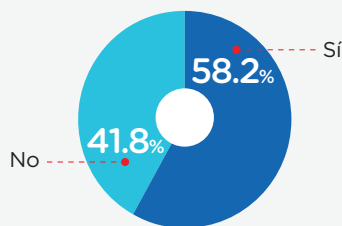
¿Usted vive o está a cargo de personas mayores de 65 años y/o con factores de riesgo?



Apoyo psicológico y/o emocional

APOYO PSICOLÓGICO Y/O EMOCIONAL

Durante el año 2021, ¿usted recibió algún tipo de apoyo psicológico y/o emocional?



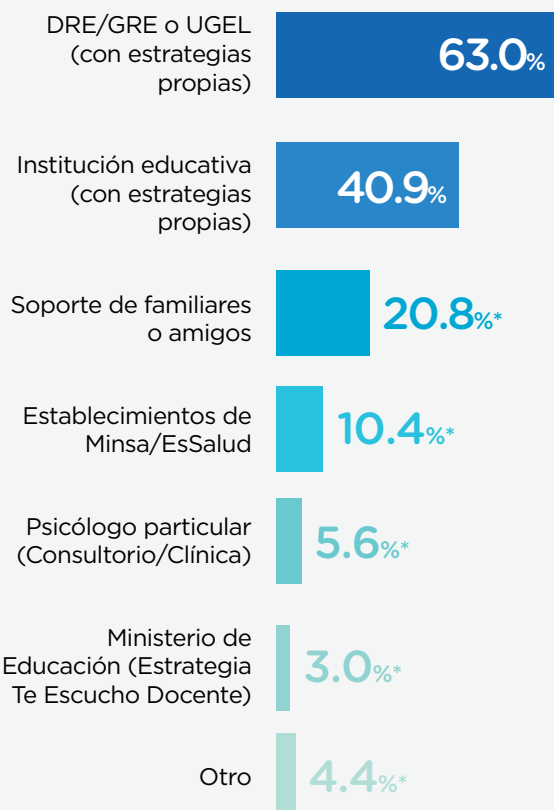
NIVEL DE SATISFACCIÓN DEL APOYO PSICOLÓGICO Y/O EMOCIONAL

(solo los que lo recibieron)
¿Qué tan satisfecho está usted con los siguientes aspectos?

	EL SOPORTE SOCIOEMOCIONAL BRINDADO POR EL MINEDU	EL SOPORTE SOCIOEMOCIONAL BRINDADO POR LA DRE O UGEL
Satisfecho/Muy satisfecho	62.6%*	82.5%

FUENTES DE APOYO

¿Por parte de quién recibió apoyo psicológico y/o emocional? (respuestas múltiples)



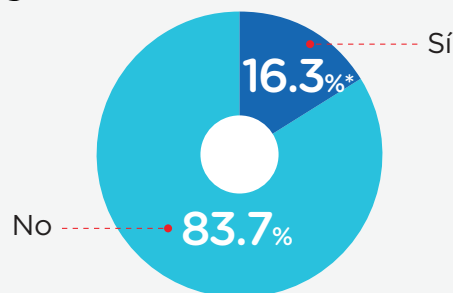
*Información debe ser tomada como referencial (CV>15%)

**No hay dato

Dificultades económicas

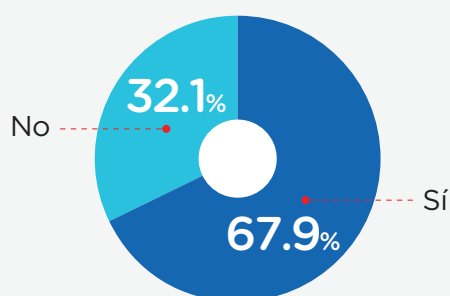
OCUPACIÓN ADICIONAL

Además de su trabajo en esta IE, ¿tiene usted alguna ocupación adicional que le permita generar ingresos económicos?



PRÉSTAMOS Y CRÉDITOS

¿Actualmente se encuentra pagando algún préstamo o crédito?



¿Qué tipo de deuda o crédito tiene?
(Respuesta múltiple)

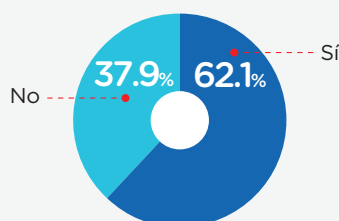
Por terreno/vivienda	60.7%
Por consumos de primera necesidad	27.1%*
Por estudios	18.4%*
Por negocios	3.9%*
Por automóvil	1.8%*
Otro	2.7%*

RECONOCIMIENTO DOCENTE

Participación en buenas prácticas / innovaciones

INVOLUCRAMIENTO CON PROYECTOS

¿Alguna vez usted desarrolló o participó de algún proyecto de innovación o buena práctica pedagógica?



PRINCIPALES ESTÍMULOS O INCENTIVOS

En su opinión, ¿cuál sería el principal estímulo o incentivo que deberían recibir los docentes para promover las innovaciones o buenas prácticas pedagógicas?

58.1%
Becas de posgrado / capacitaciones

30.2%
Bonos monetarios

11.6%
Resoluciones de felicitación

0.1%* (otro)



PERÚ

Ministerio
de Educación

En caso de requerir mayor información, enviar un correo electrónico a:

estudiosdibred@minedu.gob.pe