

ENCUESTA NACIONAL

A DOCENTES DE INSTITUCIONES EDUCATIVAS PÚBLICAS DE EDUCACIÓN BÁSICA REGULAR

ENDO
REMOTA
2021

RESULTADOS REGIÓN LORETO

La encuesta tiene como objetivo generar información relevante, confiable y oportuna sobre la opinión actualizada de docentes referida a sus ámbitos personal, familiar y profesional, así como las principales percepciones sobre condiciones, valores y estrategias que influyen en su desempeño y desarrollo profesional.

La encuesta fue realizada del 07 al 17 de diciembre de 2021.

Perfil del docente

EDAD

18 - 29	6.2%*
30 - 39	28.4%
40 - 49	30.9%
50 - 59	28.5%
60 a más	6.0%*

NIVEL

Inicial	21.2%
Primaria	44.2%
Secundaria	34.6%

CONDICIÓN LABORAL

Nombrado	39.5%
Contratado	60.5%

SEXO

Mujer	57.9%
Hombre	42.1%

ÁREA

Rural	62.4%
Urbano	37.6%

Disposición de bienes/servicios digitales

DISPOSICIÓN DE BIENES TECNOLÓGICOS

Celular	99.6%
TV	86.5%
Laptop/Tablet	85.2%
Radio	62.6%
Computadora	16.3%*

DISPOSICIÓN DE SERVICIOS DIGITALES

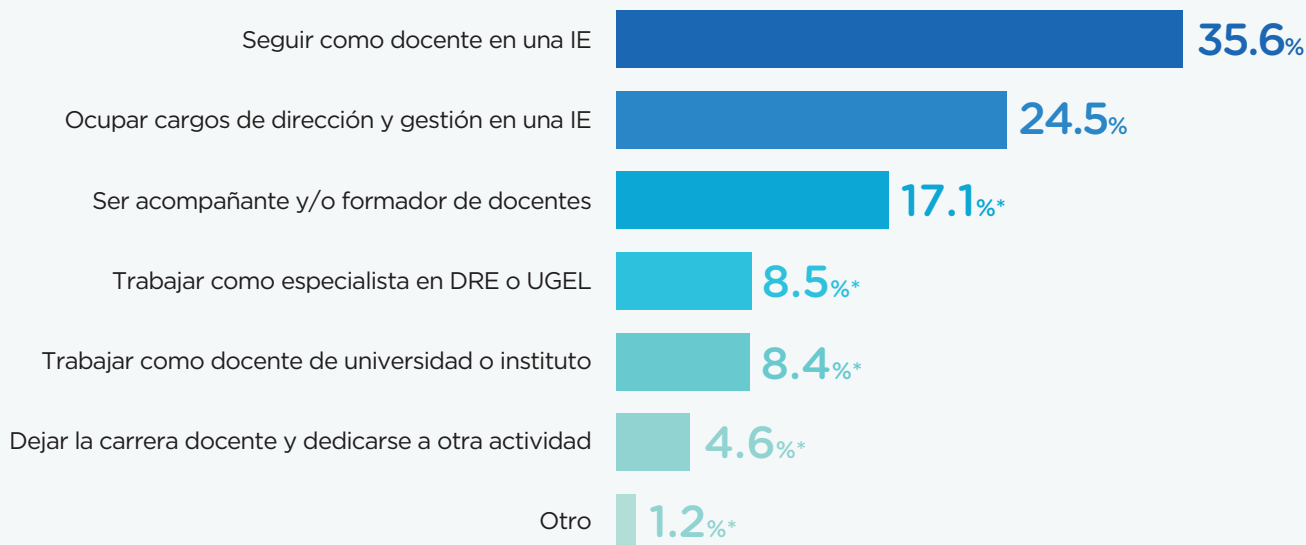
Plan de datos (celular)	89.2%
Internet en el hogar	23.1%*
Teléfono fijo	5.5%*

*Información debe ser tomada como referencial (CV>15%)

Valoración de la carrera

EXPECTATIVAS DOCENTES

Para los próximos 5 años, ¿cuál de los siguientes enunciados representa mejor su futuro ideal?



FORMACIÓN EN SERVICIO

Demanda de acciones formativas

PARTICIPACIÓN EN ACCIONES FORMATIVAS

Durante el 2021, ¿usted participó o está participando de alguno de los siguientes programas o estrategias formativas del Minedu? (respuestas múltiples)

Cursos virtuales (Portal PerúEduca)	37.3%
Capacitaciones sobre el uso de las Tecnologías de la Información y la Comunicación (TIC)	33.0%
Conferencias o seminarios virtuales (webinar y streaming)	10.4%*
Programas formativos focalizados	7.1%*
Diplomados	5.5%*
Programa para docentes en el marco de la absorción de matrícula de las II. EE. privadas a las II. EE. públicas	1.2%*
Ninguno	44.6%

TEMÁTICAS DEMANDADAS

¿En qué temáticas le gustaría recibir formación para mejorar su desempeño en el aula? (respuestas múltiples)

Planificación curricular y experiencia de aprendizaje	53.1%
Herramientas o estrategias metodológicas	44.3%
Metodologías de enseñanza (en la especialidad del docente)	43.1%
Gestión de herramientas y recursos educativos en entornos digitales	42.5%
Investigación e innovación educativa	33.5%
Diseño y aplicación de instrumentos de evaluación	33.0%
Desarrollo de competencias socioemocionales	20.1%*
Otro	0.0%**

Prácticas pedagógicas

CARGA LABORAL

En una semana regular, ¿cuánto tiempo le dedica a las siguientes actividades fuera del horario laboral?

	MENOS DE 1 HORA	ENTRE 1 A 3 HORAS	MÁS DE 3 HORAS	NO LO REALIZA
A preparar las clases y labores administrativas	5.0%*	66.5%	28.5%	0.0%**
A trabajar en equipo y de forma colegiada con sus colegas	4.0%*	69.0%	23.1%	4.0%*
A retroalimentar y evaluar a los estudiantes	13.6%*	71.9%	13.7%*	0.8%*
Al entretenimiento, cultura y esparcimiento	27.9%	60.0%	5.8%*	6.3%*
A realizar deporte y actividad física	34.3%	43.1%	4.0%*	18.7%*
A atender a padres y madres de familia	36.9%	58.5%	3.3%*	1.3%*

NIVEL DE DIFICULTAD PERCIBIDA

Durante el año 2021, en relación a su desempeño como docente, ¿qué tan fácil o difícil es llevar a cabo las siguientes actividades?

	FÁCIL	DIFÍCIL
Atender los problemas socioemocionales de sus estudiantes	36.1%	63.9%
Virtualizar la enseñanza, adaptando y/o complementando las sesiones de "Aprendo en casa"	54.1%	45.9%
Proponer e implementar innovaciones o buenas prácticas pedagógicas	54.8%	45.2%
Realizar la evaluación diagnóstica y formativa	58.3%	41.7%
Coordinar y responder a la demanda de padres y madres de familia	69.1%	30.9%
Planificar actividades bajo el enfoque por competencias del Currículo Nacional	71.3%	28.7%
Planificar la enseñanza de forma individual o colegiada	73.3%	26.7%

BIENESTAR DOCENTE

Problemas de salud

PANORAMA DE LA SALUD FÍSICA Y MENTAL

Durante el presente año usted, ¿sufrió o sufre alguna de las siguientes enfermedades o malestares? (Respuesta múltiple)

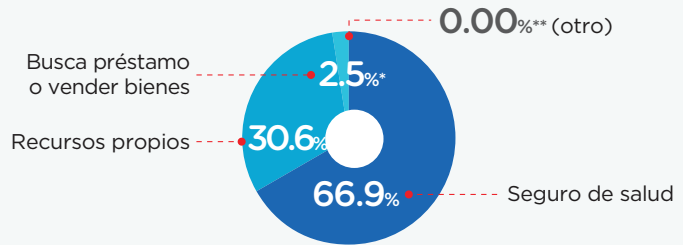
Estrés	46.7%	Sobrepeso u obesidad	10.6%*
Problemas de garganta o voz (inflamación / afonía / disfonía)	34.4%	Diabetes	9.7%*
Ansiedad	22.9%	Hipertensión	6.3%*
Enfermedades respiratorias (faringitis, neumonía, etc.)	18.9%*	Tuberculosis	0.4%*
Depresión	13.2%*	Cáncer	0.4%*
Colesterol alto	11.6%*	Otra	4.6%*
		Ninguna enfermedad	24.7%

*Información debe ser tomada como referencial (CV>15%)

**No hay dato

FUENTE DE FINANCIAMIENTO PARA SALUD

En caso de requerir asistencia médica y/o tratamiento, ¿cuál sería su principal fuente de financiamiento para su atención?



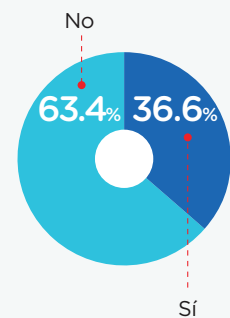
Afectaciones en el hogar por COVID-19

IMPACTO DEL COVID-19 EN EL HOGAR

¿Algún miembro de su hogar experimentó alguna de las siguientes situaciones durante el presente año? (respuestas múltiples)

Han tenido alguna enfermedad diferente a Covid-19	42.6%
Han sido diagnosticados por Covid-19	27.2%
Han perdido su trabajo o han dejado de trabajar	18.8%*
Han tenido que postergar o abandonar sus estudios	15.5%*
Han tenido que mudarse temporal o definitivamente	12.9%*
Ninguno	25.2%

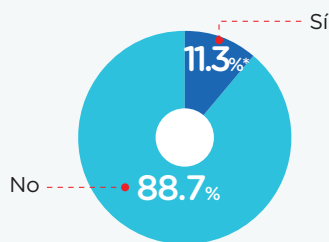
¿Usted vive o está a cargo de personas mayores de 65 años y/o con factores de riesgo?



Apoyo psicológico y/o emocional

APOYO PSICOLÓGICO Y/O EMOCIONAL

Durante el año 2021, ¿usted recibió algún tipo de apoyo psicológico y/o emocional?



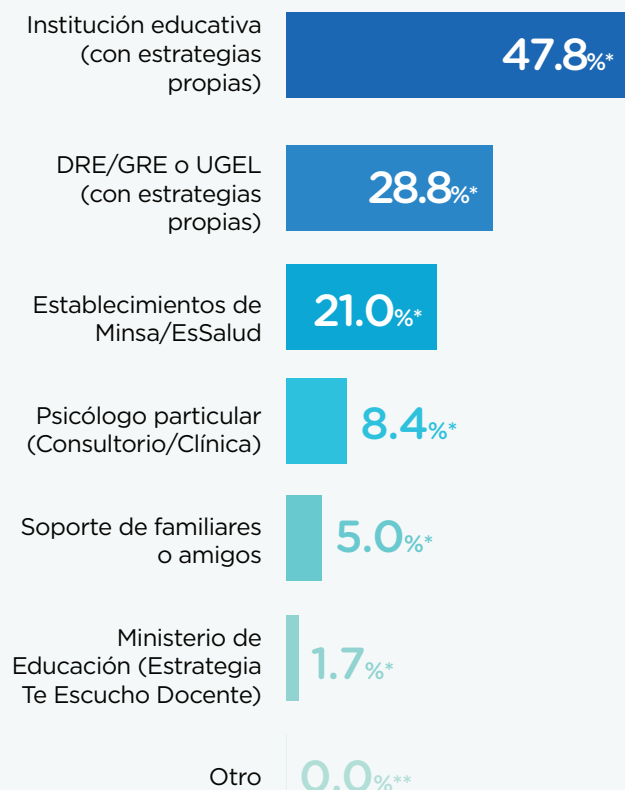
NIVEL DE SATISFACCIÓN DEL APOYO PSICOLÓGICO Y/O EMOCIONAL

(solo los que lo recibieron)
¿Qué tan satisfecho está usted con los siguientes aspectos?

	EL SOPORTE SOCIOEMOCIONAL BRINDADO POR EL MINEDU	EL SOPORTE SOCIOEMOCIONAL BRINDADO POR LA DRE O UGEL
Satisfecho/Muy satisfecho	0.0%**	77.5%

FUENTES DE APOYO

¿Por parte de quién recibió apoyo psicológico y/o emocional? (respuestas múltiples)



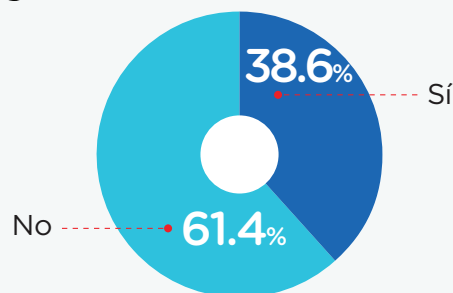
*Información debe ser tomada como referencial (CV>15%)

**No hay dato

Dificultades económicas

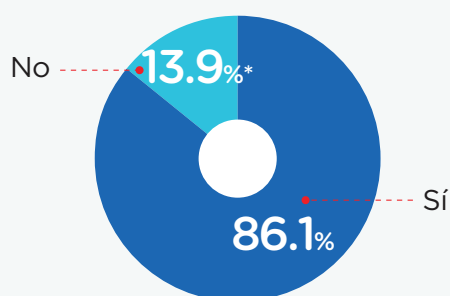
OCUPACIÓN ADICIONAL

Además de su trabajo en esta IE, ¿tiene usted alguna ocupación adicional que le permita generar ingresos económicos?



PRÉSTAMOS Y CRÉDITOS

¿Actualmente se encuentra pagando algún préstamo o crédito?



¿Qué tipo de deuda o crédito tiene?
(Respuesta múltiple)

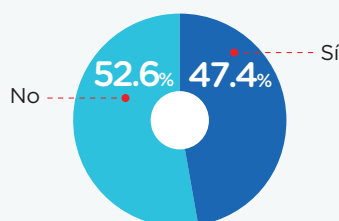
Por terreno/vivienda	33.8%
Por consumos de primera necesidad	33.2%
Por estudios	24.4%
Por negocios	18.9%*
Por automóvil	2.2%*
Otro	5.7%*

RECONOCIMIENTO DOCENTE

Participación en buenas prácticas / innovaciones

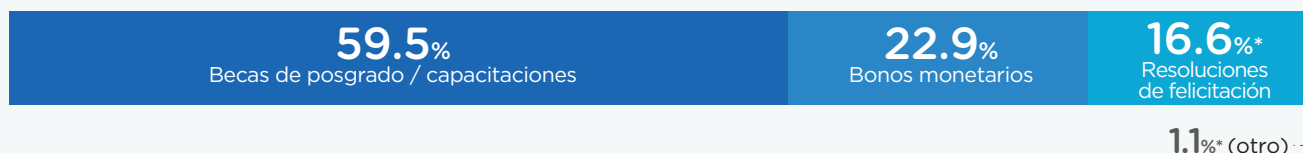
INVOLUCRAMIENTO CON PROYECTOS

¿Alguna vez usted desarrolló o participó de algún proyecto de innovación o buena práctica pedagógica?



PRINCIPALES ESTÍMULOS O INCENTIVOS

En su opinión, ¿cuál sería el principal estímulo o incentivo que deberían recibir los docentes para promover las innovaciones o buenas prácticas pedagógicas?





PERÚ

Ministerio
de Educación

En caso de requerir mayor información, enviar un correo electrónico a:

estudiosdibred@minedu.gob.pe