

# ENCUESTA NACIONAL

## A DOCENTES DE INSTITUCIONES EDUCATIVAS PÚBLICAS DE EDUCACIÓN BÁSICA REGULAR

ENDO  
REMOTA  
2021

### RESULTADOS REGIÓN PASCO

La encuesta tiene como objetivo generar información relevante, confiable y oportuna sobre la opinión actualizada de docentes referida a sus ámbitos personal, familiar y profesional, así como las principales percepciones sobre condiciones, valores y estrategias que influyen en su desempeño y desarrollo profesional.

La encuesta fue realizada del 07 al 17 de diciembre de 2021.

## Perfil del docente

### EDAD

18 - 29	6.6%*
30 - 39	20.6%*
40 - 49	34.0%
50 - 59	32.7%
60 a más	6.1%*

### NIVEL

Inicial	17.4%
Primaria	47.8%
Secundaria	34.8%

### CONDICIÓN LABORAL

Nombrado	48.1%
Contratado	51.9%

### SEXO

Mujer	62.4%
Hombre	37.6%

### ÁREA

Rural	58.8%
Urbano	41.2%

## Disposición de bienes/servicios digitales

### DISPOSICIÓN DE BIENES TECNOLÓGICOS

Celular	96.4%
Laptop/Tablet	91.6%
TV	79.1%
Radio	63.4%
Computadora	24.0%

### DISPOSICIÓN DE SERVICIOS DIGITALES

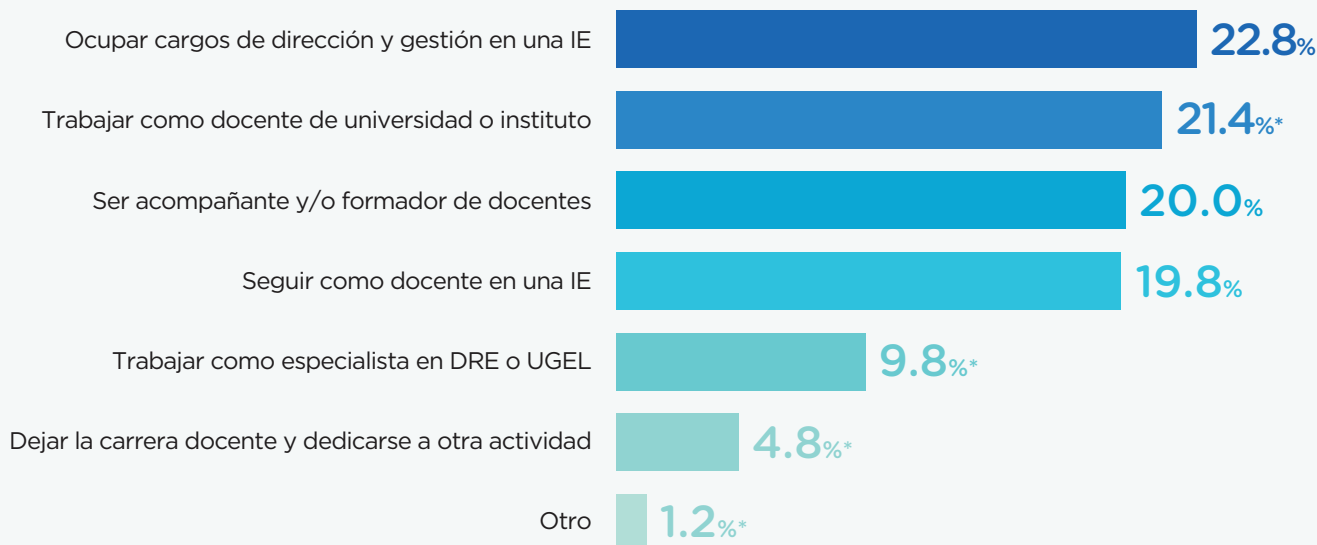
Plan de datos (celular)	86.4%
Internet en el hogar	47.3%
Teléfono fijo	4.6%*

\*Información debe ser tomada como referencial (CV>15%)

## Valoración de la carrera

### EXPECTATIVAS DOCENTES

Para los próximos 5 años, ¿cuál de los siguientes enunciados representa mejor su futuro ideal?



## FORMACIÓN EN SERVICIO

### Demanda de acciones formativas

#### PARTICIPACIÓN EN ACCIONES FORMATIVAS

Durante el 2021, ¿usted participó o está participando de alguno de los siguientes programas o estrategias formativas del Minedu? (respuestas múltiples)

Cursos virtuales (Portal PerúEduca)	71.9%
Capacitaciones sobre el uso de las Tecnologías de la Información y la Comunicación (TIC)	45.2%
Conferencias o seminarios virtuales (webinar y streaming)	28.2%
Programa para docentes en el marco de la absorción de matrícula de las II. EE. privadas a las II. EE. públicas	5.5%*
Diplomados	4.5%*
Programas formativos focalizados	4.2%*
Ninguno	13.3%*

#### TEMÁTICAS DEMANDADAS

¿En qué temáticas le gustaría recibir formación para mejorar su desempeño en el aula? (respuestas múltiples)

Metodologías de enseñanza (en la especialidad del docente)	59.8%
Diseño y aplicación de instrumentos de evaluación	49.3%
Herramientas o estrategias metodológicas	47.4%
Gestión de herramientas y recursos educativos en entornos digitales	45.9%
Desarrollo de competencias socioemocionales	43.9%
Planificación curricular y experiencia de aprendizaje	37.2%
Investigación e innovación educativa	21.6%
Otro	2.2%*

# Prácticas pedagógicas

## CARGA LABORAL

En una semana regular, ¿cuánto tiempo le dedica a las siguientes actividades fuera del horario laboral?

	MENOS DE 1 HORA	ENTRE 1 A 3 HORAS	MÁS DE 3 HORAS	NO LO REALIZA
A preparar las clases y labores administrativas	9.3%*	39.2%	51.5%	0.0%**
A retroalimentar y evaluar a los estudiantes	6.7%*	49.2%	43.1%	1.0%*
A trabajar en equipo y de forma colegiada con sus colegas	7.4%*	67.5%	23.7%	1.4%*
A atender a padres y madres de familia	25.4%	54.1%	20.0%	0.5%*
Al entretenimiento, cultura y esparcimiento	26.2%	50.6%	6.9%*	16.3%*
A realizar deporte y actividad física	33.0%	30.0%	5.8%*	31.1%

## NIVEL DE DIFICULTAD PERCIBIDA

Durante el año 2021, en relación a su desempeño como docente, ¿qué tan fácil o difícil es llevar a cabo las siguientes actividades?

	FÁCIL	DIFÍCIL
Atender los problemas socioemocionales de sus estudiantes	40.7%	59.3%
Coordinar y responder a la demanda de padres y madres de familia	47.9%	52.1%
Proponer e implementar innovaciones o buenas prácticas pedagógicas	60.1%	39.9%
Realizar la evaluación diagnóstica y formativa	63.1%	36.9%
Virtualizar la enseñanza, adaptando y/o complementando las sesiones de "Aprendo en casa"	67.8%	32.2%
Planificar actividades bajo el enfoque por competencias del Currículo Nacional	68.4%	31.6%
Planificar la enseñanza de forma individual o colegiada	68.8%	31.2%

## BIENESTAR DOCENTE

# Problemas de salud

## PANORAMA DE LA SALUD FÍSICA Y MENTAL

Durante el presente año usted, ¿sufrió o sufre alguna de las siguientes enfermedades o malestares? (Respuesta múltiple)

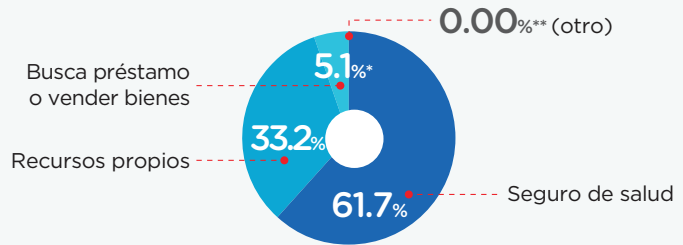
Estrés	51.7%	Colesterol alto	10.7%*
Ansiedad	31.1%	Hipertensión	4.3%*
Problemas de garganta o voz (inflamación / afonía / disfonía)	27.2%	Cáncer	1.1%*
Enfermedades respiratorias (faringitis, neumonía, etc.)	20.0%	Diabetes	0.5%*
Depresión	18.1%*	Tuberculosis	0.2%*
Sobrepeso u obesidad	12.2%*	Otra	3.1%*
		Ninguna enfermedad	27.0%

\*Información debe ser tomada como referencial (CV>15%)

\*\*No hay dato

## FUENTE DE FINANCIAMIENTO PARA SALUD

En caso de requerir asistencia médica y/o tratamiento, ¿cuál sería su principal fuente de financiamiento para su atención?



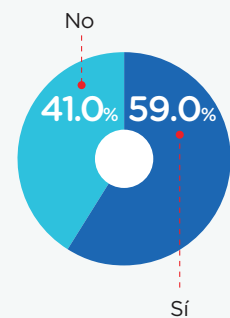
## Afectaciones en el hogar por COVID-19

### IMPACTO DEL COVID-19 EN EL HOGAR

¿Algún miembro de su hogar experimentó alguna de las siguientes situaciones durante el presente año? (respuestas múltiples)

Han sido diagnosticados por Covid-19	42.7%
Han tenido alguna enfermedad diferente a Covid-19	34.5%
Han perdido su trabajo o han dejado de trabajar	27.4%
Han tenido que mudarse temporal o definitivamente	19.7%
Han tenido que postergar o abandonar sus estudios	14.4%*
Ninguno	22.5%

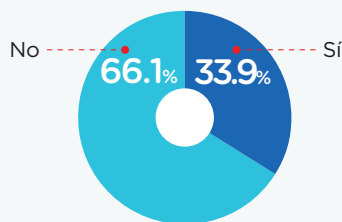
¿Usted vive o está a cargo de personas mayores de 65 años y/o con factores de riesgo?



## Apoyo psicológico y/o emocional

### APOYO PSICOLÓGICO Y/O EMOCIONAL

Durante el año 2021, ¿usted recibió algún tipo de apoyo psicológico y/o emocional?



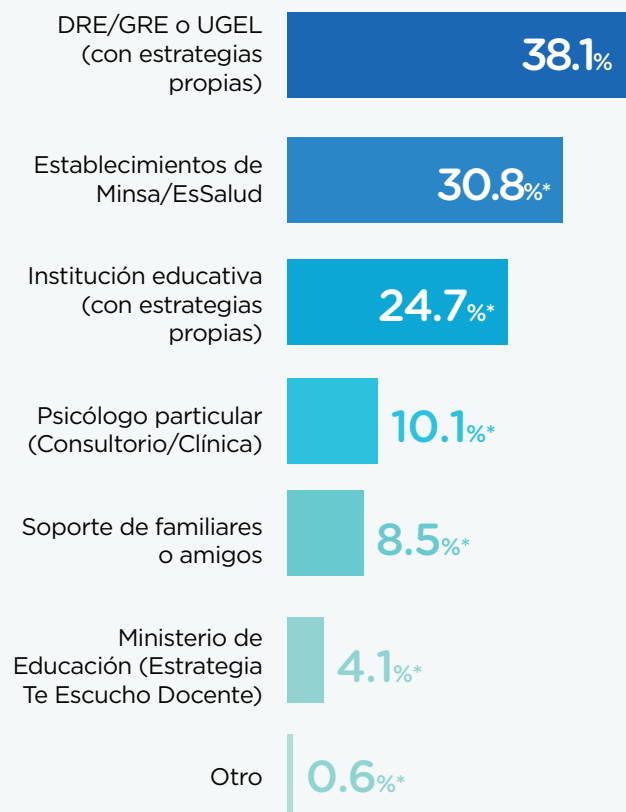
### NIVEL DE SATISFACCIÓN DEL APOYO PSICOLÓGICO Y/O EMOCIONAL

(solo los que lo recibieron)  
¿Qué tan satisfecho está usted con los siguientes aspectos?

	EL SOPORTE SOCIOEMOCIONAL BRINDADO POR EL MINEDU	EL SOPORTE SOCIOEMOCIONAL BRINDADO POR LA DRE O UGEL
Satisfecho/Muy satisfecho	70.5%*	83.4%

### FUENTES DE APOYO

¿Por parte de quién recibió apoyo psicológico y/o emocional? (respuestas múltiples)



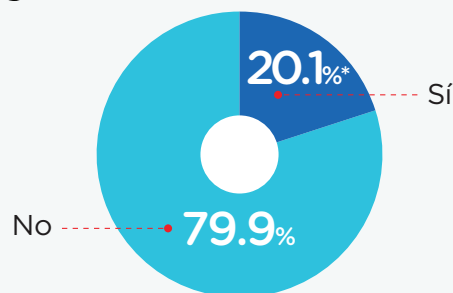
\*Información debe ser tomada como referencial (CV>15%)

\*\*No hay dato

## Dificultades económicas

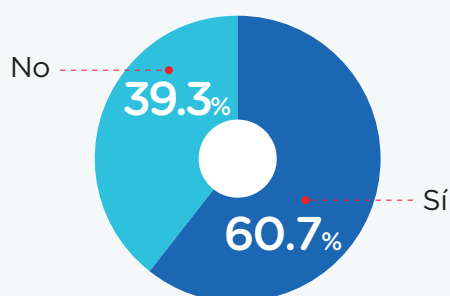
### OCUPACIÓN ADICIONAL

Además de su trabajo en esta IE, ¿tiene usted alguna ocupación adicional que le permita generar ingresos económicos?



### PRÉSTAMOS Y CRÉDITOS

¿Actualmente se encuentra pagando algún préstamo o crédito?



¿Qué tipo de deuda o crédito tiene? (Respuesta múltiple)

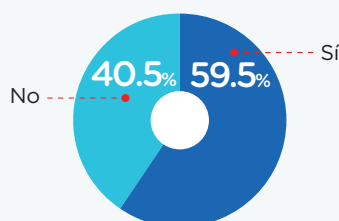
Por terreno/vivienda	46.3%
Por estudios	30.8%
Por consumos de primera necesidad	17.2%*
Por negocios	12.2%*
Por automóvil	8.1%*
Otro	4.1%*

## RECONOCIMIENTO DOCENTE

## Participación en buenas prácticas / innovaciones

### INVOLUCRAMIENTO CON PROYECTOS

¿Alguna vez usted desarrolló o participó de algún proyecto de innovación o buena práctica pedagógica?



### PRINCIPALES ESTÍMULOS O INCENTIVOS

En su opinión, ¿cuál sería el principal estímulo o incentivo que deberían recibir los docentes para promover las innovaciones o buenas prácticas pedagógicas?

59.4%  
Becas de posgrado / capacitaciones

28.2%  
Bonos monetarios

12.0%\*  
Resoluciones de felicitación

0.4%\* (otro)



PERÚ

Ministerio  
de Educación

En caso de requerir mayor información, enviar un correo electrónico a:

[estudiosdibred@minedu.gob.pe](mailto:estudiosdibred@minedu.gob.pe)