

ENCUESTA NACIONAL

A DOCENTES DE INSTITUCIONES EDUCATIVAS PÚBLICAS DE EDUCACIÓN BÁSICA REGULAR

ENDO
REMOTA
2021

RESULTADOS REGIÓN PIURA

La encuesta tiene como objetivo generar información relevante, confiable y oportuna sobre la opinión actualizada de docentes referida a sus ámbitos personal, familiar y profesional, así como las principales percepciones sobre condiciones, valores y estrategias que influyen en su desempeño y desarrollo profesional.

La encuesta fue realizada del 07 al 17 de diciembre de 2021.

Perfil del docente

EDAD

18 - 29	5.4%*
30 - 39	24.5%
40 - 49	33.1%
50 - 59	30.0%
60 a más	6.9%*

NIVEL

Inicial	19.9%
Primaria	39.5%
Secundaria	40.6%

CONDICIÓN LABORAL

Nombrado	42.8%
Contratado	57.2%

SEXO

Mujer	68.3%
Hombre	31.7%

ÁREA

Rural	43.7%
Urbano	56.3%

Disposición de bienes/servicios digitales

DISPOSICIÓN DE BIENES TECNOLÓGICOS

Celular	99.6%
TV	91.9%
Laptop/Tablet	70.5%
Radio	61.4%
Computadora	29.2%

DISPOSICIÓN DE SERVICIOS DIGITALES

Plan de datos (celular)	96.3%
Internet en el hogar	62.6%
Teléfono fijo	21.2%*

Valoración de la carrera

EXPECTATIVAS DOCENTES

Para los próximos 5 años, ¿cuál de los siguientes enunciados representa mejor su futuro ideal?



FORMACIÓN EN SERVICIO

Demanda de acciones formativas

PARTICIPACIÓN EN ACCIONES FORMATIVAS

Durante el 2021, ¿usted participó o está participando de alguno de los siguientes programas o estrategias formativas del Minedu? (respuestas múltiples)

Cursos virtuales (Portal PerúEduca)	86.1%
Conferencias o seminarios virtuales (webinar y streaming)	51.1%
Capacitaciones sobre el uso de las Tecnologías de la Información y la Comunicación (TIC)	50.4%
Programas formativos focalizados	13.3%*
Programa para docentes en el marco de la absorción de matrícula de las II. EE. privadas a las II. EE. públicas	4.1%*
Diplomados	3.8%*
Ninguno	9.5%*

TEMÁTICAS DEMANDADAS

¿En qué temáticas le gustaría recibir formación para mejorar su desempeño en el aula? (respuestas múltiples)

Gestión de herramientas y recursos educativos en entornos digitales	61.0%
Herramientas o estrategias metodológicas	59.1%
Diseño y aplicación de instrumentos de evaluación	56.2%
Planificación curricular y experiencia de aprendizaje	55.2%
Metodologías de enseñanza (en la especialidad del docente)	51.0%
Investigación e innovación educativa	47.6%
Desarrollo de competencias socioemocionales	47.4%
Otro	11.2%*

Prácticas pedagógicas

CARGA LABORAL

En una semana regular, ¿cuánto tiempo le dedica a las siguientes actividades fuera del horario laboral?

	MENOS DE 1 HORA	ENTRE 1 A 3 HORAS	MÁS DE 3 HORAS	NO LO REALIZA
A preparar las clases y labores administrativas	0.3%*	21.0%	78.7%	0.0%**
A retroalimentar y evaluar a los estudiantes	0.8%*	26.9%	72.3%	0.0%**
A trabajar en equipo y de forma colegiada con sus colegas	2.0%*	58.3%	36.5%	3.3%*
A atender a padres y madres de familia	8.1%*	62.3%	29.3%	0.3%*
Al entretenimiento, cultura y esparcimiento	17.8%*	59.3%	18.9%*	4.0%*
A realizar deporte y actividad física	23.6%	37.4%	11.6%*	27.5%

NIVEL DE DIFICULTAD PERCIBIDA

Durante el año 2021, en relación a su desempeño como docente, ¿qué tan fácil o difícil es llevar a cabo las siguientes actividades?

	FÁCIL	DIFÍCIL
Atender los problemas socioemocionales de sus estudiantes	50.9%	49.1%
Proponer e implementar innovaciones o buenas prácticas pedagógicas	52.6%	47.4%
Coordinar y responder a la demanda de padres y madres de familia	55.6%	44.4%
Realizar la evaluación diagnóstica y formativa	71.9%	28.1%
Virtualizar la enseñanza, adaptando y/o complementando las sesiones de "Aprendo en casa"	77.4%	22.6%
Planificar actividades bajo el enfoque por competencias del Currículo Nacional	80.7%	19.3%
Planificar la enseñanza de forma individual o colegiada	81.4%	18.6%

BIENESTAR DOCENTE

Problemas de salud

PANORAMA DE LA SALUD FÍSICA Y MENTAL

Durante el presente año usted, ¿sufrió o sufre alguna de las siguientes enfermedades o malestares? (Respuesta múltiple)

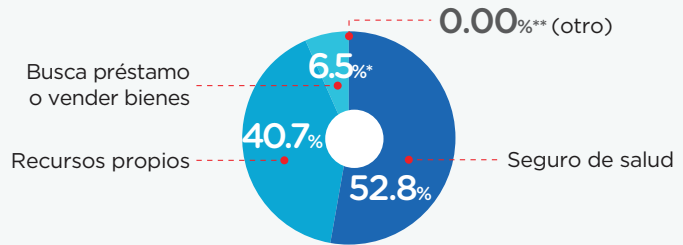
Estrés	65.6%	Sobrepeso u obesidad	8.4%*
Problemas de garganta o voz (inflamación / afonía / disfonía)	32.0%	Hipertensión	6.5%*
Ansiedad	14.6%*	Diabetes	5.6%*
Enfermedades respiratorias (faringitis, neumonía, etc.)	12.6%*	Cáncer	0.1%*
Colesterol alto	11.5%*	Tuberculosis	0.0%**
Depresión	9.9%*	Otra	17.7%*
		Ninguna enfermedad	14.8%

*Información debe ser tomada como referencial (CV>15%)

**No hay dato

FUENTE DE FINANCIAMIENTO PARA SALUD

En caso de requerir asistencia médica y/o tratamiento, ¿cuál sería su principal fuente de financiamiento para su atención?



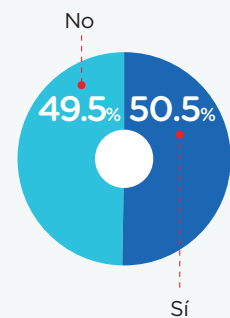
Afectaciones en el hogar por COVID-19

IMPACTO DEL COVID-19 EN EL HOGAR

¿Algún miembro de su hogar experimentó alguna de las siguientes situaciones durante el presente año? (respuestas múltiples)

Han tenido alguna enfermedad diferente a Covid-19	44.6%
Han sido diagnosticados por Covid-19	33.3%
Han perdido su trabajo o han dejado de trabajar	20.8%*
Han tenido que postergar o abandonar sus estudios	8.5%*
Han tenido que mudarse temporal o definitivamente	5.8%*
Ninguno	29.6%

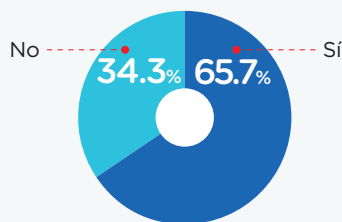
¿Usted vive o está a cargo de personas mayores de 65 años y/o con factores de riesgo?



Apoyo psicológico y/o emocional

APOYO PSICOLÓGICO Y/O EMOCIONAL

Durante el año 2021, ¿usted recibió algún tipo de apoyo psicológico y/o emocional?



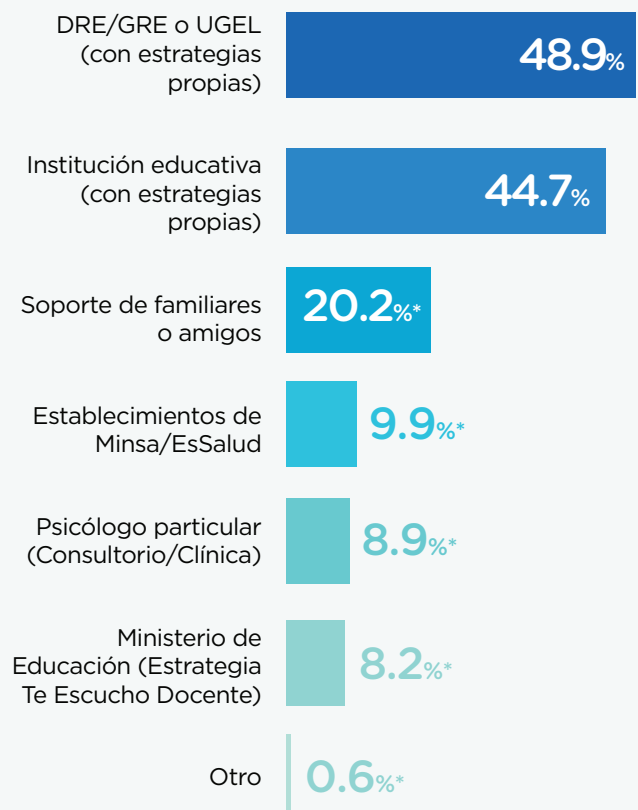
NIVEL DE SATISFACCIÓN DEL APOYO PSICOLÓGICO Y/O EMOCIONAL

(solo los que lo recibieron)
¿Qué tan satisfecho está usted con los siguientes aspectos?

	EL SOPORTE SOCIOEMOCIONAL BRINDADO POR EL MINEDU	EL SOPORTE SOCIOEMOCIONAL BRINDADO POR LA DRE O UGEL
Satisfecho/Muy satisfecho	90.7%	81.5%

FUENTES DE APOYO

¿Por parte de quién recibió apoyo psicológico y/o emocional? (respuestas múltiples)



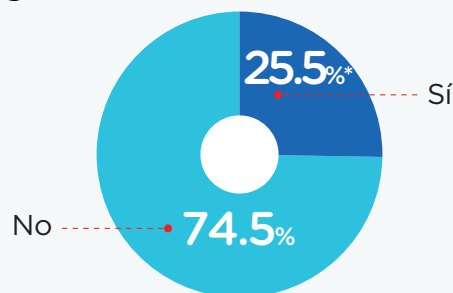
*Información debe ser tomada como referencial (CV>15%)

**No hay dato

Dificultades económicas

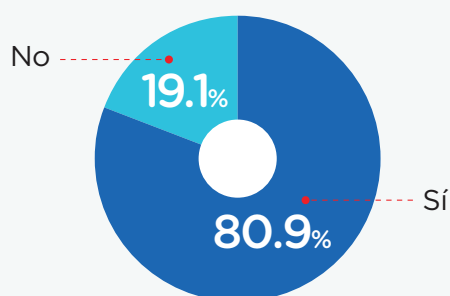
OCUPACIÓN ADICIONAL

Además de su trabajo en esta IE, ¿tiene usted alguna ocupación adicional que le permita generar ingresos económicos?



PRÉSTAMOS Y CRÉDITOS

¿Actualmente se encuentra pagando algún préstamo o crédito?



¿Qué tipo de deuda o crédito tiene?
(Respuesta múltiple)

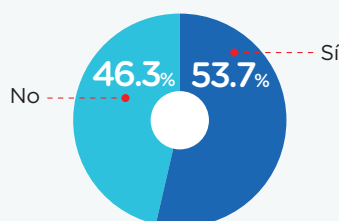
Por terreno/vivienda	42.2%
Por consumos de primera necesidad	34.4%
Por estudios	23.1%*
Por negocios	8.0%*
Por automóvil	1.0%*
Otro	16.6%*

RECONOCIMIENTO DOCENTE

Participación en buenas prácticas / innovaciones

INVOLUCRAMIENTO CON PROYECTOS

¿Alguna vez usted desarrolló o participó de algún proyecto de innovación o buena práctica pedagógica?



PRINCIPALES ESTÍMULOS O INCENTIVOS

En su opinión, ¿cuál sería el principal estímulo o incentivo que deberían recibir los docentes para promover las innovaciones o buenas prácticas pedagógicas?





PERÚ

Ministerio
de Educación

En caso de requerir mayor información, enviar un correo electrónico a:

estudiosdibred@minedu.gob.pe