

ENCUESTA NACIONAL A  
DOCENTES DE INSTITUCIONES  
EDUCATIVAS PÚBLICAS Y PRIVADAS  
— ENDO 2014 —  
COMPARATIVO RESULTADOS  
NACIONALES Y REGIONALES



PERÚ

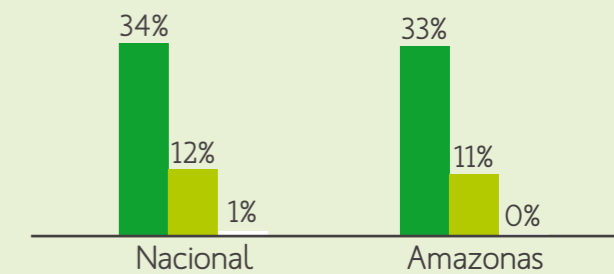
Ministerio  
de Educación

# ENCUESTA NACIONAL A DOCENTES - ENDO 2014

## COMPARATIVO RESULTADOS NACIONALES Y REGIÓN AMAZONAS

### III. Aspiraciones profesionales dentro de 5 años

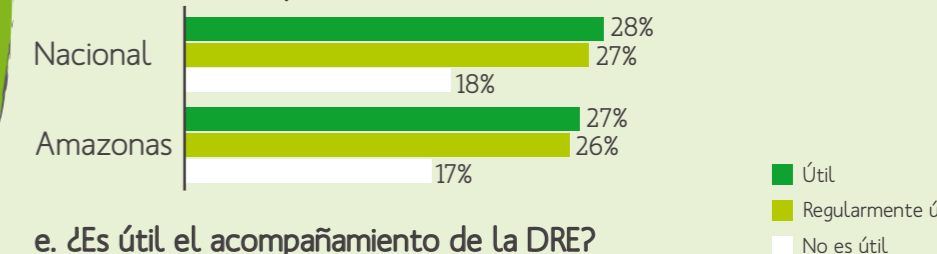
- Seguir como docente de aula
- Ser especialista en Minedu, DRE o UGEL
- Ser director de UGEL



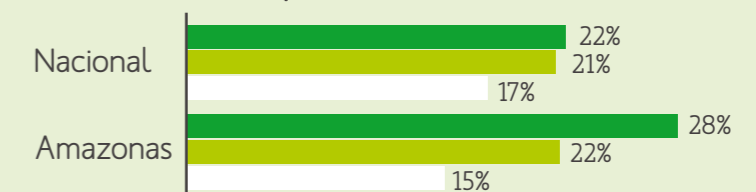
### IV. Necesidades de capacitación

	Nacional	Amazonas
<b>a. Temas de capacitación más demandados</b>		
Estrategias y didáctica de las áreas de aprendizaje	78%	84%
Materiales de enseñanza y uso de TIC	53%	56%
<b>b. Modalidades de capacitación preferidas</b>		
Talleres de capacitación	65%	65%
Clases demostrativas a cargo de expertos	58%	59%
<b>c. Capacitaciones financiadas por el gobierno regional o local</b>	Nacional ▶ 15%	Amazonas ▶ 20%

#### d. ¿Es útil el acompañamiento de la UGEL?



#### e. ¿Es útil el acompañamiento de la DRE?



### V. Vínculo con la DRE y la UGEL

#### a. Confianza hacia la DRE y la UGEL

	DRE	UGEL
Nacional	43%	42%
Amazonas	45%	43%

#### b. Principales problemas de la UGEL

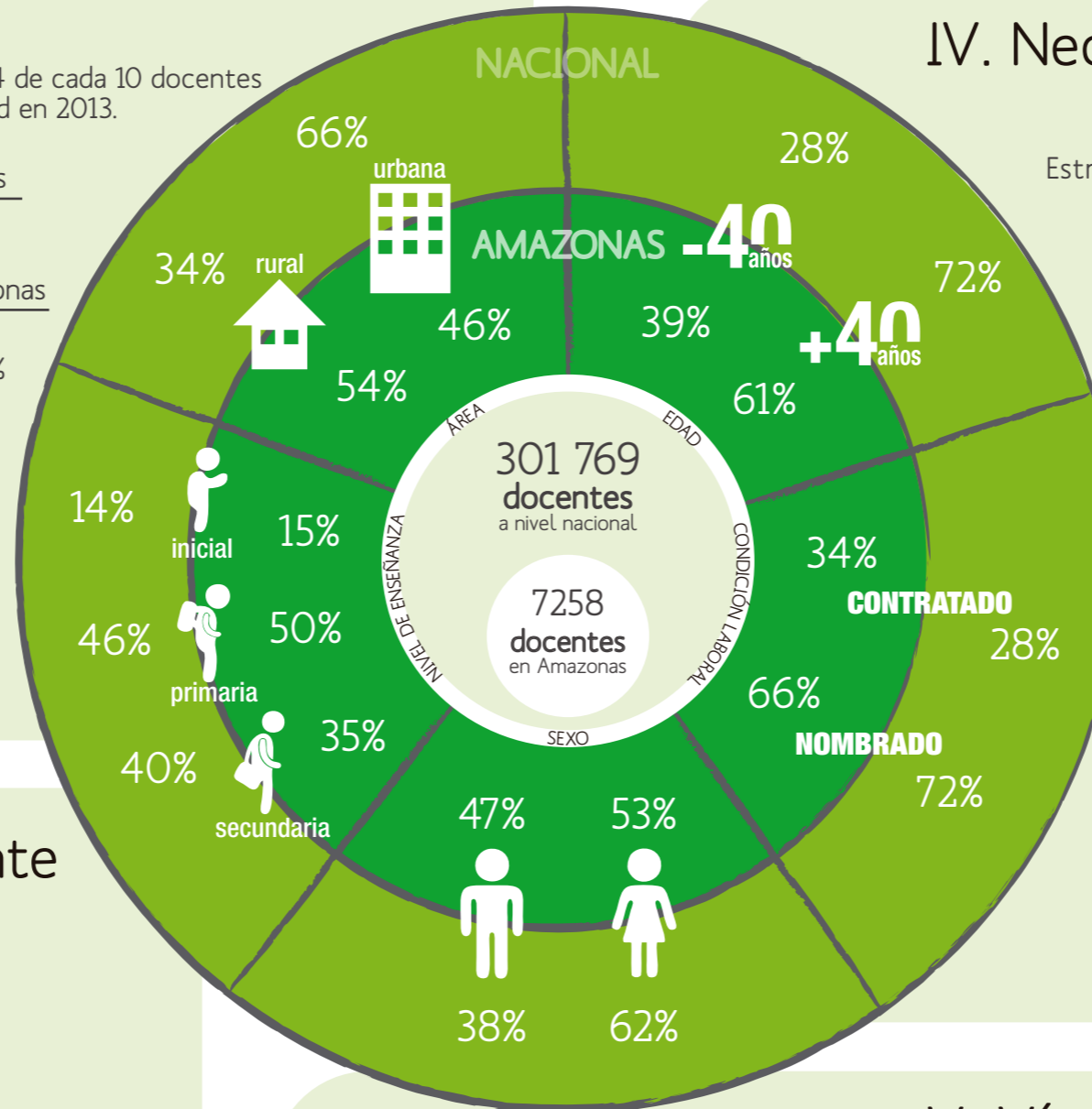
	Nacional	Amazonas
Acogida de docentes sancionados	55%	53%
Deficiencia en el control sobre la IE	51%	45%

#### c. Docentes que se informan a través de



Portal web de la UGEL, DRE o del gobierno regional

Nacional ▶ 43%  
Amazonas ▶ 22%



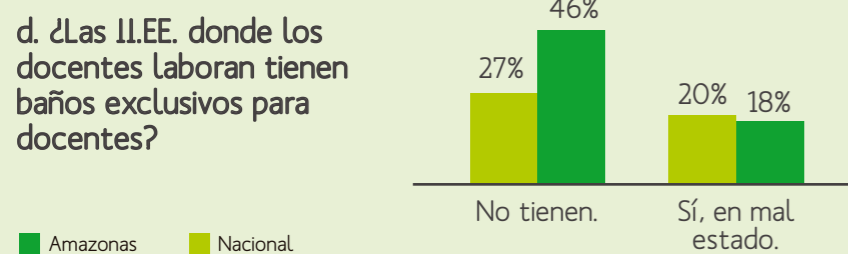
### I. Situación de salud de los docentes

#### a. Ausencia por enfermedad en 2013

Tanto a nivel nacional como en Amazonas, 4 de cada 10 docentes se ausentaron más de un día por enfermedad en 2013.

	Nacional	Amazonas
b. Ausencia por accidente en 2013	5%	3%

	Nacional	Amazonas
c. Enfermedad que más sufren		
Dolencias en las cuerdas vocales y la garganta	45%	52%



### II. Satisfacción con la carrera docente

#### a. Sí elegiría ser docente nuevamente

Nacional ▶ 7 de cada 10 docentes  
Amazonas ▶ 6 de cada 10 docentes



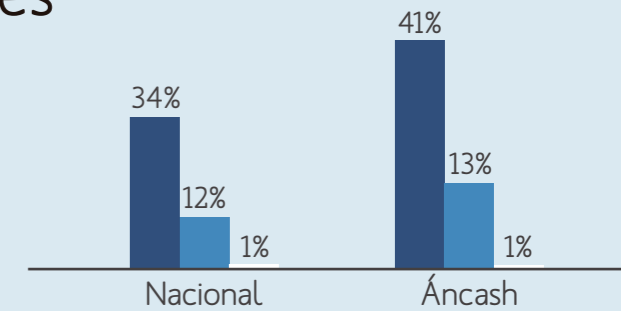
#### d. No le gustaría que sus hijos sean docentes

Nacional ▶ 5 de cada 10 docentes  
Amazonas ▶ 6 de cada 10 docentes

# ENCUESTA NACIONAL A DOCENTES - ENDO 2014 COMPARATIVO RESULTADOS NACIONALES Y REGIÓN ÁNCASH

## III. Aspiraciones profesionales dentro de 5 años

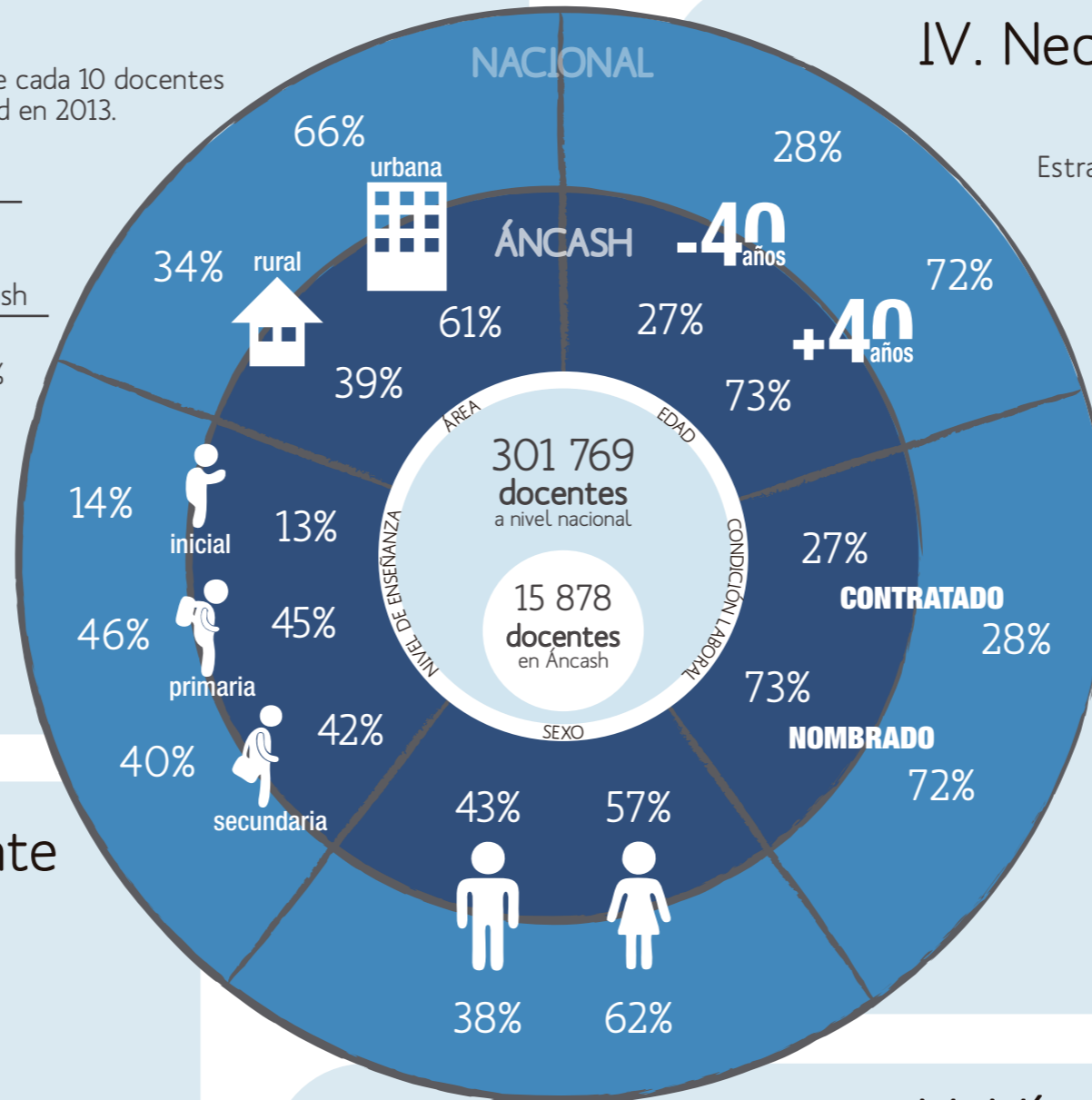
- Seguir como docente de aula
- Ser especialista en Minedu, DRE o UGEL
- Ser director de UGEL



## IV. Necesidades de capacitación

	Nacional	Áncash
<b>a. Temas de capacitación más demandados</b>		
Estrategias y didáctica de las áreas de aprendizaje	78%	81%
Psicología y cultura de los estudiantes	37%	44%
<b>b. Modalidades de capacitación preferidas</b>		
Talleres de capacitación	65%	66%
Clases demostrativas a cargo de expertos	58%	57%
<b>c. Capacitaciones financiadas por el gobierno regional o local</b>		
Nacional	▶ 15%	
Áncash		▶ 16%

	Nacional	Áncash
<b>d. ¿Es útil el acompañamiento de la UGEL?</b>		
Útil	28%	25%
Regularmente útil	27%	38%
No es útil	18%	14%
<b>e. ¿Es útil el acompañamiento de la DRE?</b>		
Útil	22%	16%
Regularmente útil	21%	24%
No es útil	17%	18%



## V. Vínculo con la DRE y la UGEL

### a. Confianza hacia la DRE y la UGEL

	DRE	UGEL
Nacional	43%	42%
Áncash	48%	46%

### b. Principales problemas de la UGEL

	Nacional	Áncash
Acogida de docentes sancionados	55%	63%
Deficiencia en el control sobre la IE	51%	48%

### c. Docentes que se informan a través de



Portal web de la UGEL, DRE o del gobierno regional

Nacional ▶ 43%  
Áncash ▶ 36%

## I. Situación de salud de los docentes

### a. Ausencia por enfermedad en 2013

Tanto a nivel nacional como en Áncash, 4 de cada 10 docentes se ausentaron más de un día por enfermedad en 2013.

	Nacional	Áncash
b. Ausencia por accidente en 2013 (1 día o más)	5%	4%

	Nacional	Áncash
c. Enfermedad que más sufren		
Dolencia en las cuerdas vocales y la garganta	45%	51%

	Nacional	Áncash
d. ¿Las I.E.E. donde los docentes laboran tienen baños exclusivos para docentes?		
No tienen.	27%	27%
Sí, en mal estado.	20%	16%

## II. Satisfacción con la carrera docente

### a. Sí elegiría ser docente nuevamente

Nacional ▶ 7 de cada 10 docentes  
Áncash ▶ 8 de cada 10 docentes

	Nacional	Áncash
b. Satisfacción con su actividad pedagógica	84%	94%

	Nacional	Áncash
c. Satisfacción con logros alcanzados por sus estudiantes	84%	86%

### d. No le gustaría que sus hijos sean docentes

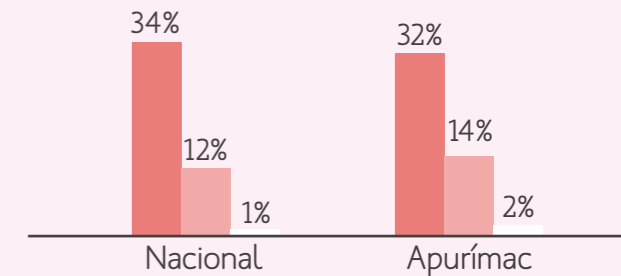
Tanto a nivel nacional como en Áncash, a 5 de cada 10 docentes no les gustaría que sus hijos opten por la docencia.



# ENCUESTA NACIONAL A DOCENTES - ENDO 2014 COMPARATIVO RESULTADOS NACIONALES Y REGIÓN APURÍMAC

## III. Aspiraciones profesionales dentro de 5 años

- Seguir como docente de aula
- Ser especialista en Minedu, DRE o UGEL
- Ser director de UGEL



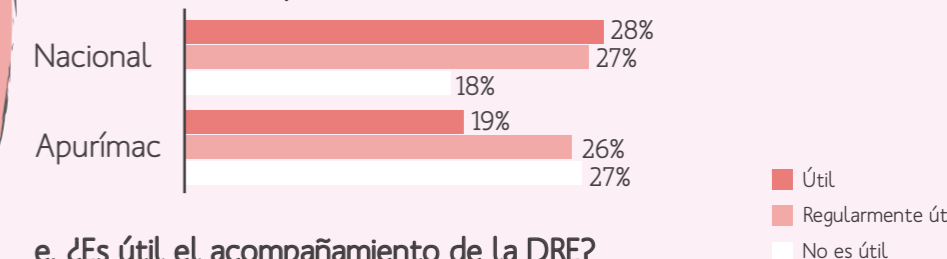
## IV. Necesidades de capacitación

	Nacional	Apurímac
<b>a. Temas de capacitación más demandados</b>		
Estrategias y didáctica de las áreas de aprendizaje	78%	72%
Materiales de enseñanza y uso de TIC	53%	53%
<b>b. Modalidades de capacitación preferidas</b>		
Talleres de capacitación	65%	57%
Clases demostrativas a cargo de expertos	58%	53%

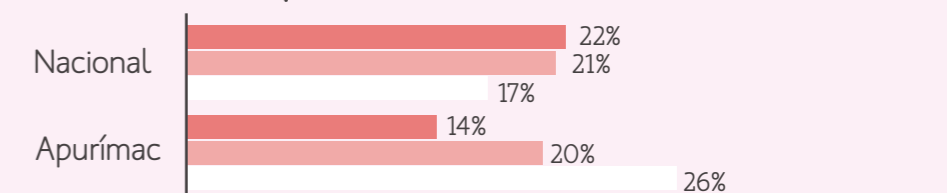
**c. Capacitaciones financiadas por el gobierno regional o local**

- Nacional ▶ 15%
- Apurímac ▶ 15%

**d. ¿Es útil el acompañamiento de la UGEL?**



**e. ¿Es útil el acompañamiento de la DRE?**



## V. Vínculo con la DRE y la UGEL

**a. Confianza hacia la DRE y la UGEL**

	DRE	UGEL
Nacional	43%	42%
Apurímac	26%	31%

**b. Principales problemas de la UGEL**

	Nacional	Apurímac
Acogida de docentes sancionados	55%	64%
Deficiencia en el control sobre la IE	51%	48%

**c. Docentes que se informan a través de**



Portal web de la UGEL, DRE o del gobierno regional

- Nacional ▶ 43%
- Apurímac ▶ 32%

## I. Situación de salud de los docentes

**a. Ausencia por enfermedad en 2013**

Nacional ▶ 4 de cada 10 docentes se ausentaron más de un día.  
Apurímac ▶ 3 de cada 10 docentes se ausentaron más de un día.

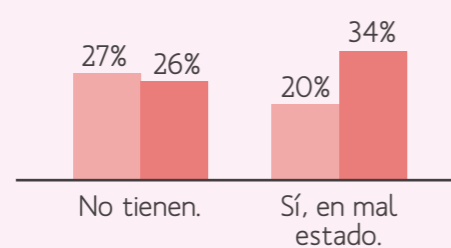
**b. Ausencia por accidente en 2013**

	Nacional	Apurímac
1 día o más	5%	5%

**c. Enfermedad que más sufren**

Nacional ▶ Dolencia en las cuerdas vocales y la garganta (45%)  
Apurímac ▶ Respiratorias (47%)

**d. ¿Las I.E.E. donde los docentes laboran tienen baños exclusivos para docentes?**

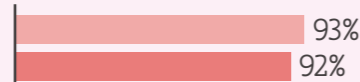


## II. Satisfacción con la carrera docente

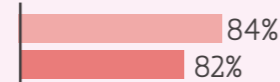
**a. Sí elegiría ser docente nuevamente**

Nacional ▶ 7 de cada 10 docentes  
Apurímac ▶ 5 de cada 10 docentes

**b. Satisfacción con su actividad pedagógica**

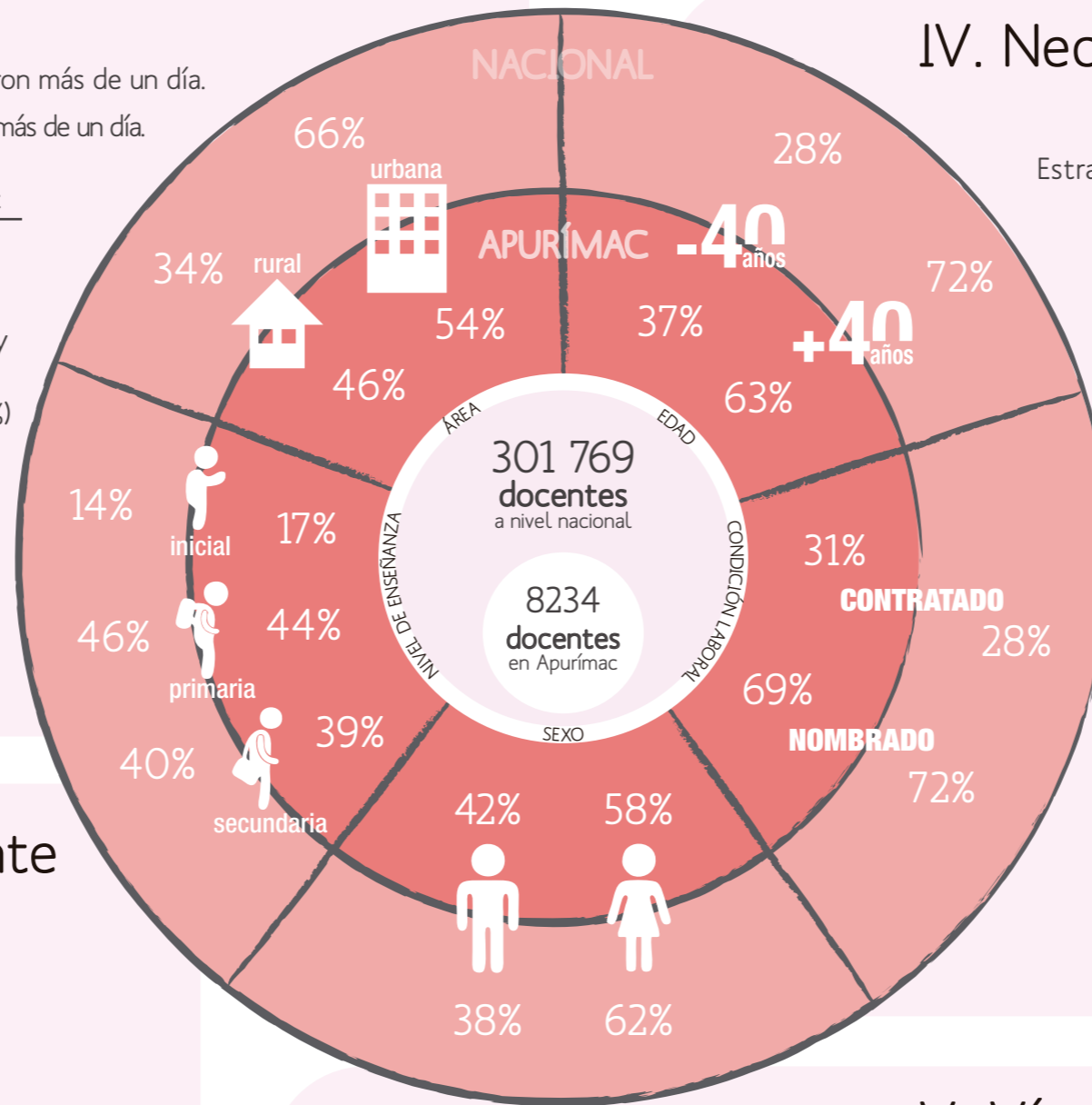


**c. Satisfacción con logros alcanzados por sus estudiantes**



**d. No le gustaría que sus hijos sean docentes**

Nacional ▶ 5 de cada 10 docentes  
Apurímac ▶ 6 de cada 10 docentes

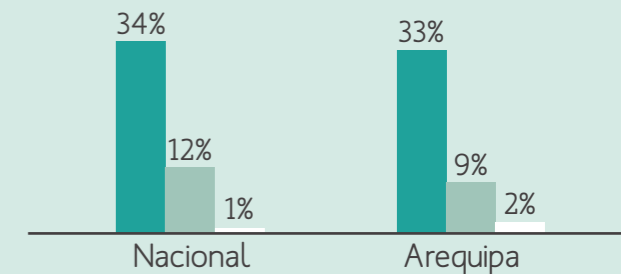




# ENCUESTA NACIONAL A DOCENTES - ENDO 2014 COMPARATIVO RESULTADOS NACIONALES Y REGIÓN AREQUIPA

## III. Aspiraciones profesionales dentro de 5 años

- Seguir como docente de aula
- Ser especialista en Minedu, DRE o UGEL
- Ser director de UGEL



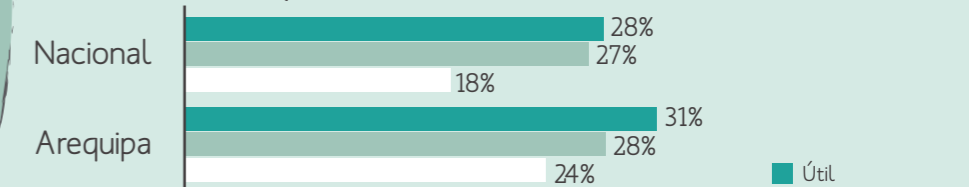
## IV. Necesidades de capacitación

	Nacional	Arequipa
<b>a. Temas de capacitación más demandados</b>		
Estrategias y didáctica de las áreas de aprendizaje	78%	80%
Materiales de enseñanza y uso de TIC	53%	57%
<b>b. Modalidades de capacitación preferidas</b>		
Talleres de capacitación	65%	62%
Clases demostrativas a cargo de expertos	58%	53%

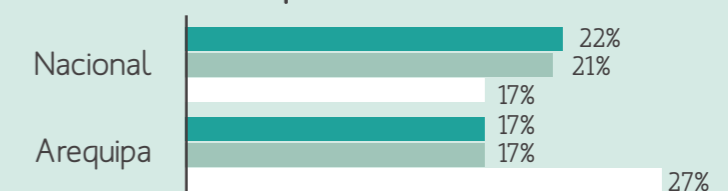
c. Capacitaciones financiadas por el gobierno regional o local

Nacional	▶ 15%
Arequipa	▶ 11%

d. ¿Es útil el acompañamiento de la UGEL?



e. ¿Es útil el acompañamiento de la DRE?



## V. Vínculo con la DRE y la UGEL

a. Confianza hacia la DRE y la UGEL

	DRE	UGEL
Nacional	43%	42%
Arequipa	43%	39%

b. Principales problemas de la UGEL

	Nacional	Arequipa
Maltrato a los docentes	32%	45%
Sus funcionarios no reciben sanción	45%	45%

c. Docentes que se informan a través de



Portal web de la UGEL, DRE o del gobierno regional

Nacional	▶ 43%
Arequipa	▶ 63%

## I. Situación de salud de los docentes

a. Ausencia por enfermedad en 2013

Tanto a nivel nacional como en Arequipa, 4 de cada 10 docentes se ausentaron más de un día por enfermedad en 2013.

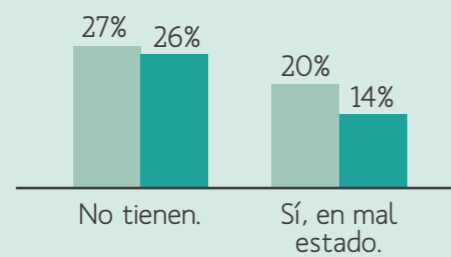
b. Ausencia por accidente en 2013

	Nacional	Arequipa
1 día o más	5%	4%

c. Enfermedad que más sufren

Nacional ▶ Dolencia en las cuerdas vocales y la garganta (45%)  
Arequipa ▶ Respiratorias (44%)

d. ¿Las I.E.E. donde los docentes laboran tienen baños exclusivos para docentes?



■ Arequipa ■ Nacional

## II. Satisfacción con la carrera docente

a. Sí elegiría ser docente nuevamente

Nacional ▶ 7 de cada 10 docentes

Arequipa ▶ 8 de cada 10 docentes

b. Satisfacción con su actividad pedagógica



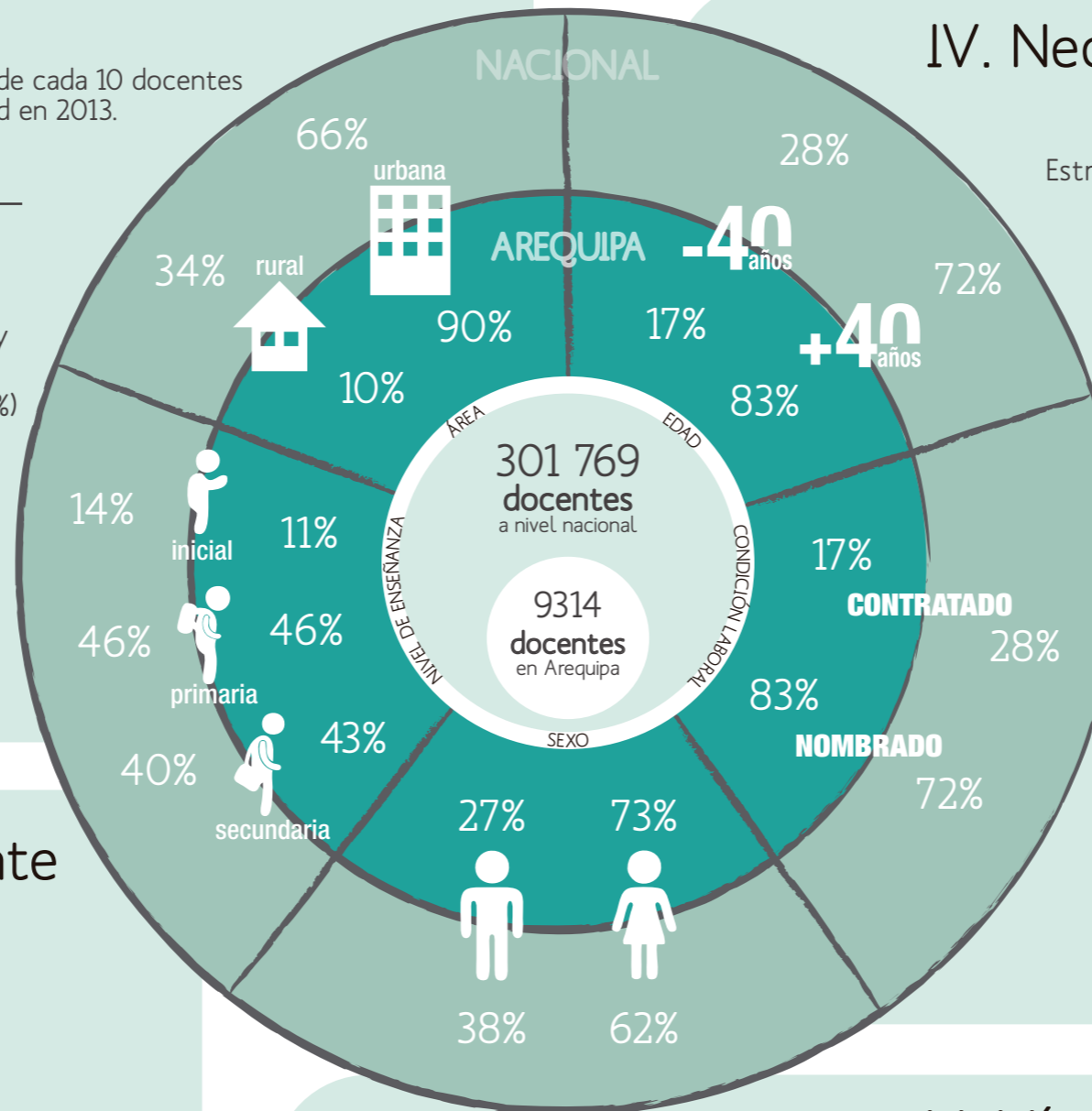
c. Satisfacción con logros alcanzados por sus estudiantes



d. No le gustaría que sus hijos sean docentes

Nacional ▶ 5 de cada 10 docentes

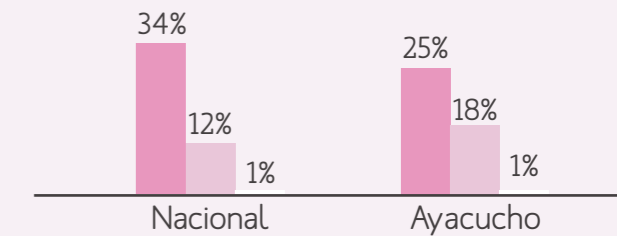
Arequipa ▶ 6 de cada 10 docentes



# ENCUESTA NACIONAL A DOCENTES - ENDO 2014 COMPARATIVO RESULTADOS NACIONALES Y REGIÓN AYACUCHO

## III. Aspiraciones profesionales dentro de 5 años

- Seguir como docente de aula
- Ser especialista en Minedu, DRE o UGEL
- Ser director de UGEL

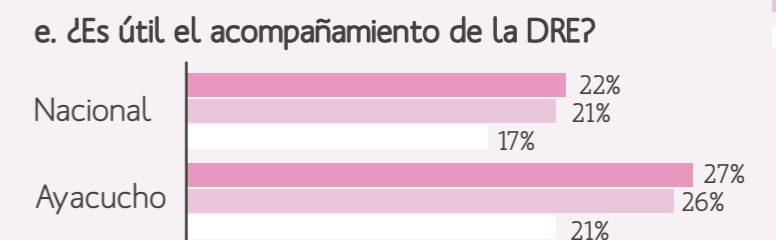
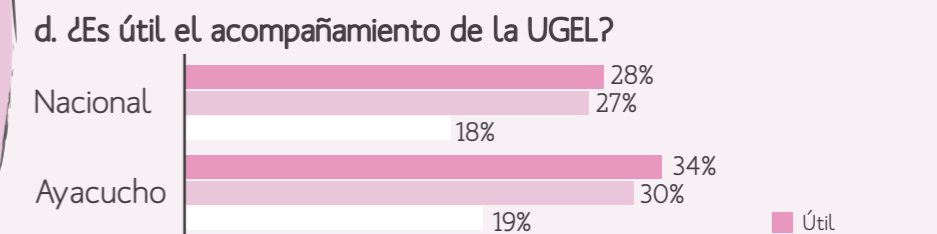


## IV. Necesidades de capacitación

	Nacional	Ayacucho
<b>a. Temas de capacitación más demandados</b>		
Estrategias y didáctica de las áreas de aprendizaje	78%	77%
Materiales de enseñanza y uso de TIC	53%	47%
<b>b. Modalidades de capacitación preferidas</b>		
Talleres de capacitación	65%	60%
Clases demostrativas a cargo de expertos	58%	49%

**c. Capacitaciones financiadas por el gobierno regional o local**

- Nacional ▶ 15%
- Ayacucho ▶ 12%



## V. Vínculo con la DRE y la UGEL

### a. Confianza hacia la DRE y la UGEL

	DRE	UGEL
Nacional	43%	42%
Ayacucho	44%	48%

### b. Principales problemas de la UGEL

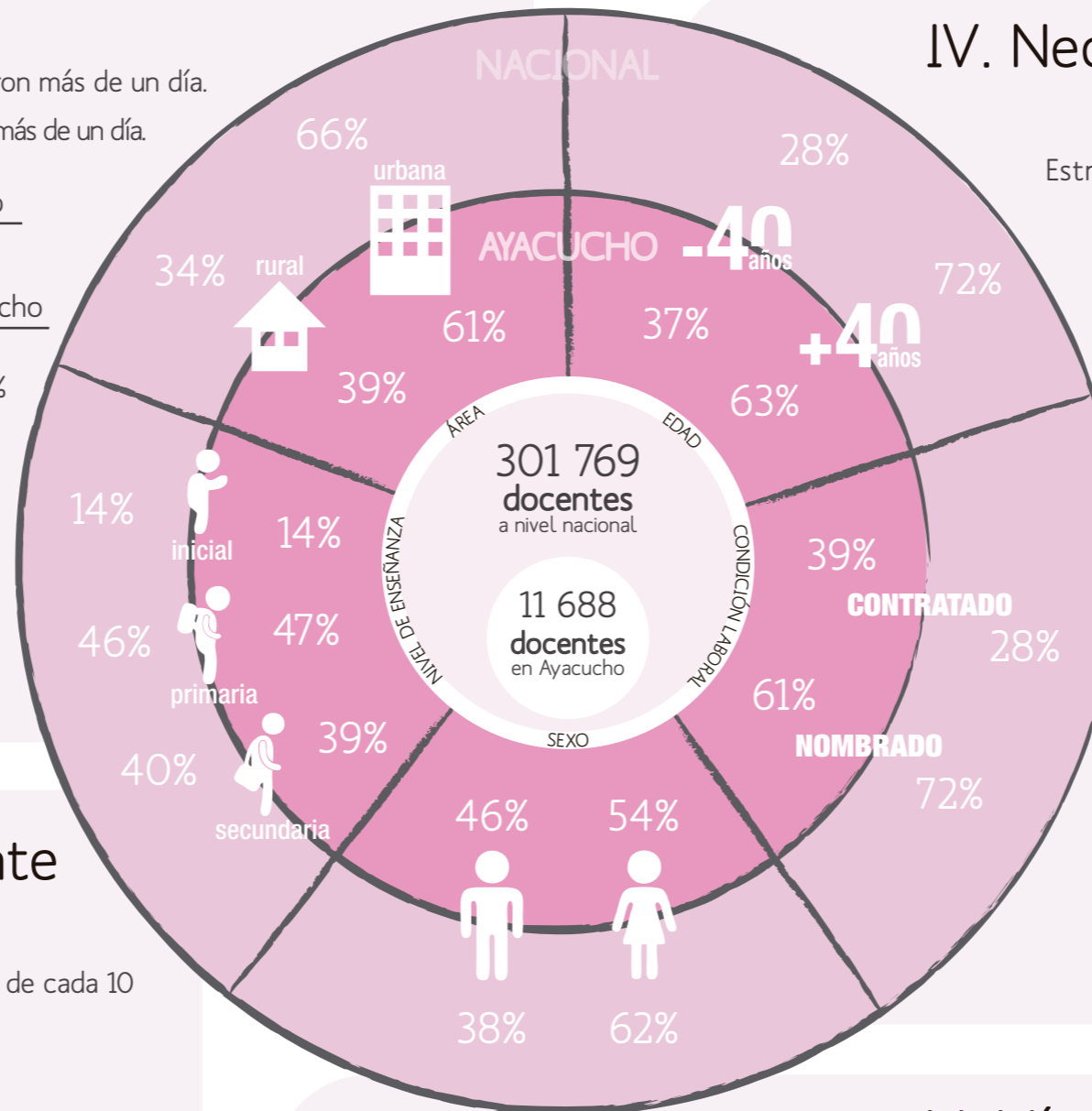
	Nacional	Ayacucho
Acogida de docentes sancionados	55%	54%
Deficiencia en el control sobre la IE	51%	54%

### c. Docentes que se informan a través de



Portal web de la UGEL, DRE o del gobierno regional

- Nacional ▶ 43%
- Ayacucho ▶ 47%



## I. Situación de salud de los docentes

### a. Ausencia por enfermedad en 2013

Nacional ▶ 4 de cada 10 docentes se ausentaron más de un día.  
Ayacucho ▶ 5 de cada 10 docentes se ausentaron más de un día.

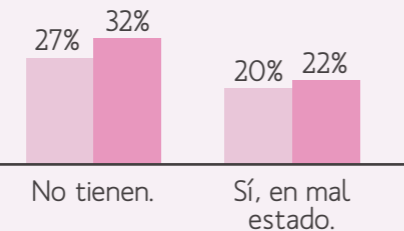
### b. Ausencia por accidente en 2013

	Nacional	Ayacucho
1 día o más	5%	12%

### c. Enfermedad que más sufren

	Nacional	Ayacucho
Dolencia en las cuerdas vocales y la garganta	45%	42%

### d. ¿Las I.E.E. donde los docentes laboran tienen baños exclusivos para docentes?



■ Ayacucho ■ Nacional

## II. Satisfacción con la carrera docente

### a. Sí elegiría ser docente nuevamente

Tanto a nivel nacional como en Ayacucho, 7 de cada 10 docentes sí volverían a elegir la docencia

### b. Satisfacción con su actividad pedagógica



### c. Satisfacción con logros alcanzados por sus estudiantes



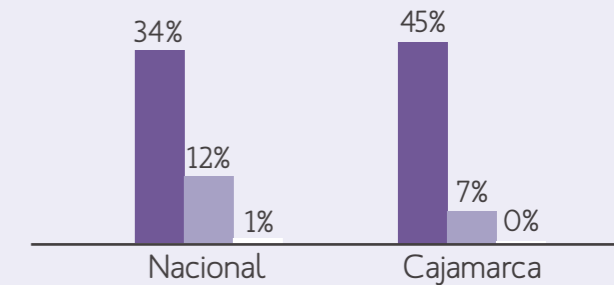
### d. No le gustaría que sus hijos sean docentes

Nacional ▶ 5 de cada 10 docentes  
Ayacucho ▶ 6 de cada 10 docentes

# ENCUESTA NACIONAL A DOCENTES - ENDO 2014 COMPARATIVO RESULTADOS NACIONALES Y REGIÓN CAJAMARCA

## III. Aspiraciones profesionales dentro de 5 años

- Seguir como docente de aula
- Ser especialista en Minedu, DRE o UGEL
- Ser director de UGEL



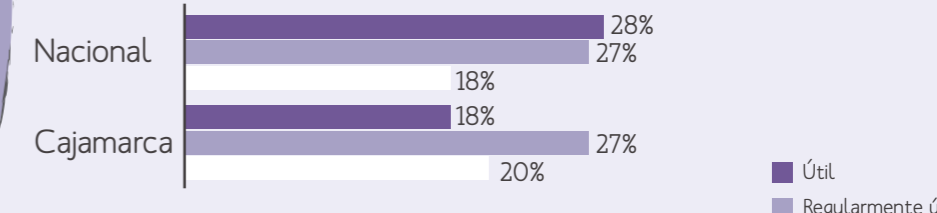
## IV. Necesidades de capacitación

	Nacional	Cajamarca
<b>a. Temas de capacitación más demandados</b>		
Estrategias y didáctica de las áreas de aprendizaje	78%	82%
Materiales de enseñanza y uso de TIC	53%	49%
<b>b. Modalidades de capacitación preferidas</b>		
Talleres de capacitación	65%	66%
Clases demostrativas a cargo de expertos	58%	54%

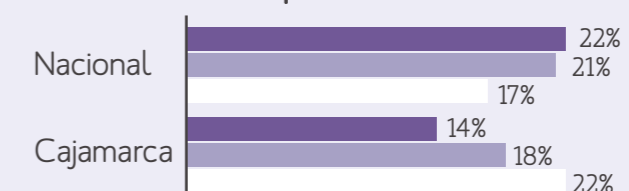
c. Capacitaciones financiadas por el gobierno regional o local

- Nacional ▶ 15%
- Cajamarca ▶ 15%

d. ¿Es útil el acompañamiento de la UGEL?



e. ¿Es útil el acompañamiento de la DRE?



## V. Vínculo con la DRE y la UGEL

a. Confianza hacia la DRE y la UGEL

	DRE	UGEL
Nacional	43%	42%
Cajamarca	29%	29%

b. Principales problemas de la UGEL

	Nacional	Cajamarca
Acogida de docentes sancionados	55%	65%
Deficiencia en el control sobre la IE	51%	53%

c. Docentes que se informan a través de



Portal web de la UGEL, DRE o del gobierno regional

- Nacional ▶ 43%
- Cajamarca ▶ 33%

## I. Situación de salud de los docentes

a. Ausencia por enfermedad en 2013

Nacional ▶ 4 de cada 10 docentes se ausentaron más de un día.  
Cajamarca ▶ 35% de docentes se ausentaron más de un día.

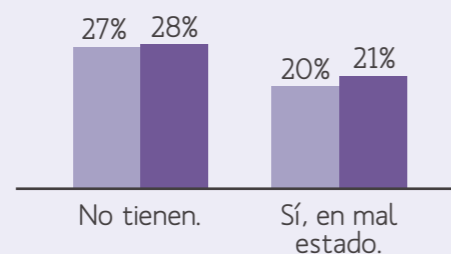
b. Ausencia por accidente en 2013

	Nacional	Cajamarca
1 día o más	5%	6%

c. Enfermedad que más sufren

	Nacional	Cajamarca
Dolencia en las cuerdas vocales y la garganta	45%	48%

d. ¿Las I.E.E. donde los docentes laboran tienen baños exclusivos para docentes?



■ Cajamarca ■ Nacional

## II. Satisfacción con la carrera docente

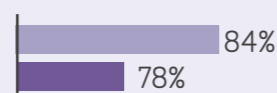
a. Sí elegiría ser docente nuevamente

Tanto a nivel nacional como en Cajamarca, 7 de cada 10 docentes sí elegirían la docencia nuevamente.

b. Satisfacción con su actividad pedagógica

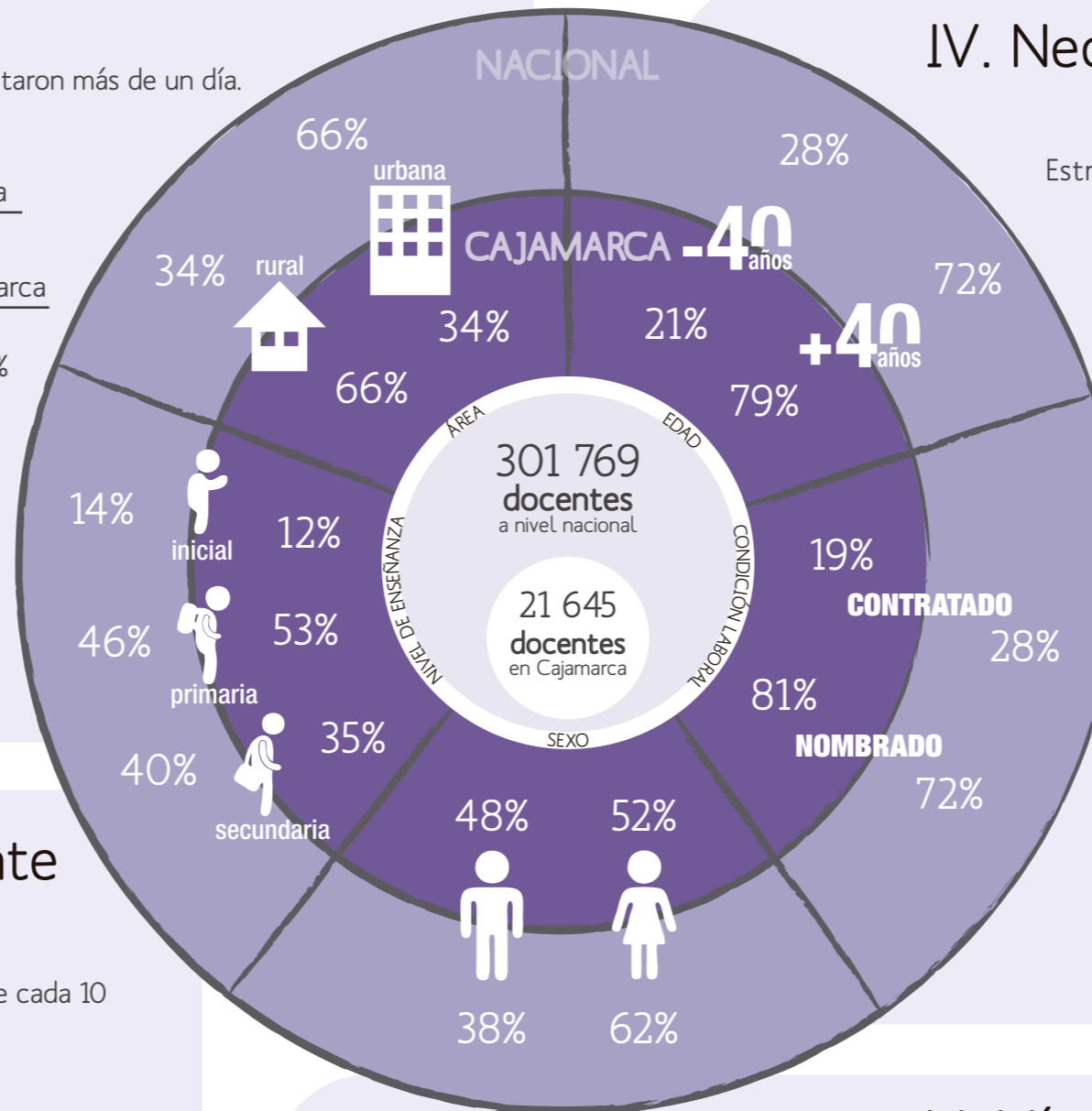


c. Satisfacción con logros alcanzados por sus estudiantes



d. No le gustaría que sus hijos sean docentes

Tanto a nivel nacional como en Cajamarca, a 5 de cada 10 docentes no les gustaría que sus hijos opten por la docencia.



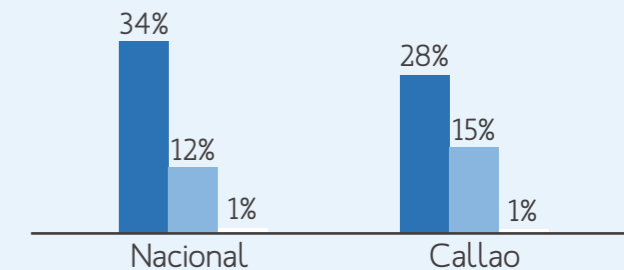
c. Docentes que se informan a través de



# ENCUESTA NACIONAL A DOCENTES - ENDO 2014 COMPARATIVO RESULTADOS NACIONALES Y REGIÓN CALLAO

## III. Aspiraciones profesionales dentro de 5 años

- Seguir como docente de aula
- Ser especialista en Minedu, DRE o UGEL
- Ser director de UGEL



## IV. Necesidades de capacitación

	Nacional	Callao
<b>a. Temas de capacitación más demandados</b>		
Estrategias y didáctica de las áreas de aprendizaje	78%	70%
Materiales de enseñanza y uso de TIC	53%	52%
<b>b. Modalidades de capacitación preferidas</b>		
Talleres de capacitación	65%	65%
Clases demostrativas a cargo de expertos	58%	64%
<b>c. Capacitaciones financiadas por el gobierno regional o local</b>	Nacional ▶ 15%	Callao ▶ 36%
<b>d. ¿Es útil el acompañamiento de la UGEL?</b>		
Nacional	Útil: 28%, Regularmente útil: 27%	Útil: 18%, Regularmente útil: 27%
Callao	Útil: 9%, Regularmente útil: 24%	Útil: 17%, Regularmente útil: 24%
<b>e. ¿Es útil el acompañamiento de la DRE?</b>		
Nacional	Útil: 22%, Regularmente útil: 21%	Útil: 17%, Regularmente útil: 21%
Callao	Útil: 9%, Regularmente útil: 18%	Útil: 9%, Regularmente útil: 27%

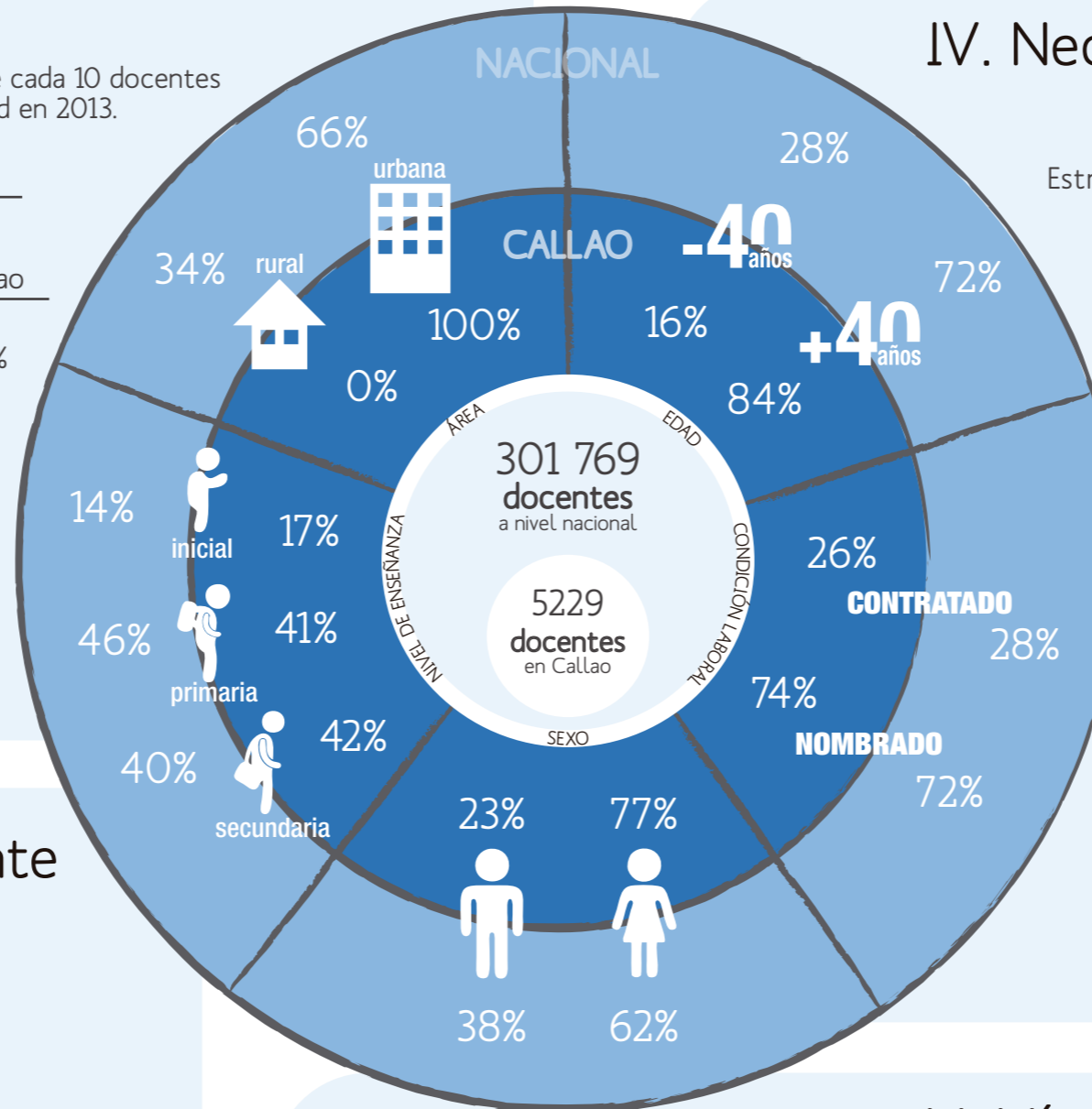
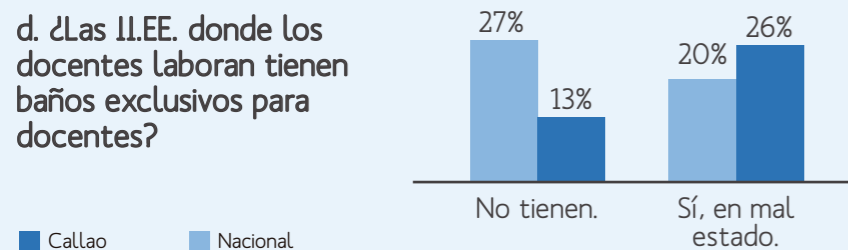
## I. Situación de salud de los docentes

### a. Ausencia por enfermedad en 2013

Tanto a nivel nacional como en Callao, 4 de cada 10 docentes se ausentaron más de un día por enfermedad en 2013.

	Nacional	Callao
<b>b. Ausencia por accidente en 2013</b>		
1 día o más	5%	1%

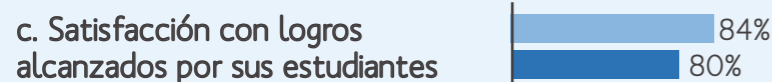
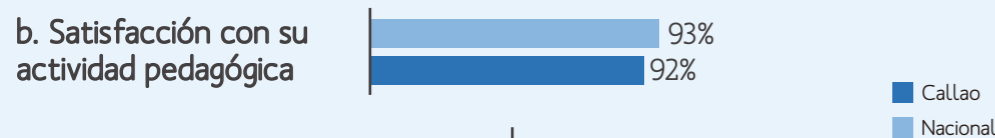
	Nacional	Callao
<b>c. Enfermedad que más sufren</b>		
Dolencia en las cuerdas vocales y la garganta	45%	50%



## II. Satisfacción con la carrera docente

### a. Sí elegiría ser docente nuevamente

Nacional ▶ 7 de cada 10 docentes  
Callao ▶ 8 de cada 10 docentes



### d. No le gustaría que sus hijos sean docentes

Tanto a nivel nacional como en Callao, a 5 de cada 10 docentes no les gustaría que sus hijos opten por la docencia.

## V. Vínculo con la DRE y la UGEL

### a. Confianza hacia la DRE y la UGEL

	DRE	UGEL
Nacional	43%	42%
Callao	31%	26%

### b. Principales problemas de la UGEL

	Nacional	Callao
Acogida de docentes sancionados	55%	58%
Sus funcionarios no reciben sanción	45%	42%

### c. Docentes que se informan a través de



Portal web de la UGEL, DRE o del gobierno regional

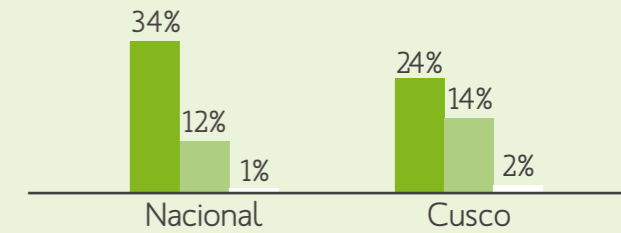
Nacional ▶ 43%  
Callao ▶ 51%

# ENCUESTA NACIONAL A DOCENTES - ENDO 2014

## COMPARATIVO RESULTADOS NACIONALES Y REGIÓN CUSCO

### III. Aspiraciones profesionales dentro de 5 años

- Seguir como docente de aula
- Ser especialista en Minedu, DRE o UGEL
- Ser director de UGEL



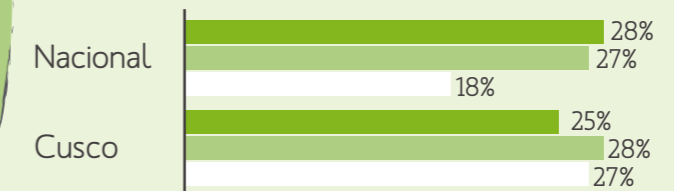
### IV. Necesidades de capacitación

	Nacional	Cusco
<b>a. Temas de capacitación más demandados</b>		
Estrategias y didáctica de las áreas de aprendizaje	78%	79%
Materiales de enseñanza y uso de TIC	53%	62%
<b>b. Modalidades de capacitación preferidas</b>		
Talleres de capacitación	65%	57%
Clases demostrativas a cargo de expertos	58%	54%

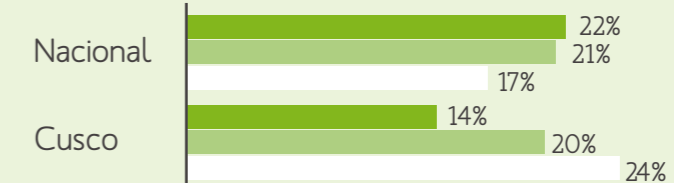
**c. Capacitaciones financiadas por el gobierno regional o local**

Nacional	▶ 15%
Cusco	▶ 39%

**d. ¿Es útil el acompañamiento de la UGEL?**



**e. ¿Es útil el acompañamiento de la DRE?**



### V. Vínculo con la DRE y la UGEL

**a. Confianza hacia la DRE y la UGEL**

	DRE	UGEL
Nacional	43%	42%
Cusco	34%	36%

**c. Docentes que se informan a través de**



Portal web de la UGEL, DRE o del gobierno regional

Nacional	▶ 43%
Cusco	▶ 48%

### I. Situación de salud de los docentes

**a. Ausencia por enfermedad en 2013**

Nacional ▶ 4 de cada 10 docentes se ausentaron más de un día.

Cusco ▶ 3 de cada 10 docentes se ausentaron más de un día.

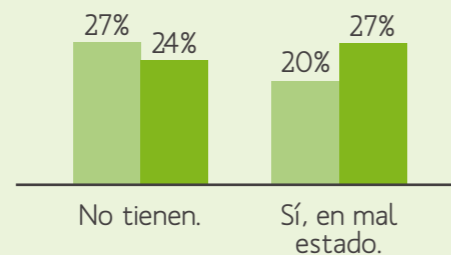
**b. Ausencia por accidente en 2013**

	Nacional	Cusco
1 día o más	5%	7%

**c. Enfermedad que más sufren**

Nacional ▶ Dolencia en las cuerdas vocales y la garganta (45%)  
Cusco ▶ Respiratorias (48%)

**d. ¿Las I.E.E. donde los docentes laboran tienen baños exclusivos para docentes?**



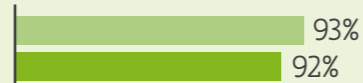
### II. Satisfacción con la carrera docente

**a. Sí elegiría ser docente nuevamente**

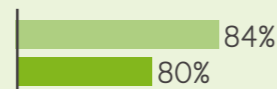
Nacional ▶ 7 de cada 10 docentes

Cusco ▶ 6 de cada 10 docentes

**b. Satisfacción con su actividad pedagógica**



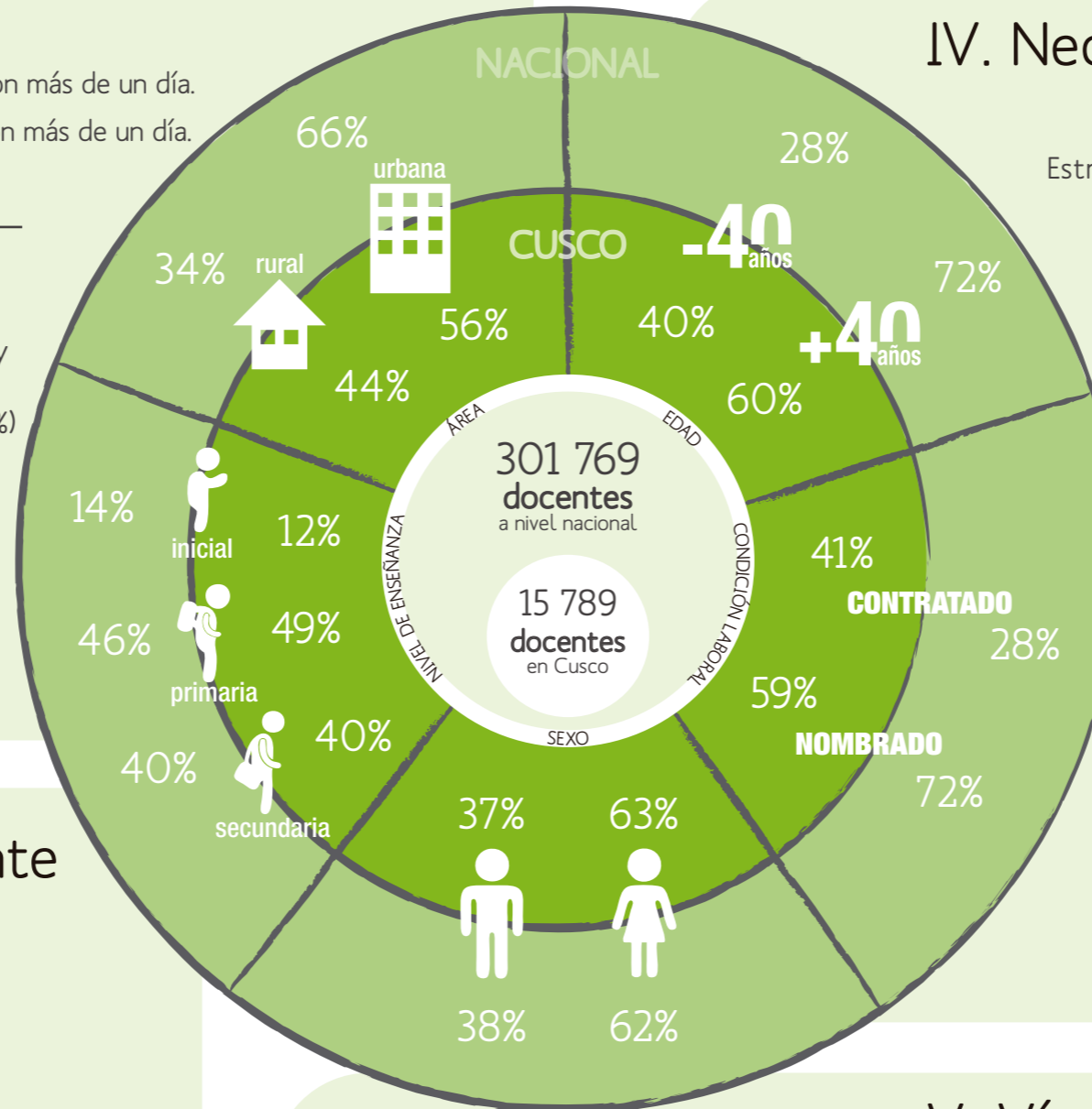
**c. Satisfacción con logros alcanzados por sus estudiantes**



**d. No le gustaría que sus hijos sean docentes**

Nacional ▶ 5 de cada 10 docentes

Cusco ▶ 6 de cada 10 docentes



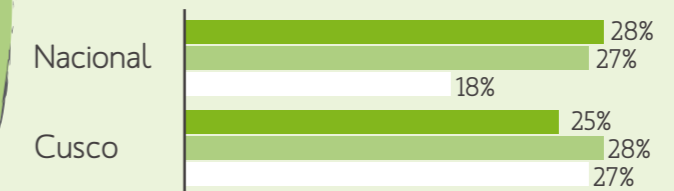
### IV. Necesidades de capacitación

	Nacional	Cusco
<b>a. Temas de capacitación más demandados</b>		
Estrategias y didáctica de las áreas de aprendizaje	78%	79%
Materiales de enseñanza y uso de TIC	53%	62%
<b>b. Modalidades de capacitación preferidas</b>		
Talleres de capacitación	65%	57%
Clases demostrativas a cargo de expertos	58%	54%

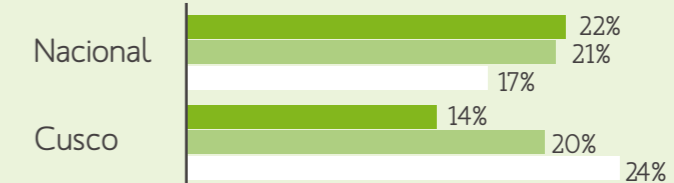
**c. Capacitaciones financiadas por el gobierno regional o local**

Nacional	▶ 15%
Cusco	▶ 39%

**d. ¿Es útil el acompañamiento de la UGEL?**



**e. ¿Es útil el acompañamiento de la DRE?**



### V. Vínculo con la DRE y la UGEL

**a. Confianza hacia la DRE y la UGEL**

	DRE	UGEL
Nacional	43%	42%
Cusco	34%	36%

**c. Docentes que se informan a través de**



Portal web de la UGEL, DRE o del gobierno regional

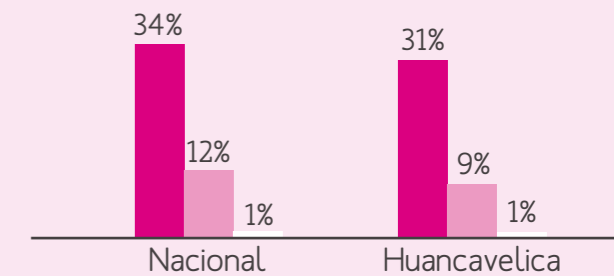
Nacional	▶ 43%
Cusco	▶ 48%

# ENCUESTA NACIONAL A DOCENTES - ENDO 2014

## COMPARATIVO RESULTADOS NACIONALES Y REGIÓN HUANCAMELICA

### III. Aspiraciones profesionales dentro de 5 años

- Seguir como docente de aula
- Ser especialista en Minedu, DRE o UGEL
- Ser director de UGEL

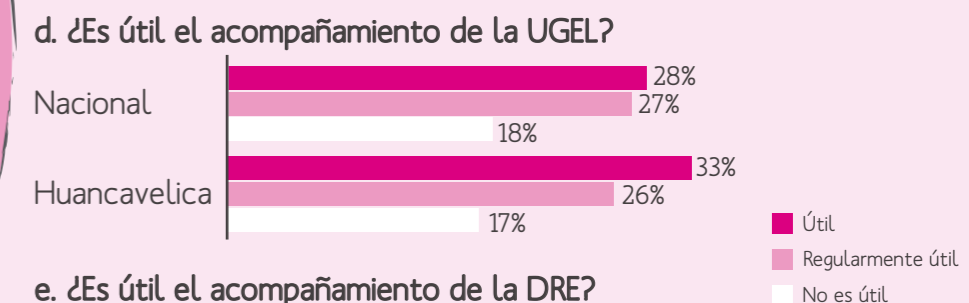


### IV. Necesidades de capacitación

	Nacional	Huancavelica
<b>a. Temas de capacitación más demandados</b>		
Estrategias y didáctica de las áreas de aprendizaje	78%	70%
Materiales de enseñanza y uso de TIC	53%	62%
<b>b. Modalidades de capacitación preferidas</b>		
Talleres de capacitación	65%	58%
Clases demostrativas a cargo de expertos	58%	58%

**c. Capacitaciones financiadas por el gobierno regional o local**

Nacional	15%
Huancavelica	21%



### V. Vínculo con la DRE y la UGEL

#### a. Confianza hacia la DRE y la UGEL

	DRE	UGEL
Nacional	43%	42%
Huancavelica	38%	38%

#### b. Principales problemas de la UGEL

	Nacional	Huancavelica
Acogida de docentes sancionados	55%	54%
Deficiencia en el control sobre la IE	51%	56%

#### c. Docentes que se informan a través de



Portal web de la UGEL, DRE o del gobierno regional

Nacional	43%
Huancavelica	46%

## I. Situación de salud de los docentes

### a. Ausencia por enfermedad en 2013

Nacional ▶ 4 de cada 10 docentes se ausentaron más de un día.

Huancavelica ▶ 3 de cada 10 docentes se ausentaron más de un día.

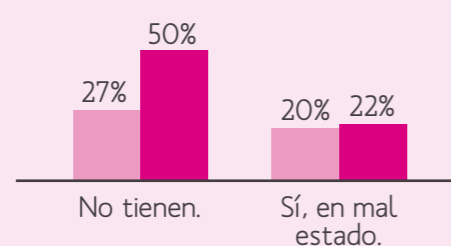
**b. Ausencia por accidente en 2013**

1 día o más	Nacional	Huancavelica
	5%	5%

**c. Enfermedad que más sufren**

Región	Enfermedad	Porcentaje
Nacional	Dolencia en las cuerdas vocales y la garganta	45%
Huancavelica	Gastritis	42%

**d. ¿Las I.E.E. donde los docentes laboran tienen baños exclusivos para docentes?**



■ Huancavelica ■ Nacional

## II. Satisfacción con la carrera docente

### a. Sí elegiría ser docente nuevamente

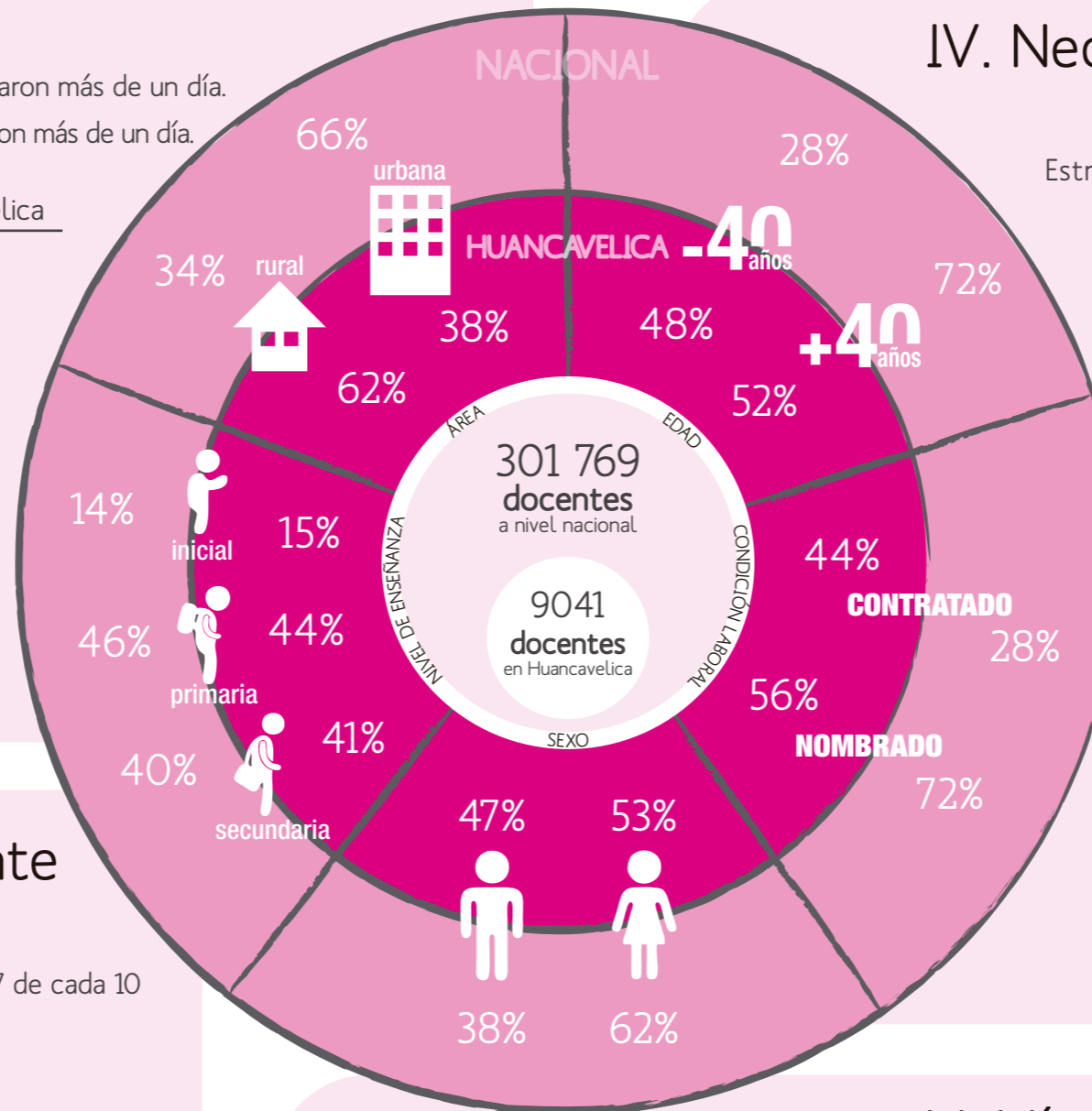
Tanto a nivel nacional como en Huancavelica, 7 de cada 10 docentes sí elegirían la docencia nuevamente.



### d. No le gustaría que sus hijos sean docentes

Nacional ▶ 5 de cada 10 docentes

Huancavelica ▶ 6 de cada 10 docentes

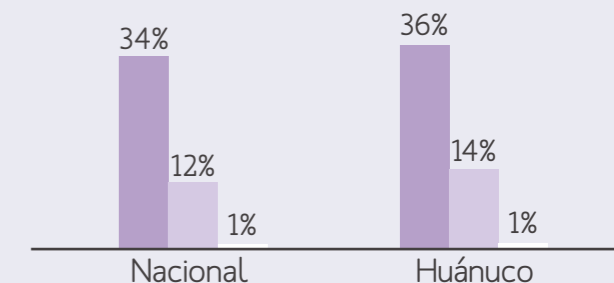




# ENCUESTA NACIONAL A DOCENTES - ENDO 2014 COMPARATIVO RESULTADOS NACIONALES Y REGIÓN HUÁNUCO

## III. Aspiraciones profesionales dentro de 5 años

- Seguir como docente de aula
- Ser especialista en Minedu, DRE o UGEL
- Ser director de UGEL



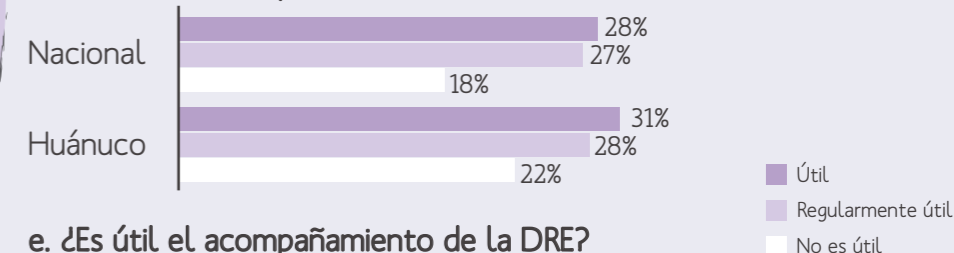
## IV. Necesidades de capacitación

	Nacional	Huánuco
<b>a. Temas de capacitación más demandados</b>		
Estrategias y didáctica de las áreas de aprendizaje	78%	77%
Materiales de enseñanza y uso de TIC	53%	42%
<b>b. Modalidades de capacitación preferidas</b>		
Talleres de capacitación	65%	62%
Clases demostrativas a cargo de expertos	58%	52%

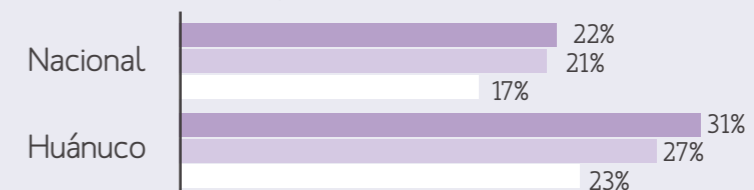
**c. Capacitaciones financiadas por el gobierno regional o local**

- Nacional ▶ 15%
- Huánuco ▶ 11%

**d. ¿Es útil el acompañamiento de la UGEL?**



**e. ¿Es útil el acompañamiento de la DRE?**



## V. Vínculo con la DRE y la UGEL

**a. Confianza hacia la DRE y la UGEL**

	DRE	UGEL
Nacional	43%	42%
Huánuco	40%	40%

**b. Principales problemas de la UGEL**

	Nacional	Huánuco
Acogida de docentes sancionados	55%	51%
Deficiencia en el control sobre la IE	51%	61%

**c. Docentes que se informan a través de**



Portal web de la UGEL, DRE o del gobierno regional

- Nacional ▶ 43%
- Huánuco ▶ 42%

## I. Situación de salud de los docentes

**a. Ausencia por enfermedad en 2013**

Nacional ▶ 4 de cada 10 docentes se ausentaron más de un día.  
Huánuco ▶ 3 de cada 10 docentes se ausentaron más de un día.

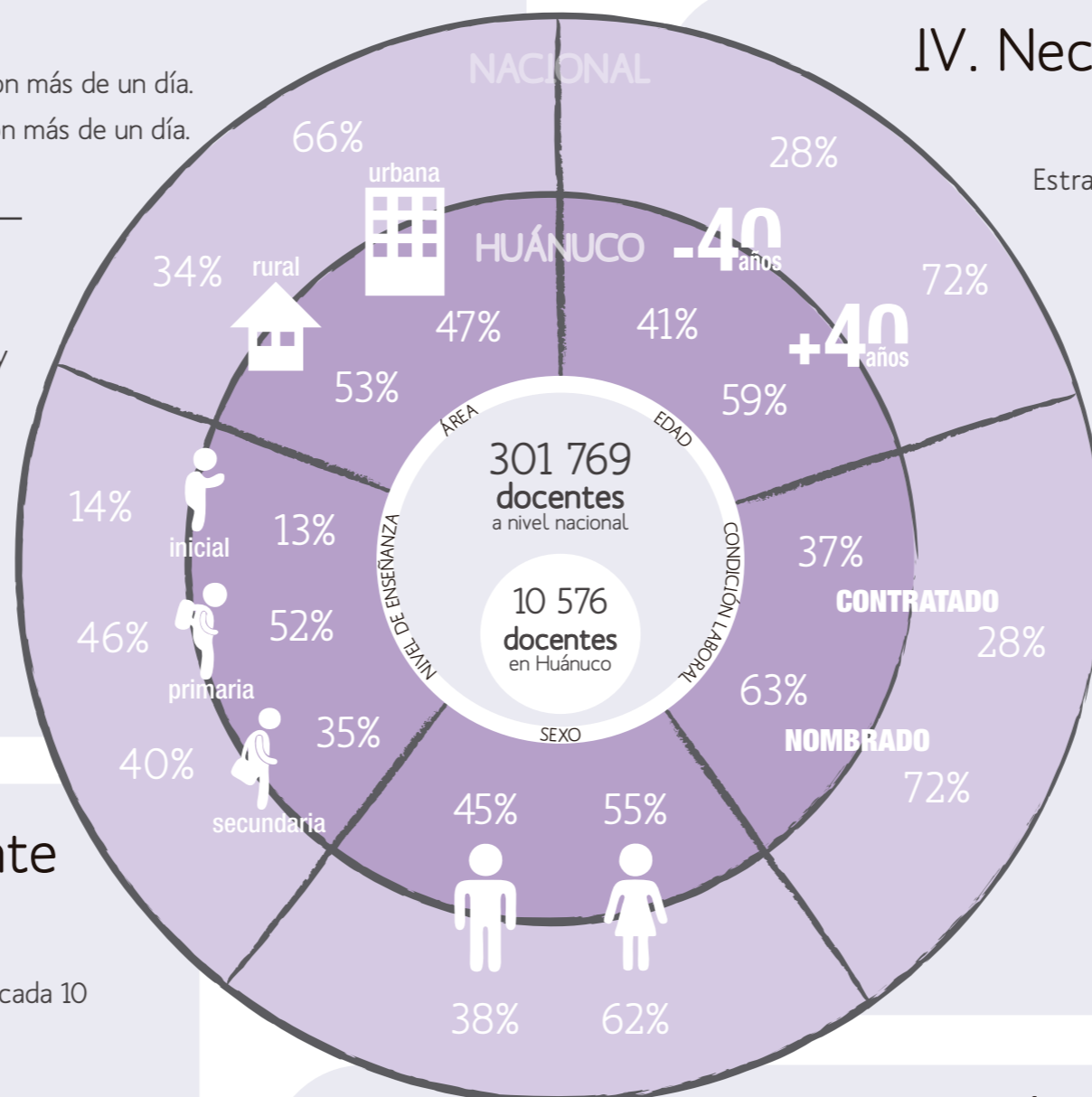
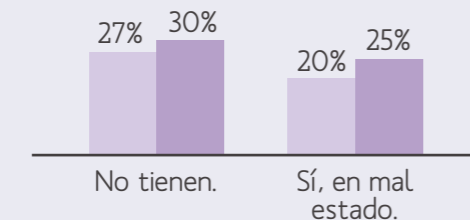
**b. Ausencia por accidente en 2013**

	Nacional	Huánuco
1 día o más	5%	5%

**c. Enfermedad que más sufren**

Nacional ▶ Dolencia en las cuerdas vocales y la garganta (45%)  
Huánuco ▶ Gastritis (40%)

**d. ¿Las I.E.E. donde los docentes laboran tienen baños exclusivos para docentes?**

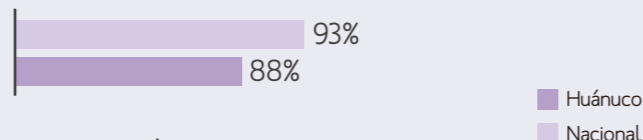


## II. Satisfacción con la carrera docente

**a. Sí elegiría ser docente nuevamente**

Tanto a nivel nacional como en Huánuco, 7 de cada 10 docentes sí elegirían la docencia nuevamente.

**b. Satisfacción con su actividad pedagógica**



**c. Satisfacción con logros alcanzados por sus estudiantes**



**d. No le gustaría que sus hijos sean docentes**

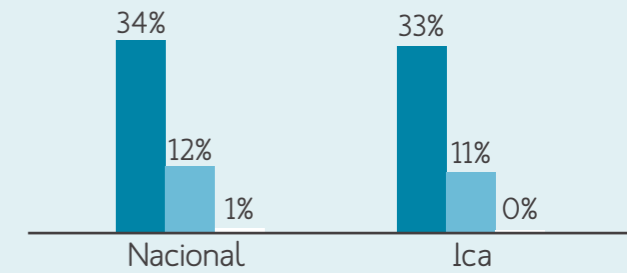
Tanto a nivel nacional como en Huánuco, a 5 de cada 10 docentes no les gustaría que sus hijos opten por la docencia.

# ENCUESTA NACIONAL A DOCENTES - ENDO 2014

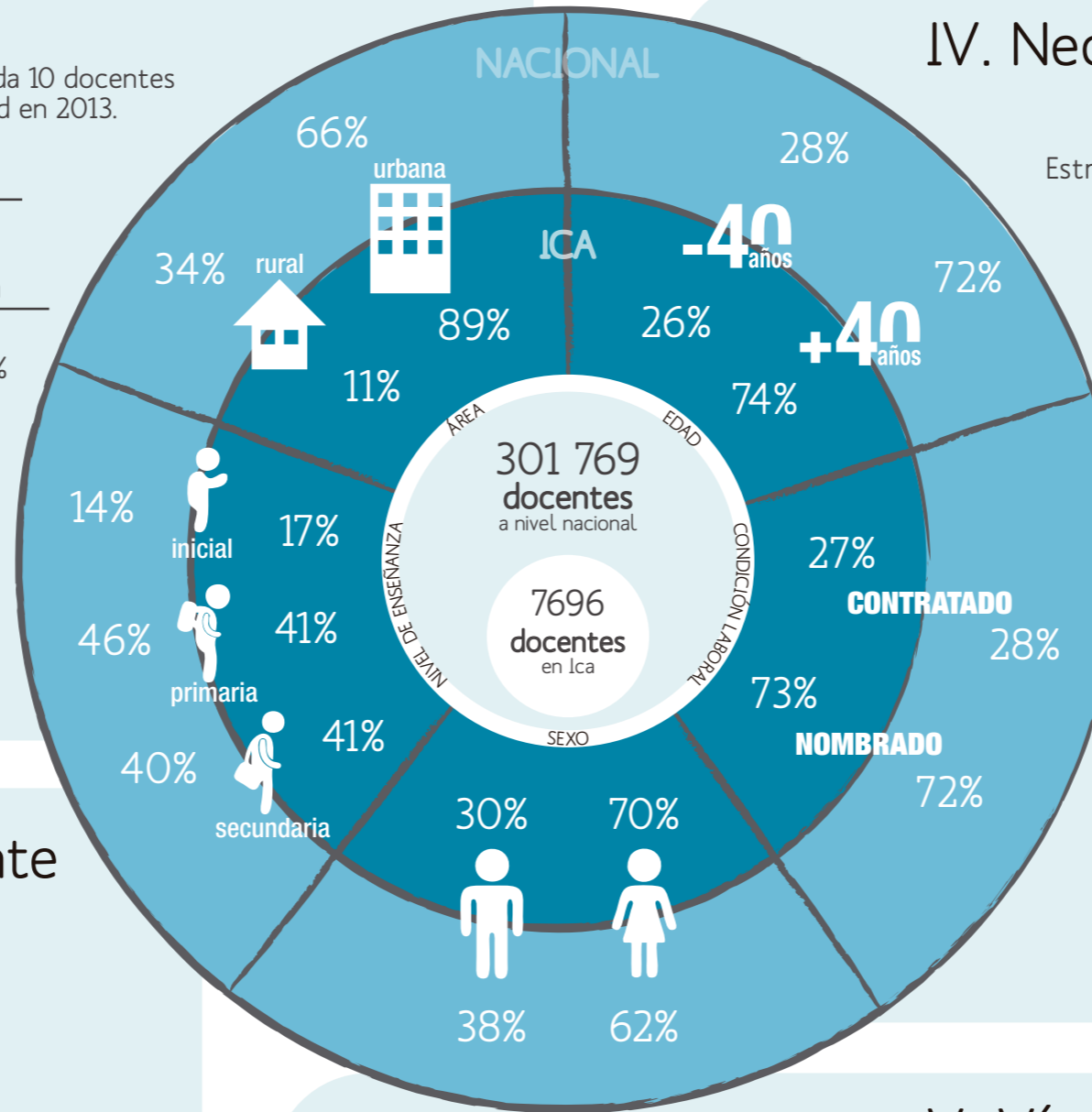
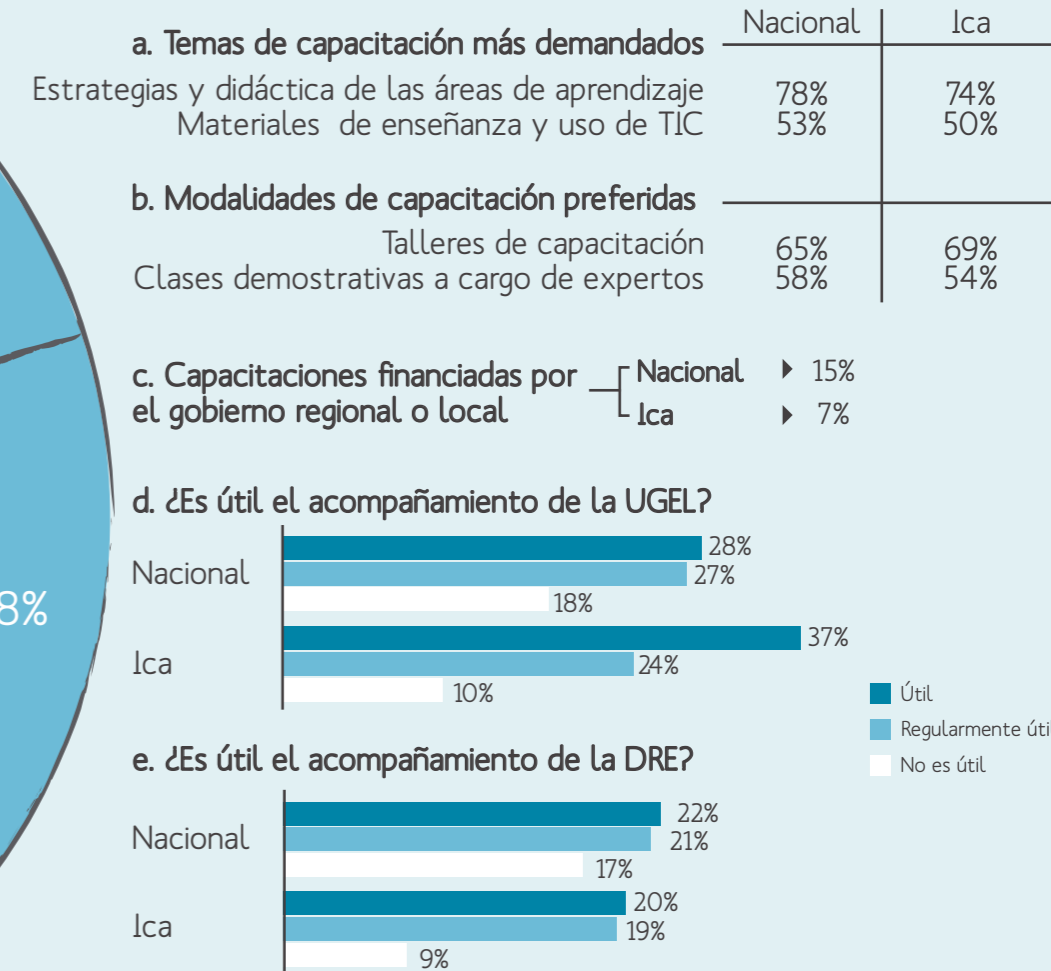
## COMPARATIVO RESULTADOS NACIONALES Y REGIÓN ICA

### III. Aspiraciones profesionales dentro de 5 años

- Seguir como docente de aula
- Ser especialista en Minedu, DRE o UGEL
- Ser director de UGEL



### IV. Necesidades de capacitación



### V. Vínculo con la DRE y la UGEL

#### a. Confianza hacia la DRE y la UGEL

	DRE	UGEL
Nacional	43%	42%
Ica	51%	43%

#### b. Principales problemas de la UGEL

	Nacional	Ica
Acogida de docentes sancionados	55%	58%
Sus funcionarios no reciben sanción	45%	54%

#### c. Docentes que se informan a través de



Portal web de la UGEL, DRE o del gobierno regional

Nacional ▶ 43%  
Ica ▶ 46%

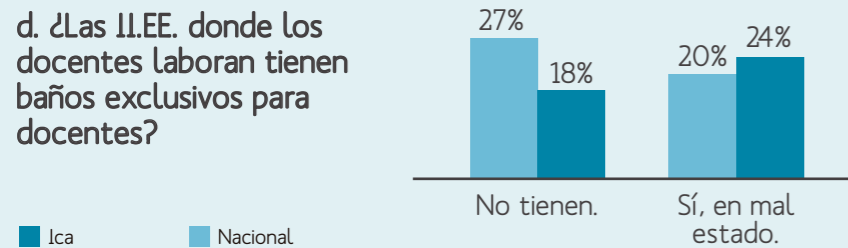
### I. Situación de salud de los docentes

#### a. Ausencia por enfermedad en 2013

Tanto a nivel nacional como en Ica, 4 de cada 10 docentes se ausentaron más de un día por enfermedad en 2013.

	Nacional	Ica
b. Ausencia por accidente en 2013		
1 día o más	5%	5%

	Nacional	Ica
c. Enfermedad que más sufren		
Dolencia en las cuerdas vocales y la garganta	45%	54%



### II. Satisfacción con la carrera docente

#### a. Sí elegiría ser docente nuevamente

Nacional ▶ 7 de cada 10 docentes  
Ica ▶ 8 de cada 10 docentes



#### d. No le gustaría que sus hijos sean docentes

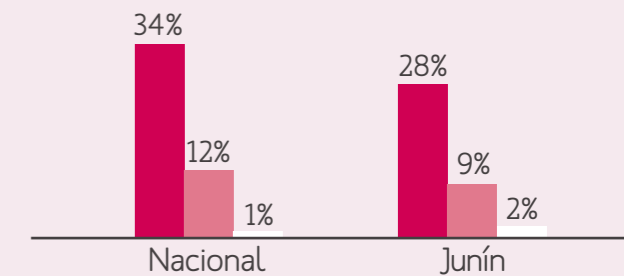
Nacional ▶ 5 de cada 10 docentes  
Ica ▶ 4 de cada 10 docentes

# ENCUESTA NACIONAL A DOCENTES - ENDO 2014

## COMPARATIVO RESULTADOS NACIONALES Y REGIÓN JUNÍN

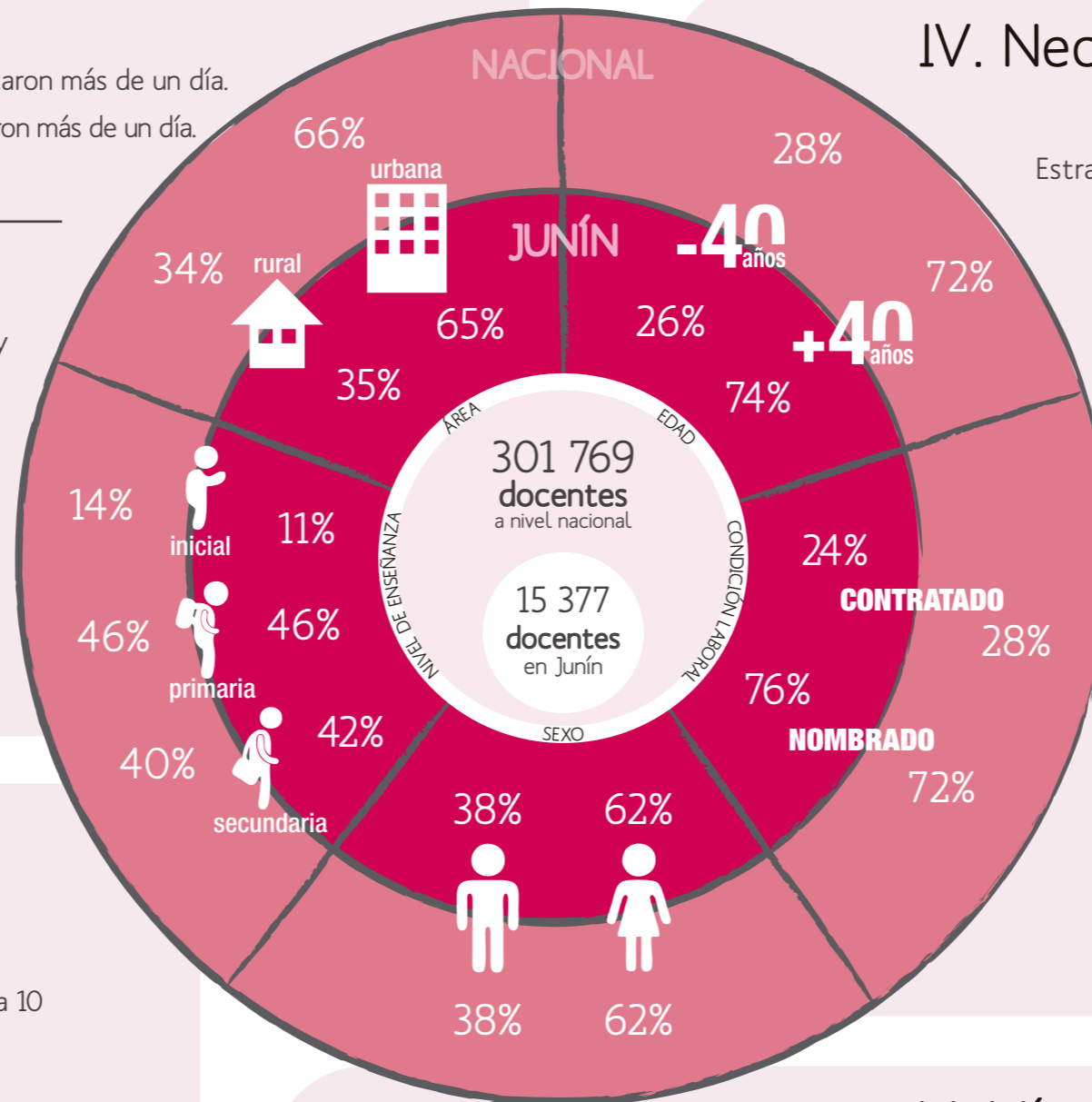
### III. Aspiraciones profesionales dentro de 5 años

- Seguir como docente de aula
- Ser especialista en Minedu, DRE o UGEL
- Ser director de UGEL



### IV. Necesidades de capacitación

	Nacional	Junín
<b>a. Temas de capacitación más demandados</b>		
Estrategias y didáctica de las áreas de aprendizaje	78%	71%
Materiales de enseñanza y uso de TIC	53%	55%
<b>b. Modalidades de capacitación preferidas</b>		
Talleres de capacitación	65%	61%
Clases demostrativas a cargo de expertos	58%	55%
<b>c. Capacitaciones financiadas por el gobierno regional o local</b>		
Nacional	▶ 15%	
Junín		▶ 3%
<b>d. ¿Es útil el acompañamiento de la UGEL?</b>		
Nacional	Útil: 28%, Regularmente útil: 27%, No es útil: 18%	Útil: 22%, Regularmente útil: 33%, No es útil: 20%
<b>e. ¿Es útil el acompañamiento de la DRE?</b>		
Nacional	Útil: 22%, Regularmente útil: 21%, No es útil: 17%	Útil: 17%, Regularmente útil: 27%, No es útil: 19%



### I. Situación de salud de los docentes

#### a. Ausencia por enfermedad en 2013

Nacional ▶ 4 de cada 10 docentes se ausentaron más de un día.  
Junín ▶ 3 de cada 10 docentes se ausentaron más de un día.

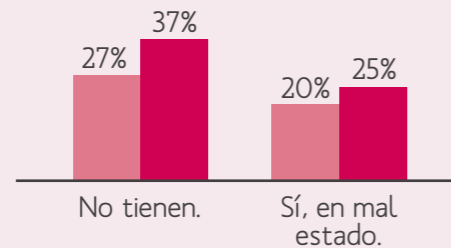
#### b. Ausencia por accidente en 2013

	Nacional	Junín
1 día o más	5%	8%

#### c. Enfermedad que más sufren

Nacional ▶ Dolencia en las cuerdas vocales y la garganta (45%)  
Junín ▶ Gastritis (43%)

#### d. ¿Las I.E.E. donde los docentes laboran tienen baños exclusivos para docentes?



### II. Satisfacción con la carrera

#### a. Sí elegiría ser docente nuevamente

Tanto a nivel nacional como en Junín, 7 de cada 10 docentes sí elegirían la docencia nuevamente.

#### b. Satisfacción con su actividad pedagógica



#### c. Satisfacción con logros alcanzados por sus estudiantes



#### d. No le gustaría que sus hijos sean docentes

Tanto a nivel nacional como en Junín, a 5 de cada 10 docentes no les gustaría que sus hijos opten por la docencia.

### V. Vínculo con la DRE y la UGEL

#### a. Confianza hacia la DRE y la UGEL

	DRE	UGEL
Nacional	43%	42%
Junín	40%	42%

#### b. Principales problemas de la UGEL

	Nacional	Junín
Acogida de docentes sancionados	55%	62%
Deficiencia en el control sobre la IE	51%	48%

#### c. Docentes que se informan a través de



Portal web de la UGEL, DRE o del gobierno regional

Nacional ▶ 43%  
Junín ▶ 33%

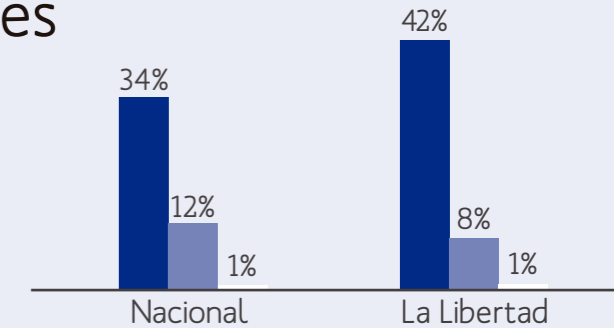


# ENCUESTA NACIONAL A DOCENTES - ENDO 2014

## COMPARATIVO RESULTADOS NACIONALES Y REGIÓN LA LIBERTAD

### III. Aspiraciones profesionales dentro de 5 años

- Seguir como docente de aula
- Ser especialista en Minedu, DRE o UGEL
- Ser director de UGEL

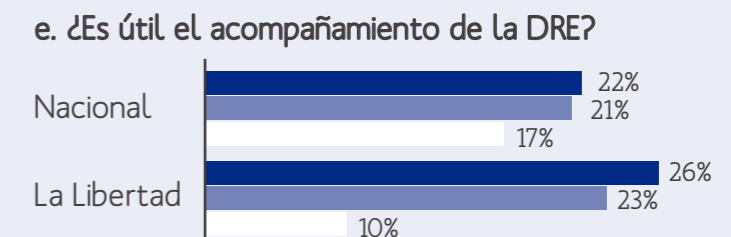
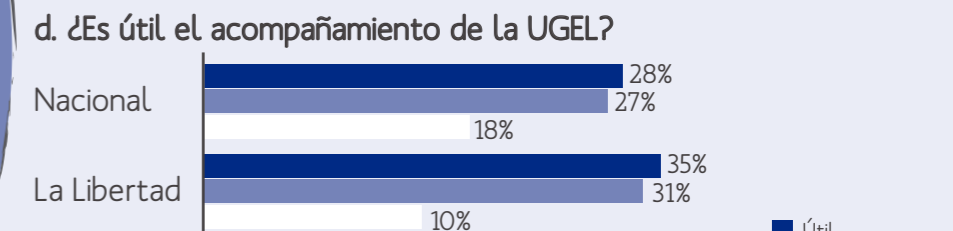


### IV. Necesidades de capacitación

	Nacional	La Libertad
<b>a. Temas de capacitación más demandados</b>		
Estrategias y didáctica de las áreas de aprendizaje	78%	81%
Evaluación de aprendizajes	41%	58%
<b>b. Modalidades de capacitación preferidas</b>		
Talleres de capacitación	65%	64%
Clases demostrativas a cargo de expertos	58%	64%

c. Capacitaciones financiadas por el gobierno regional o local

Nacional	15%
La Libertad	16%



### V. Vínculo con la DRE y la UGEL

#### a. Confianza hacia la DRE y la UGEL

	DRE	UGEL
Nacional	43%	42%
La Libertad	50%	40%

#### b. Principales problemas de la UGEL

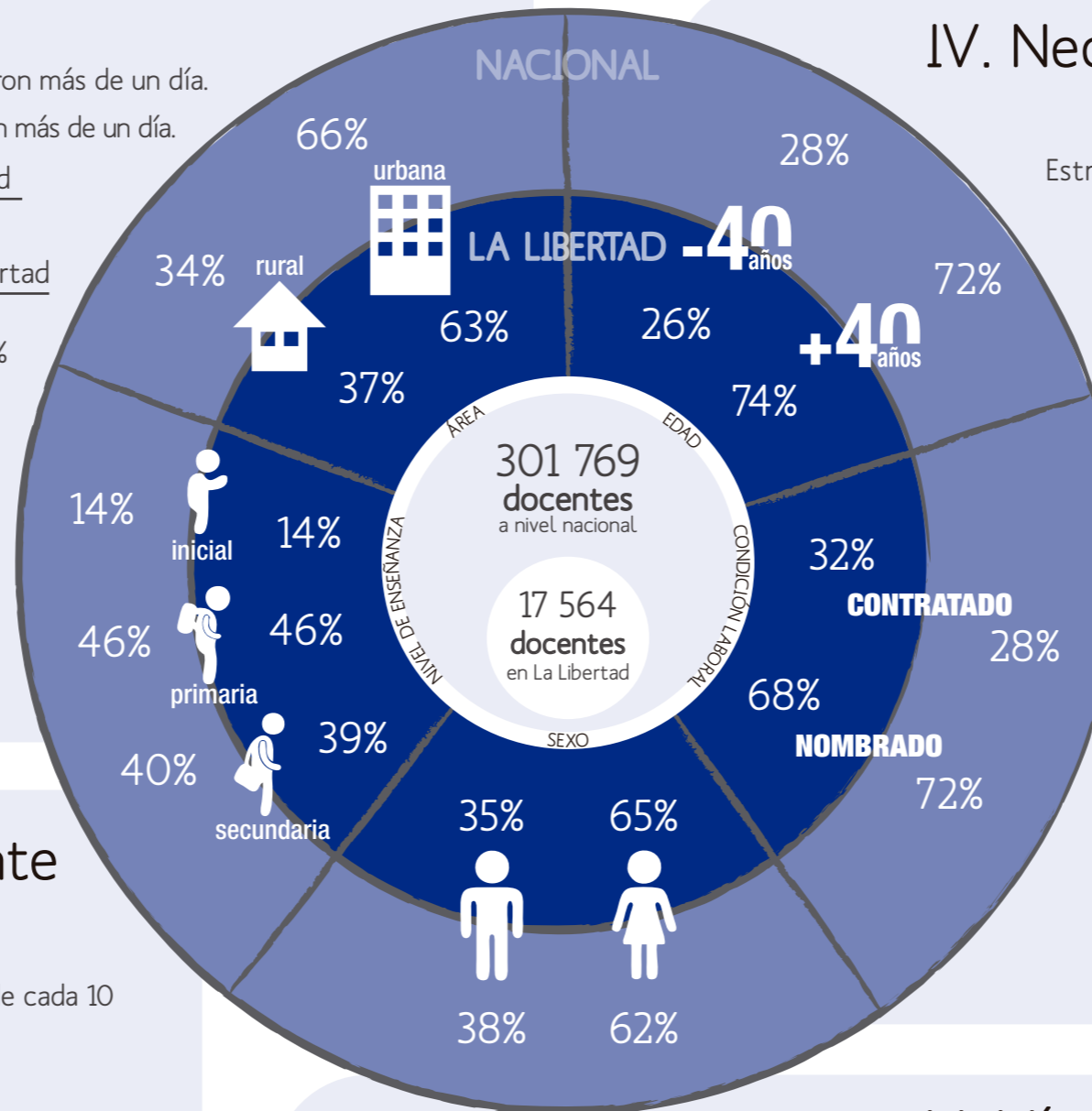
	Nacional	La Libertad
Deficiencia en el control sobre la IE	51%	52%
Sus funcionarios no reciben sanción	45%	49%

#### c. Docentes que se informan a través de



Portal web de la UGEL, DRE o del gobierno regional

Nacional	43%
La Libertad	45%



### I. Situación de salud de los docentes

#### a. Ausencia por enfermedad en 2013

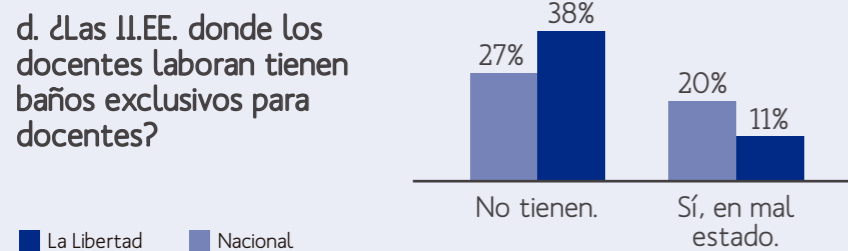
Nacional ▶ 4 de cada 10 docentes se ausentaron más de un día.  
 La Libertad ▶ 5 de cada 10 docentes se ausentaron más de un día.

b. Ausencia por accidente en 2013

1 día o más	Nacional	La Libertad
	5%	4%

c. Enfermedad que más sufren

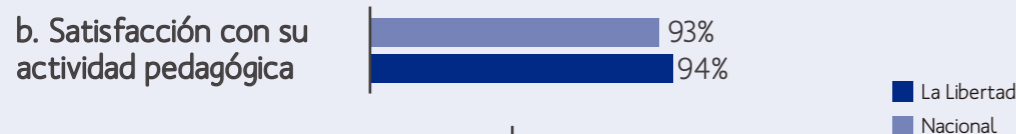
	Nacional	La Libertad
Dolencia en las cuerdas vocales y la garganta	45%	50%



### II. Satisfacción con la carrera docente

#### a. Sí elegiría ser docente nuevamente

Tanto a nivel nacional como en La Libertad, 7 de cada 10 docentes sí elegirían la docencia nuevamente.



#### d. No le gustaría que sus hijos sean docentes

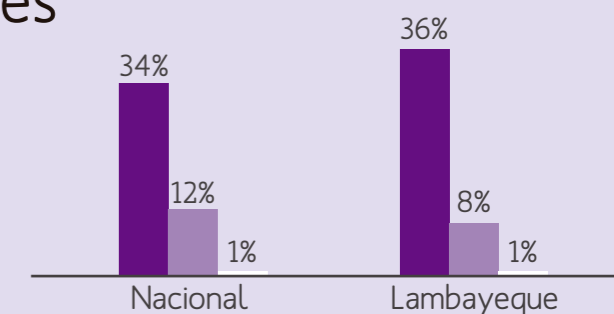
Tanto a nivel nacional como en La Libertad, a 5 de cada 10 docentes no les gustaría que sus hijos opten por la docencia.

# ENCUESTA NACIONAL A DOCENTES - ENDO 2014

## COMPARATIVO RESULTADOS NACIONALES Y REGIÓN LAMBAYEQUE

### III. Aspiraciones profesionales dentro de 5 años

- Seguir como docente de aula
- Ser especialista en Minedu, DRE o UGEL
- Ser director de UGEL



### IV. Necesidades de capacitación

	Nacional	Lambayeque
<b>a. Temas de capacitación más demandados</b>		
Estrategias y didáctica de las áreas de aprendizaje	78%	81%
Materiales de enseñanza y uso de TIC	53%	42%
<b>b. Modalidades de capacitación preferidas</b>		
Talleres de capacitación	65%	59%
Clases demostrativas a cargo de expertos	58%	54%

**c. Capacitaciones financiadas por el gobierno regional o local**

- Nacional ▶ 15%
- Lambayeque ▶ 9%

**d. ¿Es útil el acompañamiento de la UGEL?**

	Útil	Regularmente útil	No es útil
Nacional	28%	18%	27%
Lambayeque	28%	15%	17%

**e. ¿Es útil el acompañamiento de la DRE?**

	Útil	Regularmente útil	No es útil
Nacional	22%	21%	17%
Lambayeque	25%	15%	17%

### V. Vínculo con la DRE y la UGEL

#### a. Confianza hacia la DRE y la UGEL

	DRE	UGEL
Nacional	43%	42%
Lambayeque	41%	43%

#### b. Principales problemas de la UGEL

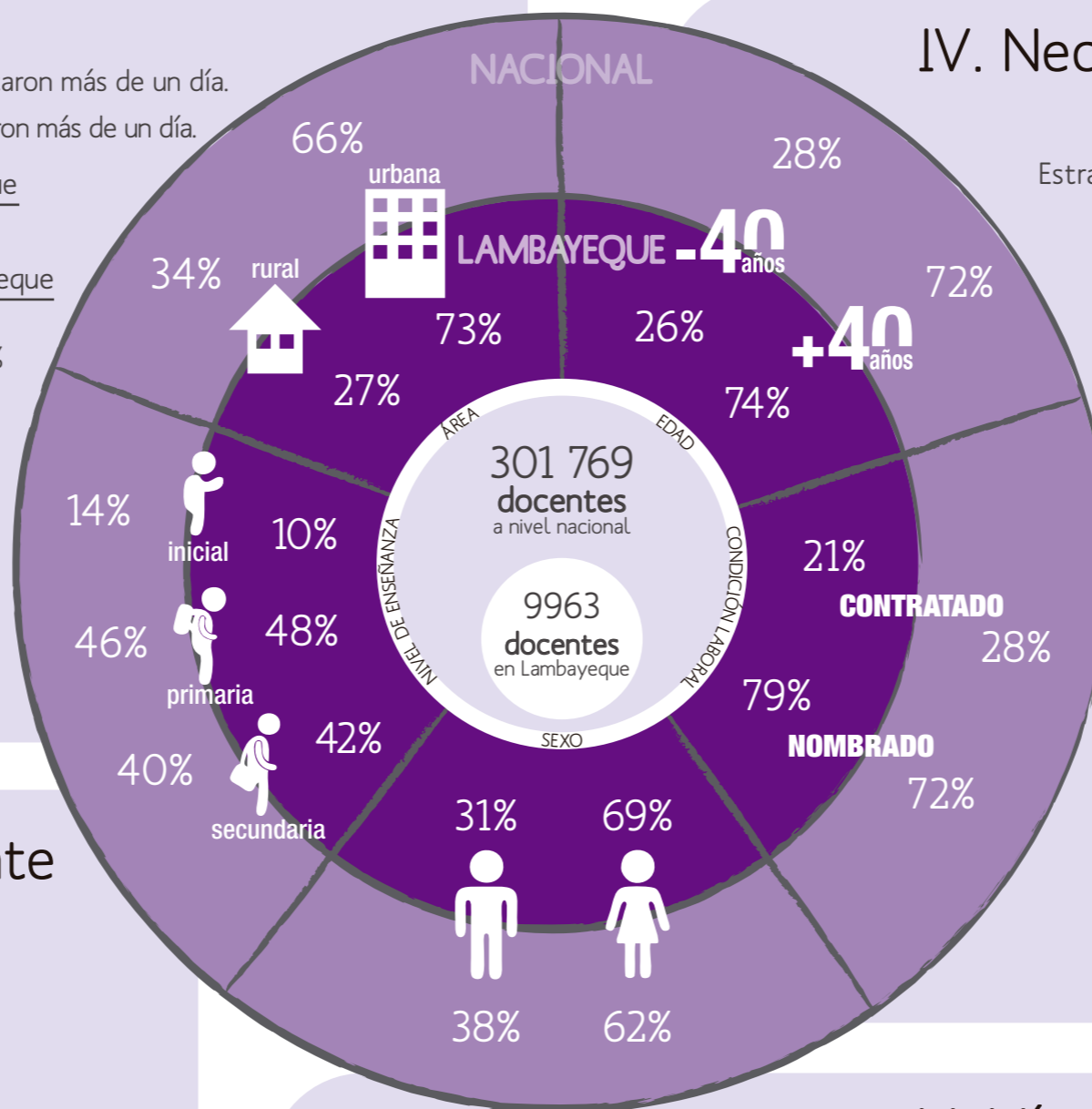
	Nacional	Lambayeque
Acogida de docentes sancionados	55%	59%
Deficiencia en el control sobre la IE	51%	53%

#### c. Docentes que se informan a través de



Portal web de la UGEL, DRE o del gobierno regional

- Nacional ▶ 43%
- Lambayeque ▶ 36%



### I. Situación de salud de los docentes

#### a. Ausencia por enfermedad en 2013

Nacional ▶ 4 de cada 10 docentes se ausentaron más de un día.

Lambayeque ▶ 3 de cada 10 docentes se ausentaron más de un día.

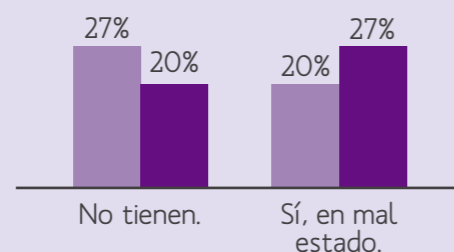
#### b. Ausencia por accidente en 2013

	Nacional	Lambayeque
1 día o más	5%	1%

#### c. Enfermedad que más sufren

	Nacional	Lambayeque
Dolencia en las cuerdas vocales y la garganta	45%	48%

#### d. ¿Las I.E.E. donde los docentes laboran tienen baños exclusivos para docentes?



### II. Satisfacción con la carrera docente

#### a. Sí elegiría ser docente nuevamente

Nacional ▶ 7 de cada 10 docentes

Lambayeque ▶ 8 de cada 10 docentes

#### b. Satisfacción con su actividad pedagógica



#### c. Satisfacción con logros alcanzados por sus estudiantes



#### d. No le gustaría que sus hijos sean docentes

Nacional ▶ 5 de cada 10 docentes

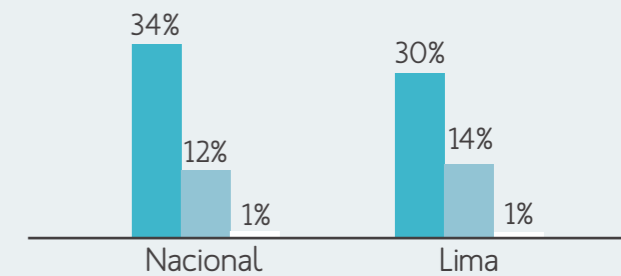
Lambayeque ▶ 4 de cada 10 docentes

# ENCUESTA NACIONAL A DOCENTES - ENDO 2014

## COMPARATIVO RESULTADOS NACIONALES Y REGIÓN LIMA

### III. Aspiraciones profesionales dentro de 5 años

- Seguir como docente de aula
- Ser especialista en Minedu, DRE o UGEL
- Ser director de UGEL



### IV. Necesidades de capacitación

	Nacional	Lima
<b>a. Temas de capacitación más demandados</b>		
Estrategias y didáctica de las áreas de aprendizaje	78%	80%
Materiales de enseñanza y uso de TIC	53%	68%
<b>b. Modalidades de capacitación preferidas</b>		
Talleres de capacitación	65%	69%
Clases demostrativas a cargo de expertos	58%	60%
<b>c. Capacitaciones financiadas por el gobierno regional o local</b>		
Nacional	15%	
Lima		9%

	Nacional	Lima
<b>d. ¿Es útil el acompañamiento de la UGEL?</b>		
Útil	28%	27%
Regularmente útil	18%	26%
No es útil	19%	19%
<b>e. ¿Es útil el acompañamiento de la DRE?</b>		
Útil	22%	23%
Regularmente útil	21%	21%
No es útil	17%	14%

### V. Vínculo con la DRE y la UGEL

#### a. Confianza hacia la DRE y la UGEL

	DRE	UGEL
Nacional	43%	42%
Lima	47%	43%

#### b. Principales problemas de la UGEL

	Nacional	Lima
Maltrato a los docentes	32%	49%
Demora en contratos y pagos	39%	51%

#### c. Docentes que se informan a través de



	Nacional	Lima
Portal web de la UGEL, DRE o del gobierno regional	43%	49%

### I. Situación de salud de los docentes

#### a. Ausencia por enfermedad en 2013

Tanto a nivel nacional como en Lima, 4 de cada 10 docentes se ausentaron más de un día por enfermedad en 2013.

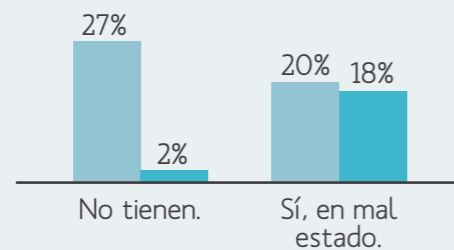
#### b. Ausencia por accidente en 2013

	Nacional	Lima
1 día o más	5%	5%

#### c. Enfermedad que más sufren

	Nacional	Lima
Dolencia en las cuerdas vocales y la garganta	45%	52%

#### d. ¿Las I.I.EE. donde los docentes laboran tienen baños exclusivos para docentes?



■ Lima ■ Nacional

### II. Satisfacción con la carrera docente

#### a. Sí elegiría ser docente nuevamente

Nacional ▶ 7 de cada 10 docentes  
Lima ▶ 8 de cada 10 docentes

#### b. Satisfacción con su actividad pedagógica

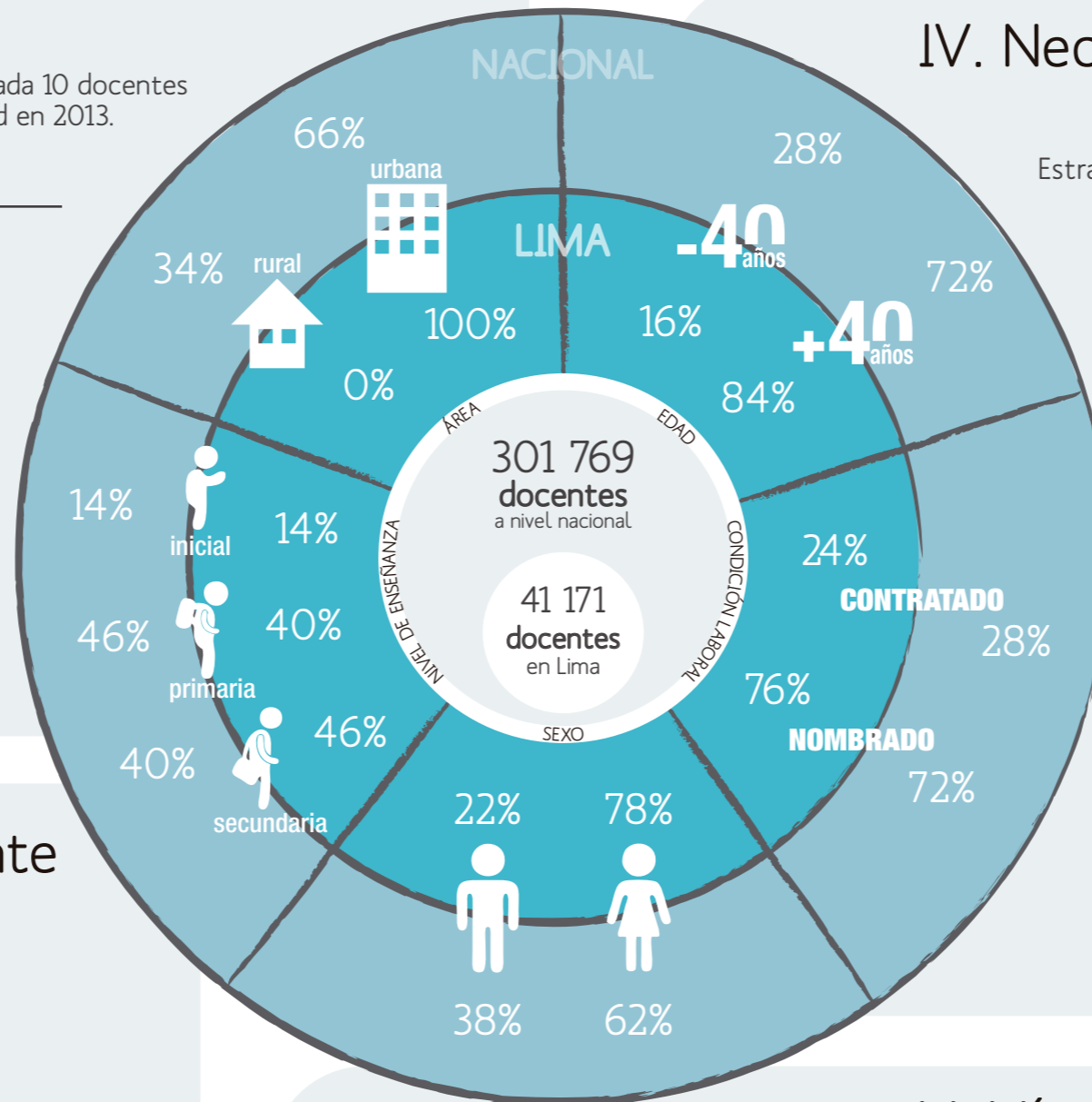


#### c. Satisfacción con logros alcanzados por sus estudiantes



#### d. No le gustaría que sus hijos sean docentes

Tanto a nivel nacional como en Lima, a 5 de cada 10 docentes no les gustaría que sus hijos opten por la docencia.



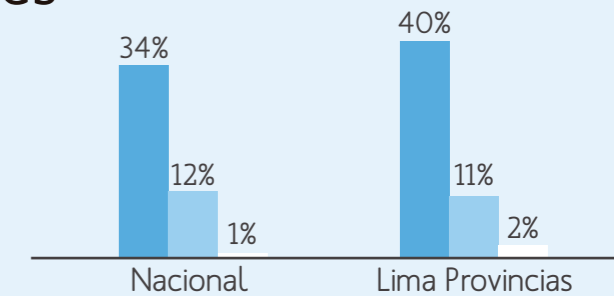


# ENCUESTA NACIONAL A DOCENTES - ENDO 2014

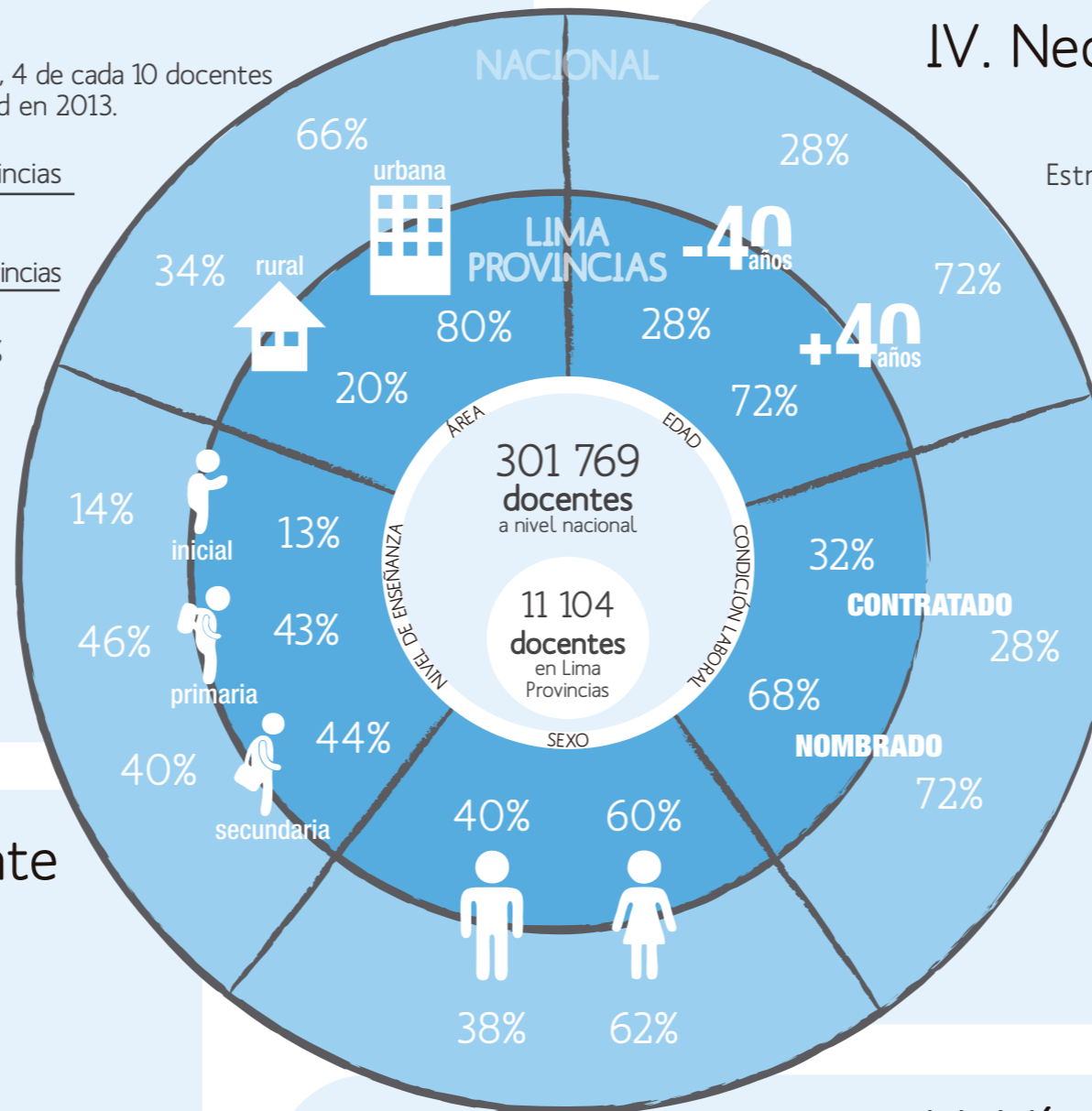
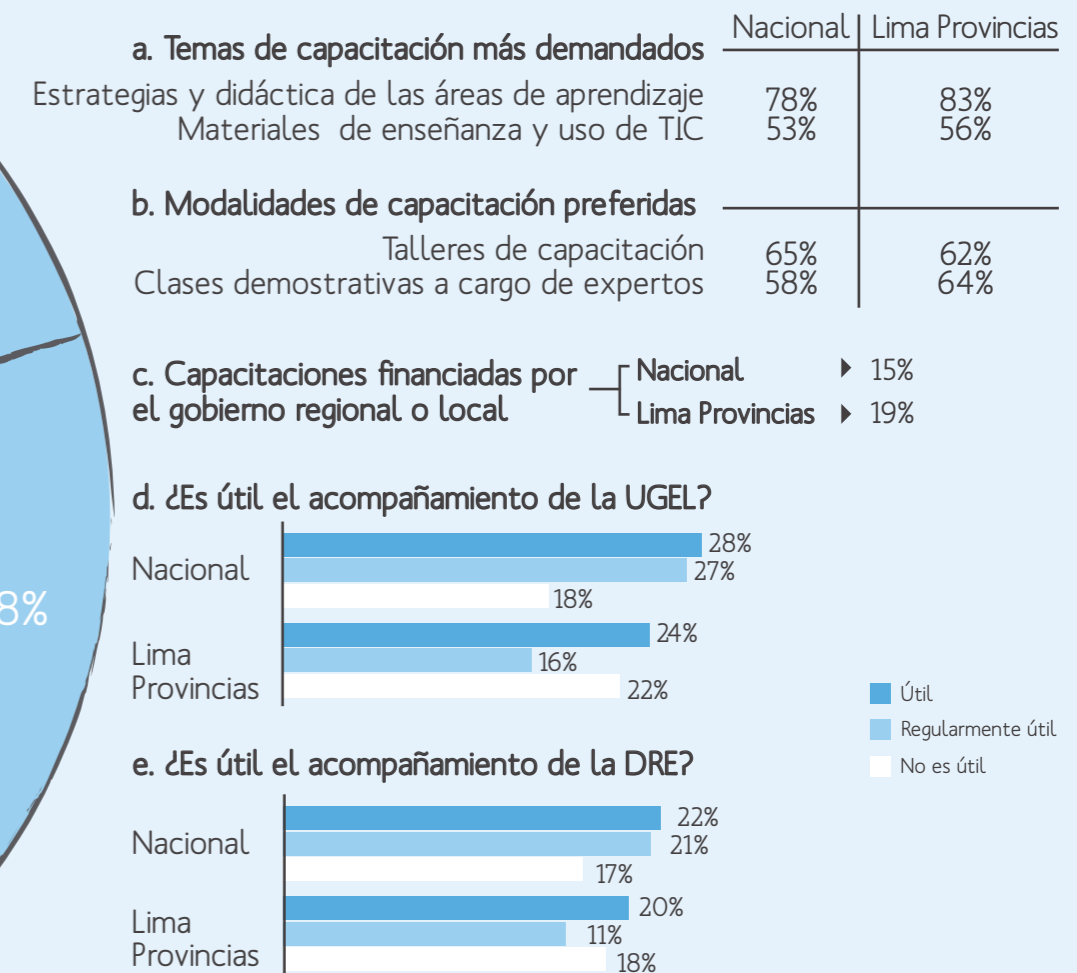
## COMPARATIVO RESULTADOS NACIONALES Y REGIÓN LIMA PROVINCIAS

### III. Aspiraciones profesionales dentro de 5 años

- Seguir como docente de aula
- Ser especialista en Minedu, DRE o UGEL
- Ser director de UGEL



### IV. Necesidades de capacitación



### V. Vínculo con la DRE y la UGEL

#### a. Confianza hacia la DRE y la UGEL

	DRE	UGEL
Nacional	43%	42%
Lima Provincias	48%	38%

#### b. Principales problemas de la UGEL

	Nacional	Lima Provincias
Acogida de docentes sancionados	55%	57%
Deficiencia en el control sobre la IE	51%	55%

#### c. Docentes que se informan a través de



Portal web de la UGEL, DRE o del gobierno regional

- Nacional: 43%
- Lima Provincias: 48%

### I. Situación de salud de los docentes

#### a. Ausencia por enfermedad en 2013

Tanto a nivel nacional como en Lima Provincias, 4 de cada 10 docentes se ausentaron más de un día por enfermedad en 2013.

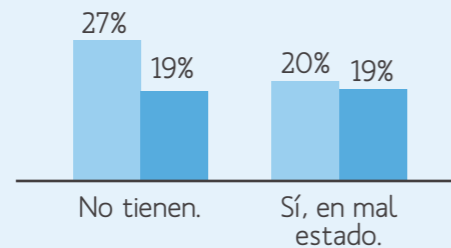
#### b. Ausencia por accidente en 2013

	Nacional	Lima Provincias
1 día o más	5%	7%

#### c. Enfermedad que más sufren

	Nacional	Lima Provincias
Dolencia en las cuerdas vocales y la garganta	45%	44%

#### d. ¿Las I.E.E. donde los docentes laboran tienen baños exclusivos para docentes?

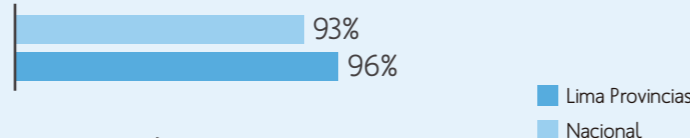


### II. Satisfacción con la carrera docente

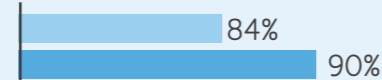
#### a. Sí elegiría ser docente nuevamente

Nacional: 7 de cada 10 docentes  
Lima Provincias: 8 de cada 10 docentes

#### b. Satisfacción con su actividad pedagógica



#### c. Satisfacción con logros alcanzados por sus estudiantes



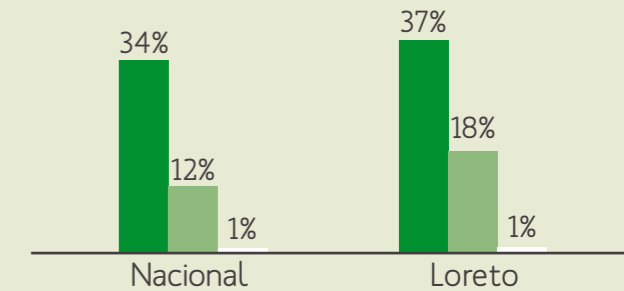
#### d. No le gustaría que sus hijos sean docentes

Nacional: 5 de cada 10 docentes  
Lima Provincias: 4 de cada 10 docentes

# ENCUESTA NACIONAL A DOCENTES - ENDO 2014 COMPARATIVO RESULTADOS NACIONALES Y REGIÓN LORETO

## III. Aspiraciones profesionales dentro de 5 años

- Seguir como docente de aula
- Ser especialista en Minedu, DRE o UGEL
- Ser director de UGEL



## IV. Necesidades de capacitación

	Nacional	Loreto
<b>a. Temas de capacitación más demandados</b>		
Estrategias y didáctica de las áreas de aprendizaje	78%	75%
Materiales de enseñanza y uso de TIC	53%	57%
<b>b. Modalidades de capacitación preferidas</b>		
Talleres de capacitación	65%	72%
Clases demostrativas a cargo de expertos	58%	65%
<b>c. Capacitaciones financiadas por el gobierno regional o local</b>		
Nacional	▶ 15%	
Loreto		▶ 14%

	Nacional	Loreto
<b>d. ¿Es útil el acompañamiento de la UGEL?</b>		
Útil	28%	30%
Regularmente útil	27%	26%
No es útil	18%	13%

	Nacional	Loreto
<b>e. ¿Es útil el acompañamiento de la DRE?</b>		
Útil	22%	28%
Regularmente útil	21%	24%
No es útil	17%	13%

## V. Vínculo con la DRE y la UGEL

### a. Confianza hacia la DRE y la UGEL

	DRE	UGEL
Nacional	43%	42%
Loreto	47%	44%

### b. Principales problemas de la UGEL

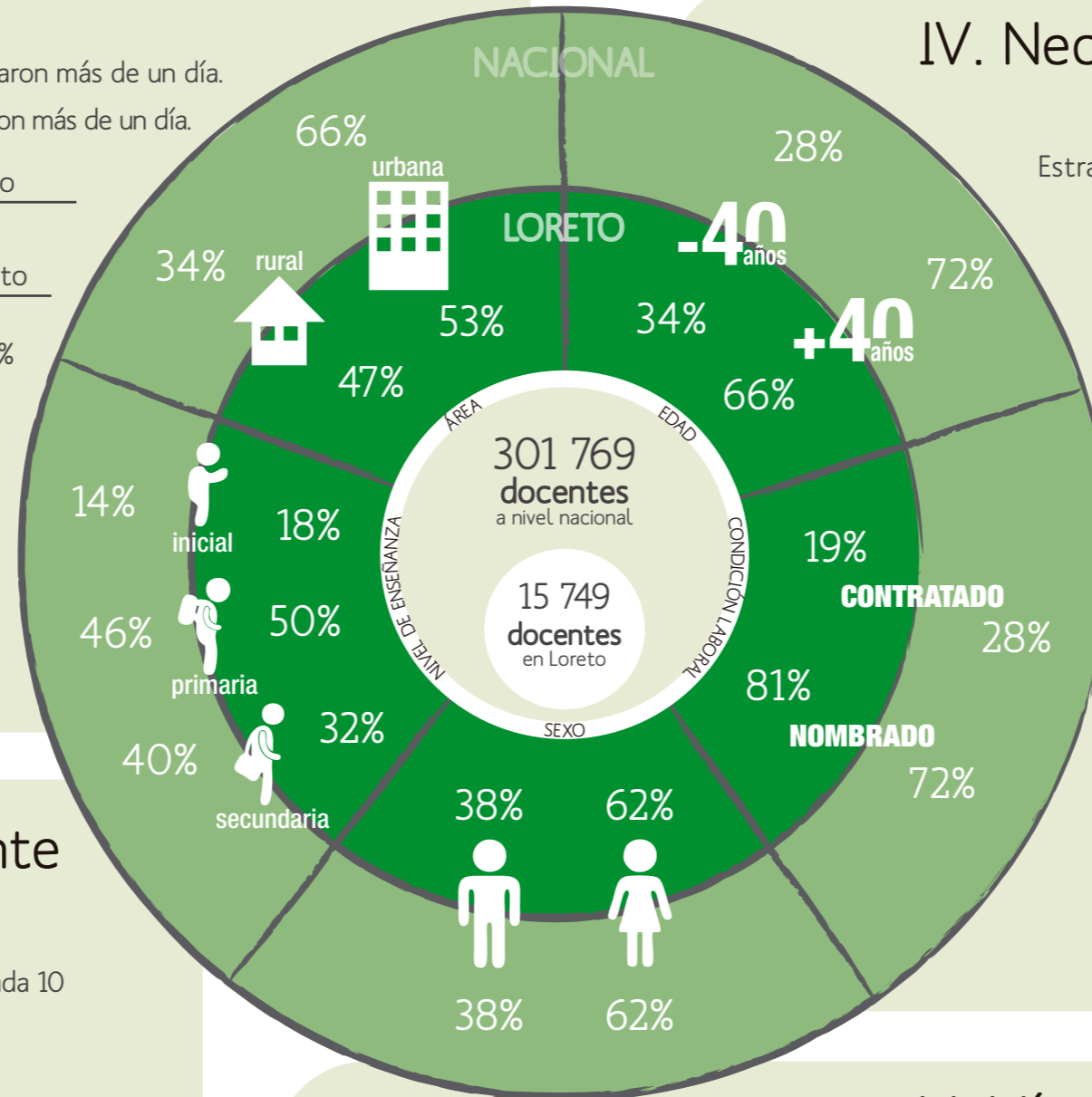
	Nacional	Loreto
Acogida de docentes sancionados	55%	69%
Deficiencia en el control sobre la IE	51%	60%

### c. Docentes que se informan a través de



Portal web de la UGEL, DRE o del gobierno regional

Nacional ▶ 43%  
Loreto ▶ 31%



## I. Situación de salud de los docentes

### a. Ausencia por enfermedad en 2013

Nacional ▶ 4 de cada 10 docentes se ausentaron más de un día.  
Loreto ▶ 3 de cada 10 docentes se ausentaron más de un día.

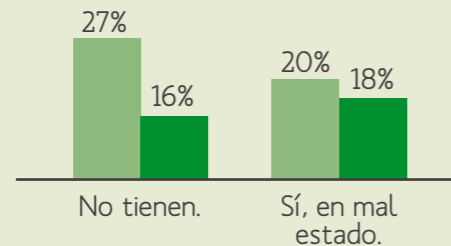
### b. Ausencia por accidente en 2013

	Nacional	Loreto
1 día o más	5%	9%

### c. Enfermedad que más sufren

	Nacional	Loreto
Dolencia en las cuerdas vocales y la garganta	45%	44%

### d. ¿Las I.E.E. donde los docentes laboran tienen baños exclusivos para docentes?



## II. Satisfacción con la carrera docente

### a. Sí elegiría ser docente nuevamente

Tanto a nivel nacional como en Loreto, 7 de cada 10 docentes sí elegirían la docencia nuevamente.

### b. Satisfacción con su actividad pedagógica



### c. Satisfacción con logros alcanzados por sus estudiantes



### d. No le gustaría que sus hijos sean docentes

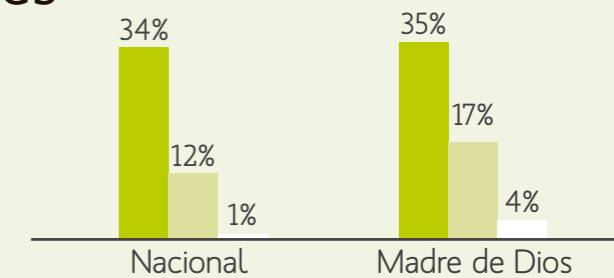
Nacional ▶ 5 de cada 10 docentes  
Loreto ▶ 4 de cada 10 docentes

# ENCUESTA NACIONAL A DOCENTES - ENDO 2014

## COMPARATIVO RESULTADOS NACIONALES Y REGIÓN MADRE DE DIOS

### III. Aspiraciones profesionales dentro de 5 años

- Seguir como docente de aula
- Ser especialista en Minedu, DRE o UGEL
- Ser director de UGEL

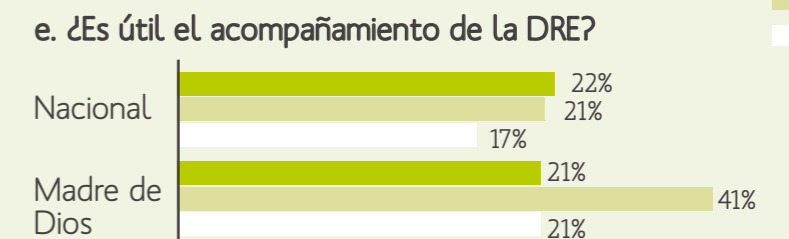
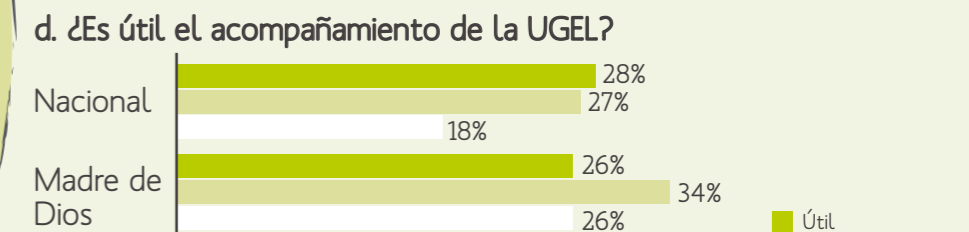


### IV. Necesidades de capacitación

	Nacional	Madre de Dios
<b>a. Temas de capacitación más demandados</b>		
Estrategias y didáctica de las áreas de aprendizaje	78%	70%
Materiales de enseñanza y uso de TIC	53%	43%
<b>b. Modalidades de capacitación preferidas</b>		
Clases demostrativas a cargo de expertos	58%	63%
Grupos de interaprendizaje con colegas de la misma escuela o red	45%	54%

c. Capacitaciones financiadas por el gobierno regional o local

Nacional	▶ 15%
Madre de Dios	▶ 20%



### V. Vínculo con la DRE y la UGEL

#### a. Confianza hacia la DRE y la UGEL

	DRE	UGEL
Nacional	43%	42%
Madre de Dios	30%	36%

#### b. Principales problemas de la UGEL

	Nacional	Madre de Dios
Deficiencia en el control sobre la IE	51%	50%
Demora en contratos y pagos	39%	52%

#### c. Docentes que se informan a través de



Portal web de la UGEL, DRE o del gobierno regional

Nacional	▶ 43%
Madre de Dios	▶ 30%

### I. Situación de salud de los docentes

#### a. Ausencia por enfermedad en 2013

Nacional ▶ 4 de cada 10 docentes se ausentaron más de un día.  
 Madre de Dios ▶ 3 de cada 10 docentes se ausentaron más de un día.

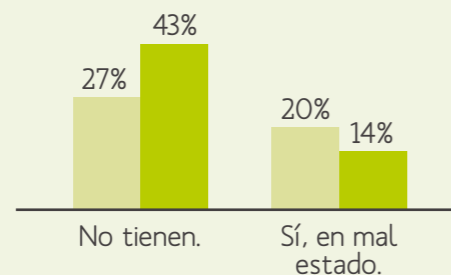
#### b. Ausencia por accidente en 2013

	Nacional	Madre de Dios
1 día o más	5%	6%

#### c. Enfermedad que más sufren

	Nacional	Madre de Dios
Dolencia en las cuerdas vocales y la garganta	45%	46%

#### d. ¿Las I.E.E. donde los docentes laboran tienen baños exclusivos para docentes?



■ Madre de Dios ■ Nacional

### II. Satisfacción con la carrera docente

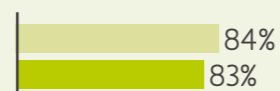
#### a. Sí elegiría ser docente nuevamente

Nacional ▶ 7 de cada 10 docentes  
 Madre de Dios ▶ 6 de cada 10 docentes

#### b. Satisfacción con su actividad pedagógica

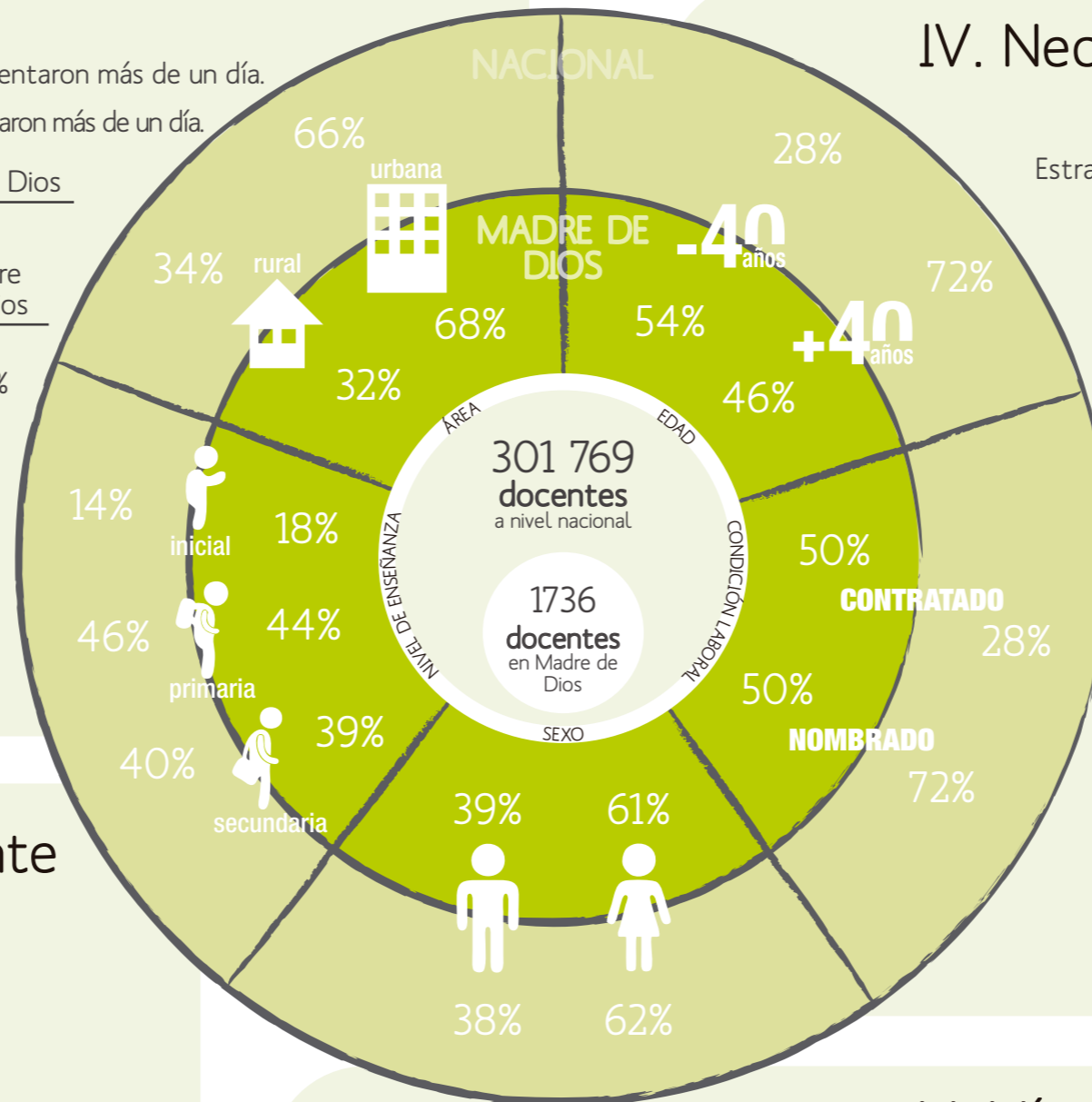


#### c. Satisfacción con logros alcanzados por sus estudiantes



#### d. No le gustaría que sus hijos sean docentes

Tanto a nivel nacional como en Madre de Dios, a 5 de cada 10 docentes no les gustaría que sus hijos opten por la docencia.

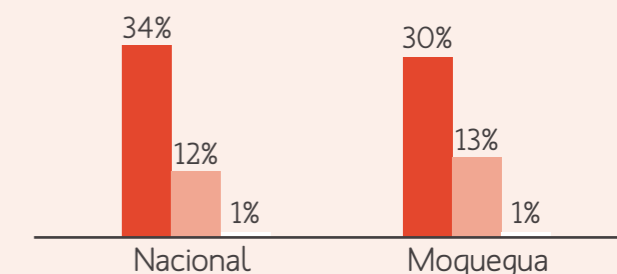




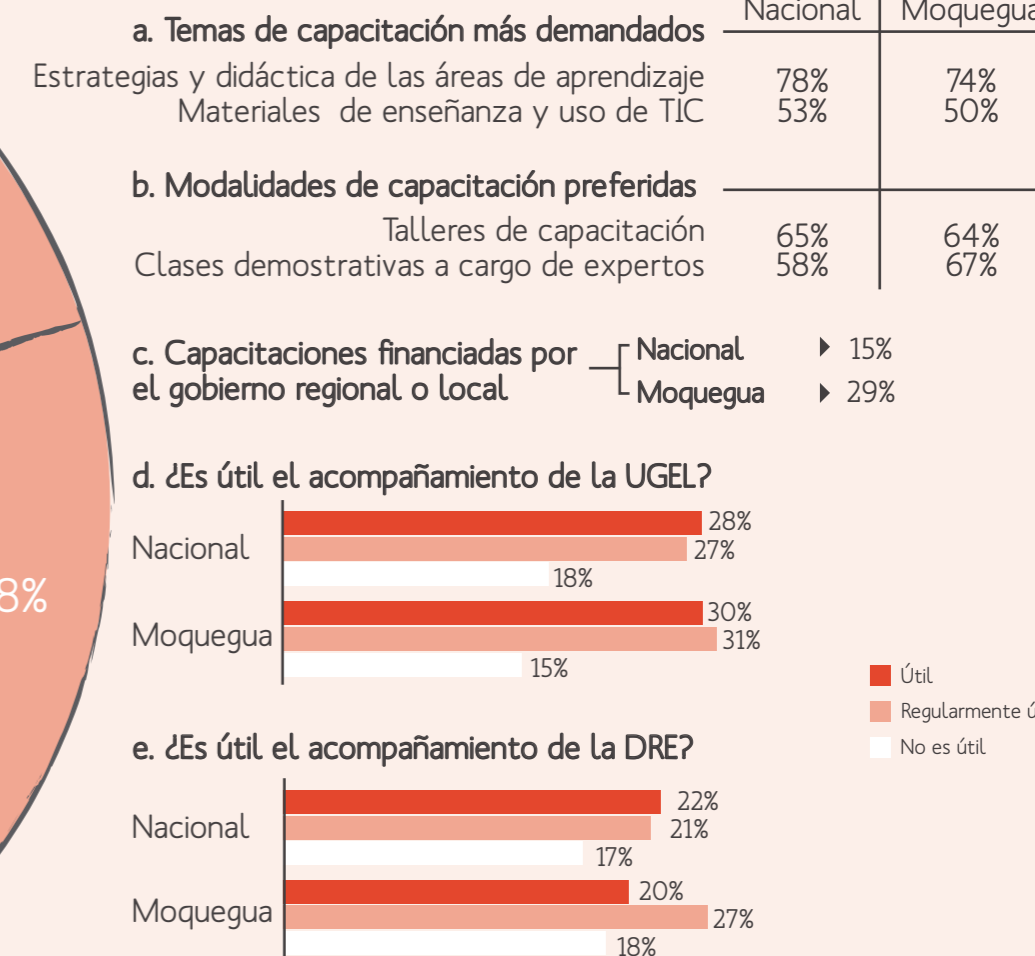
# ENCUESTA NACIONAL A DOCENTES - ENDO 2014 COMPARATIVO RESULTADOS NACIONALES Y REGIÓN MOQUEGUA

## III. Aspiraciones profesionales dentro de 5 años

- Seguir como docente de aula
- Ser especialista en Minedu, DRE o UGEL
- Ser director de UGEL



## IV. Necesidades de capacitación



## I. Situación de salud de los docentes

### a. Ausencia por enfermedad en 2013

Tanto a nivel nacional como en Moquegua, 4 de cada 10 docentes se ausentaron más de un día por enfermedad en 2013.

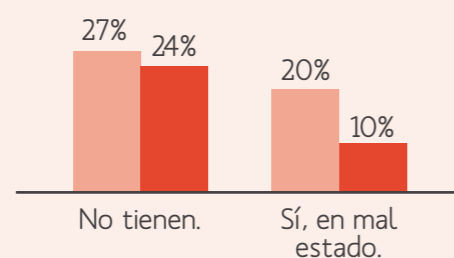
### b. Ausencia por accidente en 2013

	Nacional	Moquegua
1 día o más	5%	5%

### c. Enfermedad que más sufren

Nacional ▶ Dolencia en las cuerdas vocales y la garganta (45%)  
Moquegua ▶ Respiratorias (48%)

### d. ¿Las I.E.E. donde los docentes laboran tienen baños exclusivos para docentes?



Moquegua Nacional

## II. Satisfacción con la carrera docente

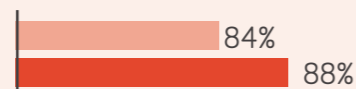
### a. Sí elegiría ser docente nuevamente

Tanto a nivel nacional como en Moquegua, 7 de cada 10 docentes sí elegirían la docencia nuevamente.

### b. Satisfacción con su actividad pedagógica

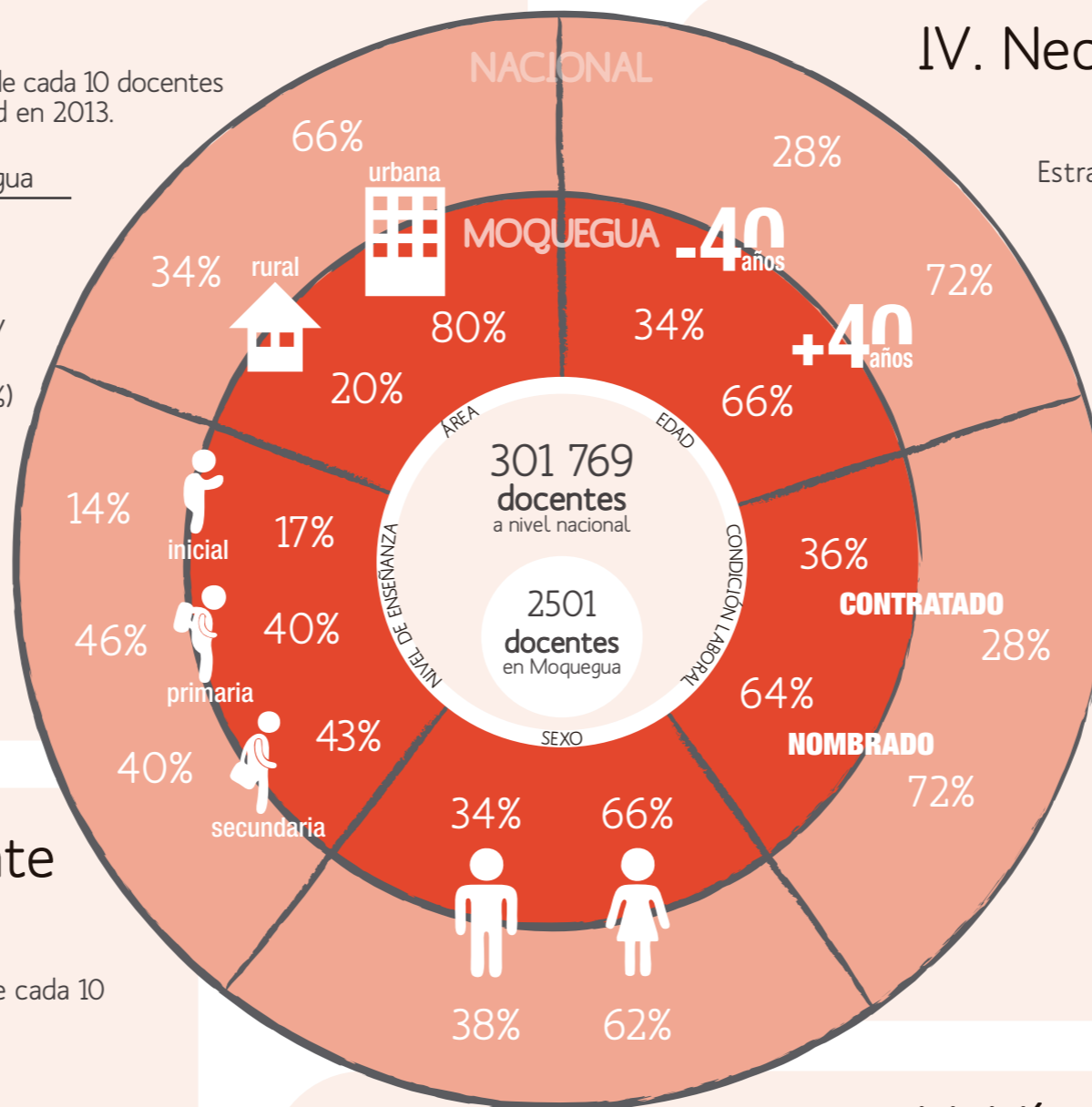


### c. Satisfacción con logros alcanzados por sus estudiantes



### d. No le gustaría que sus hijos sean docentes

Nacional ▶ 5 de cada 10 docentes  
Moquegua ▶ 6 de cada 10 docentes



## V. Vínculo con la DRE y la UGEL

### a. Confianza hacia la DRE y la UGEL

	DRE	UGEL
Nacional	43%	42%
Moquegua	47%	50%

### b. Principales problemas de la UGEL

	Nacional	Moquegua
Acogida de docentes sancionados	55%	50%
Deficiencia en el control sobre la IE	51%	50%

### c. Docentes que se informan a través de



Portal web de la UGEL, DRE o del gobierno regional

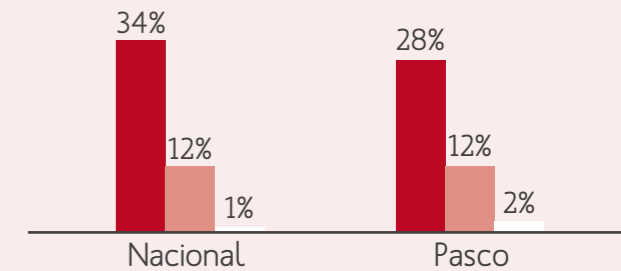
Nacional ▶ 43%  
Moquegua ▶ 45%

# ENCUESTA NACIONAL A DOCENTES - ENDO 2014

## COMPARATIVO RESULTADOS NACIONALES Y REGIÓN PASCO

### III. Aspiraciones profesionales dentro de 5 años

- Seguir como docente de aula
- Ser especialista en Minedu, DRE o UGEL
- Ser director de UGEL

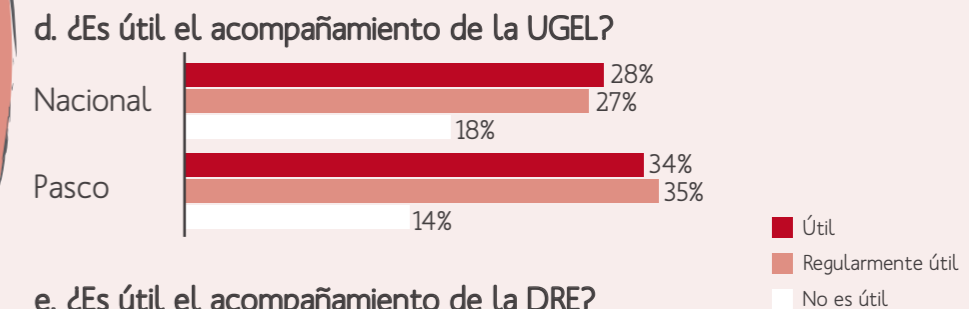


### IV. Necesidades de capacitación

	Nacional	Pasco
<b>a. Temas de capacitación más demandados</b>		
Estrategias y didáctica de las áreas de aprendizaje	78%	73%
Materiales de enseñanza y uso de TIC	53%	44%
<b>b. Modalidades de capacitación preferidas</b>		
Talleres de capacitación	65%	66%
Clases demostrativas a cargo de expertos	58%	56%

c. Capacitaciones financiadas por el gobierno regional o local

Nacional	▶ 15%
Pasco	▶ 11%



### V. Vínculo con la DRE y la UGEL

#### a. Confianza hacia la DRE y la UGEL

	DRE	UGEL
Nacional	43%	42%
Pasco	44%	48%

#### b. Principales problemas de la UGEL

	Nacional	Pasco
Acogida de docentes sancionados	55%	57%
Deficiencia en el control sobre la IE	51%	55%

#### c. Docentes que se informan a través de



Portal web de la UGEL, DRE o del gobierno regional

Nacional	▶ 43%
Pasco	▶ 44%

### I. Situación de salud de los docentes

#### a. Ausencia por enfermedad en 2013

Tanto a nivel nacional como en Pasco, 4 de cada 10 docentes se ausentaron más de un día por enfermedad en 2013.

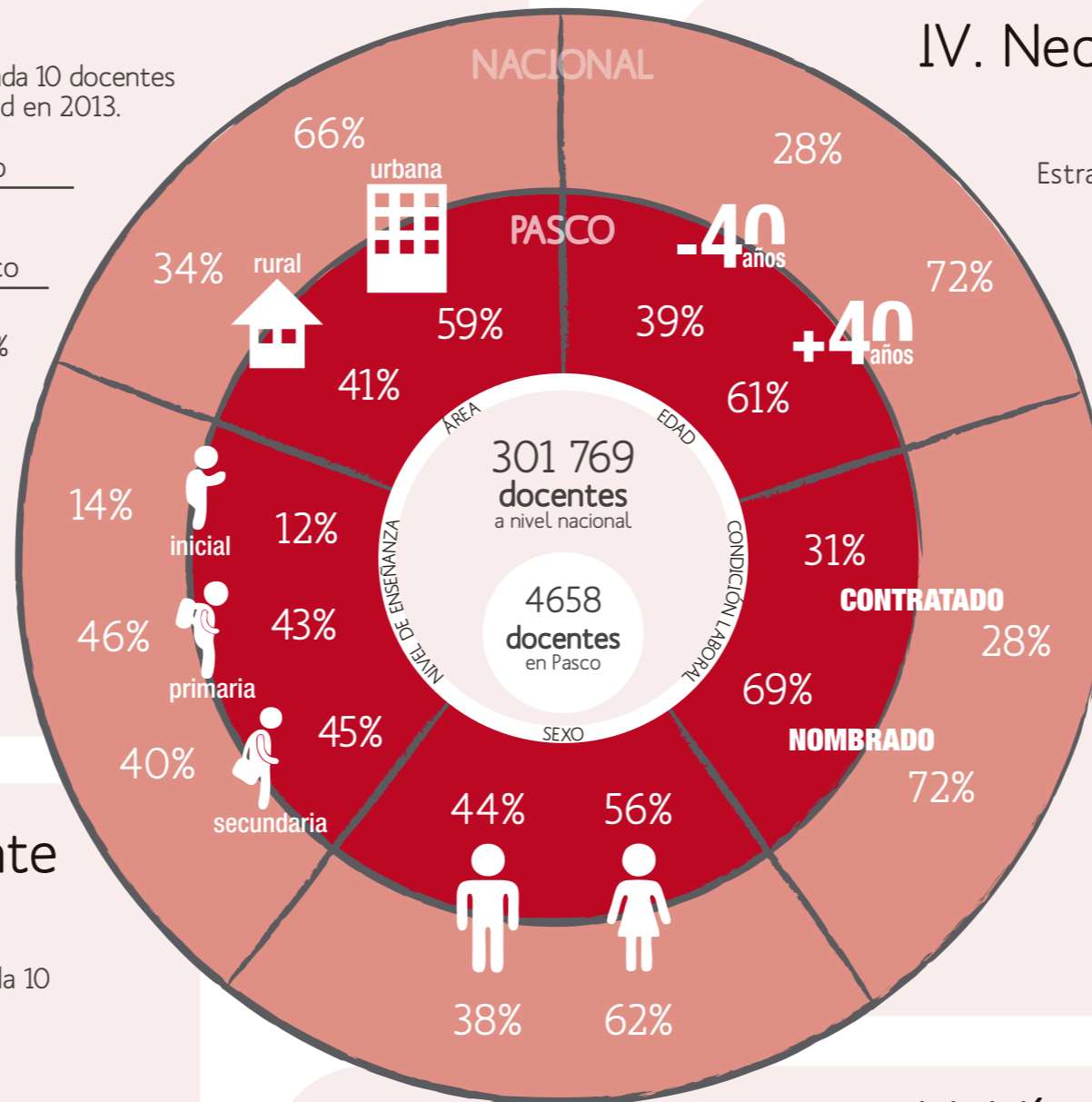
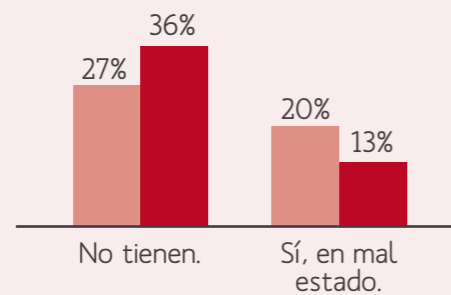
#### b. Ausencia por accidente en 2013

	Nacional	Pasco
1 día o más	5%	5%

#### c. Enfermedad que más sufren

	Nacional	Pasco
Dolencia en las cuerdas vocales y la garganta	45%	42%

#### d. ¿Las I.E.E. donde los docentes laboran tienen baños exclusivos para docentes?



### II. Satisfacción con la carrera docente

#### a. Sí elegiría ser docente nuevamente

Tanto a nivel nacional como en Pasco, 7 de cada 10 docentes sí elegirían la docencia nuevamente.

#### b. Satisfacción con su actividad pedagógica



#### c. Satisfacción con logros alcanzados por sus estudiantes



#### d. No le gustaría que sus hijos sean docentes

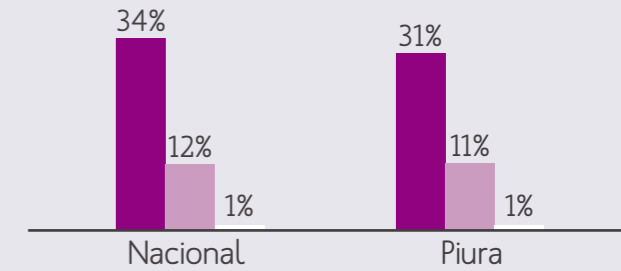
Tanto a nivel nacional como en Pasco, a 5 de cada 10 docentes no les gustaría que sus hijos opten por la docencia.

# ENCUESTA NACIONAL A DOCENTES - ENDO 2014

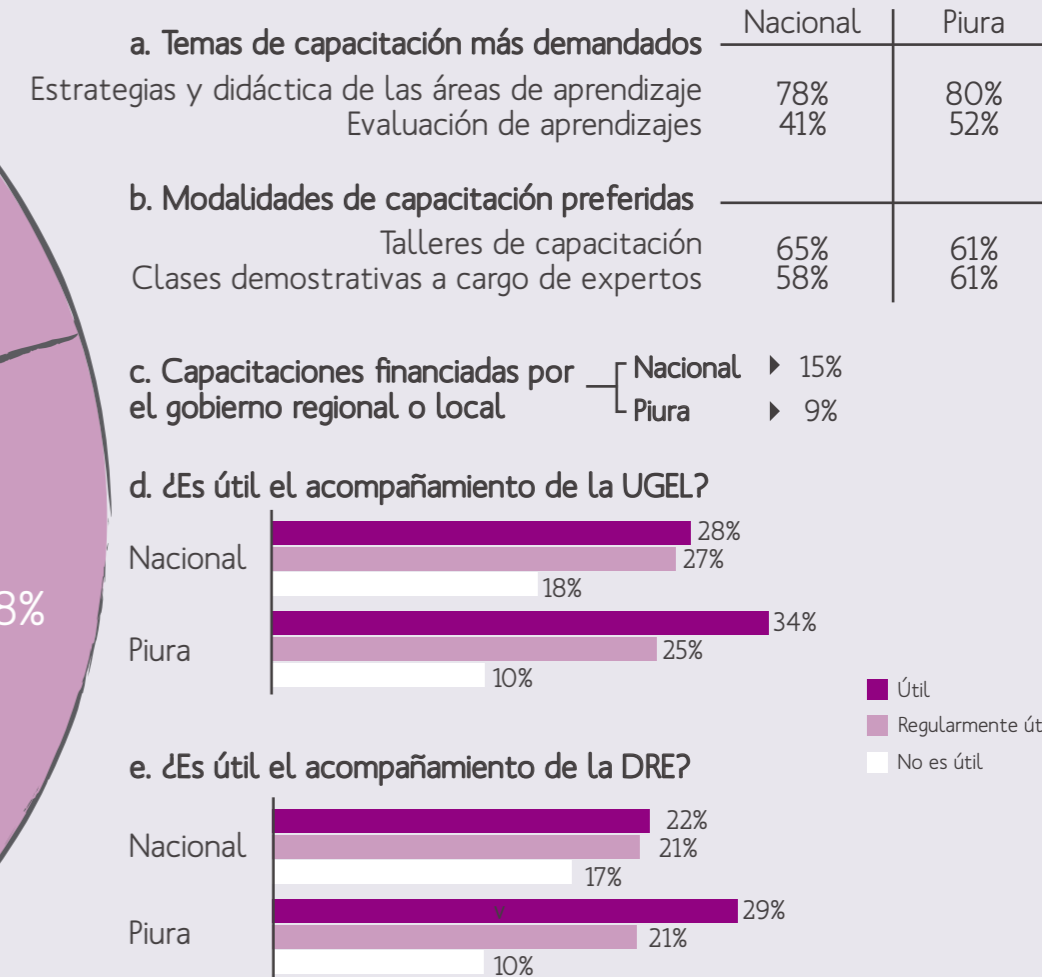
## COMPARATIVO RESULTADOS NACIONALES Y REGIÓN PIURA

### III. Aspiraciones profesionales dentro de 5 años

- Seguir como docente de aula
- Ser especialista en Minedu, DRE o UGEL
- Ser director de UGEL



### IV. Necesidades de capacitación



### I. Situación de salud de los docentes

#### a. Ausencia por enfermedad en 2013

Tanto a nivel nacional como en Piura, 4 de cada 10 docentes se ausentaron más de un día por enfermedad en 2013.

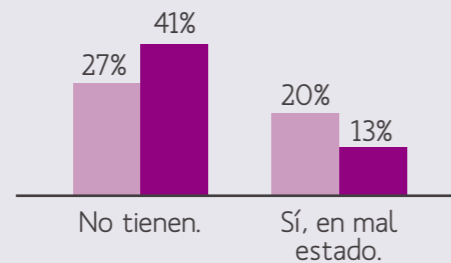
#### b. Ausencia por accidente en 2013

	Nacional	Piura
1 día o más	5%	4%

#### c. Enfermedad que más sufren

	Nacional	Piura
Dolencia en las cuerdas vocales y la garganta	45%	46%

#### d. ¿Las I.E.E. donde los docentes laboran tienen baños exclusivos para docentes?



■ Piura ■ Nacional

### II. Satisfacción con la carrera docente

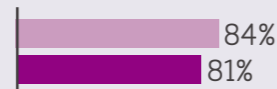
#### a. Sí elegiría ser docente nuevamente

Tanto a nivel nacional como en Piura, 7 de cada 10 docentes sí elegirían la docencia nuevamente.

#### b. Satisfacción con su actividad pedagógica

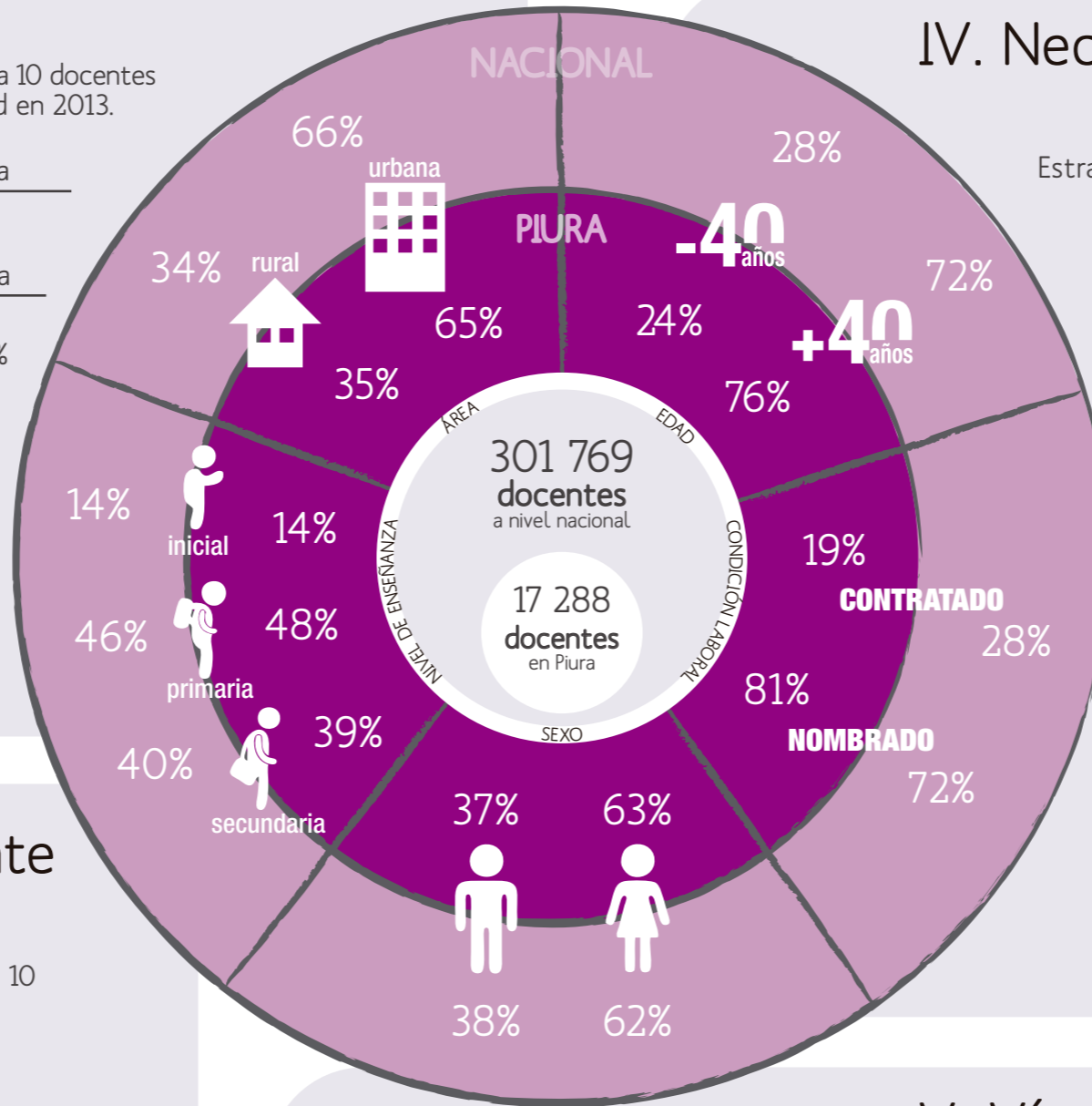


#### c. Satisfacción con logros alcanzados por sus estudiantes



#### d. No le gustaría que sus hijos sean docentes

Tanto a nivel nacional como en Piura, a 5 de cada 10 docentes no les gustaría que sus hijos opten por la docencia.



#### a. Confianza hacia la DRE y la UGEL

	DRE	UGEL
Nacional	43%	42%
Piura	54%	58%

#### c. Docentes que se informan a través de



Portal web de la UGEL, DRE o del gobierno regional

Nacional ▶ 43%  
Piura ▶ 43%

### V. Vínculo con la DRE y la UGEL

#### b. Principales problemas de la UGEL

	Nacional	Piura
Acogida de docentes sancionados	55%	57%
Deficiencia en el control sobre la IE	51%	66%

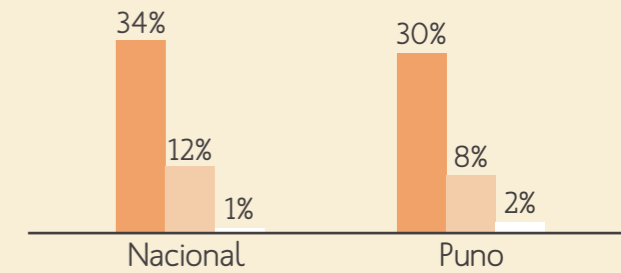


# ENCUESTA NACIONAL A DOCENTES - ENDO 2014

## COMPARATIVO RESULTADOS NACIONALES Y REGIÓN PUNO

### III. Aspiraciones profesionales dentro de 5 años

- Seguir como docente de aula
- Ser especialista en Minedu, DRE o UGEL
- Ser director de UGEL



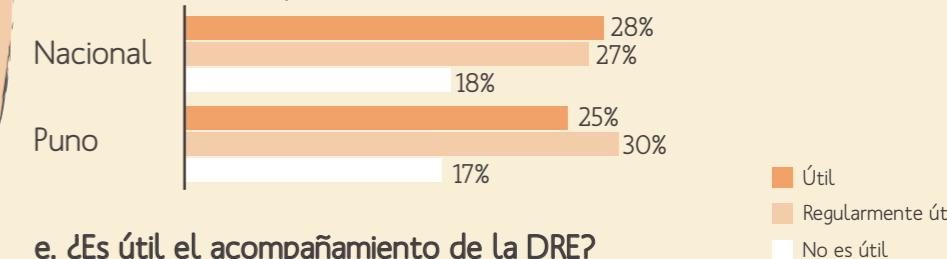
### IV. Necesidades de capacitación

	Nacional	Puno
<b>a. Temas de capacitación más demandados</b>		
Estrategias y didáctica de las áreas de aprendizaje	78%	80%
Materiales de enseñanza y uso de TIC	53%	55%
<b>b. Modalidades de capacitación preferidas</b>		
Talleres de capacitación	65%	68%
Clases demostrativas a cargo de expertos	58%	57%

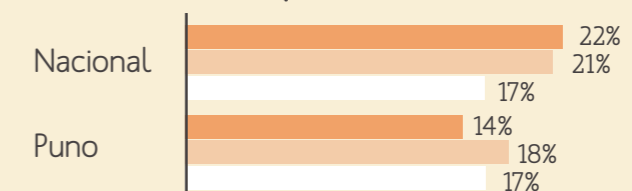
c. Capacitaciones financiadas por el gobierno regional o local

Nacional	▶ 15%
Puno	▶ 14%

d. ¿Es útil el acompañamiento de la UGEL?



e. ¿Es útil el acompañamiento de la DRE?



### V. Vínculo con la DRE y la UGEL

a. Confianza hacia la DRE y la UGEL

	DRE	UGEL
Nacional	43%	42%
Puno	51%	58%

b. Principales problemas de la UGEL

	Nacional	Puno
Deficiencia en el control sobre la IE	51%	57%
Sus funcionarios no reciben sanción	45%	56%

c. Docentes que se informan a través de



Portal web de la UGEL, DRE o del gobierno regional

Nacional	▶ 43%
Puno	▶ 63%

### I. Situación de salud de los docentes

a. Ausencia por enfermedad en 2013

Nacional ▶ 4 de cada 10 docentes se ausentaron más de un día.  
 Puno ▶ 3 de cada 10 docentes se ausentaron más de un día.

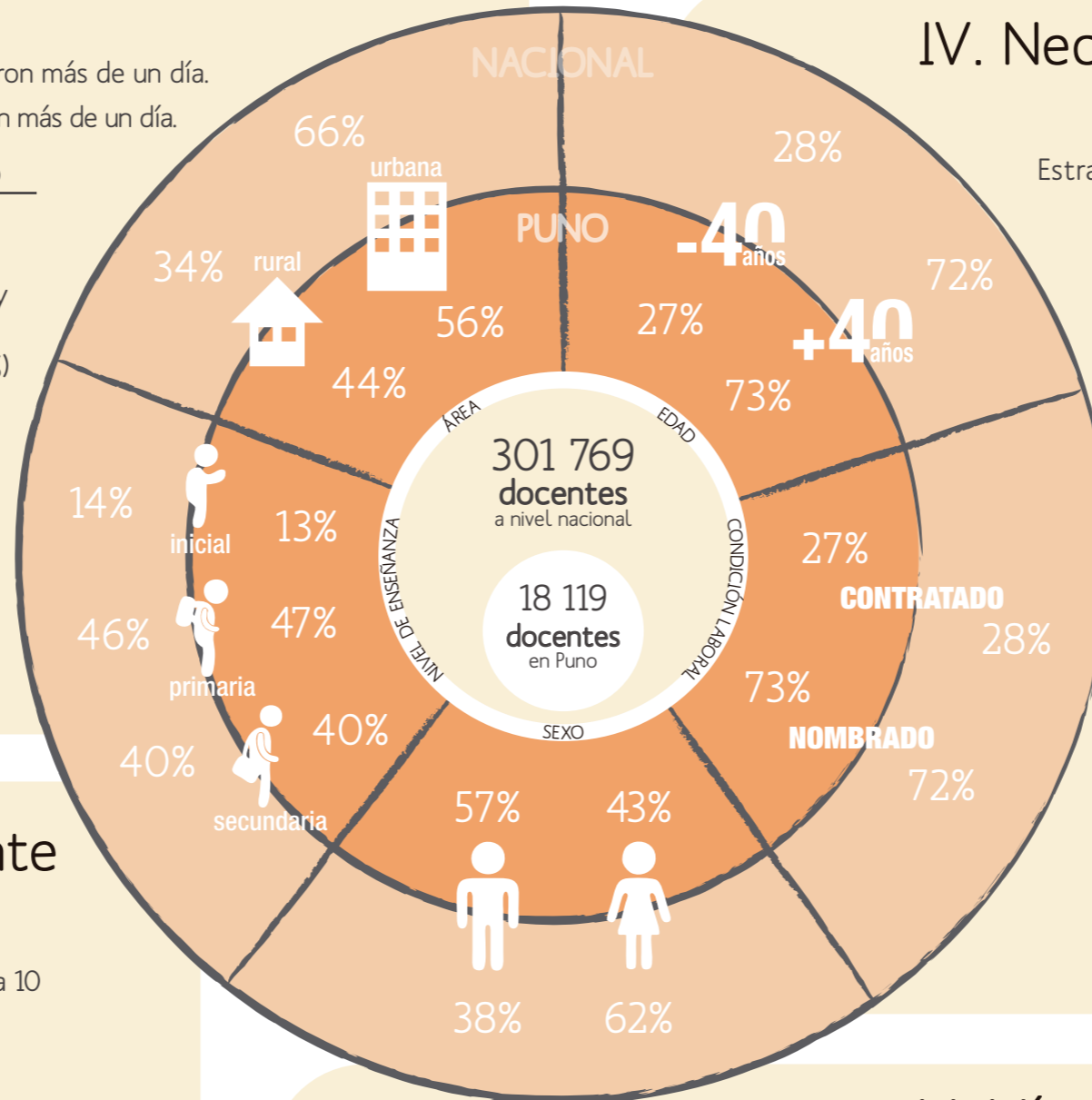
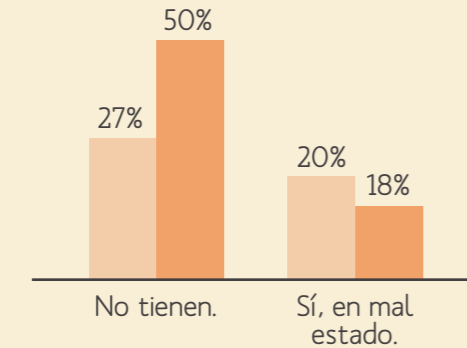
b. Ausencia por accidente en 2013

	Nacional	Puno
1 día o más	5%	4%

c. Enfermedad que más sufren

Nacional ▶ Dolencia en las cuerdas vocales y la garganta (45%)  
 Puno ▶ Respiratorias (55%)

d. ¿Las I.E.E. donde los docentes laboran tienen baños exclusivos para docentes?

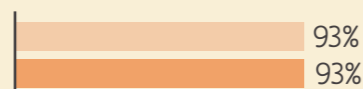


### II. Satisfacción con la carrera docente

a. Sí elegiría ser docente nuevamente

Tanto a nivel nacional como en Puno, 7 de cada 10 docentes sí elegirían la docencia nuevamente.

b. Satisfacción con su actividad pedagógica



c. Satisfacción con logros alcanzados por sus estudiantes



d. No le gustaría que sus hijos sean docentes

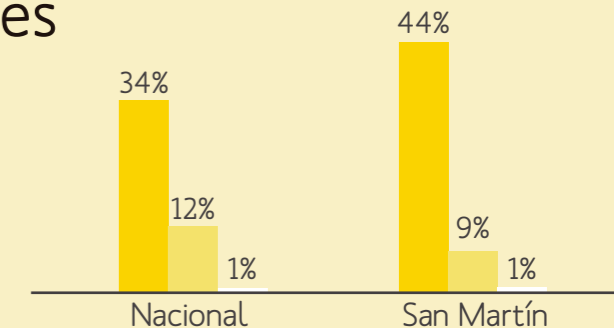
Tanto a nivel nacional como en Puno, a 5 de cada 10 docentes no les gustaría que sus hijos opten por la docencia.

# ENCUESTA NACIONAL A DOCENTES - ENDO 2014

## COMPARATIVO RESULTADOS NACIONALES Y REGIÓN SAN MARTÍN

### III. Aspiraciones profesionales dentro de 5 años

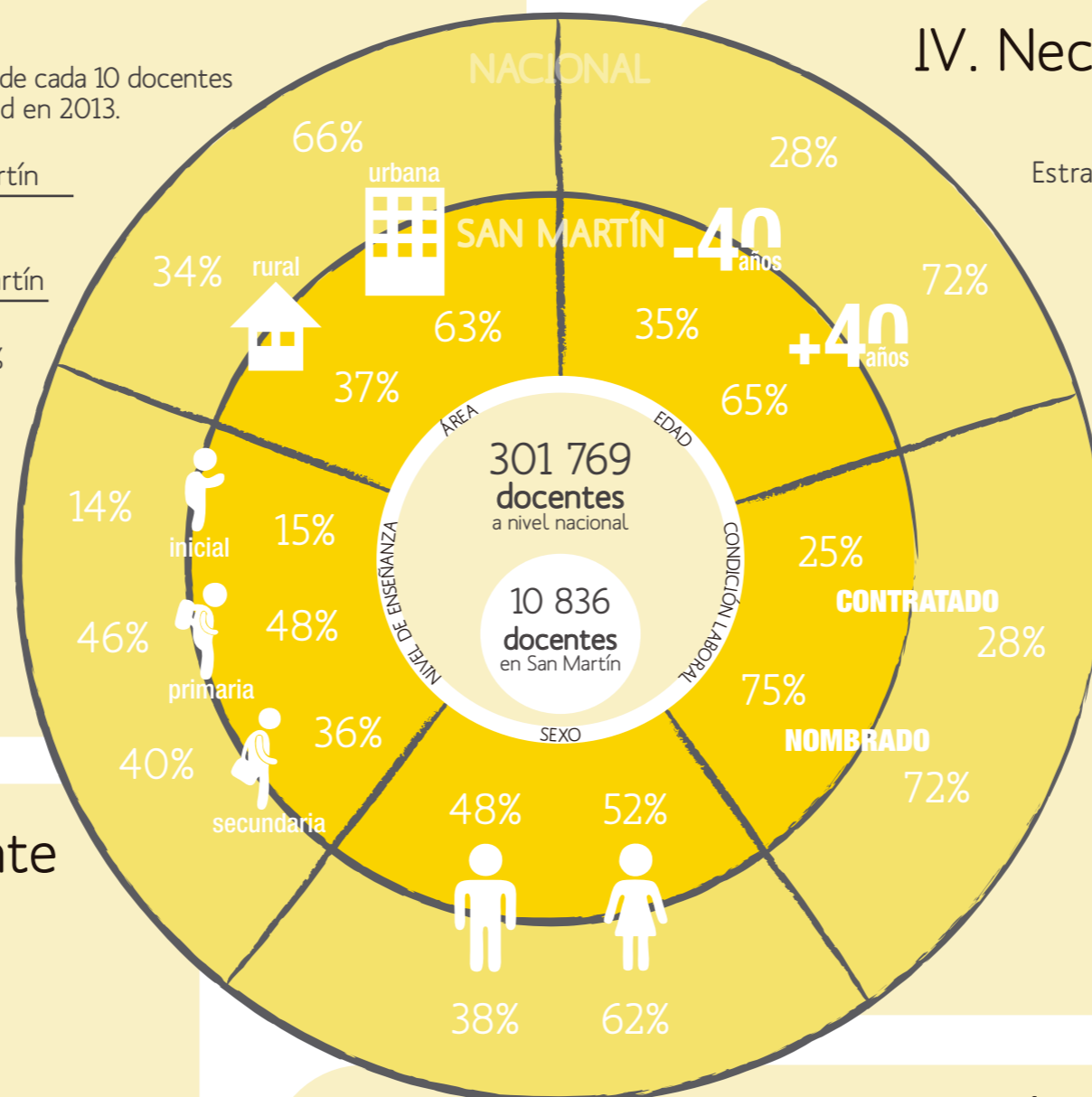
- Seguir como docente de aula
- Ser especialista en Minedu, DRE o UGEL
- Ser director de UGEL



### IV. Necesidades de capacitación

	Nacional	San Martín
<b>a. Temas de capacitación más demandados</b>		
Estrategias y didáctica de las áreas de aprendizaje	78%	75%
Materiales de enseñanza y uso de TIC	53%	49%
<b>b. Modalidades de capacitación preferidas</b>		
Talleres de capacitación	65%	67%
Clases demostrativas a cargo de expertos	58%	59%
<b>c. Capacitaciones financiadas por el gobierno regional o local</b>	Nacional ▶ 15%	San Martín ▶ 15%

	Nacional	San Martín
<b>d. ¿Es útil el acompañamiento de la UGEL?</b>		
Útil	28%	44%
Regularmente útil	27%	25%
No es útil	18%	10%
<b>e. ¿Es útil el acompañamiento de la DRE?</b>		
Útil	22%	33%
Regularmente útil	21%	19%
No es útil	17%	11%



### V. Vínculo con la DRE y la UGEL

#### a. Confianza hacia la DRE y la UGEL

	DRE	UGEL
Nacional	43%	42%
San Martín	52%	56%

#### b. Principales problemas de la UGEL

	Nacional	San Martín
Acogida de docentes sancionados	55%	77%
Deficiencia en el control sobre la IE	51%	56%

#### c. Docentes que se informan a través de



Portal web de la UGEL, DRE o del gobierno regional

Nacional ▶ 43%  
San Martín ▶ 38%

### I. Situación de salud de los docentes

#### a. Ausencia por enfermedad en 2013

Tanto a nivel nacional como en San Martín, 4 de cada 10 docentes se ausentaron más de un día por enfermedad en 2013.

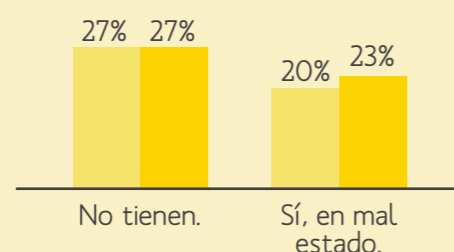
#### b. Ausencia por accidente en 2013

	Nacional	San Martín
1 día o más	5%	5%

#### c. Enfermedad que más sufren

	Nacional	San Martín
Dolencia en las cuerdas vocales y la garganta	45%	48%

#### d. ¿Las I.E.E. donde los docentes laboran tienen baños exclusivos para docentes?



### II. Satisfacción con la carrera docente

#### a. Sí elegiría ser docente nuevamente

Nacional ▶ 7 de cada 10 docentes  
San Martín ▶ 6 de cada 10 docentes

#### b. Satisfacción con su actividad pedagógica



#### c. Satisfacción con logros alcanzados por sus estudiantes



#### d. No le gustaría que sus hijos sean docentes

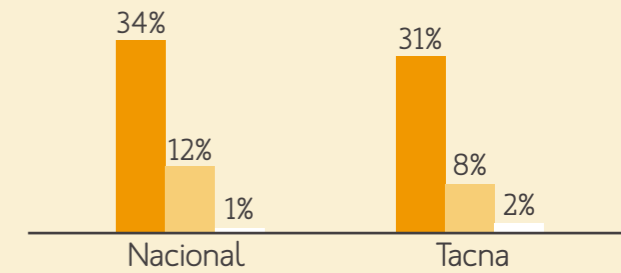
Nacional ▶ 5 de cada 10 docentes  
San Martín ▶ 6 de cada 10 docentes

# ENCUESTA NACIONAL A DOCENTES - ENDO 2014

## COMPARATIVO RESULTADOS NACIONALES Y REGIÓN TACNA

### III. Aspiraciones profesionales dentro de 5 años

- Seguir como docente de aula
- Ser especialista en Minedu, DRE o UGEL
- Ser director de UGEL

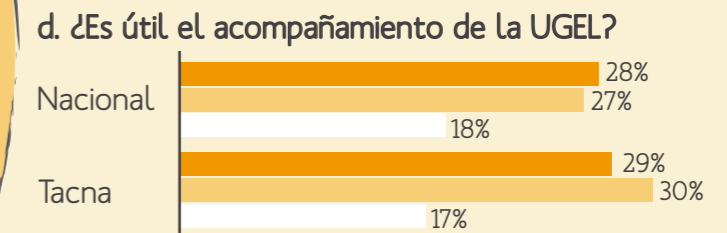


### IV. Necesidades de capacitación

	Nacional	Tacna
<b>a. Temas de capacitación más demandados</b>		
Estrategias y didáctica de las áreas de aprendizaje	78%	81%
Materiales de enseñanza y uso de TIC	53%	48%
<b>b. Modalidades de capacitación preferidas</b>		
Talleres de capacitación	65%	64%
Clases demostrativas a cargo de expertos	58%	65%

**c. Capacitaciones financiadas por el gobierno regional o local**

Nacional	▶ 15%
Tacna	▶ 29%



### V. Vínculo con la DRE y la UGEL

#### a. Confianza hacia la DRE y la UGEL

	DRE	UGEL
Nacional	43%	42%
Tacna	43%	55%

#### b. Principales problemas de la UGEL

	Nacional	Tacna
Deficiencia en el control sobre la IE	51%	59%
Sus funcionarios no reciben sanción	45%	44%

#### c. Docentes que se informan a través de



Portal web de la UGEL, DRE o del gobierno regional

Nacional	▶ 43%
Tacna	▶ 65%

### I. Situación de salud de los docentes

#### a. Ausencia por enfermedad en 2013

Nacional ▶ 4 de cada 10 docentes se ausentaron más de un día.  
Tacna ▶ 3 de cada 10 docentes se ausentaron más de un día.

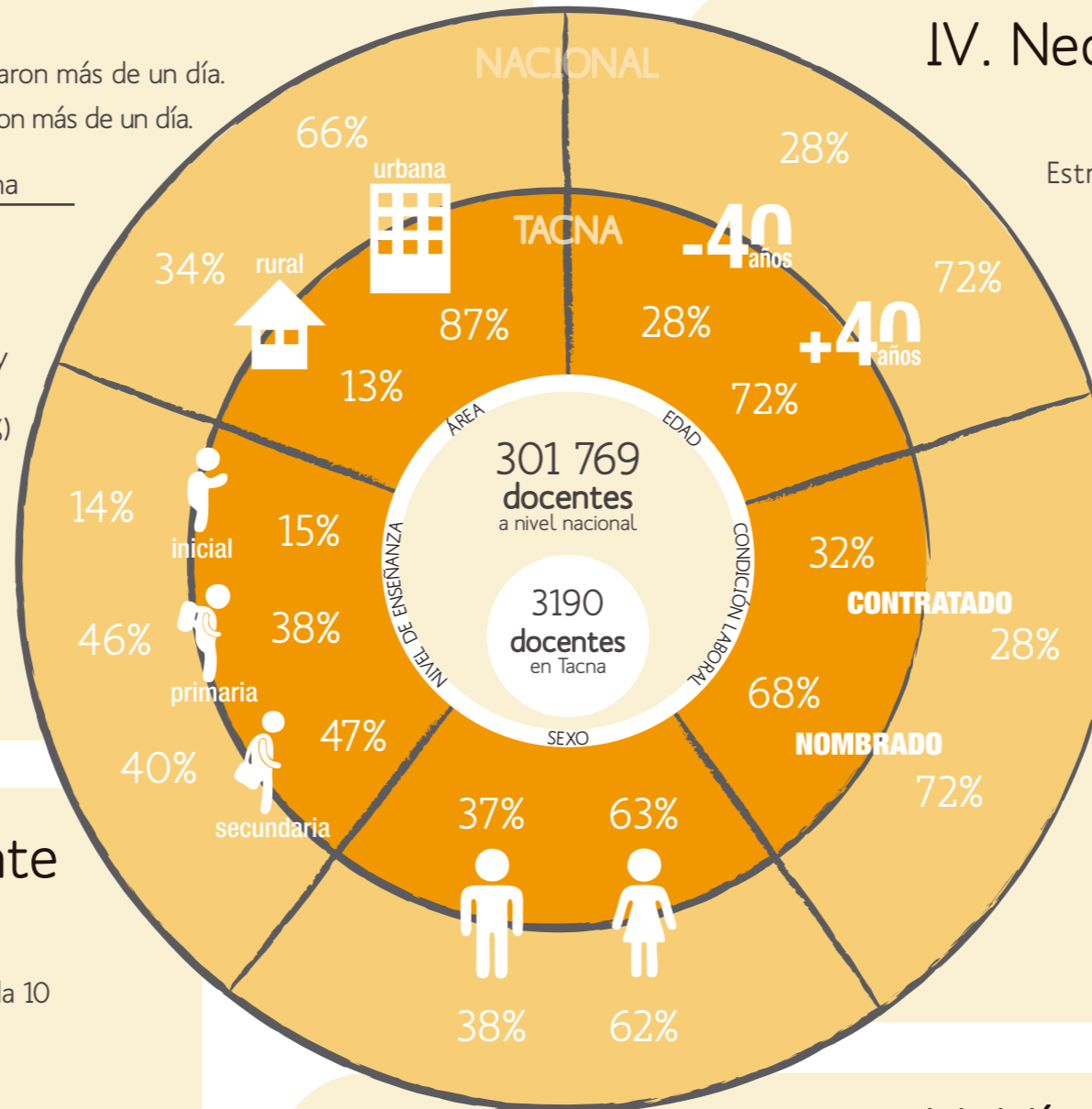
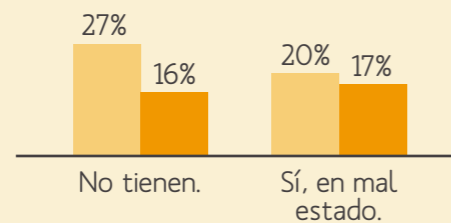
#### b. Ausencia por accidente en 2013

	Nacional	Tacna
1 día o más	5%	7%

#### c. Enfermedad que más sufren

Nacional ▶ Dolencia en las cuerdas vocales y la garganta (45%)  
Tacna ▶ Respiratorias (43%)

#### d. ¿Las I.E.E. donde los docentes laboran tienen baños exclusivos para docentes?



### II. Satisfacción con la carrera docente

#### a. Sí elegiría ser docente nuevamente

Tanto a nivel nacional como en Tacna, 7 de cada 10 docentes sí elegirían la docencia nuevamente.

#### b. Satisfacción con su actividad pedagógica



#### c. Satisfacción con logros alcanzados por sus estudiantes



#### d. No le gustaría que sus hijos sean docentes

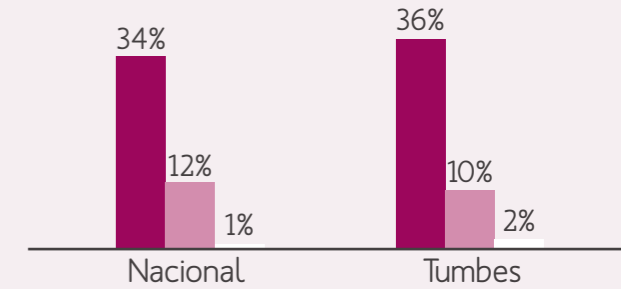
Nacional ▶ 5 de cada 10 docentes  
Tacna ▶ 6 de cada 10 docentes



# ENCUESTA NACIONAL A DOCENTES - ENDO 2014 COMPARATIVO RESULTADOS NACIONALES Y REGIÓN TUMBES

## III. Aspiraciones profesionales dentro de 5 años

- Seguir como docente de aula
- Ser especialista en Minedu, DRE o UGEL
- Ser director de UGEL



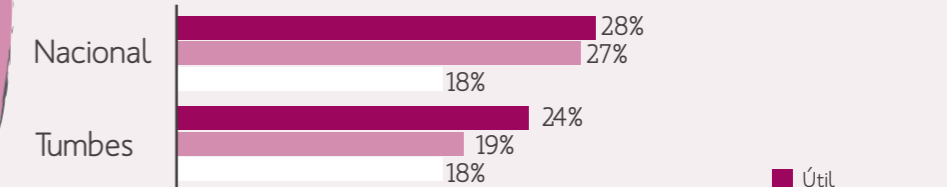
## IV. Necesidades de capacitación

	Nacional	Tumbes
<b>a. Temas de capacitación más demandados</b>		
Estrategias y didáctica de las áreas de aprendizaje	78%	84%
Materiales de enseñanza y uso de TIC	53%	63%
<b>b. Modalidades de capacitación preferidas</b>		
Talleres de capacitación	65%	74%
Clases demostrativas a cargo de expertos	58%	61%

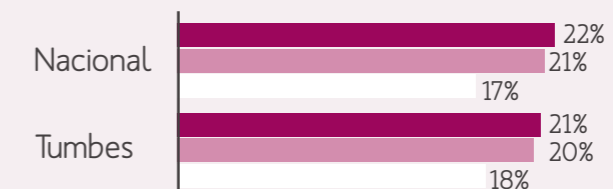
c. Capacitaciones financiadas por el gobierno regional o local

Nacional	▶ 15%
Tumbes	▶ 23%

d. ¿Es útil el acompañamiento de la UGEL?



e. ¿Es útil el acompañamiento de la DRE?



## V. Vínculo con la DRE y la UGEL

a. Confianza hacia la DRE y la UGEL

	DRE	UGEL
Nacional	43%	42%
Tumbes	14%	15%

b. Principales problemas de la UGEL

	Nacional	Tumbes
Acogida de docentes sancionados	55%	56%
Sus funcionarios no reciben sanción	45%	56%

c. Docentes que se informan a través de



Portal web de la UGEL, DRE o del gobierno regional

Nacional	▶ 43%
Tumbes	▶ 24%

## I. Situación de salud de los docentes

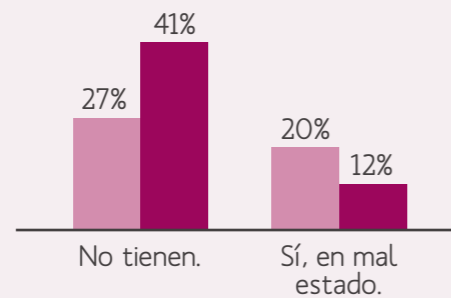
a. Ausencia por enfermedad en 2013

Tanto a nivel nacional como en Tumbes, 4 de cada 10 docentes se ausentaron más de un día por enfermedad en 2013.

	Nacional	Tumbes
b. Ausencia por accidente en 2013		
1 día o más	5%	3%

	Nacional	Tumbes
c. Enfermedad que más sufren		
Dolencia en las cuerdas vocales y la garganta	45%	46%

d. ¿Las I.I.EE. donde los docentes laboran tienen baños exclusivos para docentes?



■ Tumbes ■ Nacional

## II. Satisfacción con la carrera docente

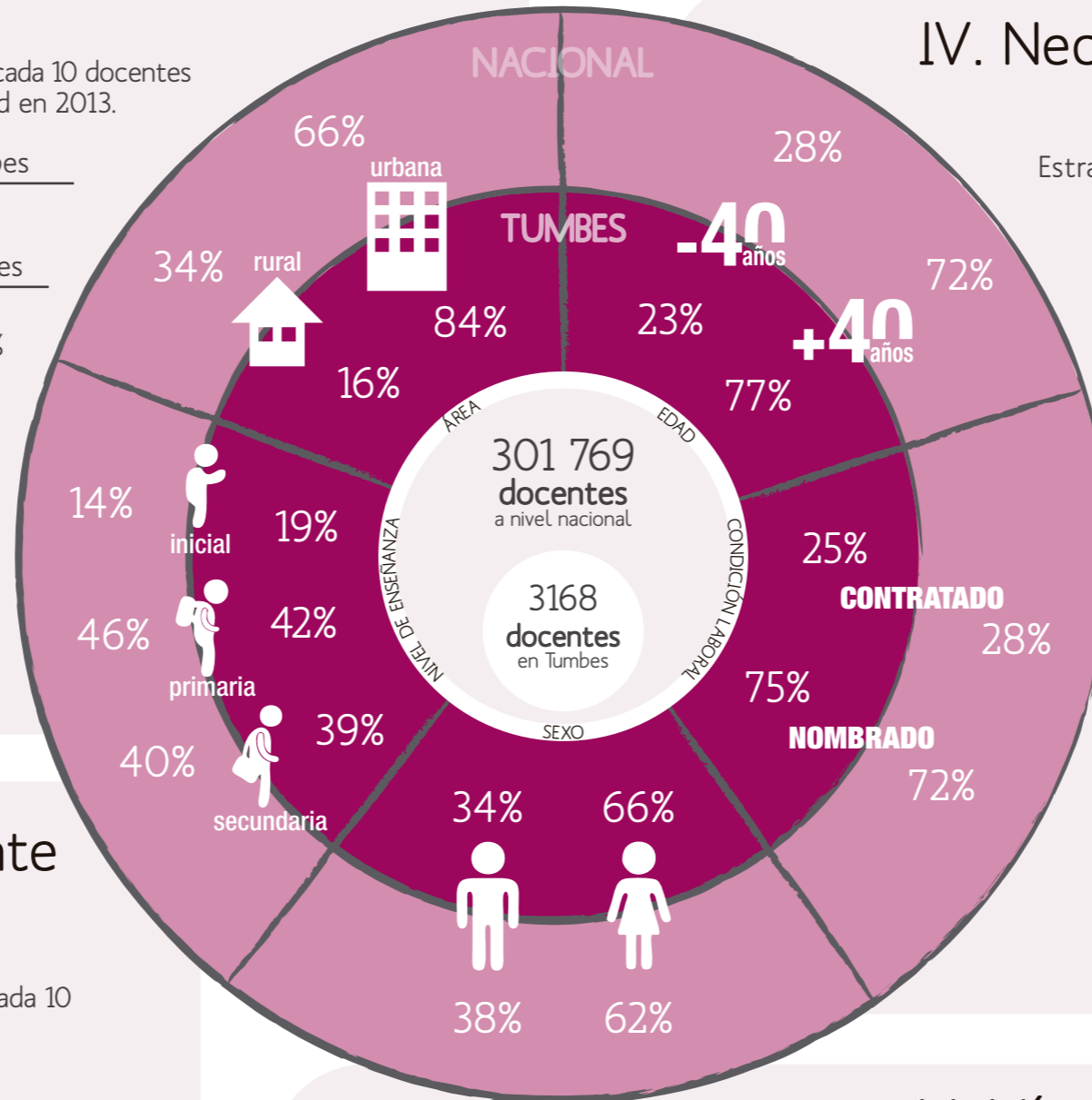
a. Sí elegiría ser docente nuevamente

Tanto a nivel nacional como en Tumbes, 7 de cada 10 docentes sí elegirían la docencia nuevamente.



d. No le gustaría que sus hijos sean docentes

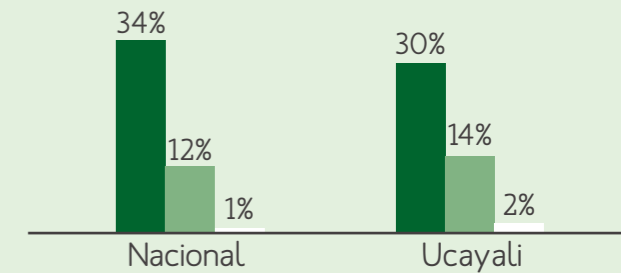
Nacional ▶ 5 de cada 10 docentes  
Tumbes ▶ 6 de cada 10 docentes



# ENCUESTA NACIONAL A DOCENTES - ENDO 2014 COMPARATIVO RESULTADOS NACIONALES Y REGIÓN UCAYALI

## III. Aspiraciones profesionales dentro de 5 años

- Seguir como docente de aula
- Ser especialista en Minedu, DRE o UGEL
- Ser director de UGEL



## IV. Necesidades de capacitación

	Nacional	Ucayali
<b>a. Temas de capacitación más demandados</b>		
Estrategias y didáctica de las áreas de aprendizaje	78%	75%
Materiales de enseñanza y uso de TIC	53%	50%
<b>b. Modalidades de capacitación preferidas</b>		
Talleres de capacitación	65%	74%
Clases demostrativas a cargo de expertos	58%	50%
<b>c. Capacitaciones financiadas por el gobierno regional o local</b>		
Nacional	▶ 15%	
Ucayali		▶ 28%

	Nacional	Ucayali
<b>d. ¿Es útil el acompañamiento de la UGEL?</b>		
Útil	28%	25%
Regularmente útil	27%	32%
No es útil	18%	24%
<b>e. ¿Es útil el acompañamiento de la DRE?</b>		
Útil	22%	24%
Regularmente útil	21%	31%
No es útil	17%	24%

## V. Vínculo con la DRE y la UGEL

### a. Confianza hacia la DRE y la UGEL

	DRE	UGEL
Nacional	43%	42%
Ucayali	31%	33%

### b. Principales problemas de la UGEL

	Nacional	Ucayali
Acogida de docentes sancionados	55%	63%
Deficiencia en el control sobre la IE	51%	48%

### c. Docentes que se informan a través de



Portal web de la UGEL, DRE o del gobierno regional

Nacional ▶ 43%  
Ucayali ▶ 15%

## I. Situación de salud de los docentes

### a. Ausencia por enfermedad en 2013

Nacional ▶ 4 de cada 10 docentes se ausentaron más de un día.  
Ucayali ▶ 5 de cada 10 docentes se ausentaron más de un día.

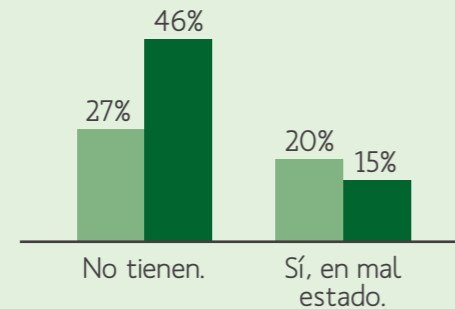
### b. Ausencia por accidente en 2013

1 día o más	Nacional	Ucayali
	5%	4%

### c. Enfermedad que más sufren

	Nacional	Ucayali
Dolencia en las cuerdas vocales y la garganta	45%	40%

### d. ¿Las I.E.E. donde los docentes laboran tienen baños exclusivos para docentes?



■ Ucayali ■ Nacional

## II. Satisfacción con la carrera docente

### a. Sí elegiría ser docente nuevamente

Nacional ▶ 7 de cada 10 docentes  
Ucayali ▶ 8 de cada 10 docentes

### b. Satisfacción con su actividad pedagógica



■ Ucayali ■ Nacional

### c. Satisfacción con logros alcanzados por sus estudiantes



### d. No le gustaría que sus hijos sean docentes

Tanto a nivel nacional como en Ucayali, a 5 de cada 10 docentes no les gustaría que sus hijos opten por la docencia.

