

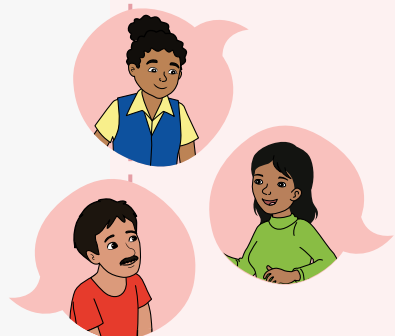


# La planificación del trabajo con las familias del CEBE

Como punto de partida, asegúrate de desarrollar el Perfil Parental de la Familia; así podrás acompañar el desarrollo de competencias parentales. A continuación, compartimos 5 estrategias para fortalecer a las familias en su rol:

1

## TALLERES PARA LAS FAMILIAS

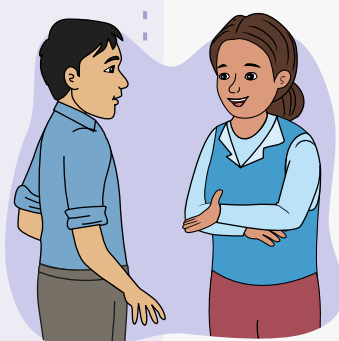


- Realiza al menos cuatro (04) durante el año, uno (01) por trimestre.
- Desarrolla las competencias parentales desde un enfoque participativo, priorizando el “aprender haciendo”.
- Planifica una estructura clara, objetivos, dinámicas, materiales y el seguimiento de logros y dificultades de las familias.

## VISITAS DOMICILIARIAS

2

- Dos (02) al año. Para estudiantes que, por su condición o la de sus familiares, necesiten mayores apoyos.
- Pueden ser realizadas por las y los profesionales docentes y no docentes del CEBE.
- Tienen la intención de valorar el contexto familiar, los estilos de crianza, reconocer oportunidades de aprendizaje, así como identificar y prevenir situaciones de riesgo, abuso o violencia.



3

## ENTREVISTAS PERSONALES

- Permiten recolectar información, comunicar los progresos o dialogar sobre alguna situación que llame la atención de una o un estudiante en particular.
- Cuida el lenguaje con el que te expresas de tus estudiantes y NO hables de ellas o ellos cuando estén presentes.
- Elogia y alaba sus progresos, comparte sus dificultades o retos desde una mirada constructiva y termina con un mensaje positivo.

## TRABAJO COLABORATIVO EN BENEFICIO DEL AULA

4

- Busca fortalecer las relaciones de colaboración entre las familias y el CEBE con la intención de involucrarlos en algunas actividades, en la organización y en las decisiones del aula.

5

## ACTIVIDADES ENTRE FAMILIAS

- Promueve el desarrollo de capacidades a través de experiencias compartidas, de disfrute y aprendizaje con otras familias, fortaleciendo a la comunidad educativa.
- Pueden desarrollarse dentro y fuera del CEBE.



RECUERDA: las familias deben participar según su propio contexto, sus necesidades y posibilidades.  
**¡Seamos empáticas o empáticos y flexibles!**

Seamos una verdadera red de soporte y busquemos el bienestar de la cuidadora o del cuidador, y así logre ofrecer lo mejor de sí a quienes tiene a su cargo.

DIRECCIÓN DE EDUCACIÓN BÁSICA ESPECIAL