



Plan Familiar de Emergencias ante bajas temperaturas

CUADERNO DE TRABAJO PARA COMUNIDADES ORGANIZADAS Y ENTRENADAS EN HABILIDADES FRENTE AL RIESGO DE DESASTRES



PERÚ

Ministerio de Educación



BICENTENARIO DEL PERÚ
2021 - 2024

Te comento que...

Rosita, mi vecina de 67 años, como siempre, desde muy niña cuida a “Copito”, una alpaquita muy especial para ella, y también otras alpacas aquí en Puno. Ahora son las 5:30 de la tarde, y el cielo ya oscureció. Aquí cuando llega la noche la temperatura baja muchísimo, sin embargo, la luna, con su preciosa luz, aún nos permite distinguir a “Copito” y sus amigas.

De repente, escucho que Rosita llora, me acerco y le preguntó ¿Por qué estás triste? ella apenada me cuenta: “Mis 5 hijos me han dejado porque les gusta más la ciudad y dicen que allí si les pagan por su trabajo, además, mi esposo se enfermó y ahora tiene mucha tos. Mi hijo Asignalio hace un par de horas lo llevó a Tacna para tratar de curarlo, ¡Ay! qué solos nos estamos quedando aquí los viejos porque ninguna gente nos ayuda. Menos mal que la casita de “Copito” y sus amigas ya está cubierta. Esperemos que este frío pase rápido y no nos lleve la muerte”; añade Rosita.

¿Rosita y cómo se llaman sus hijos? le pregunté:

El primero se llama: Identifalio, cuando venía el frío, él siempre se encargaba de sostener a la casita para que no nos congelemos; el segundo, Ubiles, es el que ubica los lugares más calientitos de la casa; el tercero Elauterio es el que elabora la lista de todo lo que se va a necesitar para estar calientitos, mi cuarto hijo, Asignalio, es el que buscaba ayuda para que los cobertizos de “Copito” y amigas estén fuertes y en buenas condiciones. Por último, Organilo, es quien siempre nos organiza para estar preparados y habla con el teniente alcalde y todos los vecinos; mi “viejito” se llama PánFilo, espero que venga pronto a acompañarme.

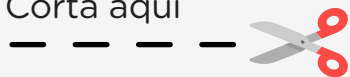


Dinámica: La palma de la mano

Ejemplo:



Corta aquí



¡Es hora de trabajar!





¡Empieza el momento musical!
¡Me gustaría escucharte cantar!

IUEAO

Lento
Rápido
Fuerte
Suave.

IDENTIFICAMOS

Marcamos



Identificamos a los miembros de nuestra familia.



Mamá



Papá



Hija



Hijo



Abuelo

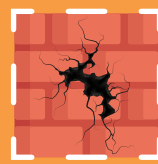


Abuela

Identificamos el riesgo dentro de la casa.



Techo de paja



Pared rajada
o en mal estado



Ventanas mal
selladas



Casa sin techo o con
techo malogrado

Identificamos el riesgo fuera de la casa.



En la zona más alta
de mi comunidad



Una casa situada
de espaldas al sol



Ubicado en una zona
sin árboles alrededor

Identificamos los recursos y capacidades en la familia.



Cocinas
comunitarias



Refugios
temporales



Sitios de
distribución de
víveres



Radio, baterías
y linternas

Identificamos los grupos de atención prioritaria.



Niños/as



Adultos
mayores



Personas con
discapacidad
visual



Personas con
discapacidad
auditiva



Personas con
discapacidad
motora



Madres
gestantes



Ubicamos las zonas internas y externas de mayor confort térmico.



Ubiquémonos en zonas seguras



En la zona más cálida de la casa



En refugios temporales

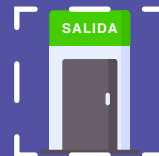
Ubicamos las rutas de evacuación en casos de temperaturas bajas extremas.



Evacuemos con calma



Rutas libre de granizo



Puerta de salida

Ubicamos los puntos de albergue temporal.



Albergue temporal



Elaboramos el mapa familiar de fragilidad de la vivienda y recursos.



Mapa familiar de fragilidad de la vivienda y recursos

Elaboramos el combo de la supervivencia



Mochila para Emergencias



Caja de reserva

Elaboramos la estrategia de comunicación en caso de emergencia.



Altoparlante



Silbato



Teléfono



Campana



Redes sociales



Mensaje de texto



Elaboramos el combo de la supervivencia

Combo de la supervivencia

Está conformado por la Mochila para Emergencias y la Caja de Reserva.

Mochila para emergencias	Caja de reserva
<p>Uso: Cuando evacuamos a los albergues temporales.</p>	<p>Uso: Cuando permanecemos en nuestra vivienda por temporadas de 4 a 5 días.</p>
<ul style="list-style-type: none"> ✓ Contiene alimentos no perecederos ricos en calorías, que necesitan poco o nada de cocimiento y de poco peso. ✓ Tabletas para purificar el agua o cloro en gotas. ✓ Vela y cerillos guardados en bolsas de plástico. ✓ Ropa de abrigo, radio a pilas (con baterías de repuesto) celular y una batería de carga portátil. ✓ Botiquín de primeros auxilios. 	<ul style="list-style-type: none"> ✓ Contiene agua, como mínimo 2 litros por persona. ✓ Termo y envases irrompibles (vasos, platos y utensilios). ✓ Documentos empacados en bolsas de plástico. ✓ Bolsa de jebe para agua caliente. ✓ Alimentos no perecederos y ropa abrigadora.

Los insumos que contiene la mochila para emergencias pueden adaptarse de acuerdo a cada región, por ejemplo: añadiendo plantas medicinales o algún alimento oriundo de la región.





Elaboramos la estrategia de comunicación en caso de emergencia



La estrategia de comunicación en caso de emergencias es el conjunto de acciones comunicativas que permiten el envío de mensajes de manera oportuna ante una emergencia o desastre. Estas maneras de comunicarnos deben ser coordinadas previamente en nuestro Plan Familiar de Emergencias.



Empresa de agua



Autoridades locales



Empresa de luz



Colegio



Centro de salud



Código de comunicación



Noticias sobre la evolución del fenómeno

Para grabar un mensaje



119 + 1

y graba el mensaje luego del tono.

De esa manera todos los miembros de nuestra familia podrán tener noticias de nosotros solo con hacer el procedimiento para escuchar un mensaje.



Para escuchar un mensaje





119 + 2 +

el número de la persona de quien queremos tener información.

De esa manera todos los miembros de nuestra familia podrán escuchar los mensajes que grabamos.

Definan un modelo de mensajes clave en situaciones de emergencia



 Forma de comunicación	 Número de contacto	 Persona de contacto
<i>Radio local</i>	4562356	<i>Señor Juan</i>



Asignamos roles en la **preparación.**



Preparar ropa abrigadora para toda la familia.



Construir cobertizos para el resguardo de animales



Acudir a capacitaciones para el manejo de los cultivos

Asignamos roles en la **preparación.**



Cumplir con el esquema de vacunación de los niños y adultos mayores



Adquirir tetera de dos litros y balde para almacenar agua segura



Acondicionar la vivienda con material que ofrezca confort térmico



Preparar la mochila para emergencias con alimentos ricos en calorías

Asignamos roles en la **respuesta.**



Ayudar a un adulto mayor



Ayudar a una gestante



Iniciar acciones de SSE y actividades lúdicas



Preparar alimentos ricos en calorías y bebidas calientes

Asignamos roles en la **respuesta.**



Cuidar que los niños no tengan acceso a los calentadores



Acompañar al centro de salud si hay sospecha de IRA



Informar sobre la continuidad del servicio educativo y ayudar en la adaptación del mismo



Divulgar las noticias referentes al desarrollo de las heladas y friajes



Organizamos y participamos en simulacros, inclusive en los escolares.



Establecer acuerdos



Identificar aspectos por mejorar



Ubicarse en la zona interna con confort térmico dentro de la casa



Practicar el Plan Familiar de Emergencias

Organizamos a nuestra comunidad y coordinamos con la comunidad educativa.



Participamos en los simulacros



Coordinar con vecinos y autoridades locales



Organizar acciones conjuntas con la escuela y el sector Salud

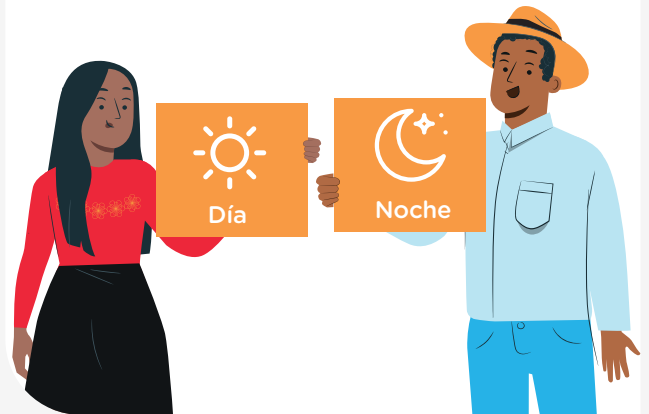


Reubicar a los animales a zonas con confort térmico

¿Participaremos en el simulacro?



¿A qué hora lo haremos?



¿Avisaremos?



¡Dinámica FINAL-FINAL!

Personifica cada una de las letras y en la plenaria debes de exponer parte de lo trabajado.

Inicia tu participación con la siguiente frase:

YO SOY LA **I**
y hemos
identificado...



YO SOY LA **U**
y hemos
ubicado...

YO SOY LA **E**
y hemos
elaborado...



YO SOY LA **A**
y hemos
asignado...



YO SOY LA **O**
y hemos
organizado...



Asignamos roles en la respuesta



Estimado/a participante regresa a casa y pon manos a la obra, fortalece tu Plan Familiar de Emergencias ante bajas temperaturas. Crea tu cuadro y ubícalo en una zona de tu casa donde todos/as lo puedan ver.

Calle Del Comercio 193, San Borja

Lima, Perú

Teléfono: (511) 615-5800

www.gob.pe/minedu

