



MANTENIMIENTO DE LOCALES EDUCATIVOS FEN 2023

Guía de mantenimiento preventivo y correctivo
para responsables de mantenimiento de las regiones de
Tumbes, Piura y Lambayeque



DU N.º 025-2023



PERÚ

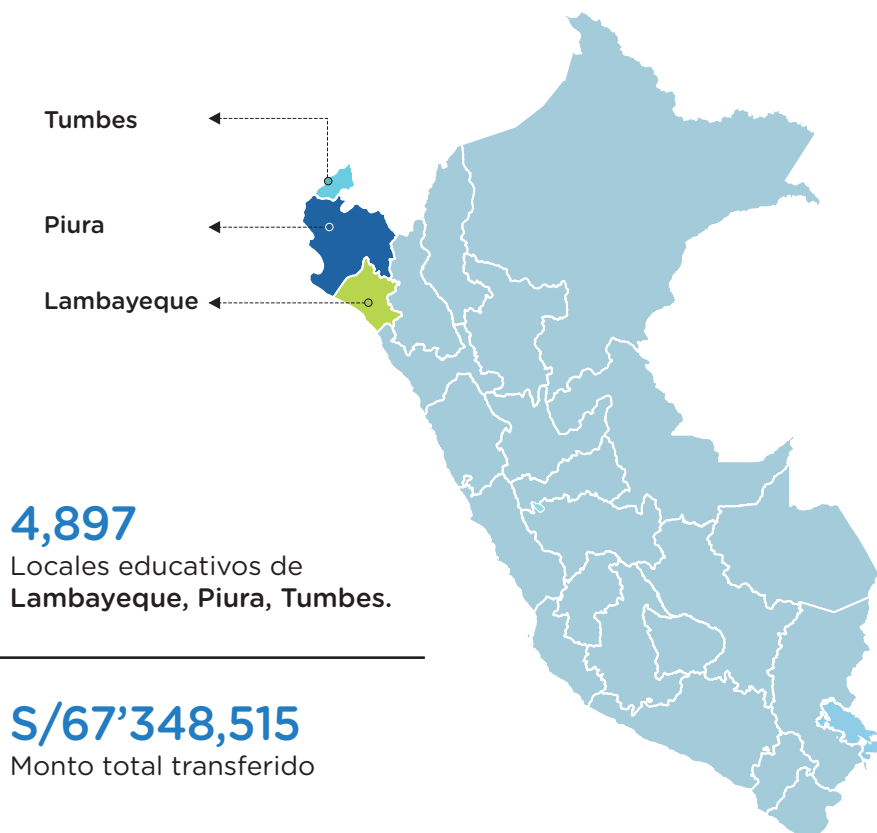
Ministerio
de Educación

PRONIED
PROGRAMA NACIONAL
DE INFRAESTRUCTURA EDUCATIVA



BICENTENARIO
DEL PERÚ
2021 - 2024

Mediante Decreto de Urgencia N.º 025-2023, se han asignado **S/67'348,515** para la ejecución de acciones de mantenimiento preventivo y correctivo en **4,897 locales educativos de Lambayeque, Piura y Tumbes** afectados por las intensas precipitaciones pluviales.



Acciones permitidas de ejecutar



- Protección ante el ingreso de agua.
- Limpieza y acarreo en terreno saturado.*
- Intervención e impermeabilización de coberturas.*
- Instalación, reparación y reposición de canaletas para agua de lluvias (sistemas de drenaje pluvial).*
- Tarrajeo en muros.*
- Pintura en muros.*
- Mantenimiento de cisternas o tanques.

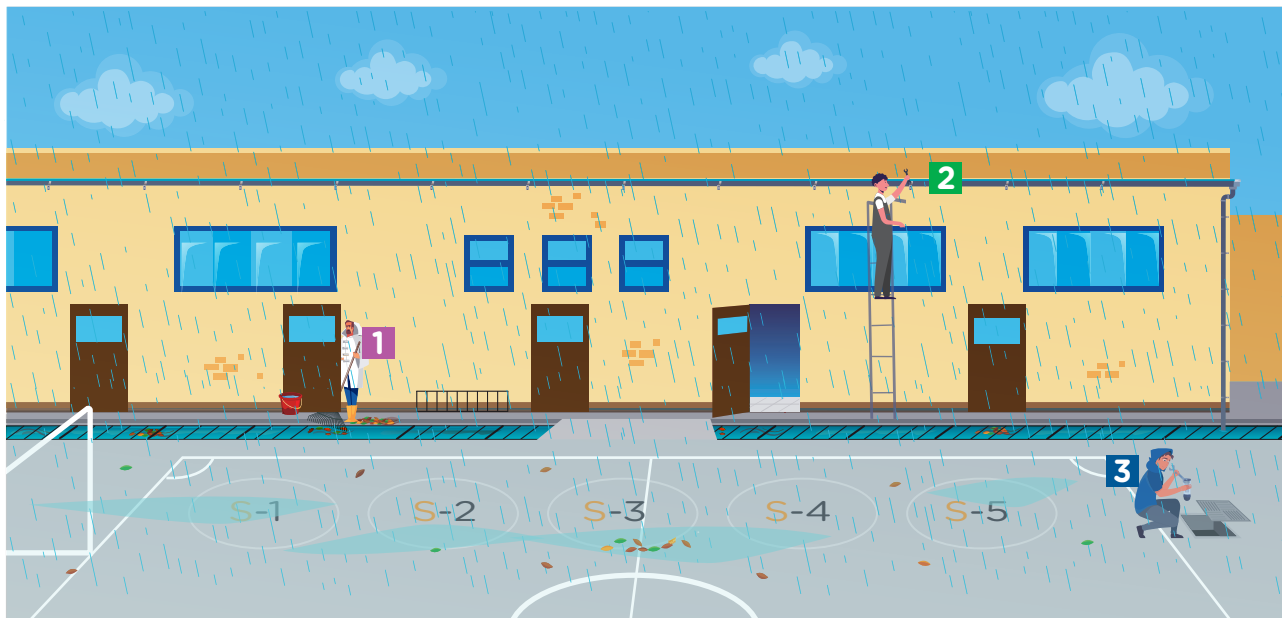
**Acciones priorizadas en aulas.*



Protección ante el ingreso de agua (sacos rellenos con material de la zona)

Mantenimiento preventivo

- Organiza faenas con los padres de familia para llenar sacos de polietileno con arena o material similar y colócalos en las zonas bajas del local educativo (ingresos principales y puertas de las aulas).
- Acomoda los sacos, uno al costado del otro, y en diferentes niveles, hasta una altura mínima de 0.50 m.



Limpieza y acarreo en terreno saturado

Mantenimiento preventivo

- 1 Limpia las cunetas y canales de piso con sus respectivas rejillas para que drene el agua de las lluvias.
- 2 Limpia las coberturas, canaletas y tuberías para la correcta evacuación de las aguas pluviales.
- 3 Revisa y limpia las redes, buzones y cajas de registro de alcantarillado y desagüe.

**Las acciones detalladas en esta sección deben ser priorizadas en aulas. Además, de ser ejecutadas por la comunidad educativa, podrán adquirir las herramientas necesarias.*

Mantenimiento correctivo

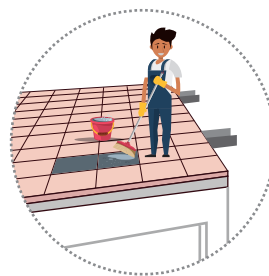
- Limpia las aulas que tienen maleza y/o restos de materiales como piedras grandes, troncos de madera y otros desechos.



Intervención e impermeabilización de coberturas

Mantenimiento preventivo

- Verifica que los traslapes longitudinales midan como mínimo 0.15 m. y que el traslape transversal sea de 2 ondas en las calaminas (o similares) instaladas.
- Revisa las cumbreras y repáralas para la evacuación de las aguas pluviales.
- Verifica que las bloquetas o los paneles del falso cielo raso estén bien asegurados.
- Verifica que el volado máximo de la cobertura sea de 0.15 m.
- Si la cobertura no está bien fijada, ajústala con tornillos galvanizados y chupón. Además, revisa la estructura que soporta la cobertura liviana y repara las piezas dañadas (listones, correas, etc.).
- Se podrá impermeabilizar los techos aligerados como medida preventiva.
- Realiza la limpieza de tubos y gárgolas por donde discurre el agua de las lluvias hacia techos y pasadizos aligerados, considerando una pendiente adecuada para su evacuación.



Mantenimiento correctivo

- Reemplaza las piezas de calamina (o similares) dañadas (huecos) por otras de acero galvanizado, zinc, PVC o similares, que cuenten con capas de protección para evitar la corrosión. Estas deben ser seguras y resistentes al agua, a los hongos y al óxido.

En caso se requiera, reemplaza las piezas de la cobertura liviana. Estas deben tener características similares a las existentes. En ningún caso, se debe incrementar el peso del diseño inicial de la estructura.

- Repara y aplica sellador o capa asfáltica en las losas aligeradas que presenten grietas, fisuras o filtración de agua.
- Coloca tubos de desagüe de 2" o gárgolas para evitar la acumulación de agua de lluvias en los techos planos y pasadizos sin techar, considerando una pendiente adecuada para su evacuación.



**Las acciones detalladas en esta sección deben ser priorizadas en aulas.*

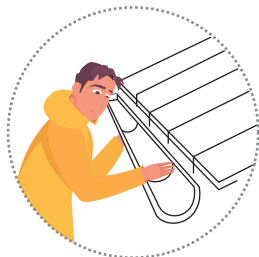
Instalación, reparación y reposición de canaletas para agua de lluvias (sistemas de drenaje pluvial)

Mantenimiento preventivo

- Limpia constantemente las canaletas pluviales y las bajantes para asegurar que el agua de las lluvias no tenga obstrucciones.
- Verifica que la canaleta, sujeta por soportes o abrazaderas, empalme con una bajante hasta el piso y evacúe alejada del aula. Considera que la evacuación pluvial debe tener una pendiente adecuada para el desfogue hacia el jardín, el patio o la red de desagüe.

Mantenimiento correctivo

- Repara o reemplaza las canaletas que presenten huecos, óxido o deterioro.
- De no contar con canaletas, debes instalarlas, ancladas a las coberturas livianas, incluyendo los elementos de sujeción y su bajante.
- De ser necesario, instala canaletas pluviales, bajantes, montantes, cunetas y/o rejillas para la evacuación de las aguas pluviales. Considera que la evacuación pluvial debe tener una pendiente adecuada para el desfogue hacia el jardín, el patio o la red de desagüe.



**Las acciones detalladas en esta sección deben ser priorizadas en aulas.*

Tarrajeo en muros

Mantenimiento preventivo

- Verifica que los zócalos y contrazócalos estén en buen estado.
- Si el muro de tu aula no tiene revestimiento, puedes realizar el tarrajeo en muros de:
 - Adobe:** coloca una malla para la adherencia del mortero.
 - Ladrillo:** si el terreno es salitroso, adicionalmente aplica impermeabilizantes o aditivos en los muros y zócalos de los espacios exteriores, y procede a tarrajar con cemento y arena en proporción de 1:5, con 1.5 cm. de espesor.
- Si los muros no tienen contrazócalos, impleméntalos hasta una altura de 0.30 m. para protegerlos de las aguas pluviales.
- Para evitar que el agua penetre y afecte los muros, verifica que las juntas de construcción, dilatación o contracción cuenten con el relleno correspondiente.

Mantenimiento correctivo

- Identifica los muros de drywall o madera que tienen las bases afectadas y reemplázalos, colocándolos sobre sardineles previamente implementados.

**Las acciones detalladas en esta sección deben ser priorizadas en aulas.*



Pintura en muros

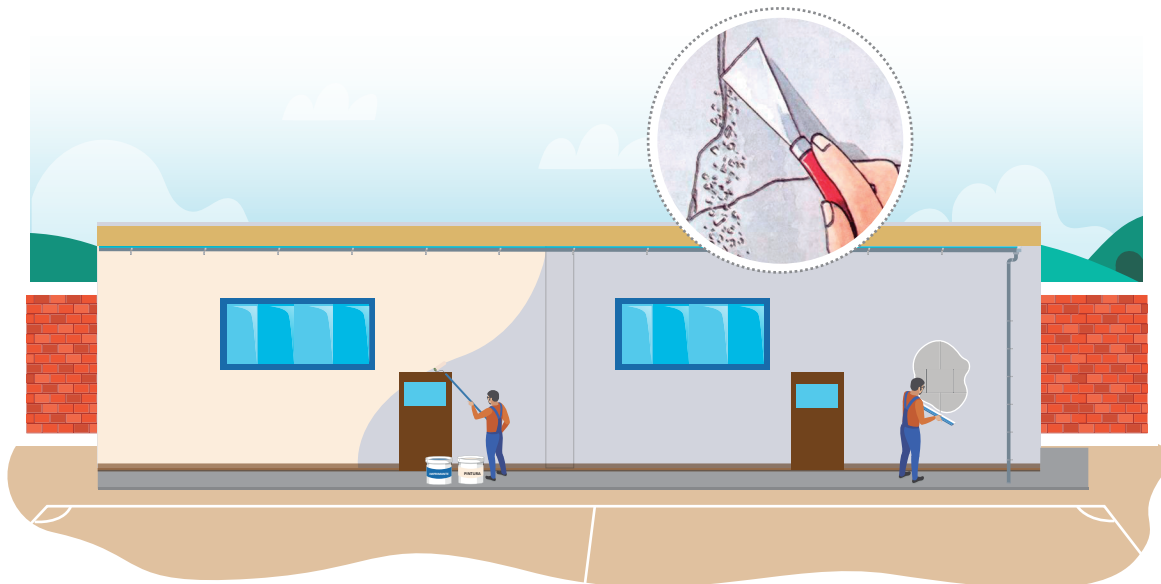
Mantenimiento preventivo

- Lava, seca y repara la pintura de las áreas que lo requieran.
 - Retira con una espátula la pintura dañada o con presencia de humedad.
 - Lija el área afectada.
 - Resana las áreas con superficie irregular.
 - Aplica base e imprimante.
 - Aplica la primera mano de pintura y espera que seque bien para recién aplicar la segunda mano.
 - De preferencia, utiliza pintura óleo mate, esmalte o látex.

Mantenimiento correctivo

- Impermeabiliza los muros, utilizando pintura óleo mate o esmalte mate.

**Las acciones detalladas en esta sección deben ser priorizadas en aulas.*



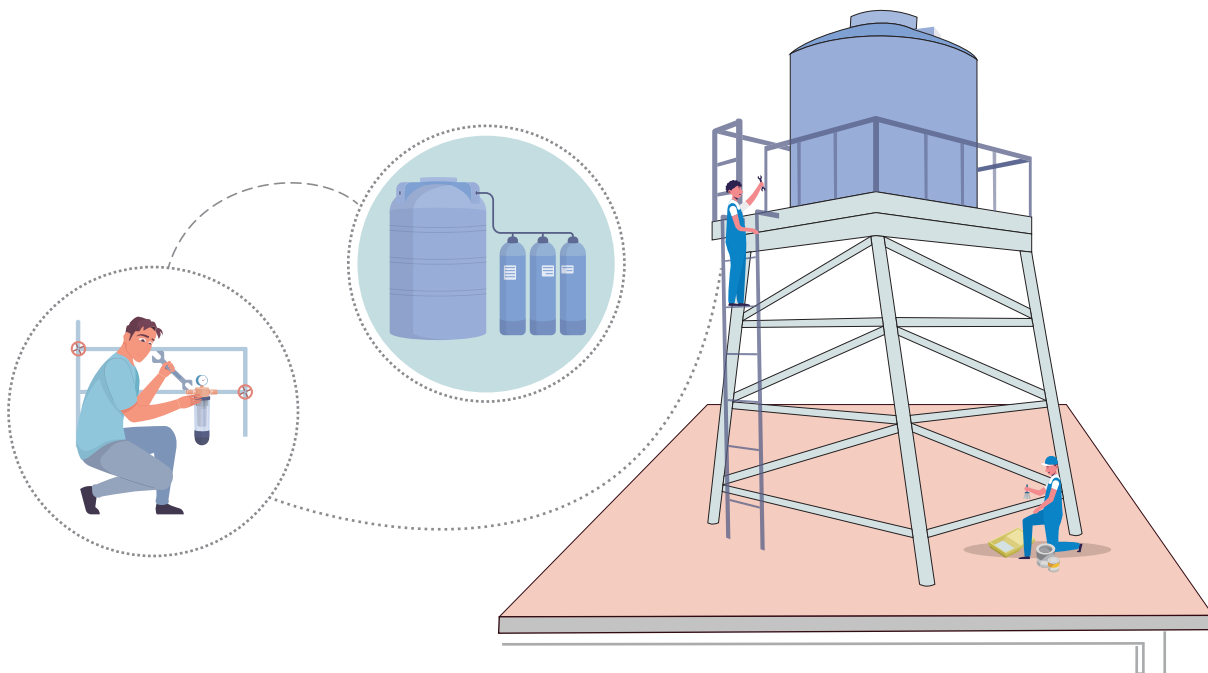
Mantenimiento de cisternas o tanques

Mantenimiento preventivo

- Revisa, limpia y desinfecta la cisterna o tanque.
- Revisa la operatividad del sistema de subida, bajada y distribución del agua.

Mantenimiento correctivo

- Instala un tanque o cisterna de PVC para garantizar que tu local educativo tenga agua para el consumo.



RECUERDA

Tienes que identificar, programar y ejecutar las acciones de mantenimiento preventivo y correctivo que requiere tu institución educativa. Al finalizar, debes registrar la declaración de gastos correspondiente.

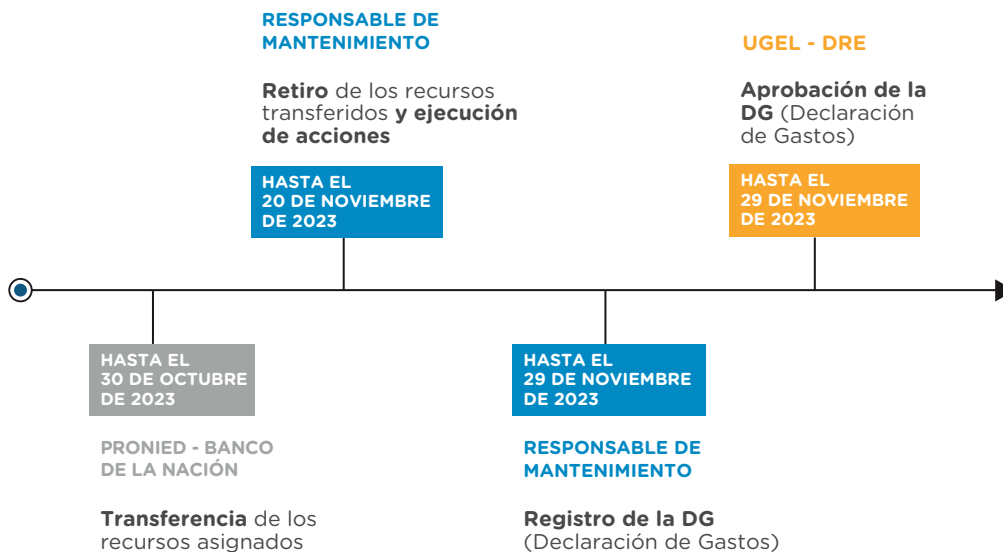


<http://mimantenimiento.pronied.gob.pe/sismantex/#/login>

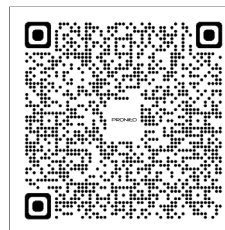
Importante: Para la ejecución de las acciones priorizadas, también debes considerar el transporte para el traslado de los materiales.

Mantenimiento de locales educativos PREVENTIVO Y CORRECTIVO

Cronograma de implementación



Revisa el listado de locales educativos beneficiados, ingresando a nuestra página web www.gob.pe/pronied o escaneando el siguiente código QR



Organizados estamos mejor

PREPARADOS

ANTE LAS LLUVIAS



PREPÁRATE

- Elabora un **Plan de Emergencia** e identifica las zonas más vulnerables de tu comunidad educativa o aquellas afectadas recurrentemente en la temporada de lluvias intensas.

ACTÚA

- Pon en práctica tu Plan de Emergencia. Si es necesario, evacúa a zonas seguras con tu mochila para emergencia.
- Aléjate y no cruces zonas inundadas, ríos, cauces de quebradas o laderas de cerros o montes.

APOYA

- Organízate con la comunidad educativa y autoridades para participar en las labores de rehabilitación.
- Apoya a las personas damnificadas o afectadas, prestando especial atención a las personas con Discapacidad.



PRONIED

PROGRAMA NACIONAL
DE INFRAESTRUCTURA EDUCATIVA

Jr. Carabaya N.° 341, Lima

Central telefónica:

(01) 680-6777

Correo electrónico:

orientacion@pronied.gob.pe

Síguenos en nuestras redes sociales:

www.gob.pe/pronied



Para mayor información escanea nuestro código QR:

