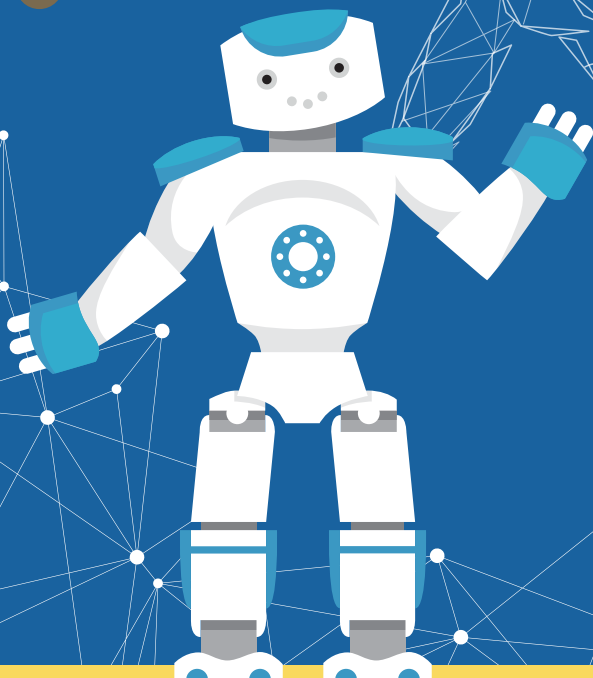
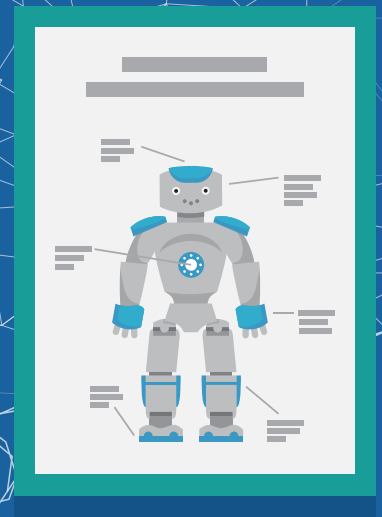


INTELIGENCIA ARTIFICIAL EN EL PROCESO EDUCATIVO



Un buen profesor jamás podrá ser sustituido por una inteligencia artificial

Objetivo

Destacar la importancia del docente en la integración responsable de la inteligencia artificial en el proceso educativo.

La integración de la inteligencia artificial en la educación plantea un debate importante sobre el rol del profesor frente a esta tecnología emergente. Si bien en el primer contacto, esta tecnología maravilla al usuario por su potencial generativo y otras capacidades como la personalización, la automatización de tareas, el análisis predictivo y la facilidad de uso, características que facilitan la adopción rápida por parte de usuarios con conocimientos básicos en tecnología, estas no reemplazan las habilidades humanas únicas que los profesores aportan al aula. Aspectos como:

Ética y Valores Humanos

Los profesores enseñan valores éticos y morales, guiando a los estudiantes en el desarrollo de su carácter y ética personal, algo que va más allá del ámbito cognitivo y que requiere juicio humano, comprensión y empatía.

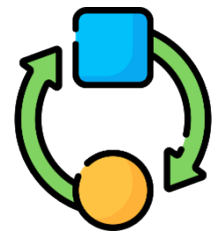


Empatía y relación humana

Los profesores establecen conexiones emocionales y relaciones empáticas con los estudiantes, entendiendo sus necesidades emocionales y adaptando el aprendizaje según cada caso individual.

Adaptabilidad y flexibilidad

Los profesores tienen la capacidad de adaptar instantáneamente sus métodos de enseñanza en respuesta a las necesidades de los estudiantes y las dinámicas del aula, algo que la inteligencia artificial actualmente no puede replicar con la misma efectividad y sensibilidad.



Contexto Cultural y Social

Los profesores aportan conocimientos y sensibilidad cultural y social, adaptando los contenidos educativos a contextos específicos y promoviendo la comprensión intercultural, algo que los sistemas de inteligencia artificial pueden tener dificultades para manejar de manera significativa y contextualizada.

Modelo y motivación

Un buen profesor es también un modelo a seguir para los estudiantes, inspirándolos y motivándolos a alcanzar su máximo potencial académico y personal. Proporciona orientación personalizada y apoyo emocional que va más allá de los conocimientos teóricos.





INTELIGENCIA ARTIFICIAL EN EL PROCESO EDUCATIVO



BICENTENARIO
PERÚ
2024



PERÚ

Ministerio
de Educación