

# EVALUACIÓN CENSAL DE ESTUDIANTES 2011

La ECE consiste en la aplicación de pruebas estandarizadas que muestran cuánto están aprendiendo los estudiantes. La ECE 2011 se aplicó a los estudiantes de 2do grado de primaria en las escuelas públicas y privadas del país. Las áreas evaluadas fueron Comprensión lectora y Matemática.

LEYENDA:

- Nivel 2 Los estudiantes han logrado los aprendizajes esperados para el grado. Todos los estudiantes deberían estar en este nivel.
- Nivel 1 Los estudiantes NO lograron los aprendizajes esperados. Responden solo las preguntas más fáciles de las pruebas.
- <Nivel 1 Los estudiantes NO lograron los aprendizajes esperados. Tienen dificultades incluso con las preguntas más fáciles de las pruebas.

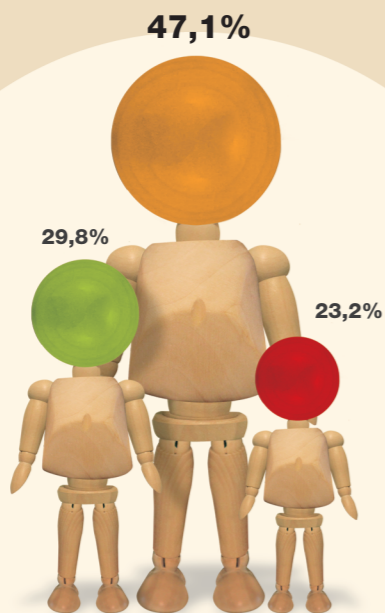
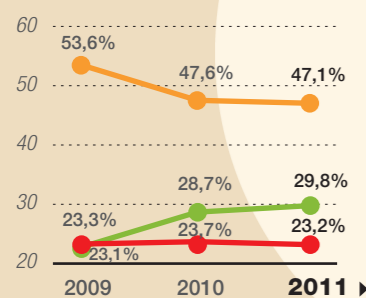
## Resultados Nacionales\*\*

LEYENDA:

- Nivel 2
- Nivel 1
- <Nivel 1

### COMPRESIÓN LECTORA

Evolución de resultados:



### COMPRESIÓN LECTORA - NIVEL 2

Resultados por región\*



LEYENDA:

- Menos de 10%
- De 10% a 20%
- Más de 20%

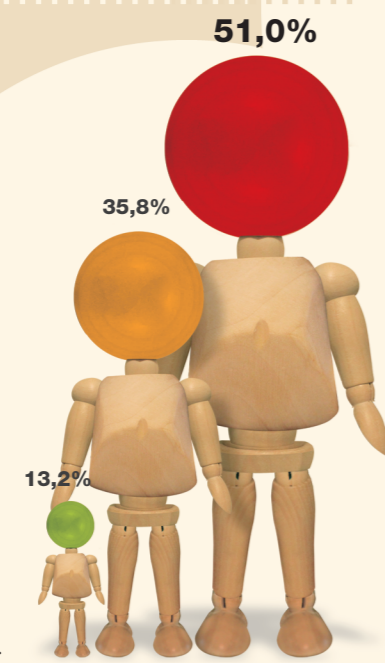
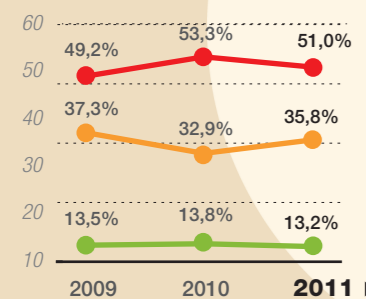
Regiones**	%
Amazonas	19,7
<b>Áncash</b>	<b>22,1</b>
Apurímac	11,6
Arequipa	49,3
Ayacucho	-
Cajamarca	-
Callao	41,2
Cusco	22,8
Huancavelica	11,0
Huánuco	14,6
Ica	37,6
Junín	29,8
La Libertad	27,6
Lambayeque	33,5
Lima Metropolitana	45,3
Lima	32,1
Loreto	6,1
Madre de Dios	17,2
Moquegua	51,4
Pasco	18,8
Piura	28,8
Puno	18,0
San Martín	17,1
Tacna	48,4
Tumbes	25,2
Ucayali	15,0

Capacidades evaluadas:

- Leer oraciones | Localizar información literal | Inferir información

### MATEMÁTICA

Evolución de resultados:



### MATEMÁTICA - NIVEL 2

Resultados por región\*



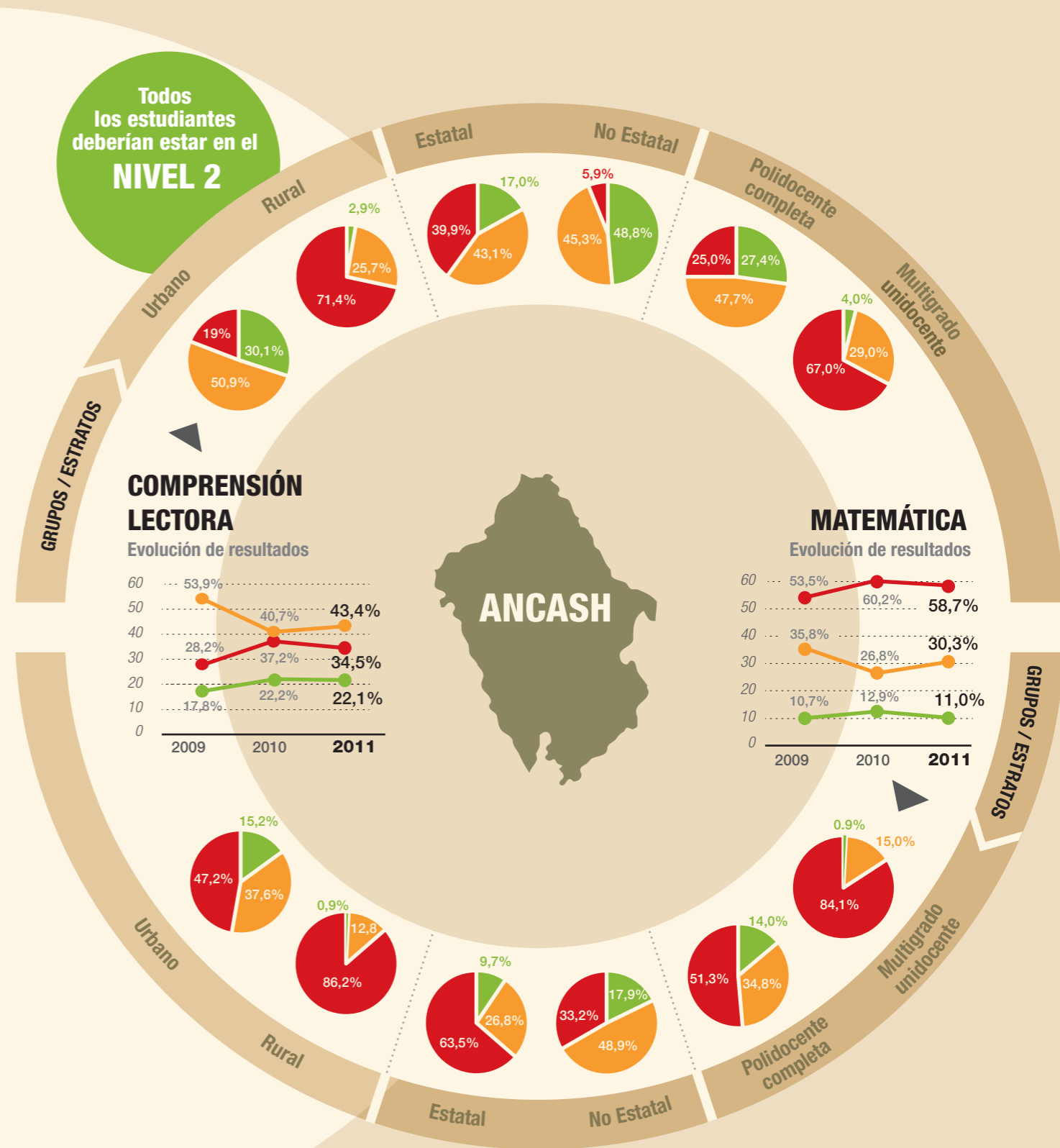
Regiones	%
Amazonas	12,7
<b>Áncash</b>	<b>11,0</b>
Apurímac	5,4
Arequipa	21,2
Ayacucho	-
Cajamarca	-
Callao	15,4
Cusco	11,5
Huancavelica	6,9
Huánuco	6,8
Ica	18,5
Junín	15,5
La Libertad	13,3
Lambayeque	14,8
Lima Metropolitana	18,5
Lima	12,8
Loreto	1,4
Madre de Dios	7,7
Moquegua	29,1
Pasco	7,3
Piura	13,8
Puno	7,5
San Martín	7,5
Tacna	28,6
Tumbes	10,7
Ucayali	4,3

Capacidades evaluadas:

- Calcular | Interpretar | Comparar | Recodificar | Identificar | Resolver | Matematizar

\*Cajamarca y Ayacucho no presentan resultados por no haber alcanzado la cobertura mínima aceptable.

## Resultados Regionales\*\*



\*\*Los resultados provienen de la Muestra de Control de la ECE.

Más información en: [http://www2.minedu.gob.pe/umc/ece/Marco\\_de\\_Trabajo\\_ECE.pdf](http://www2.minedu.gob.pe/umc/ece/Marco_de_Trabajo_ECE.pdf)

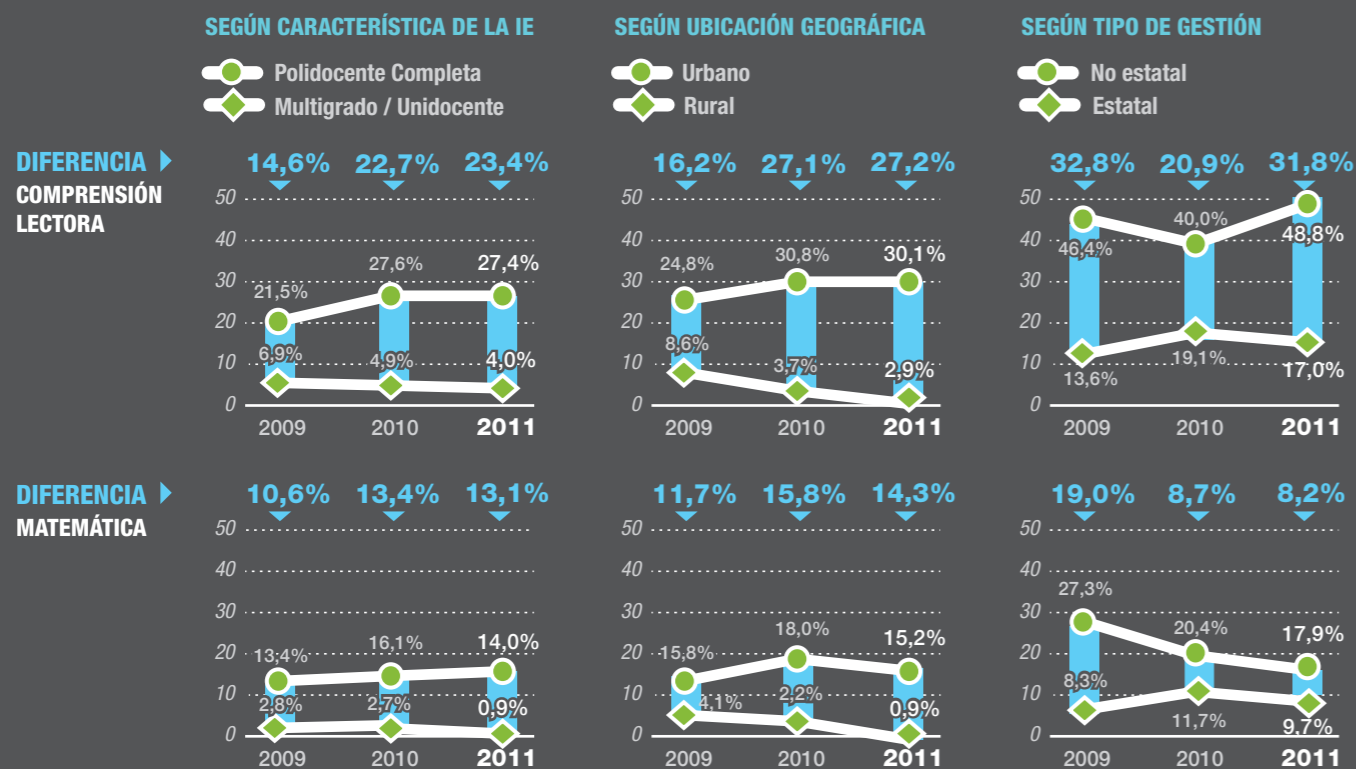
# Resultados según UGEL - ECE 2011

LEYENDA:

● Nivel 2 ● Nivel 1 ● <Nivel 1

UGEL	Comprensión lectora			Matemática		
UGEL Santa	9,4%	50,7%	39,9%	37,1%	41,2%	21,7%
UGEL Huaraz	26,8%	47,2%	26,0%	54,2%	34,2%	11,5%
UGEL Casma	21,3%	55,7%	23,0%	51,6%	38,0%	10,4%
UGEL Huarmey	21,9%	55,4%	22,7%	61,2%	28,3%	10,5%
UGEL Pallasca	31,6%	50,6%	17,8%	53,3%	30,1%	16,5%
UGEL Recuay	30,8%	52,1%	17,1%	59,2%	29,8%	11,0%
UGEL Corongo	39,4%	45,2%	15,4%	64,4%	23,9%	11,7%
UGEL Ocos	27,7%	58,0%	14,3%	67,0%	28,6%	4,5%
UGEL Carhuaz	43,3%	44,2%	12,6%	65,4%	27,3%	7,3%
UGEL Bolognesi	35,4%	53,1%	11,5%	72,5%	23,4%	4,2%
UGEL Asunción	38,3%	51,0%	10,7%	77,6%	17,3%	5,1%
UGEL Antonio Raymondi	41,9%	47,5%	10,6%	61,0%	33,4%	5,6%
UGEL Aija	47,9%	42,9%	9,3%	66,0%	28,4%	5,7%
UGEL Huarí	57,7%	34,1%	8,2%	83,1%	14,2%	2,7%
UGEL Huaylas	51,7%	40,2%	8,1%	76,4%	18,4%	5,1%
UGEL Sihuas	49,1%	42,9%	7,9%	74,9%	21,4%	3,7%
UGEL Yungay	56,3%	37,4%	6,3%	77,3%	18,0%	4,7%
UGEL Pomabamba	58,7%	35,2%	6,1%	82,2%	15,8%	1,9%
UGEL Mariscal Luzuriaga	63,7%	32,8%	3,5%	80,1%	17,8%	2,1%
UGEL Carlos Fermín Fitzcarrald	57,8%	38,9%	3,3%	81,9%	15,7%	2,4%

## ¿Las brechas de desigualdad en Ancash se han incrementado o han disminuido? Porcentajes de estudiantes en el Nivel 2



Este informe se encuentra disponible en [www2.minedu.gob.pe/umc](http://www2.minedu.gob.pe/umc)  
 Si usted tiene alguna pregunta o comentario sobre esta información, con mucho gusto lo atenderemos en:  
 Av. de la Arqueología cdra 2, San Borja, Lima 41 | [medicion@minedu.gob.pe](mailto:medicion@minedu.gob.pe) | Telf: (01) 6155840

# ¿Cuánto aprenden nuestros niños?

## ANCASH

Resumen de resultados de la Evaluación Censal de Estudiantes - ECE 2011



PERÚ

Ministerio de Educación

Secretaría de Planificación Estratégica

Unidad de Medición de la Calidad Educativa

