

ENCUESTA NACIONAL

A DOCENTES DE INSTITUCIONES EDUCATIVAS PÚBLICAS DE EDUCACIÓN BÁSICA REGULAR

ENDO
REMOTA
2021

RESULTADOS REGIÓN CALLAO

La encuesta tiene como objetivo generar información relevante, confiable y oportuna sobre la opinión actualizada de docentes referida a sus ámbitos personal, familiar y profesional, así como las principales percepciones sobre condiciones, valores y estrategias que influyen en su desempeño y desarrollo profesional.

La encuesta fue realizada del 07 al 17 de diciembre de 2021.

Perfil del docente

EDAD

18 - 29	1.3%*
30 - 39	12.1%*
40 - 49	35.0%
50 - 59	39.6%
60 a más	12.0%*

NIVEL

Inicial	19.2%
Primaria	41.7%
Secundaria	39.1%

CONDICIÓN LABORAL

Nombrado	67.7%
Contratado	32.3%

SEXO

Mujer	77.2%
Hombre	22.8%

ÁREA

Rural	0.0%
Urbano	100.0%

Disposición de bienes/servicios digitales

DISPOSICIÓN DE BIENES TECNOLÓGICOS

Celular	99.5%
TV	94.5%
Laptop/Tablet	79.2%
Radio	55.1%
Computadora	41.2%

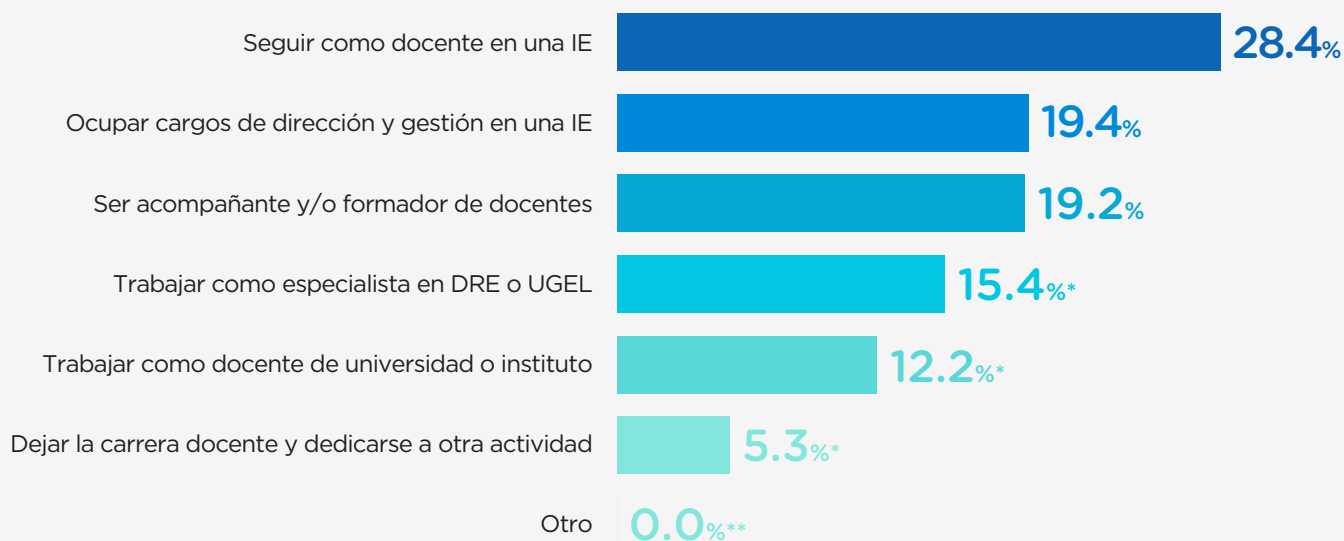
DISPOSICIÓN DE SERVICIOS DIGITALES

Internet en el hogar	92.3%
Plan de datos (celular)	80.2%
Teléfono fijo	37.3%

Valoración de la carrera

EXPECTATIVAS DOCENTES

Para los próximos 5 años, ¿cuál de los siguientes enunciados representa mejor su futuro ideal?



FORMACIÓN EN SERVICIO

Demanda de acciones formativas

PARTICIPACIÓN EN ACCIONES FORMATIVAS

Durante el 2021, ¿usted participó o está participando de alguno de los siguientes programas o estrategias formativas del Minedu? (respuestas múltiples)

Cursos virtuales (Portal PerúEduca)	66.8%
Capacitaciones sobre el uso de las Tecnologías de la Información y la Comunicación (TIC)	58.5%
Conferencias o seminarios virtuales (webinar y streaming)	54.7%
Programas formativos focalizados	9.0%*
Programa para docentes en el marco de la absorción de matrícula de las II. EE. privadas a las II. EE. públicas	2.8%*
Diplomados	1.5%*
Ninguno	17.1%

TEMÁTICAS DEMANDADAS

¿En qué temáticas le gustaría recibir formación para mejorar su desempeño en el aula? (respuestas múltiples)

Herramientas o estrategias metodológicas	71.2%
Metodologías de enseñanza (en la especialidad del docente)	64.8%
Gestión de herramientas y recursos educativos en entornos digitales	64.4%
Investigación e innovación educativa	63.2%
Diseño y aplicación de instrumentos de evaluación	61.7%
Planificación curricular y experiencia de aprendizaje	59.9%
Desarrollo de competencias socioemocionales	57.8%
Otro	0.5%*

Prácticas pedagógicas

CARGA LABORAL

En una semana regular, ¿cuánto tiempo le dedica a las siguientes actividades fuera del horario laboral?

	MENOS DE 1 HORA	ENTRE 1 A 3 HORAS	MÁS DE 3 HORAS	NO LO REALIZA
A preparar las clases y labores administrativas	0.5%*	15.5%*	83.8%	0.1%*
A retroalimentar y evaluar a los estudiantes	1.2%*	26.3%	71.2%	1.2%*
A atender a padres y madres de familia	5.4%*	41.7%	52.4%	0.5%*
A trabajar en equipo y de forma colegiada con sus colegas	2.1%*	51.8%	45.7%	0.3%*
Al entretenimiento, cultura y esparcimiento	20.1%	40.6%	22.1%	17.2%
A realizar deporte y actividad física	21.1%	21.1%	15.1%*	42.7%

NIVEL DE DIFICULTAD PERCIBIDA

Durante el año 2021, en relación a su desempeño como docente, ¿qué tan fácil o difícil es llevar a cabo las siguientes actividades?

	FÁCIL	DIFÍCIL
Atender los problemas socioemocionales de sus estudiantes	41.0%	59.0%
Coordinar y responder a la demanda de padres y madres de familia	52.2%	47.8%
Proponer e implementar innovaciones o buenas prácticas pedagógicas	61.2%	38.8%
Realizar la evaluación diagnóstica y formativa	64.3%	35.7%
Planificar actividades bajo el enfoque por competencias del Currículo Nacional	73.9%	26.1%
Virtualizar la enseñanza, adaptando y/o complementando las sesiones de "Aprendo en casa"	77.9%	22.1%
Planificar la enseñanza de forma individual o colegiada	79.0%	21.0%

BIENESTAR DOCENTE

Problemas de salud

PANORAMA DE LA SALUD FÍSICA Y MENTAL

Durante el presente año usted, ¿sufrió o sufre alguna de las siguientes enfermedades o malestares? (Respuesta múltiple)

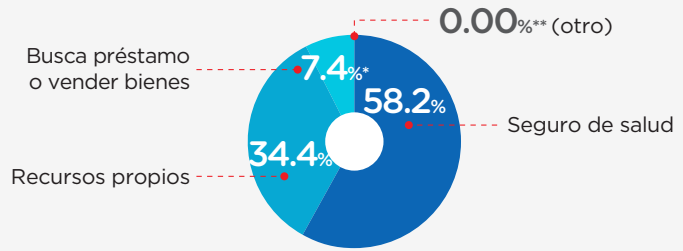
Estrés	69.3%	Enfermedades respiratorias (faringitis, neumonía, etc.)	19.0%
Ansiedad	40.2%	Hipertensión	8.9%*
Problemas de garganta o voz (inflamación / afonía / disfonía)	37.6%	Diabetes	6.8%*
Sobrepeso u obesidad	32.9%	Cáncer	0.2%*
Depresión	25.9%	Tuberculosis	0.0%**
Colesterol alto	19.2%	Otra	12.1%*
		Ninguna enfermedad	13.1%*

*Información debe ser tomada como referencial (CV>15%)

**No hay dato

FUENTE DE FINANCIAMIENTO PARA SALUD

En caso de requerir asistencia médica y/o tratamiento, ¿cuál sería su principal fuente de financiamiento para su atención?



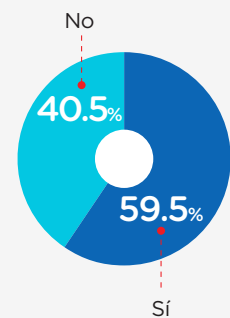
Afectaciones en el hogar por COVID-19

IMPACTO DEL COVID-19 EN EL HOGAR

¿Algún miembro de su hogar experimentó alguna de las siguientes situaciones durante el presente año? (respuestas múltiples)

Han sido diagnosticados por Covid-19	40.6%
Han perdido su trabajo o han dejado de trabajar	37.5%
Han tenido alguna enfermedad diferente a Covid-19	37.4%
Han tenido que postergar o abandonar sus estudios	27.0%
Han tenido que mudarse temporal o definitivamente	13.9%
Ninguno	24.3%

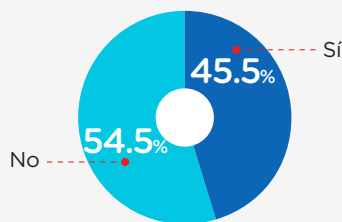
¿Usted vive o está a cargo de personas mayores de 65 años y/o con factores de riesgo?



Apoyo psicológico y/o emocional

APOYO PSICOLÓGICO Y/O EMOCIONAL

Durante el año 2021, ¿usted recibió algún tipo de apoyo psicológico y/o emocional?



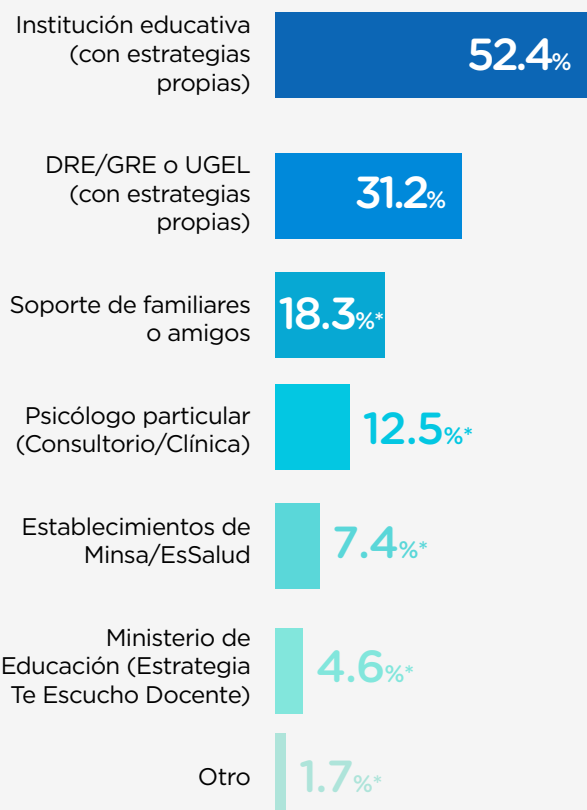
NIVEL DE SATISFACCIÓN DEL APOYO PSICOLÓGICO Y/O EMOCIONAL

(solo los que lo recibieron)
¿Qué tan satisfecho está usted con los siguientes aspectos?

	EL SOPORTE SOCIOEMOCIONAL BRINDADO POR EL MINEDU	EL SOPORTE SOCIOEMOCIONAL BRINDADO POR LA DRE O UGEL
Satisfecho/Muy satisfecho	56.6%*	66.4%

FUENTES DE APOYO

¿Por parte de quién recibió apoyo psicológico y/o emocional? (respuestas múltiples)



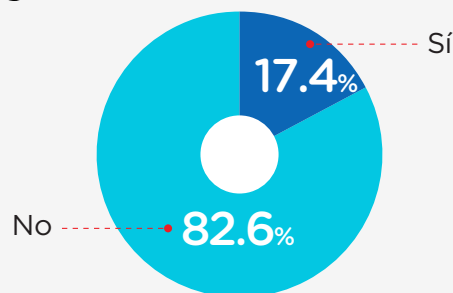
*Información debe ser tomada como referencial (CV>15%)

**No hay dato

Dificultades económicas

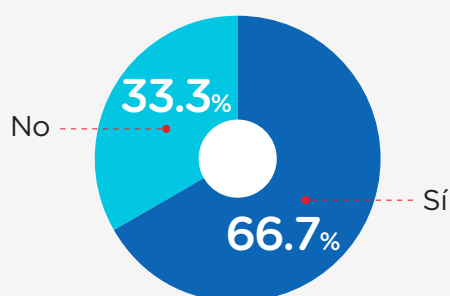
OCUPACIÓN ADICIONAL

Además de su trabajo en esta IE, ¿tiene usted alguna ocupación adicional que le permita generar ingresos económicos?



PRÉSTAMOS Y CRÉDITOS

¿Actualmente se encuentra pagando algún préstamo o crédito?



¿Qué tipo de deuda o crédito tiene?
(Respuesta múltiple)

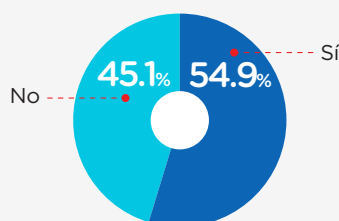
Por terreno/vivienda	45.6%
Por consumos de primera necesidad	32.1%
Por estudios	14.2%*
Por negocios	5.2%*
Por automóvil	1.9%*
Otro	14.3%*

RECONOCIMIENTO DOCENTE

Participación en buenas prácticas / innovaciones

INVOLUCRAMIENTO CON PROYECTOS

¿Alguna vez usted desarrolló o participó de algún proyecto de innovación o buena práctica pedagógica?



PRINCIPALES ESTÍMULOS O INCENTIVOS

En su opinión, ¿cuál sería el principal estímulo o incentivo que deberían recibir los docentes para promover las innovaciones o buenas prácticas pedagógicas?

51.8%
Becas de posgrado / capacitaciones

32.3%
Bonos monetarios

14.8%*
Resoluciones de felicitación

1.1%* (otro)



PERÚ

Ministerio
de Educación

En caso de requerir mayor información, enviar un correo electrónico a:

estudiosdibred@minedu.gob.pe