

ENCUESTA NACIONAL

A DOCENTES DE INSTITUCIONES EDUCATIVAS PÚBLICAS DE EDUCACIÓN BÁSICA REGULAR

ENDO
REMOTA
2021

RESULTADOS REGIÓN HUANCAMELICA

La encuesta tiene como objetivo generar información relevante, confiable y oportuna sobre la opinión actualizada de docentes referida a sus ámbitos personal, familiar y profesional, así como las principales percepciones sobre condiciones, valores y estrategias que influyen en su desempeño y desarrollo profesional.

La encuesta fue realizada del 07 al 17 de diciembre de 2021.

Perfil del docente

EDAD

18 - 29	6.3%*
30 - 39	23.5%
40 - 49	40.2%
50 - 59	22.3%*
60 a más	7.7%*

NIVEL

Inicial	17.5%
Primaria	36.7%
Secundaria	45.9%

CONDICIÓN LABORAL

Nombrado	42.2%
Contratado	57.8%

SEXO

Mujer	50.8%
Hombre	49.2%

ÁREA

Rural	81.5%
Urbano	18.5%*

Disposición de bienes/servicios digitales

DISPOSICIÓN DE BIENES TECNOLÓGICOS

Celular	100%
Laptop/Tablet	91.8%
TV	72.6%
Radio	56.2%
Computadora	19.9%

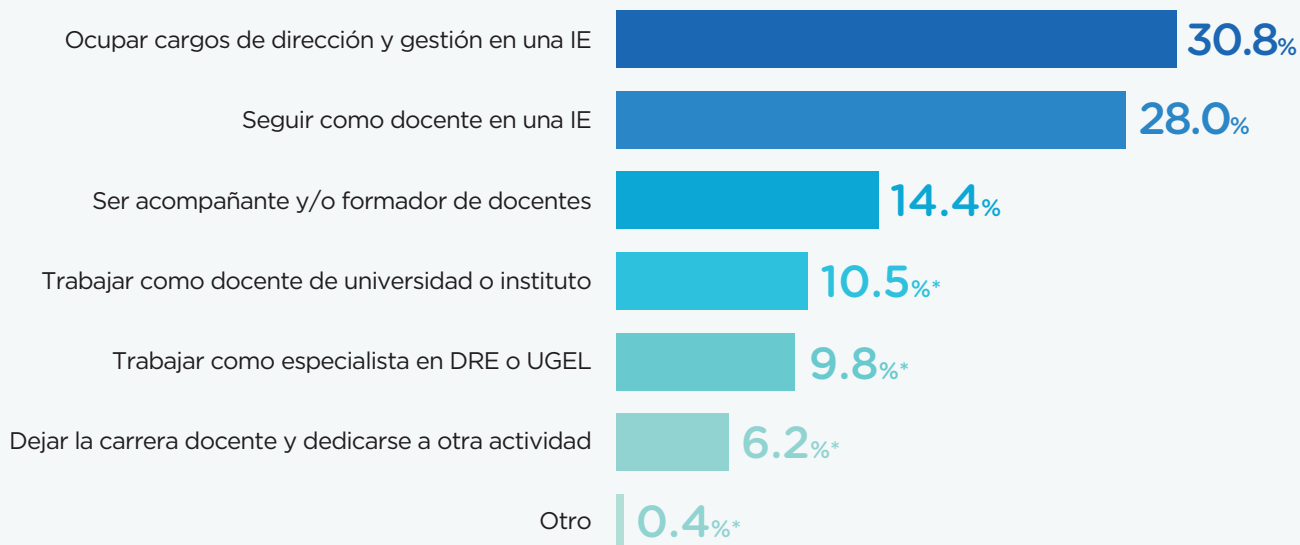
DISPOSICIÓN DE SERVICIOS DIGITALES

Plan de datos (celular)	89.0%
Internet en el hogar	48.6%
Teléfono fijo	5.4%*

Valoración de la carrera

EXPECTATIVAS DOCENTES

Para los próximos 5 años, ¿cuál de los siguientes enunciados representa mejor su futuro ideal?



FORMACIÓN EN SERVICIO

Demanda de acciones formativas

PARTICIPACIÓN EN ACCIONES FORMATIVAS

Durante el 2021, ¿usted participó o está participando de alguno de los siguientes programas o estrategias formativas del Minedu? (respuestas múltiples)

Cursos virtuales (Portal PerúEduca)	68.9%
Capacitaciones sobre el uso de las Tecnologías de la Información y la Comunicación (TIC)	57.0%
Conferencias o seminarios virtuales (webinar y streaming)	39.2%
Programas formativos focalizados	10.8%*
Programa para docentes en el marco de la absorción de matrícula de las II. EE. privadas a las II. EE. públicas	4.1%*
Diplomados	2.8%*
Ninguno	11.2%*

TEMÁTICAS DEMANDADAS

¿En qué temáticas le gustaría recibir formación para mejorar su desempeño en el aula? (respuestas múltiples)

Planificación curricular y experiencia de aprendizaje	66.9%
Herramientas o estrategias metodológicas	57.1%
Diseño y aplicación de instrumentos de evaluación	56.4%
Metodologías de enseñanza (en la especialidad del docente)	54.6%
Gestión de herramientas y recursos educativos en entornos digitales	53.7%
Desarrollo de competencias socioemocionales	46.2%
Investigación e innovación educativa	45.9%
Otro	1.9%*

Prácticas pedagógicas

CARGA LABORAL

En una semana regular, ¿cuánto tiempo le dedica a las siguientes actividades fuera del horario laboral?

	MENOS DE 1 HORA	ENTRE 1 A 3 HORAS	MÁS DE 3 HORAS	NO LO REALIZA
A preparar las clases y labores administrativas	0.8%*	40.6%	58.3%	0.3%*
A retroalimentar y evaluar a los estudiantes	7.6%*	52.3%	39.1%	1.0%*
A trabajar en equipo y de forma colegiada con sus colegas	5.5%*	57.1%	36.0%	1.3%*
A atender a padres y madres de familia	23.3%	57.2%	18.3%*	1.2%*
Al entretenimiento, cultura y esparcimiento	30.2%	44.8%	12.3%*	12.7%*
A realizar deporte y actividad física	37.6%	35.1%	7.3%*	20.0%*

NIVEL DE DIFICULTAD PERCIBIDA

Durante el año 2021, en relación a su desempeño como docente, ¿qué tan fácil o difícil es llevar a cabo las siguientes actividades?

	FÁCIL	DIFÍCIL
Atender los problemas socioemocionales de sus estudiantes	46.8%	53.2%
Proponer e implementar innovaciones o buenas prácticas pedagógicas	51.7%	48.3%
Coordinar y responder a la demanda de padres y madres de familia	53.1%	46.9%
Planificar la enseñanza de forma individual o colegiada	60.2%	39.8%
Virtualizar la enseñanza, adaptando y/o complementando las sesiones de "Aprendo en casa"	60.3%	39.7%
Realizar la evaluación diagnóstica y formativa	61.7%	38.3%
Planificar actividades bajo el enfoque por competencias del Currículo Nacional	61.7%	38.3%

BIENESTAR DOCENTE

Problemas de salud

PANORAMA DE LA SALUD FÍSICA Y MENTAL

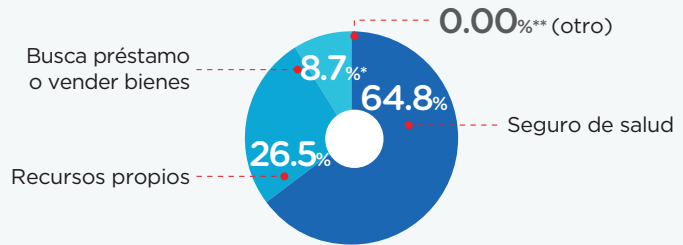
Durante el presente año usted, ¿sufrió o sufre alguna de las siguientes enfermedades o malestares? (Respuesta múltiple)

Estrés	49.0%	Colesterol alto	8.4%*
Ansiedad	22.7%*	Hipertensión	4.4%*
Problemas de garganta o voz (inflamación / afonía / disfonía)	17.9%	Diabetes	2.5%*
Enfermedades respiratorias (faringitis, neumonía, etc.)	15.3%*	Cáncer	0.6%*
Depresión	11.8%*	Tuberculosis	0.1%*
Sobrepeso u obesidad	8.6%*	Otra	4.7%*
		Ninguna enfermedad	29.2%

*Información debe ser tomada como referencial (CV>15%)

FUENTE DE FINANCIAMIENTO PARA SALUD

En caso de requerir asistencia médica y/o tratamiento, ¿cuál sería su principal fuente de financiamiento para su atención?



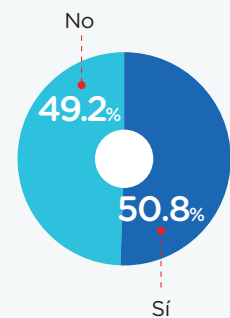
Afectaciones en el hogar por COVID-19

IMPACTO DEL COVID-19 EN EL HOGAR

¿Algún miembro de su hogar experimentó alguna de las siguientes situaciones durante el presente año? (respuestas múltiples)

Han sido diagnosticados por Covid-19	38.8%
Han tenido alguna enfermedad diferente a Covid-19	21.9%
Han tenido que mudarse temporal o definitivamente	13.7%*
Han perdido su trabajo o han dejado de trabajar	13.5%*
Han tenido que postergar o abandonar sus estudios	9.7%*
Ninguno	39.8%

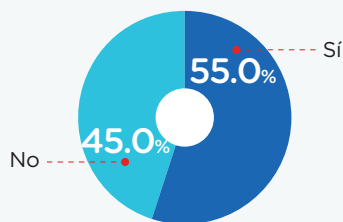
¿Usted vive o está a cargo de personas mayores de 65 años y/o con factores de riesgo?



Apoyo psicológico y/o emocional

APOYO PSICOLÓGICO Y/O EMOCIONAL

Durante el año 2021, ¿usted recibió algún tipo de apoyo psicológico y/o emocional?



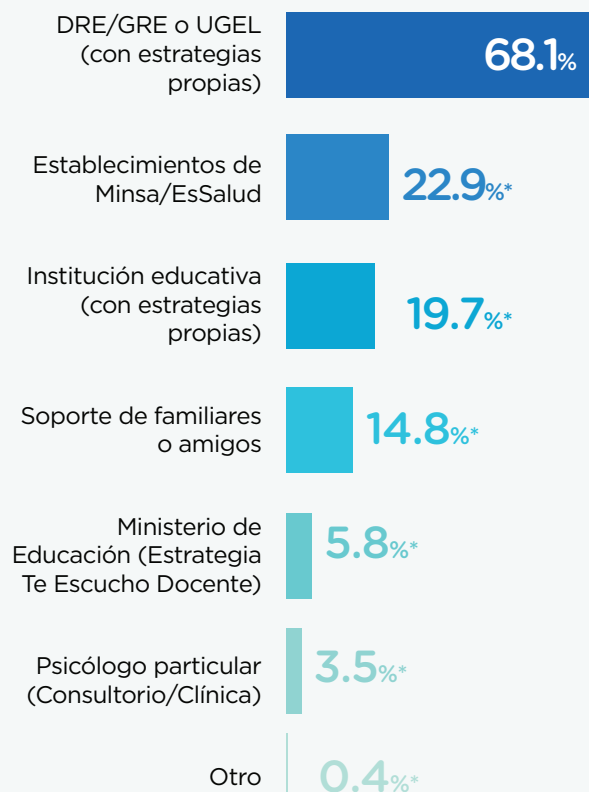
NIVEL DE SATISFACCIÓN DEL APOYO PSICOLÓGICO Y/O EMOCIONAL

(solo los que lo recibieron)
¿Qué tan satisfecho está usted con los siguientes aspectos?

	EL SOPORTE SOCIOEMOCIONAL BRINDADO POR EL MINEDU	EL SOPORTE SOCIOEMOCIONAL BRINDADO POR LA DRE O UGEL
Satisfecho/Muy satisfecho	78.0%	74.5%

FUENTES DE APOYO

¿Por parte de quién recibió apoyo psicológico y/o emocional? (respuestas múltiples)



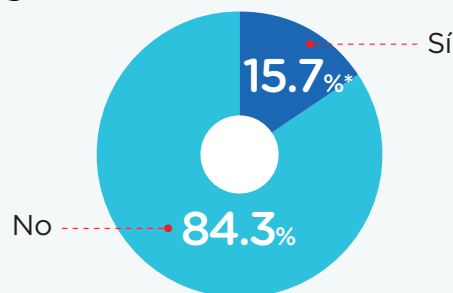
*Información debe ser tomada como referencial (CV>15%)

**No hay dato

Dificultades económicas

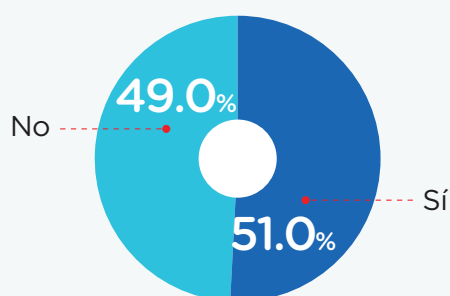
OCUPACIÓN ADICIONAL

Además de su trabajo en esta IE, ¿tiene usted alguna ocupación adicional que le permita generar ingresos económicos?



PRÉSTAMOS Y CRÉDITOS

¿Actualmente se encuentra pagando algún préstamo o crédito?



¿Qué tipo de deuda o crédito tiene? (Respuesta múltiple)

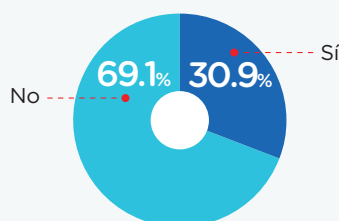
Por terreno/vivienda	62.0%
Por consumos de primera necesidad	18.0%*
Por estudios	17.2%*
Por negocios	4.1%*
Por automóvil	4.1%*
Otro	2.8%*

RECONOCIMIENTO DOCENTE

Participación en buenas prácticas / innovaciones

INVOLUCRAMIENTO CON PROYECTOS

¿Alguna vez usted desarrolló o participó de algún proyecto de innovación o buena práctica pedagógica?



PRINCIPALES ESTÍMULOS O INCENTIVOS

En su opinión, ¿cuál sería el principal estímulo o incentivo que deberían recibir los docentes para promover las innovaciones o buenas prácticas pedagógicas?

63.1%
Becas de posgrado / capacitaciones

23.1%*
Bonos monetarios

13.8%*
Resoluciones de felicitación

0.0%** (otro)

*Información debe ser tomada como referencial (CV>15%)

**No hay dato



PERÚ

Ministerio
de Educación

En caso de requerir mayor información, enviar un correo electrónico a:

estudiosdibred@minedu.gob.pe